

吉野瀬川ダムの治水・利水・環境計画について

平成16年7月10日

治水

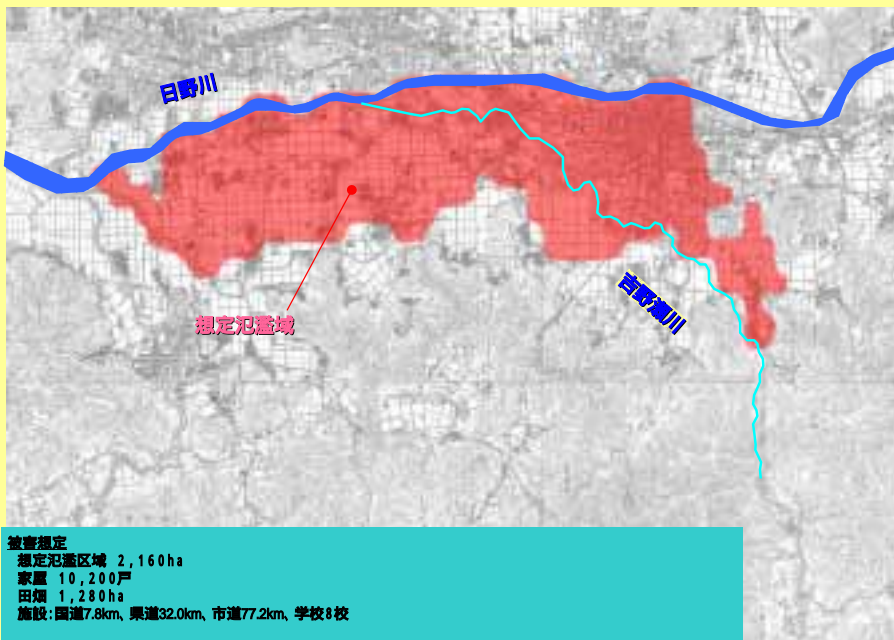
計画規模について

「建設省河川砂防技術基準(案)同解説 計画編」による計画規模の目安

河川の重要度	計画の規模 (確率年)	備考
A 級	1 / 200年以上	1 級河川の主要区間
B 級	1/100年 ~ 1/200年	
C 級	1/50年 ~ 1/100年	1 級河川のその他の区間 および 2 級河川の都市河川
D 級	1/10年 ~ 1/50年	2 級河川の一般河川
E 級	1/10年以下	

↓
1 / 70年確率で計画

想定氾濫区域



氾濫条件

基本高水流量 500m³/s

計画降雨量 189mm/日

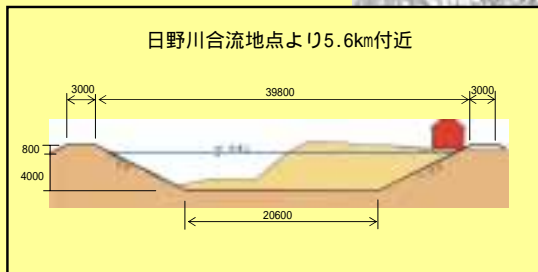
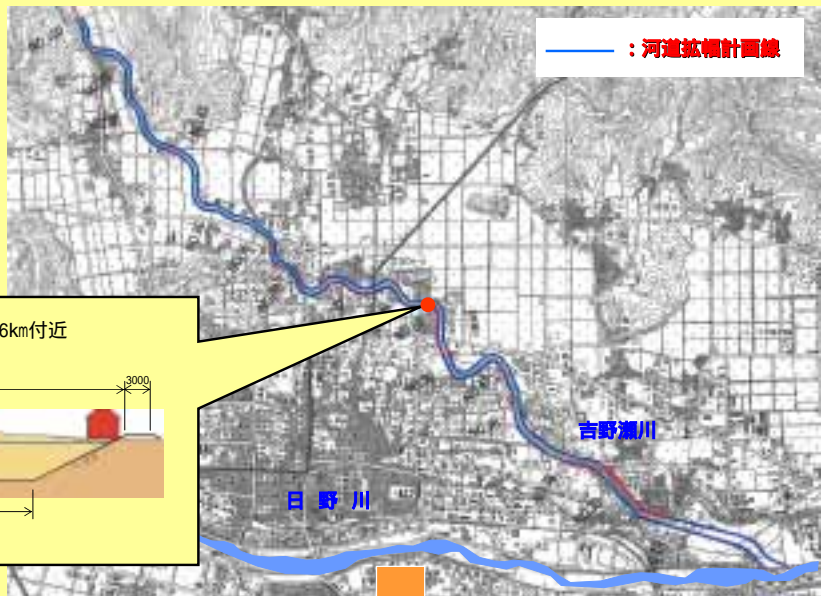
S34年8月型

(平成10年9月23日)



治水対策案の検討

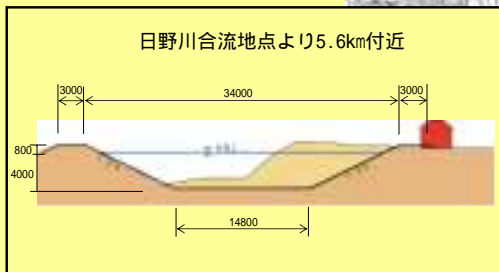
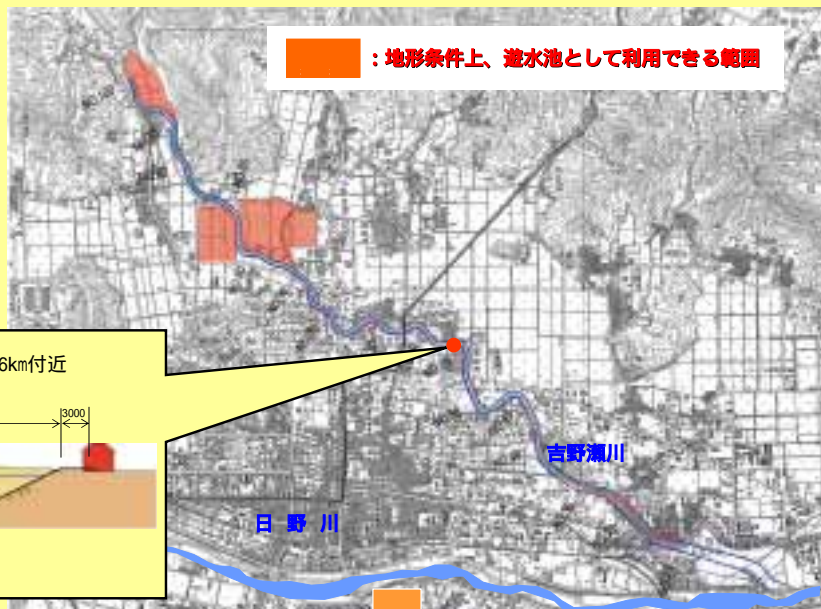
【(1)河川改修案】



約150戸の物件補償が必要

治水対策案の検討

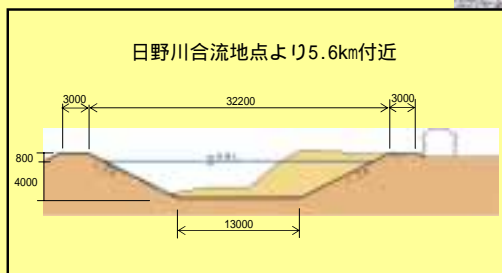
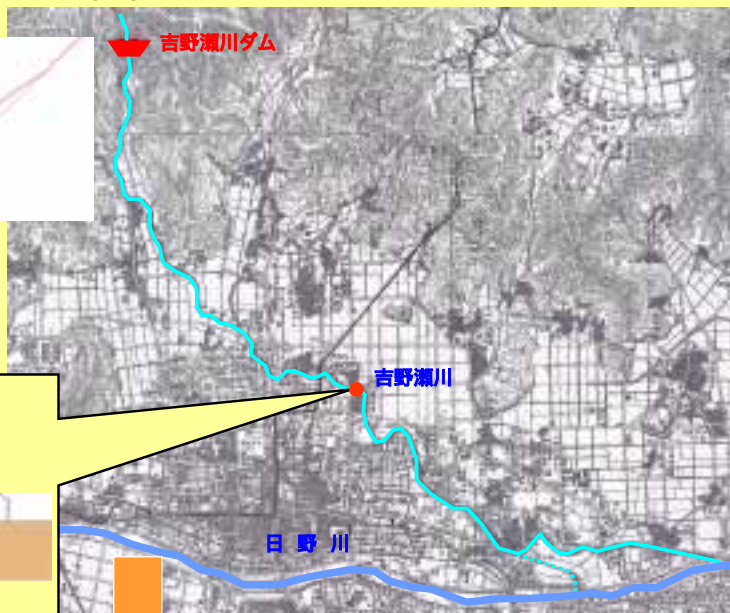
【(2)遊水池案】



約、55haの水田を潰し、100戸の物件補償が必要

治水対策案の検討

【(3)ダム案】



約80戸の物件補償が必要

治水対策の事業費比較

	(1)河道改修案	(2)遊水池案	(3)ダム案
河道改修費(百万円)	69,500	48,600	38,800
貯留施設(百万円)		27,600	23,800
計(治水事業費)	69,500	76,200	62,600
C / C	1.110	1.217	

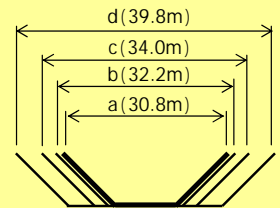


物件補償等、社会的影響が少ない(3)ダム案を採用

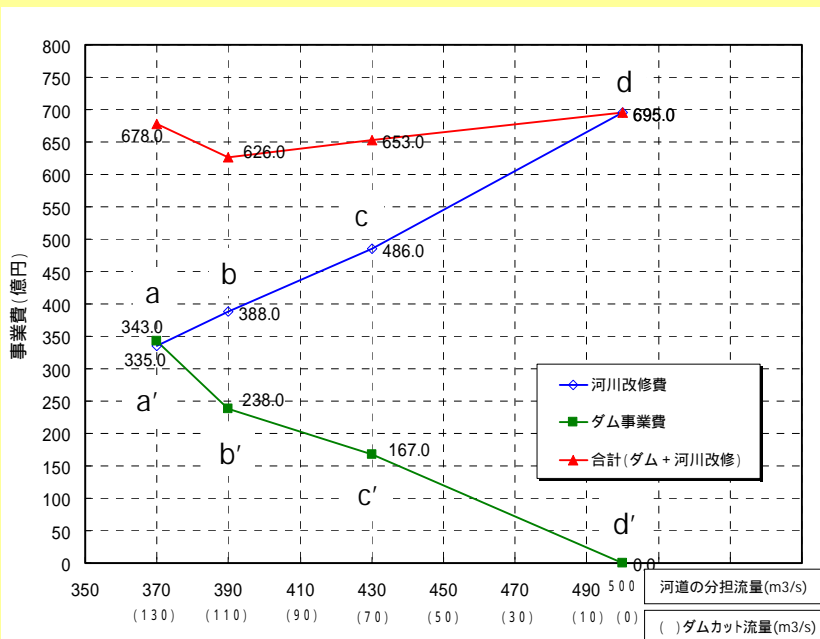
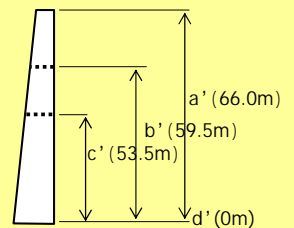
河道の最適分担流量

(5.6km付近:天端幅)

河道幅概要図

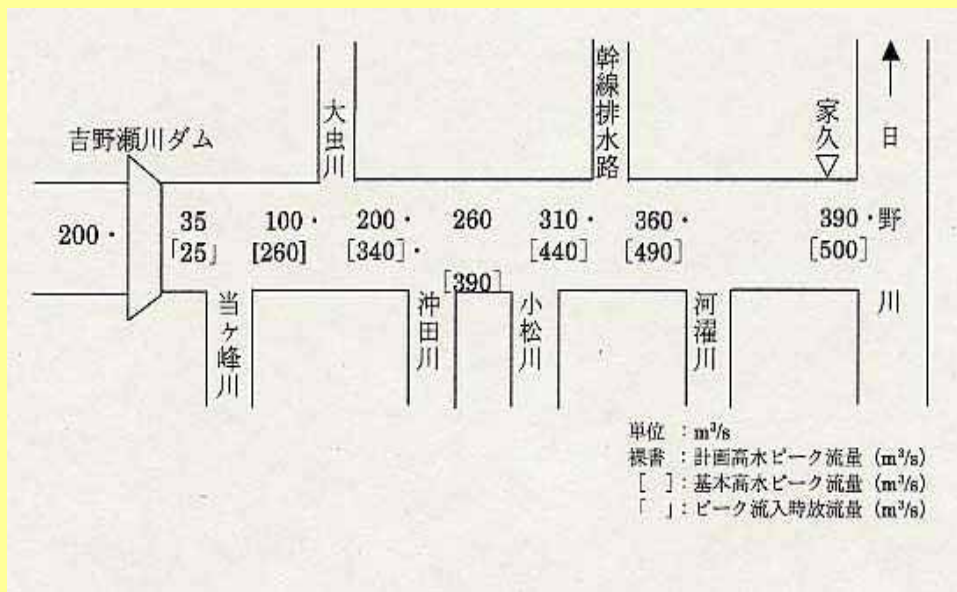


ダム高概念図



**ダムと河道改修により、基準点計画高水流量
390m³/sとする治水対策が最も経済的**

流量配分図



利 水

過去の湯水

過去の新聞記事



平成6年 大湯水の状況

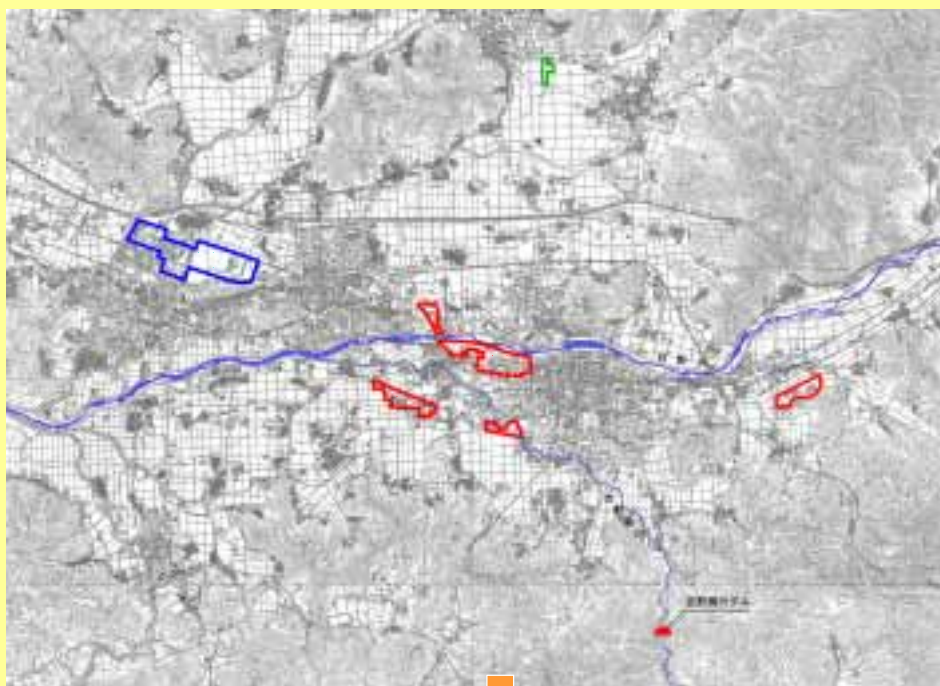


H6年の取水制限の状況

7/14~ 8/24	10%の減圧給水
	プール使用禁止
干ばつ被害 (推定1.6百万円)	



工業用水の供給先

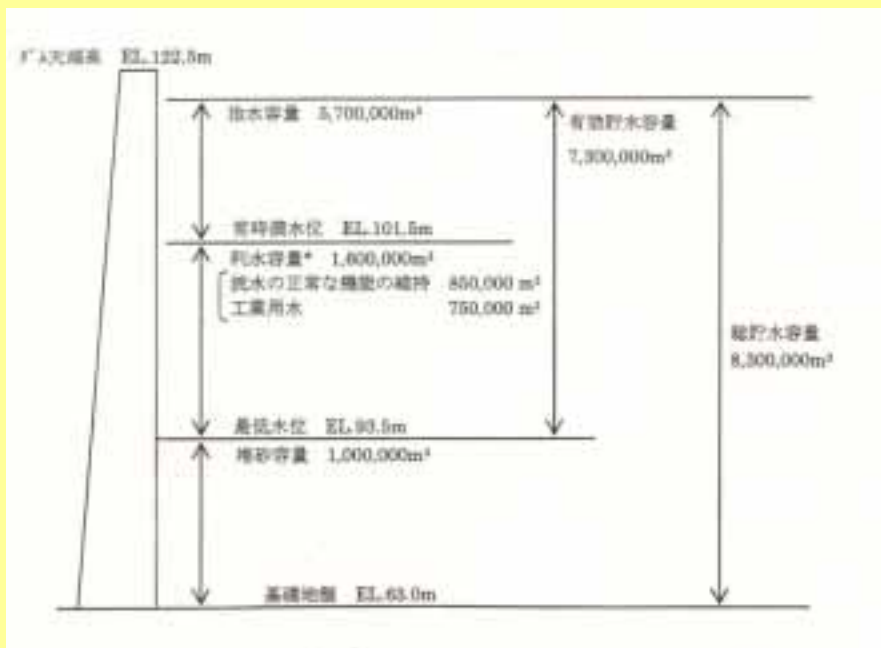


凡例

- : 武生市
- : 鯖江市
- : 今立町

工業用水の供給先は武生市・鯖江市・今立町の2市1町

ダムの容量配分図



ダムの容量配分内訳

治水容量	570万 m^3	治水基準点で500 m^3/s から390 m^3/s (ダム地点では200 m^3/s から175 m^3/s)にカットするために必要なダムの容量。
流れの正常な機能の維持容量	85万 m^3	吉野瀬川上流域(13.5ha分)のかんがい用水(最大0.060 m^3/s)と河川維持流量(0.22 m^3/s)を、10年に1度の渇水時にも確保するため必要となるダムの容量。
工業用水容量	75万 m^3	武生市、鯖江市、今立町の工業地域への用水として、(日量8,300 m^3 (0.1 m^3/s))を、10年に1度の渇水時にも確保するために必要なダムの容量。
堆砂容量	100万 m^3	100年間でダムに堆砂する容量。

環境

事業地周辺環境

項目	主な貴重種
植物	オオミズゴケ、キキョウ、イトトリゲモ、ヤマトミクリなど
鳥類	ミサゴ、オオタカ、クマタカ、ハヤブサなど
両生類	アベサンショウウオ、モリアオガエルなど
魚類	アカザ及びメダカ

環境保全

吉野瀬川ダム自然環境検討会

目的： 吉野瀬川ダム周辺における、自然環境と事業調和をはかるための適切な対策について検討することを目的とする

構成： (猛禽類部会) 林 武雄 (財)日本鳥類保護連盟理事 ほか6名

(両生類・植生部会) 松井 正文 環境省RDB検討委員(京都大学教授)
ほか6名

専門家らで構成する吉野瀬川ダム自然環境検討会の中で指導と助言を得て保全計画を作成し、対策を実施している

現在のダム事業 進捗状況

事業進捗状況

年度	内容	備考
H3	建設事業採択 測量調査開始	
H8	建物調査着手	
H12	補償基準妥結(山林)	
H13	付替県道工事着手 補償基準妥結(全体)	
H15	小野地区移転契約完了	
H16	勝蓮花地区移転契約完了	

ダムおよび付替道路等の計画



移転用地状況



小野地区移転用地状況



勝蓮花地区移転用地状況



付替道路工事状況



武生市広瀬町地係
起点側



武生市小野町地係
終点より300m



武生市広瀬町地係
起点300m



武生市小野町地係
迂回路(工用道路)終点