

前回までの質問に対する追加説明

- 1．遊水地分散案（治水目的）
- 2．足羽川市街地区間の
洪水流下時の状況

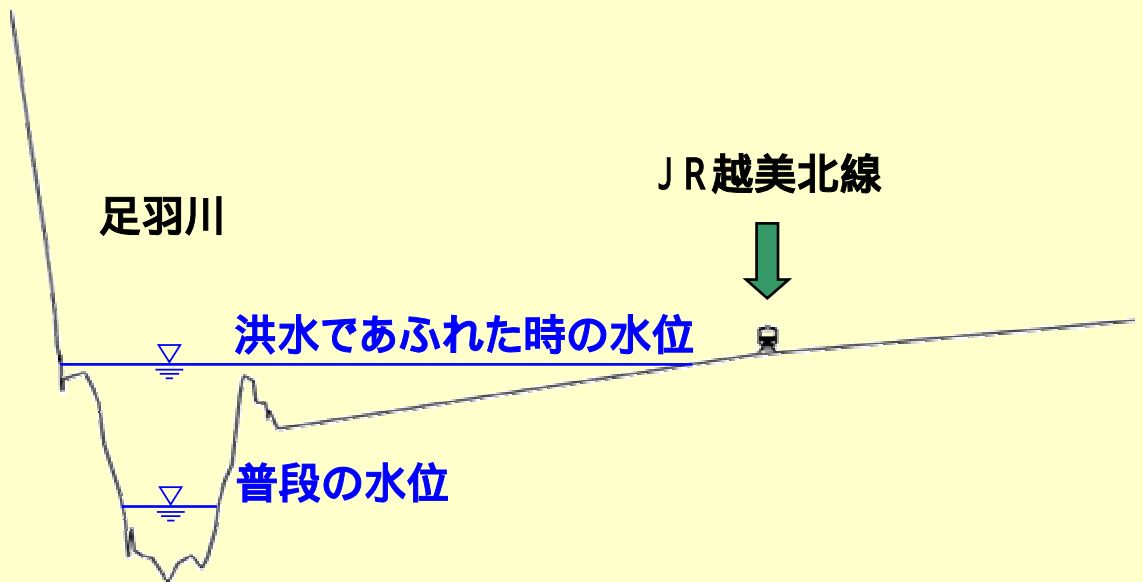
平成16年5月20日

1. 遊水地分散案(治水目的)

天神橋上流域の地形



天神橋上流域の横断形状



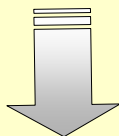
氾濫現象の反映

氾濫特性を考慮

足羽川天神橋上流

日野川上流

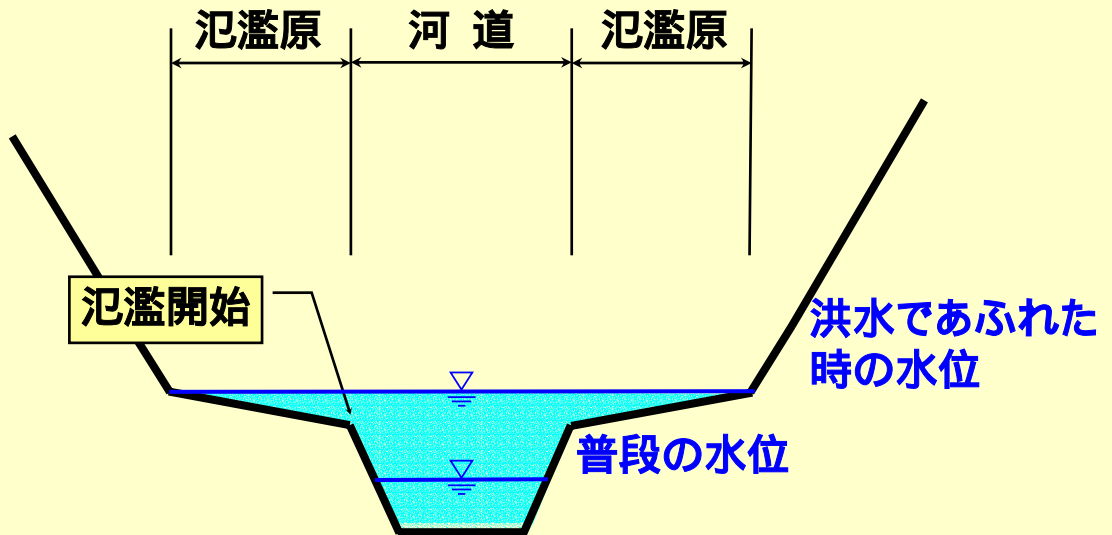
} 現状河道のまま



大きな洪水が生じると全量流下しない

天神橋上流域の流下形態

天神橋上流域



S28.9型洪水の流下形態



遊水地検討箇所の選定について

- 1 . 人家を避ける
- 2 . 広域に面積を確保できる場所

天神橋下流域の遊水地検討箇所

スライドで説明します。

天神橋下流域の分散型遊水地案 1

スライドで説明します。

天神橋下流域の分散型遊水地案 2

スライドで説明します。

2. 足羽川市街地区間の 洪水流下時の状況

現況河道での洪水時の河川水位

幸 橋

現在の計画高水位



現況河道での洪水時の河川水位



現況河道での洪水時の河川水位



昭和50年8月洪水時の河川水位



昭和61年8月5日（栃木県 余笹川）

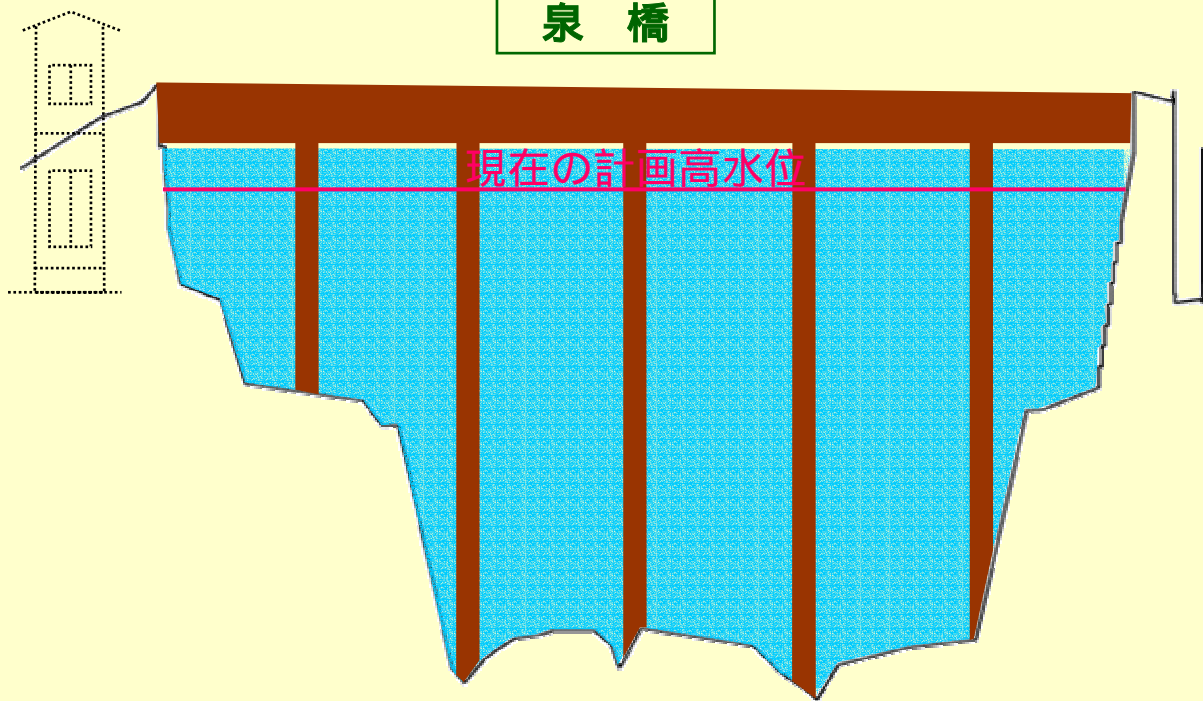


昭和61年8月5日（栃木県 余笹川）



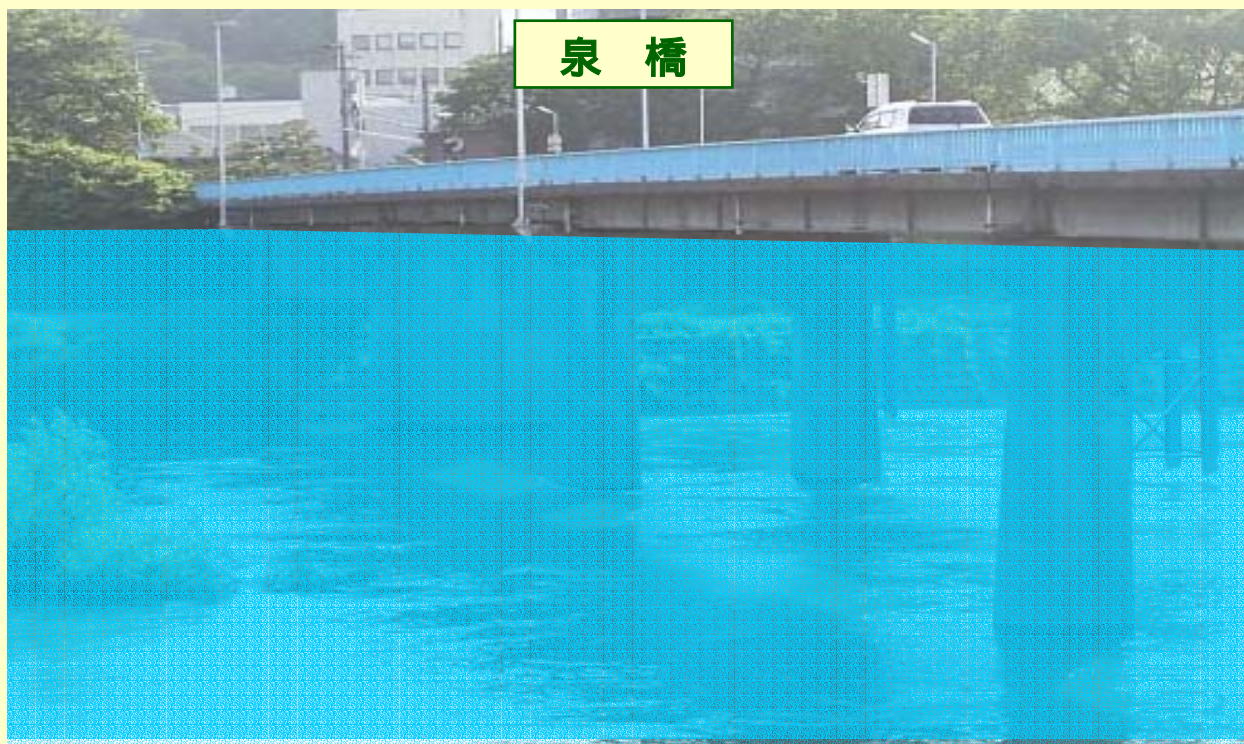
現況河道での洪水時の河川水位

泉 橋



現況河道での洪水時の河川水位

泉 橋



現況河道での洪水時の河川水位



昭和50年8月洪水時の河川水位

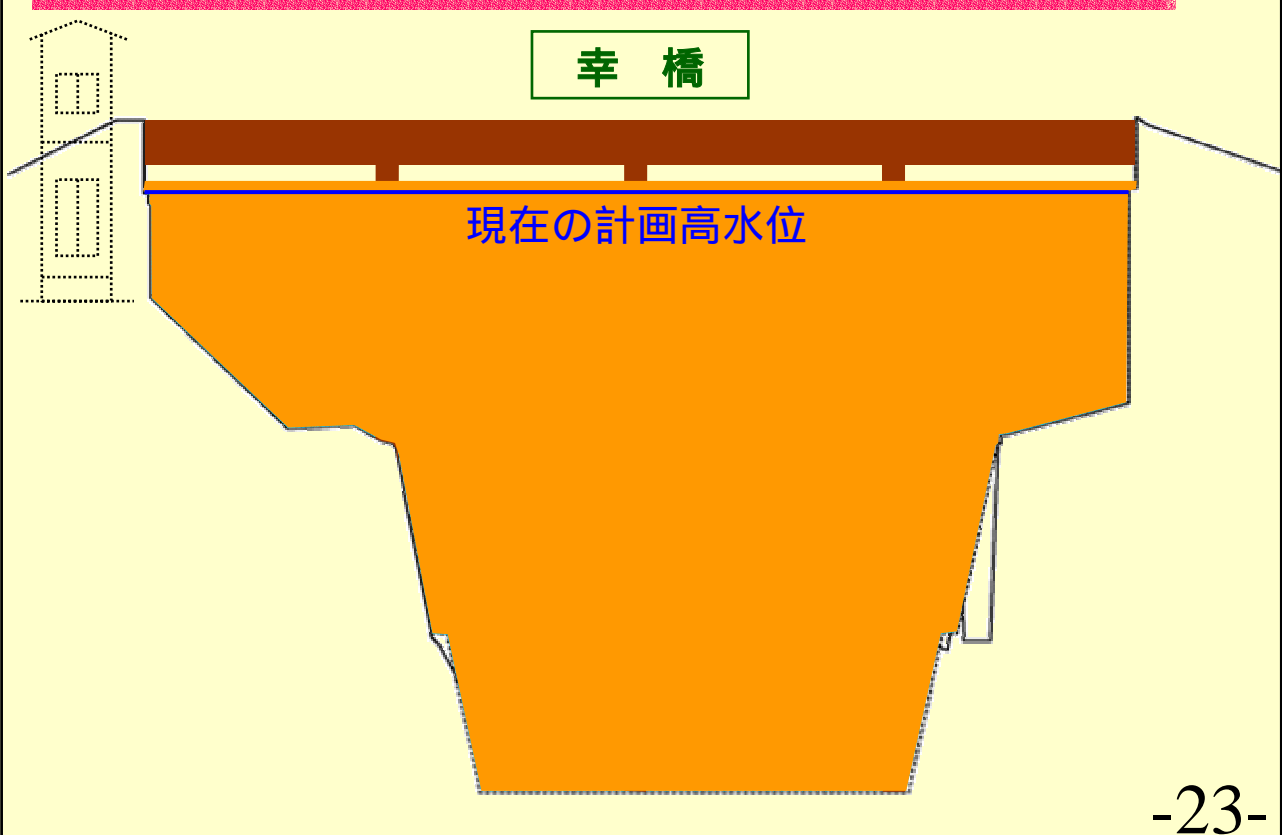
泉 橋



計画河道での洪水時の河川水位

幸 橋

現在の計画高水位



計画河道での洪水時の河川水位

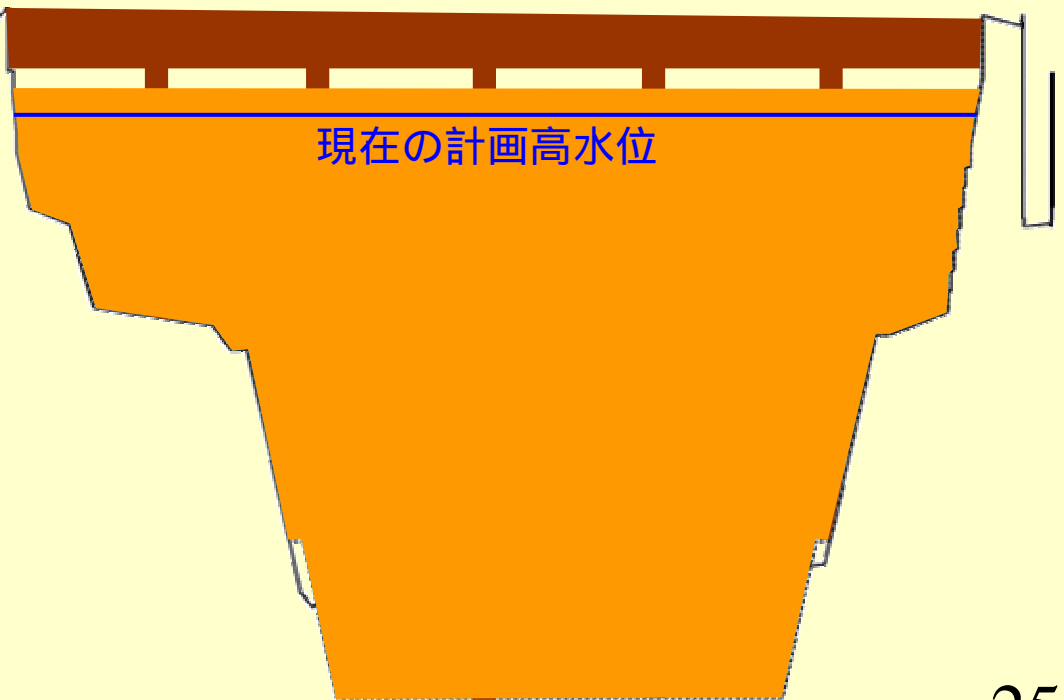
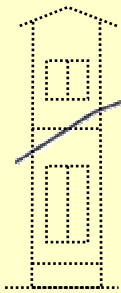
幸橋付近（3.8k付近）



計画河道での洪水時の河川水位

泉橋

現在の計画高水位



計画河道での洪水時の河川水位

泉橋



参考 足羽川堤防の現状

足羽川の桜堤



足羽川におけるの桜の倒木状況1



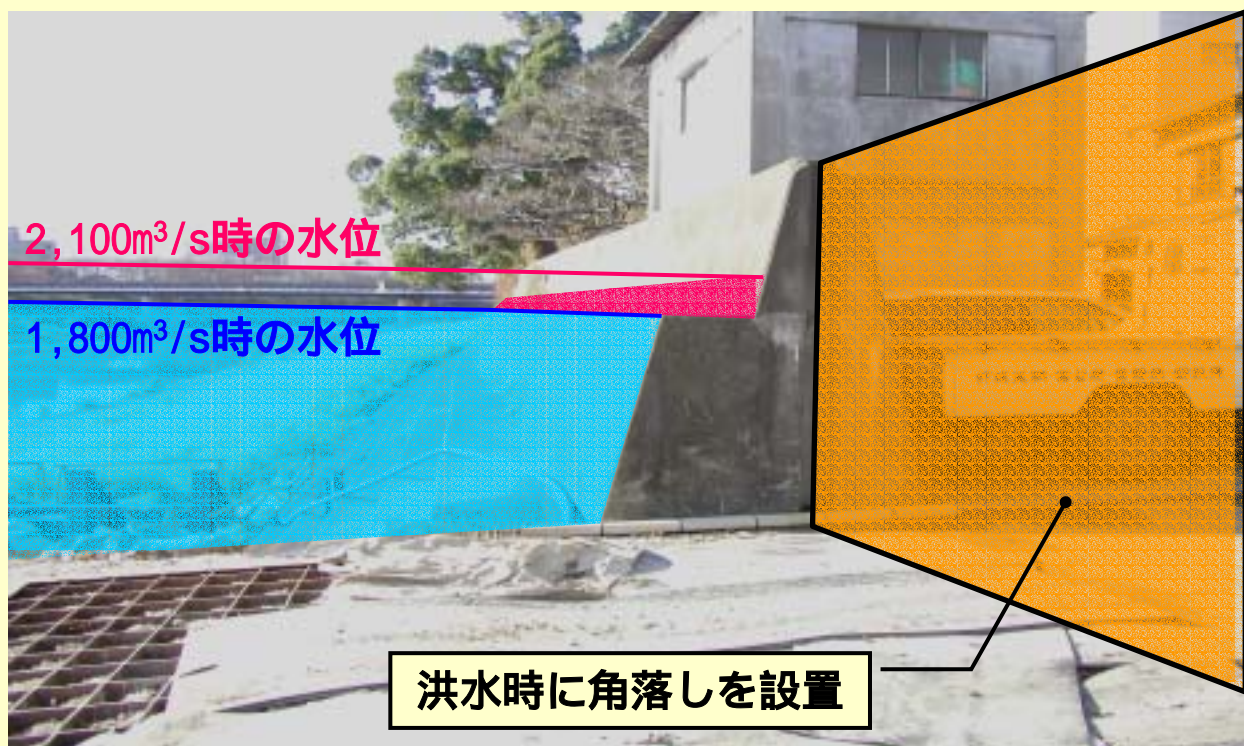
足羽川における桜の倒木状況2



特殊堤の状況 1



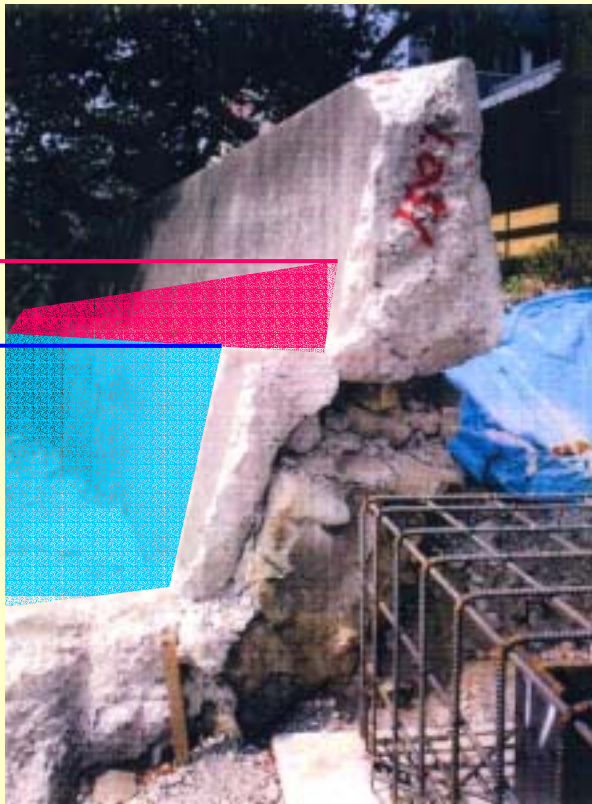
特殊堤の状況 2



特殊堤の状況 3

2,100m³/s時の水位

1,800m³/s時の水位



平成16年5月17日洪水時の河川水位

九十九橋下流



平成16年5月17日洪水時の河川水位

日野川・足羽川合流点

日野川

足羽川



平成16年5月17日洪水時の河川水位



平成16年5月17日洪水時の河川水位

