

2-2. 足羽川の現状と改修の経緯

(1) 足羽川の洪水

近年の主要洪水一覧

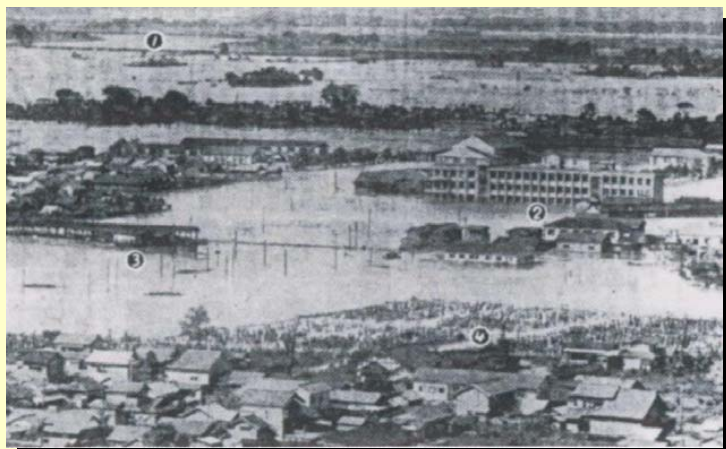
洪水年月日	洪水要因	被害概要
S23.7	梅雨前線	6月の福井地震により各河川堤防が致命的被害を受けたところに、大雨で増水、左岸灯明寺地先で破堤。福井市街地北部一帯が浸水。
S28.9	台風13号	足羽川合流直後の日野川右岸三郎丸で決壊。足羽川右岸前波で堤防決壊し、大野～福井間の交通途絶。
S34.8	前線 + 台風7号	足羽川稲津で決壊し始めたものの、水防活動により防止。桜橋流失。
S36.9	第2室戸台風	美山町で足羽川が氾濫し、床上浸水が発生。越美北線が浸水し、レールが約100m流失。
S39.7	梅雨前線	足羽川の増水により毘沙門橋・天神橋が流失。毘沙門橋右岸付近は水防活動により決壊防止。
S40.9	奥越豪雨	奥越地方は壊滅的被害。北陸線・越美北線が不通。

近年の主要洪水一覧

洪水年月日	洪水要因	被害概要
S47.7	梅雨前線	洪水位が足羽川鉄橋の橋桁付近まで迫る。美山町で足羽川が決壊寸前となり、避難命令が出される。
S47.9	台風20号	足羽川の増水により北陸線、越美北線が不通。
S50.8	台風6号	洪水位が足羽川鉄橋の橋桁下3mとなる。北陸線・越美北線が不通。
S54.9	台風16号	美山町で橋梁が流失。北陸線・越美北線が不通。
S56.7	梅雨前線	越美北線が始発から不通。国道158号線の福井～大野間通行止め。小中学校の臨時休校多数。
H 1.9	秋雨前線	足羽川の増水により越美北線が不通。
H10.7	梅雨前線	足羽川の増水により北陸線、越美北線が不通。

洪水災害写真

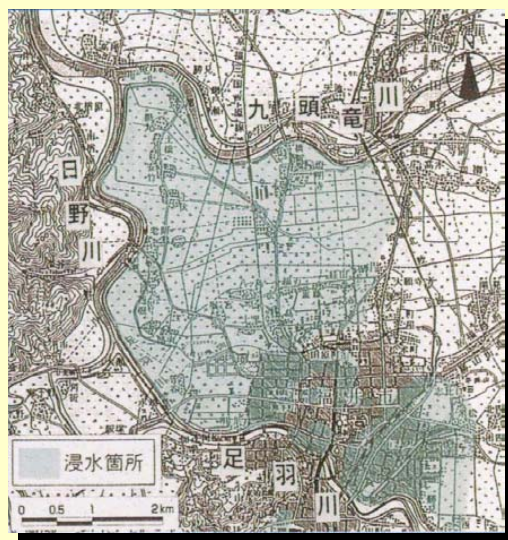
昭和28年9月洪水



水魔に襲われた福井市北方

九頭竜川 明道中学
田原町駅 墓地

(昭和28年9月27日付福井新聞より)

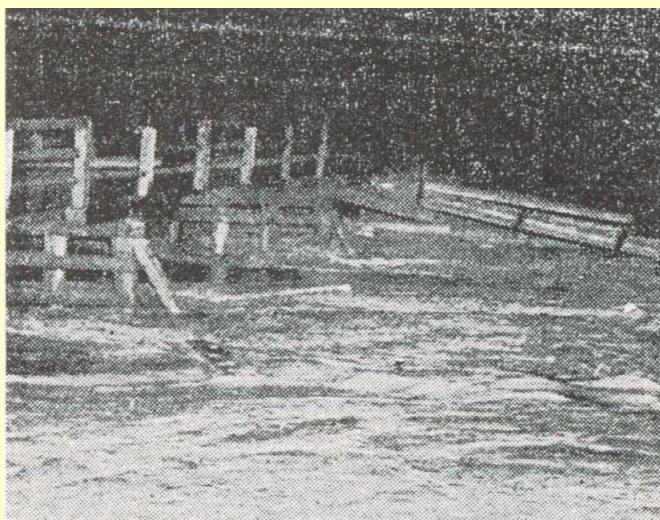


福井市内の浸水地域

(昭和28年9月27日付
福井新聞記事をもとに作成)

洪水災害写真 昭和36年9月洪水

第2室戸台風



中央部が流れた泉橋

(提供: 福井新聞社)

(2) 足羽川の現状

足羽川の様子(幸橋付近)



(3) 足羽川の改修の経緯

足羽川の改修経緯(足羽川合流部の変遷)



旧足羽川



足羽川(0.0 ~ 4.5k)の改修計画区間の位置図

