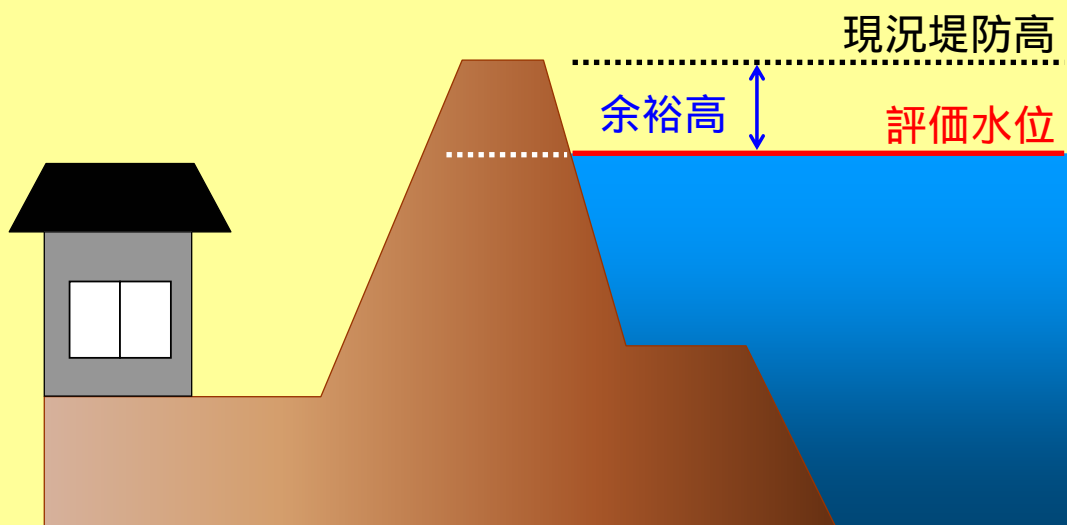


4 . 支川の現況流下能力

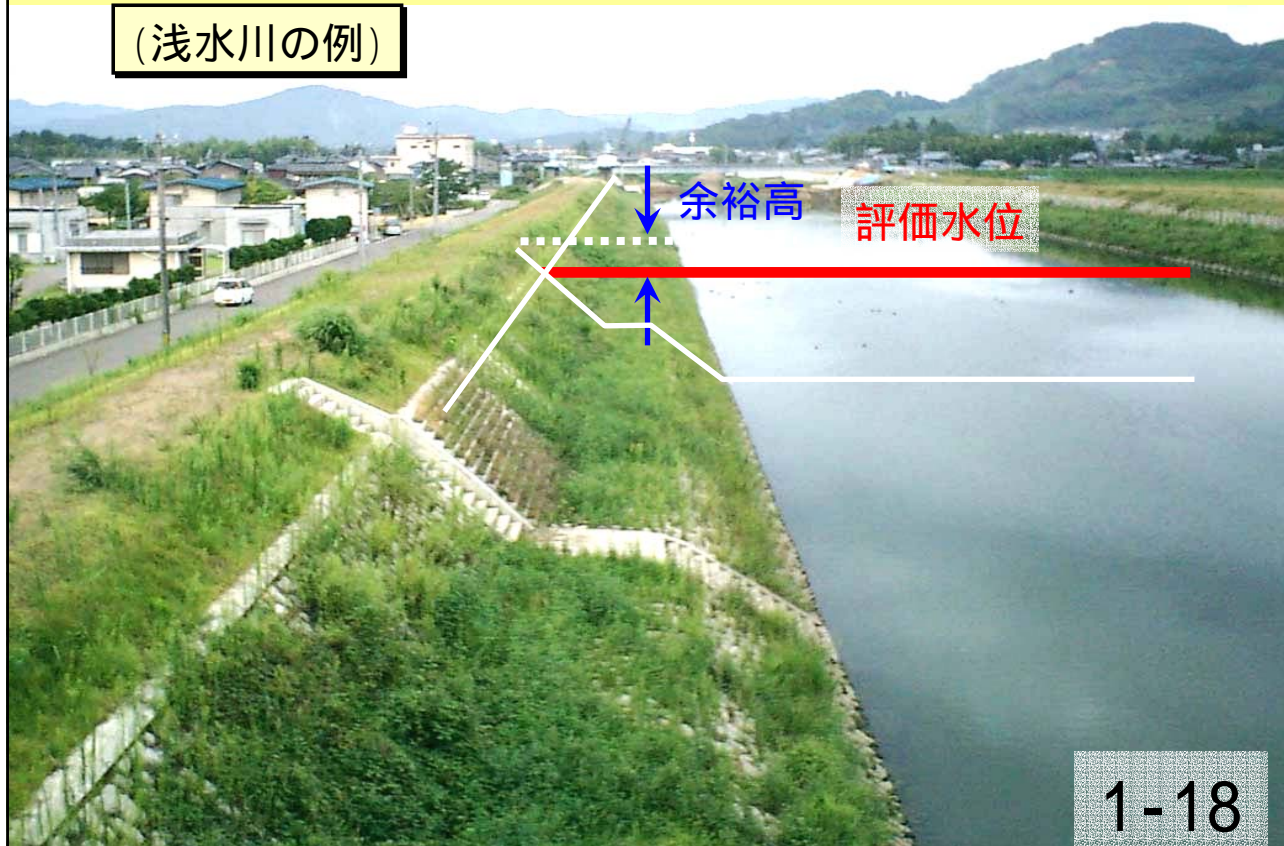
支川における評価水位

堤防がある場合



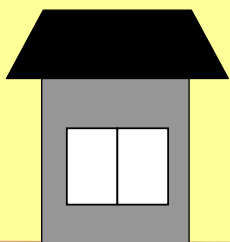
堤防がある場合の評価水位

(浅水川の例)



支川における評価水位

堤防がない場合



評価水位

堤防がない場合の評価水位

(底喰川の例)



1-20

支川群の流下能力の評価方法

1. 確率別雨量の設定
(5年、10年、30年確率雨量)


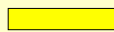




2. 雨量から流量に変換
(5年、10年、30年確率流量)



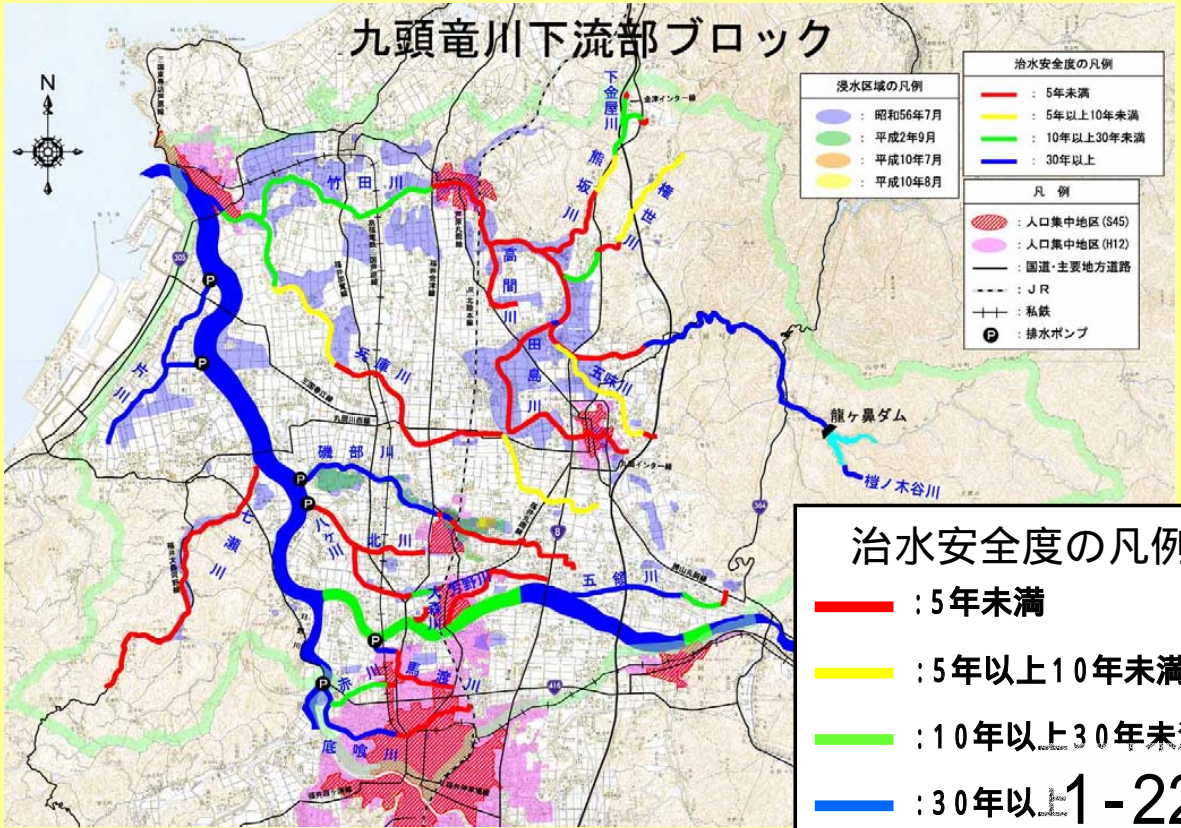
3. 流下能力と 2. の流量を比較



4. 5年確率流量未満  5 ~ 10年確率流量 
10 ~ 30年確率流量  30年確率流量以上 

下流部ブロック内支川群の現況流下能力

九頭竜川下流部ブロック

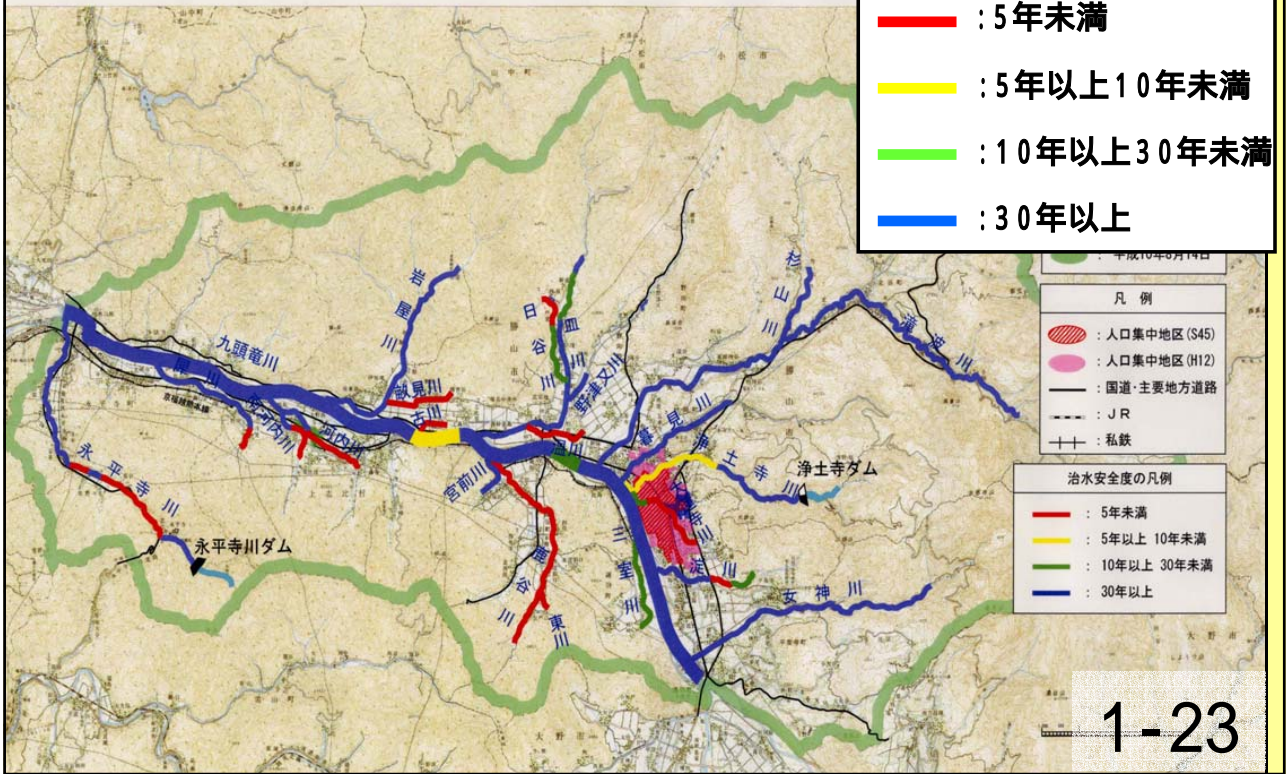


中流部ブロック内支川群の現況流下能力

九頭竜川中流部ブロック

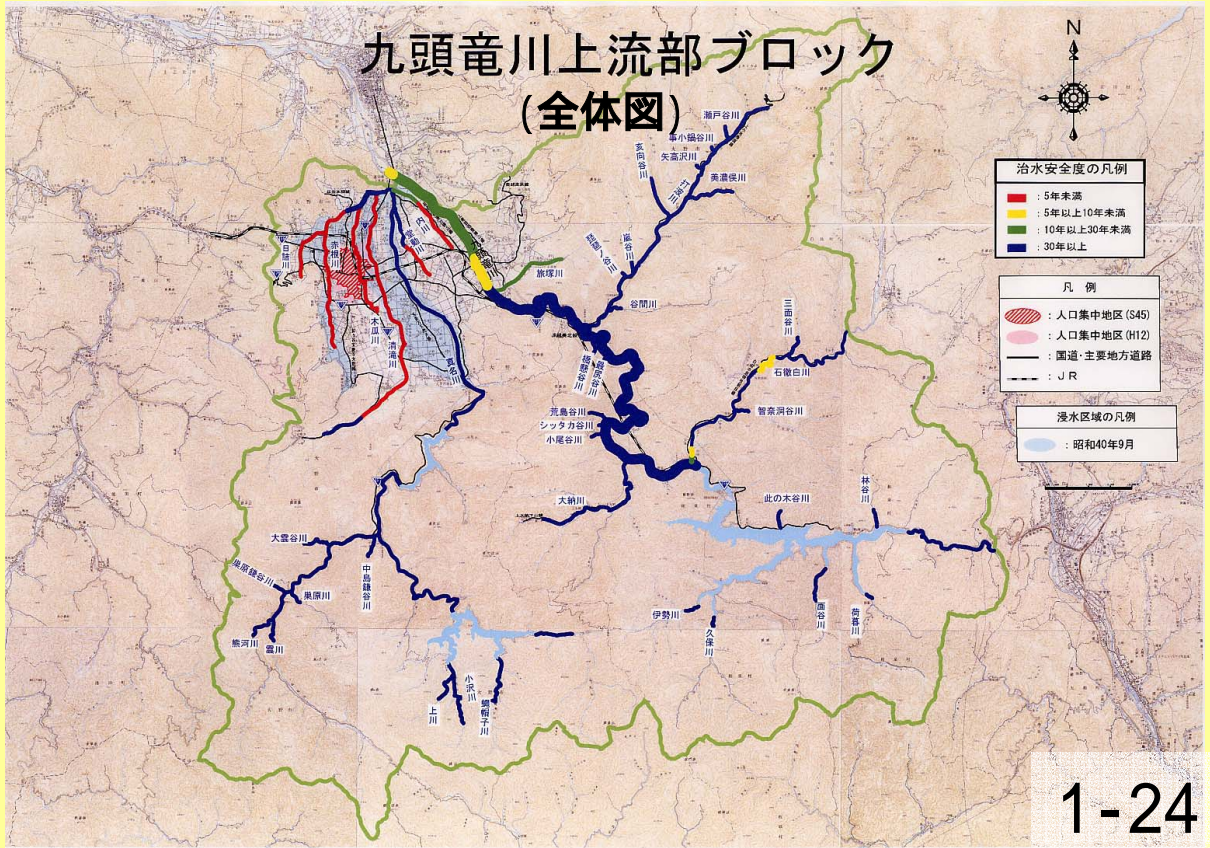
治水安全度の凡例

- : 5年未満
- : 5年以上10年未満
- : 10年以上30年未満
- : 30年以上



上流部ブロック内支川群の安全度評価

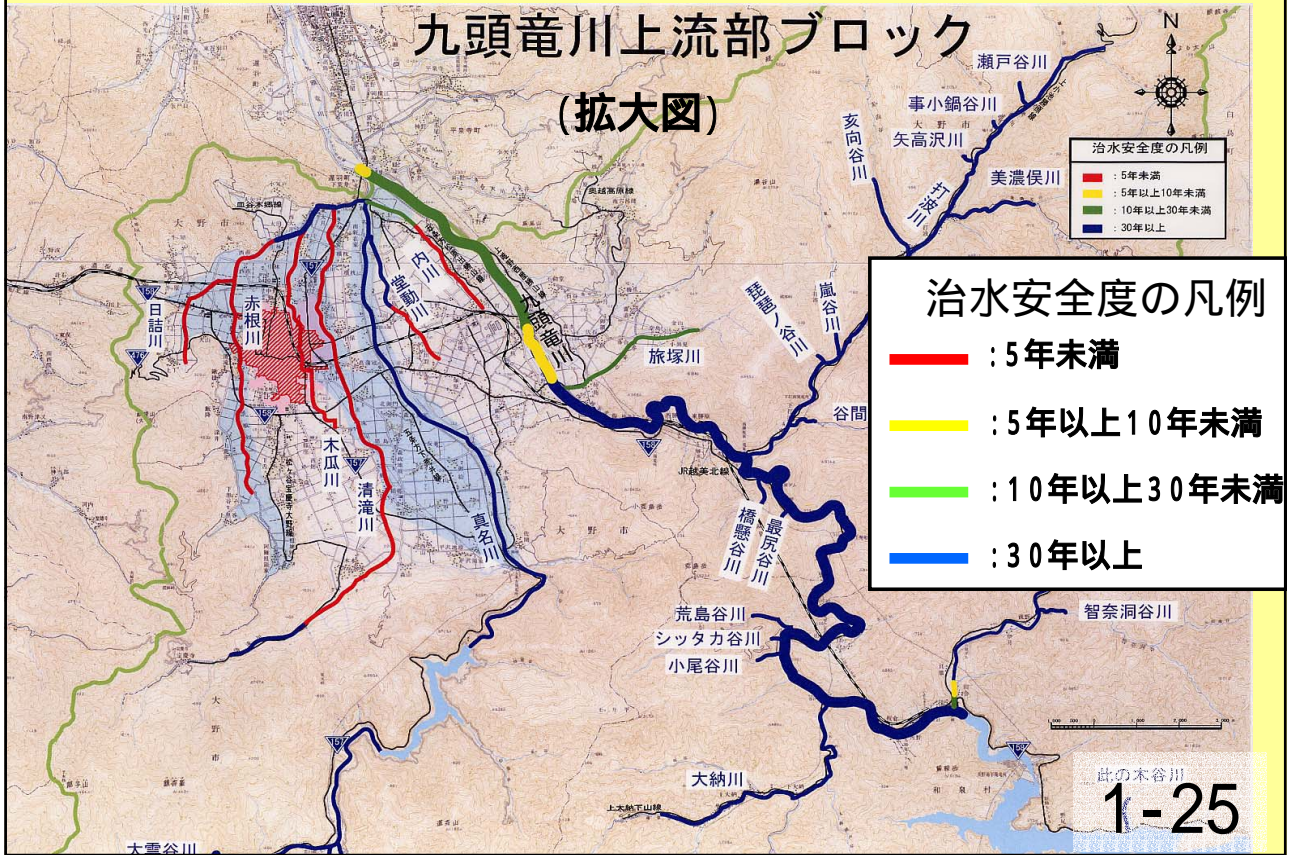
九頭竜川上流部ブロック (全体図)



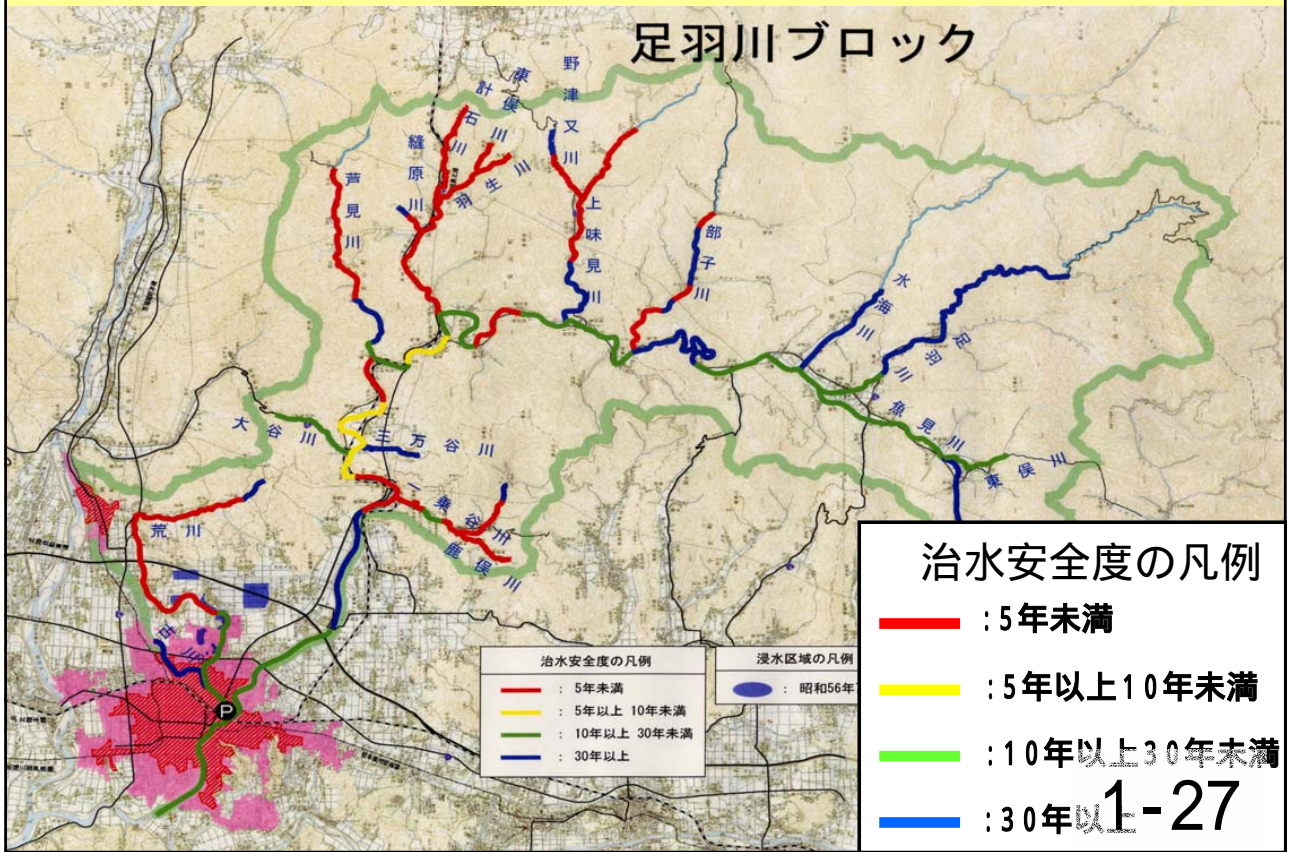
上流部ブロック内支川群の安全度評価

九頭竜川上流部ブロック

(拡大図)



足羽川ブロック内支川群の現況流下能力



支川の現況流下能力のまとめ

- 治水安全度が1 / 30以下の河川数が多い。