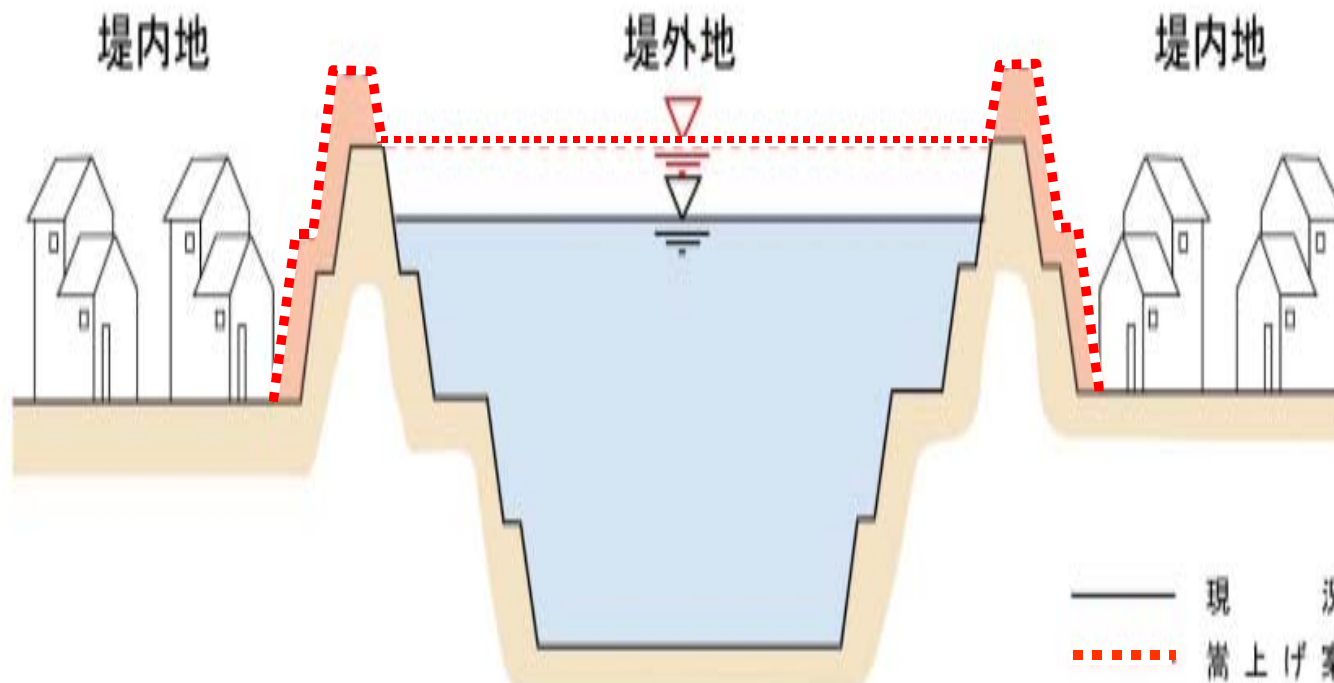
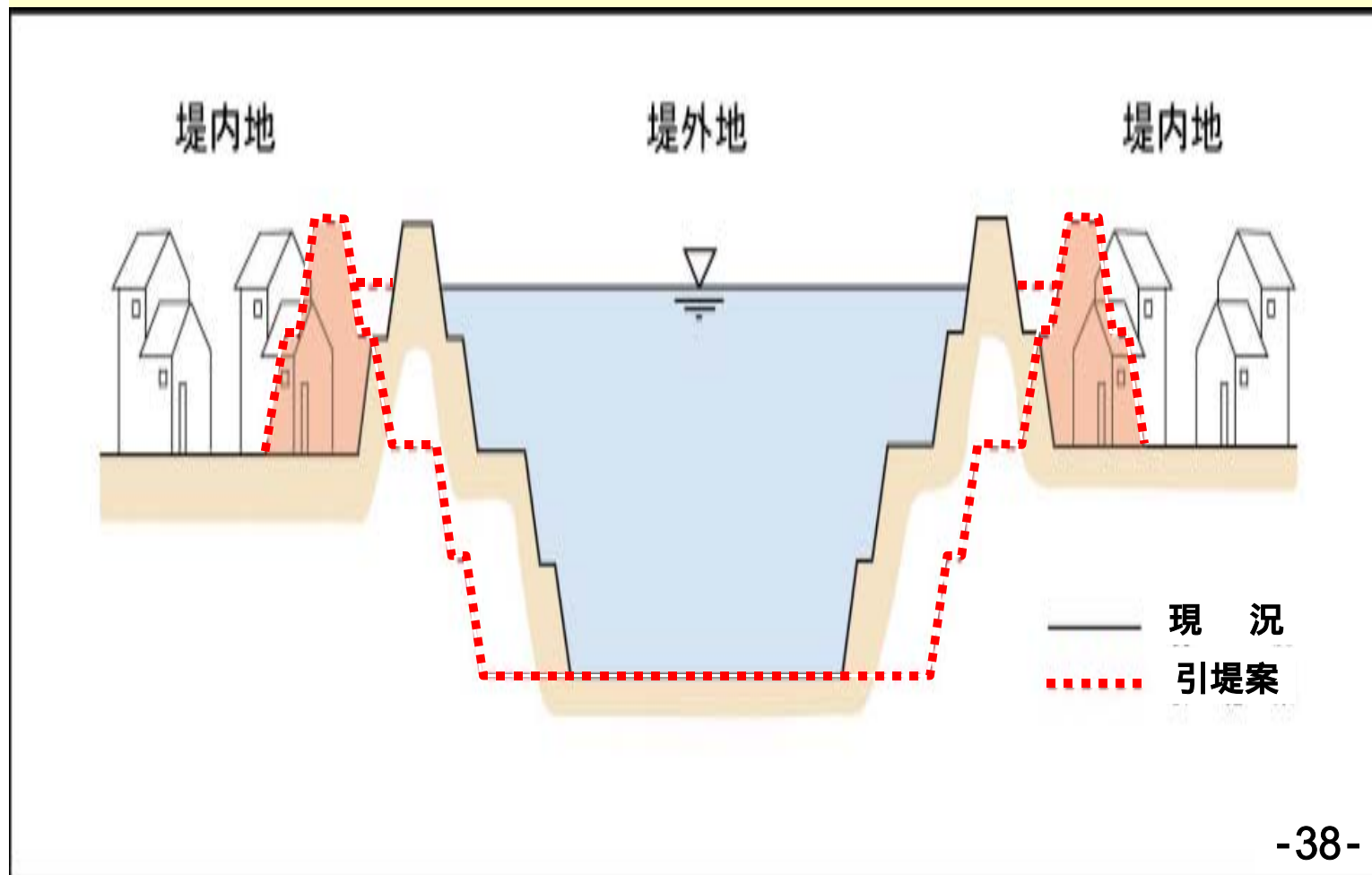


6 . これらの災害を防ぐには？

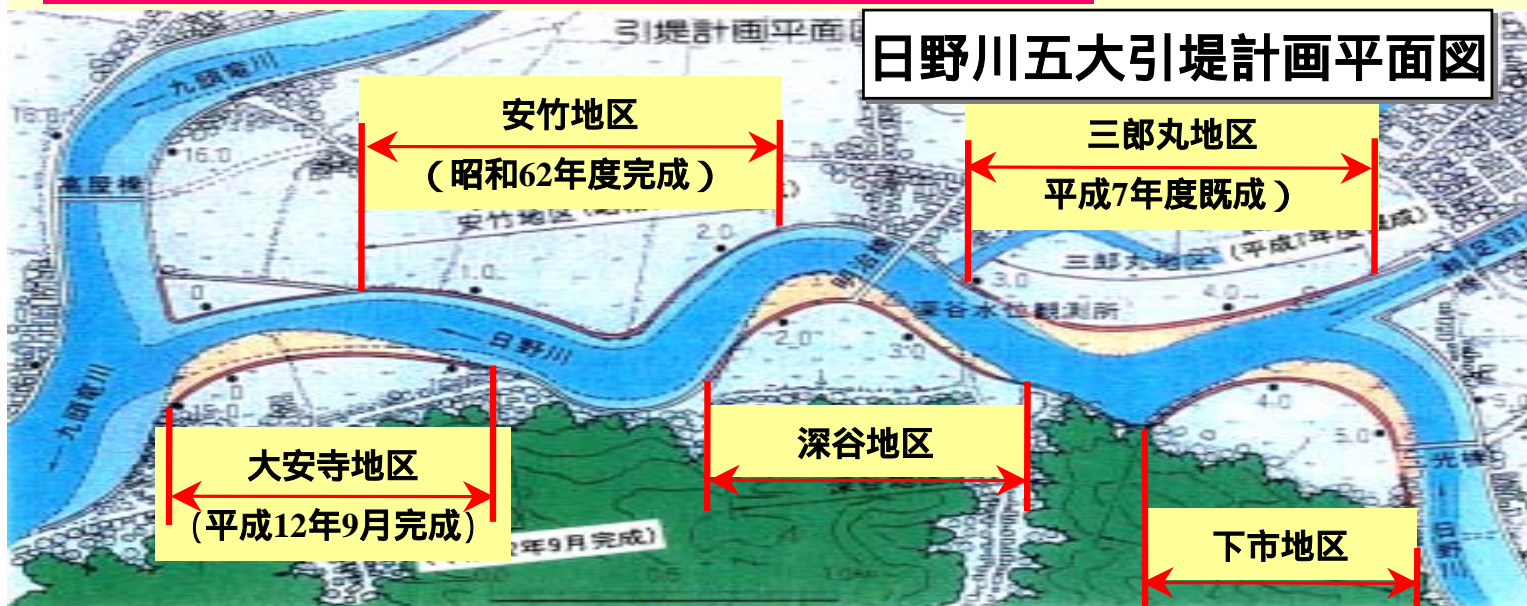
# 河道改修(堤防かさ上げ)



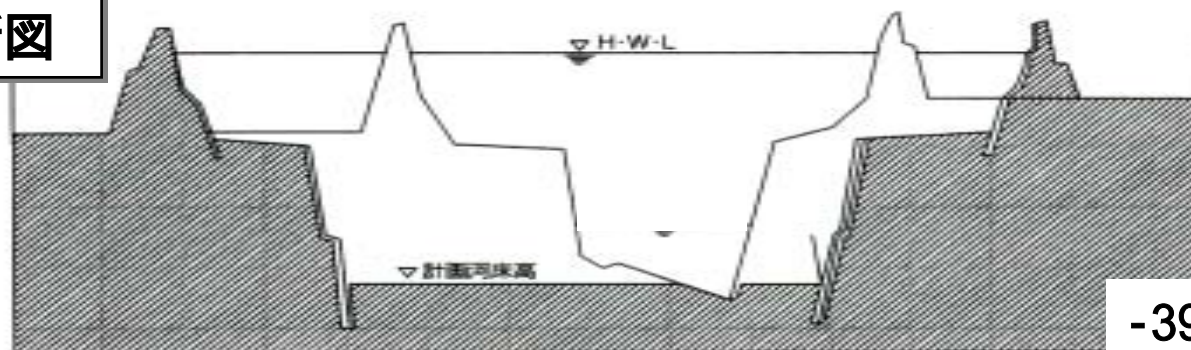
# 河道改修(引堤)



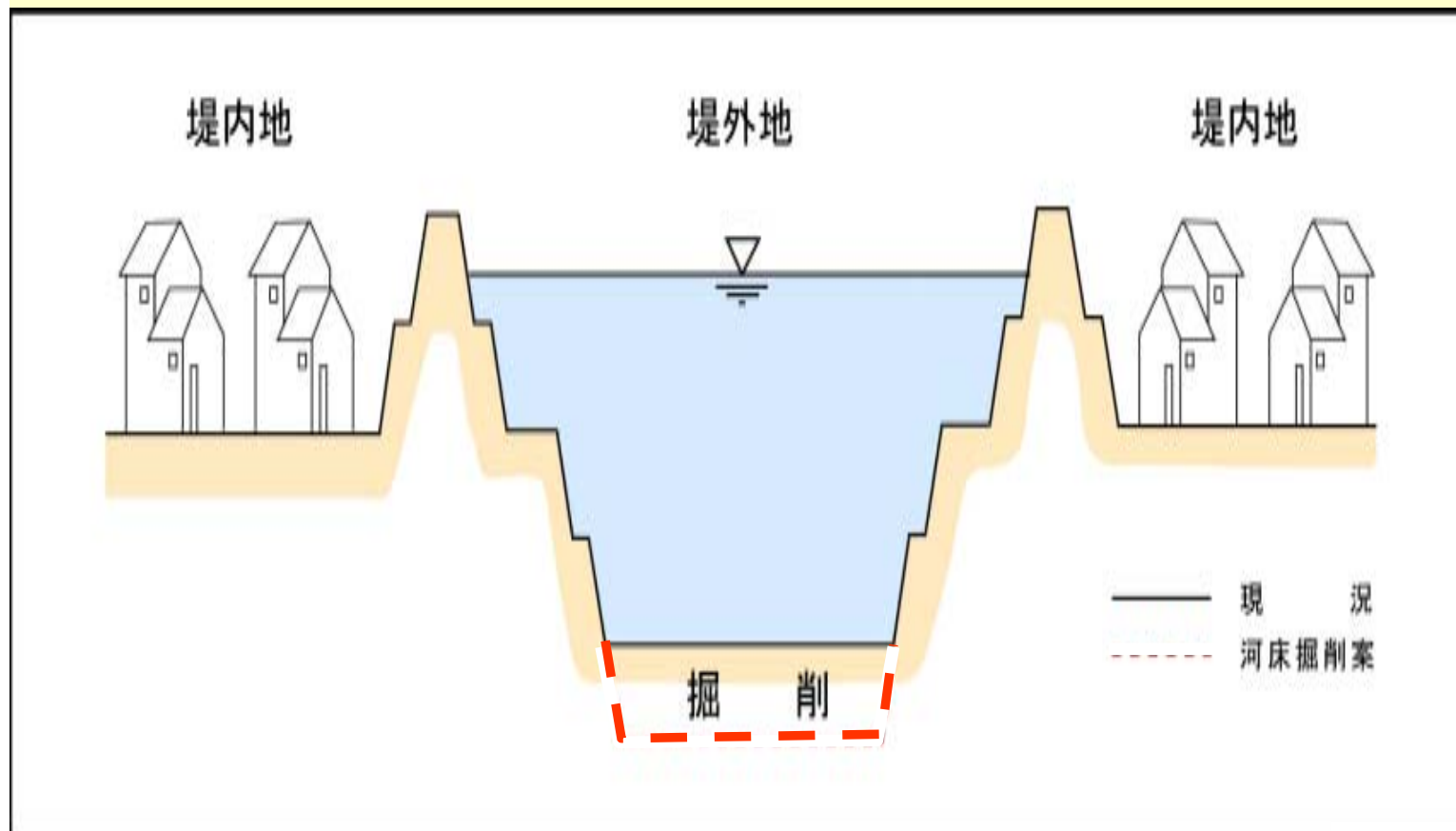
# 河道改修(日野川引堤)



## 計画横断面図

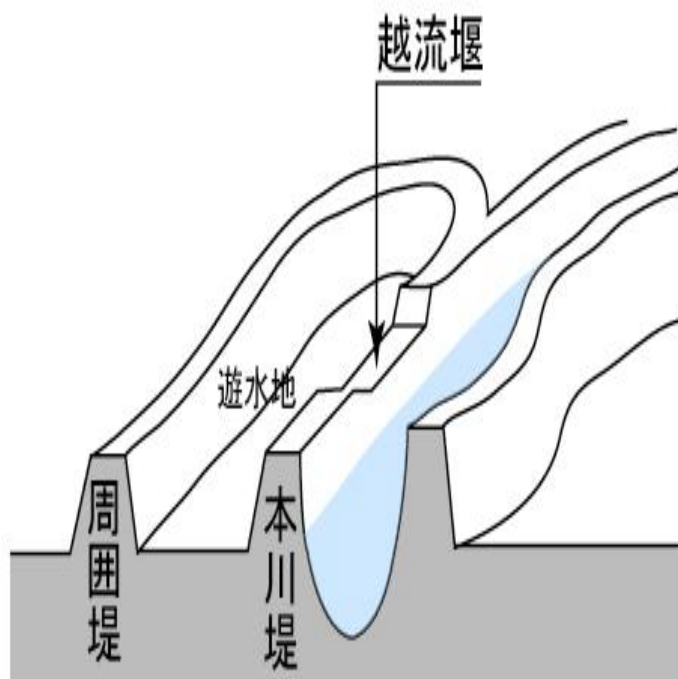


# 河道改修(河床掘削)

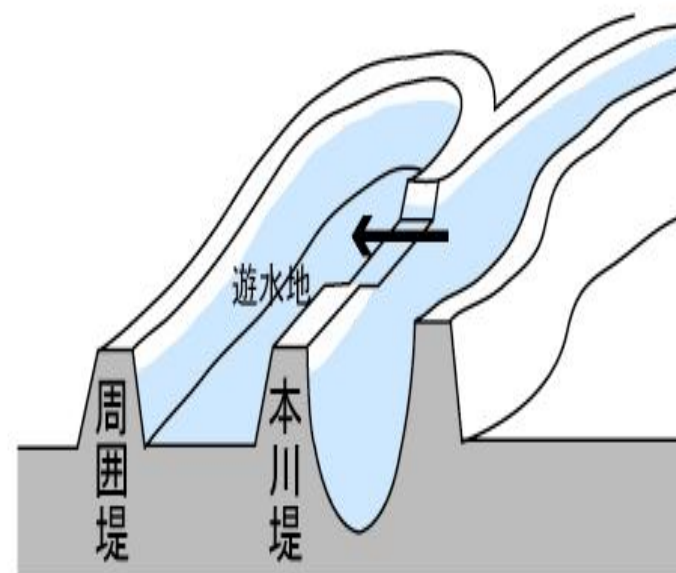


# 遊水地

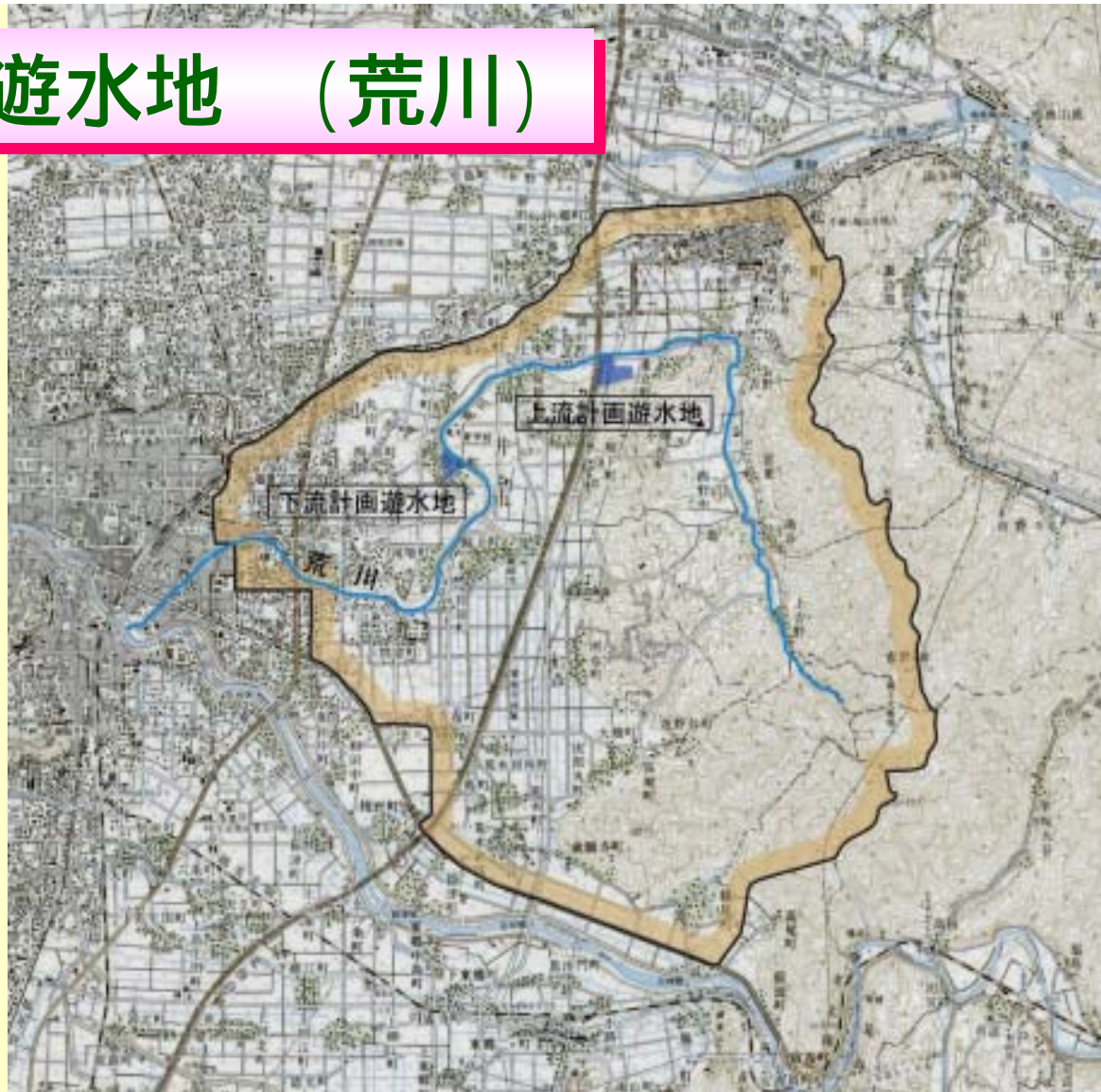
平常時



洪水時



# 遊水地 (荒川)

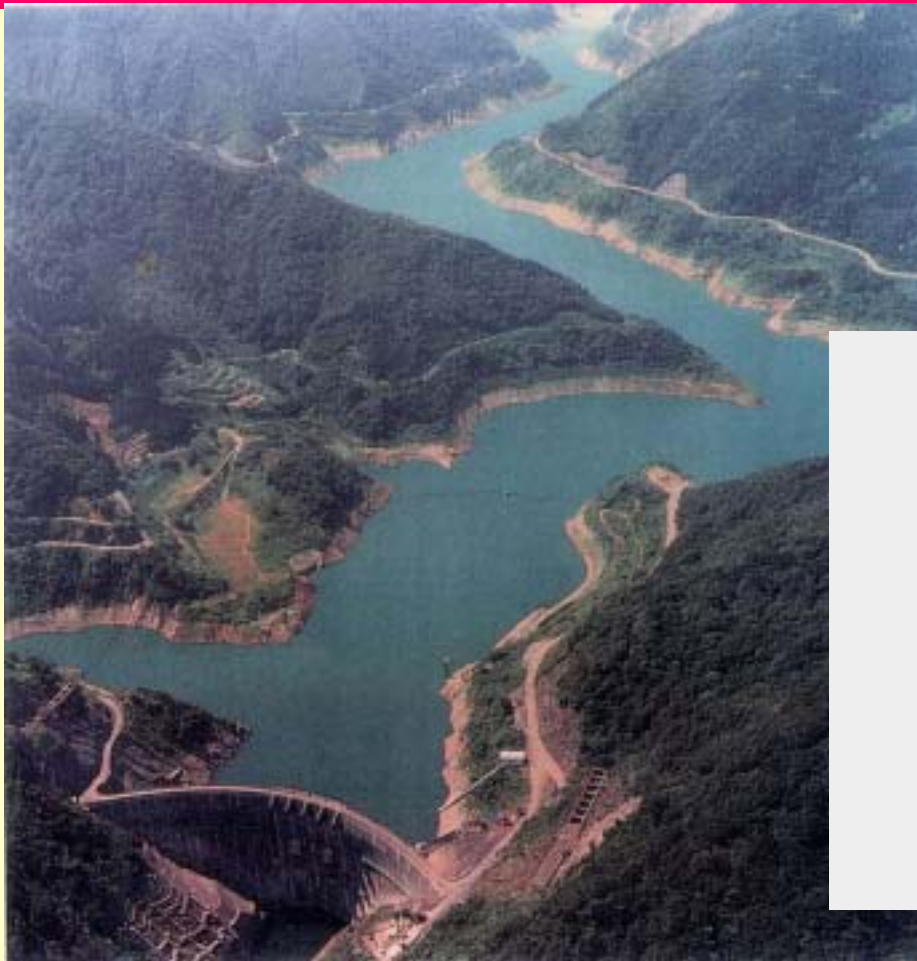


# 放水路(片川)





## ダム(真名川ダム)



目 的  
洪水調節  
不特定かんがい  
発 電  
工事期間  
昭和42年度～53年度  
主な諸元  
高さ 127.5m  
総貯水容量 115百万m<sup>3</sup>