

5. 今大雨が降ったら..

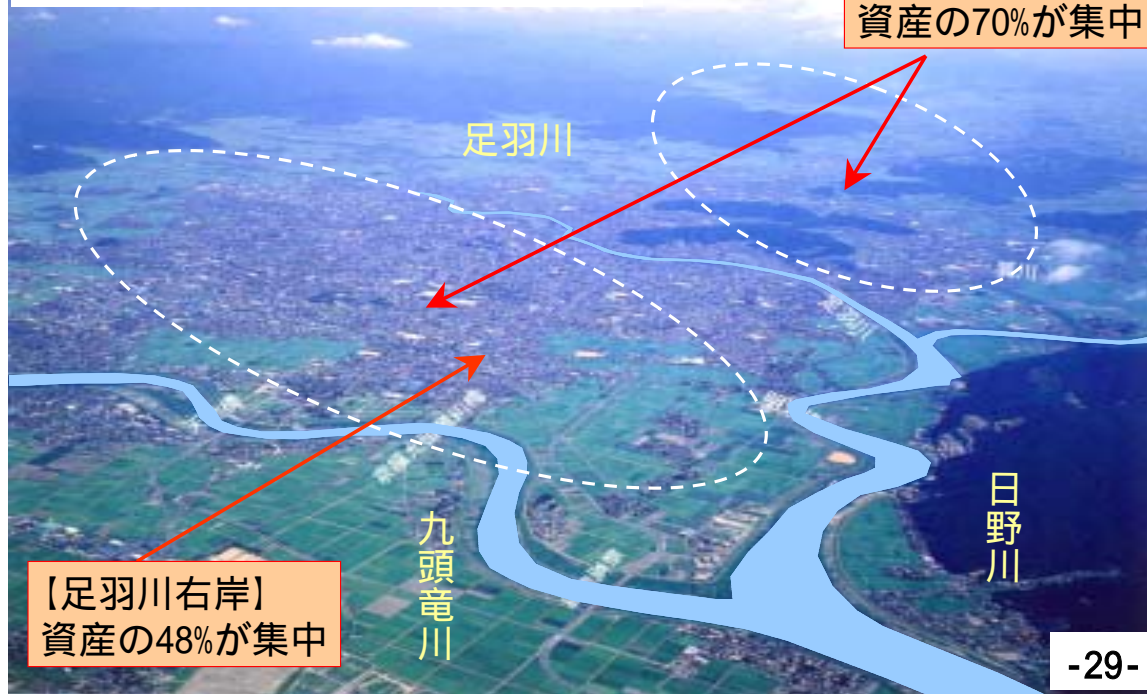
密集している資産

国勢調査メッシュデータ(平成7年度)
事業所統計調査メッシュデータ(平成8年度)

氾濫域に対するパーセンテージ

【足羽川左右岸】
資産の70%が集中

【足羽川右岸】
資産の48%が集中



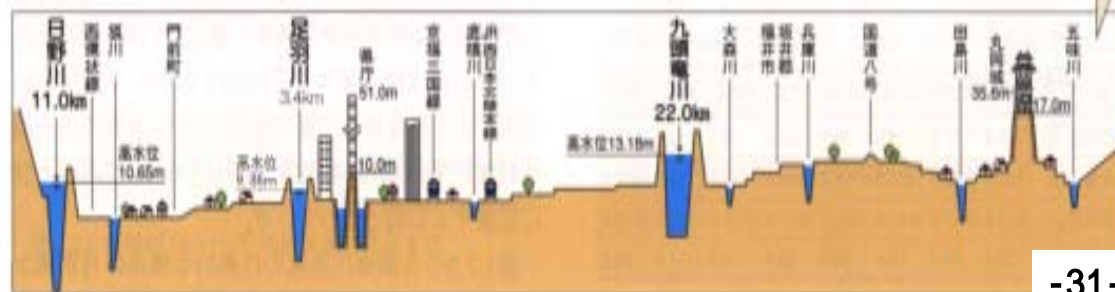
三川の治水安全度



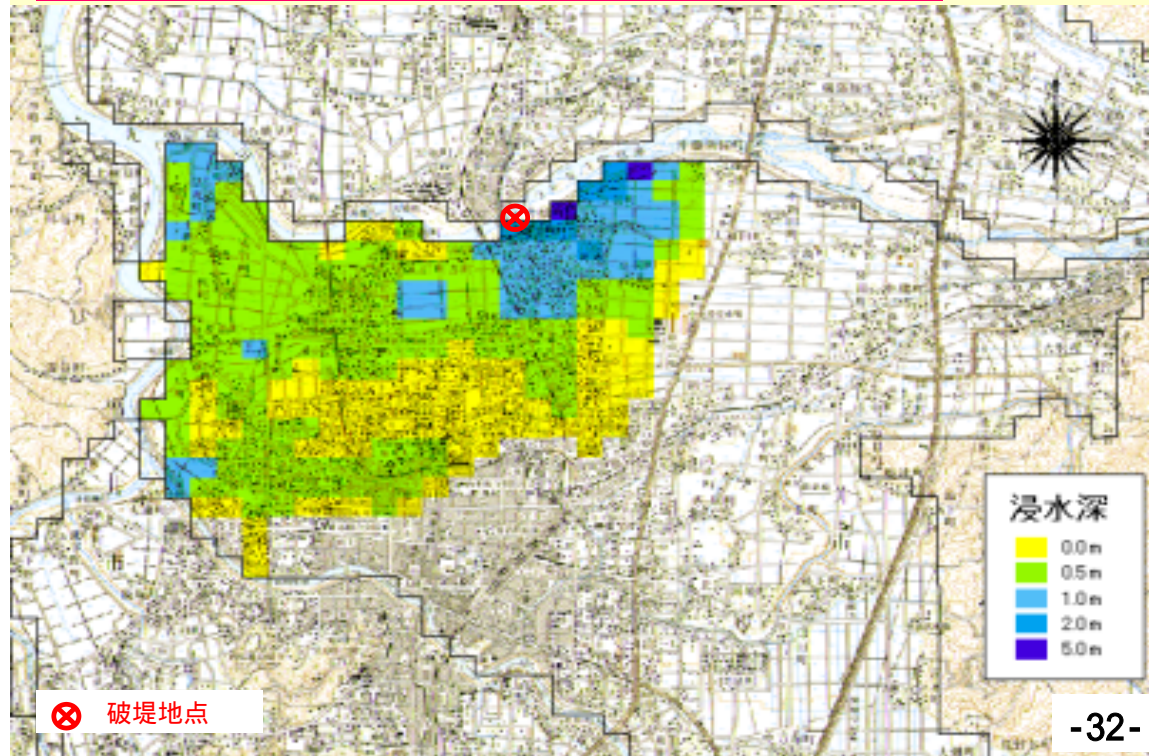
洪水の被害はどこでおこる？



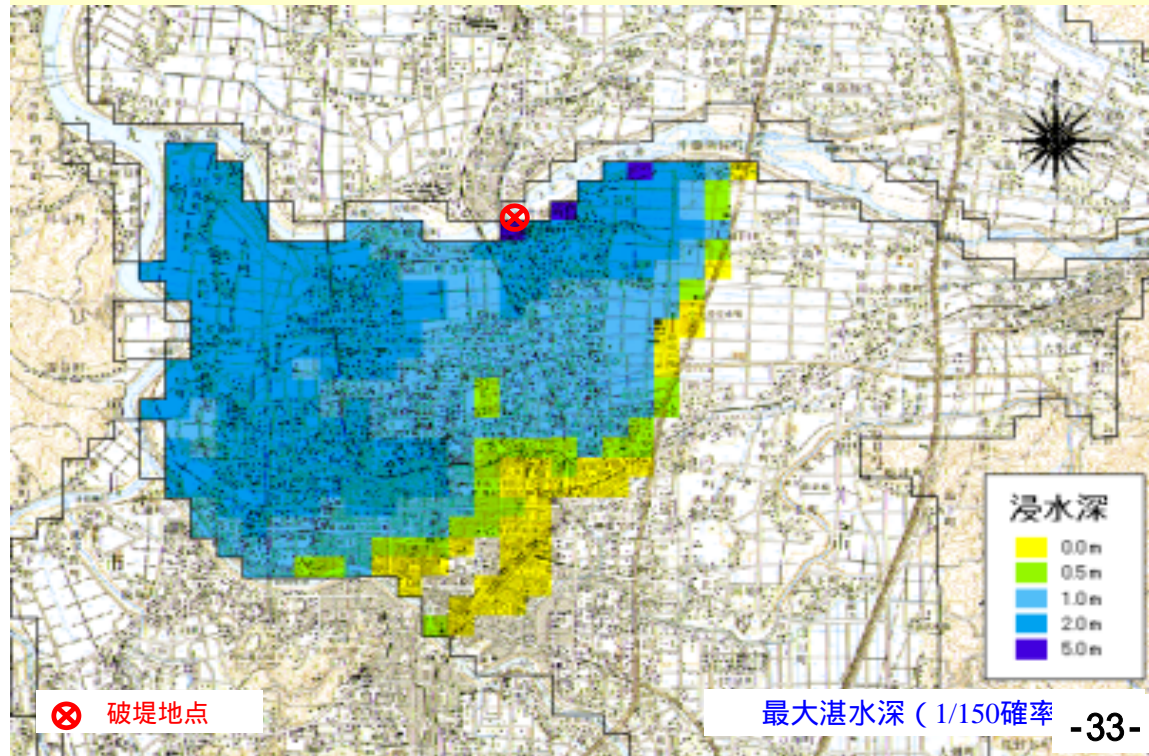
横断面の位置 —



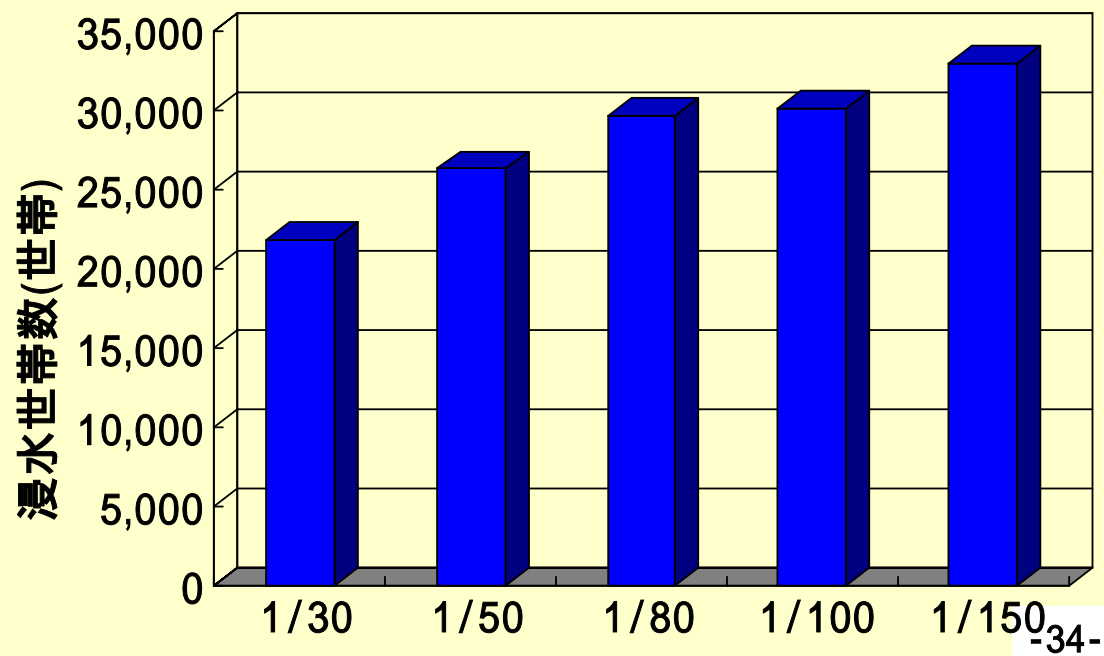
氾濫シミュレーション(1/30規模)



氾濫シミュレーション(1/150規模)



被害の実態 (浸水世帯数)



被害の実態 (被害額)

