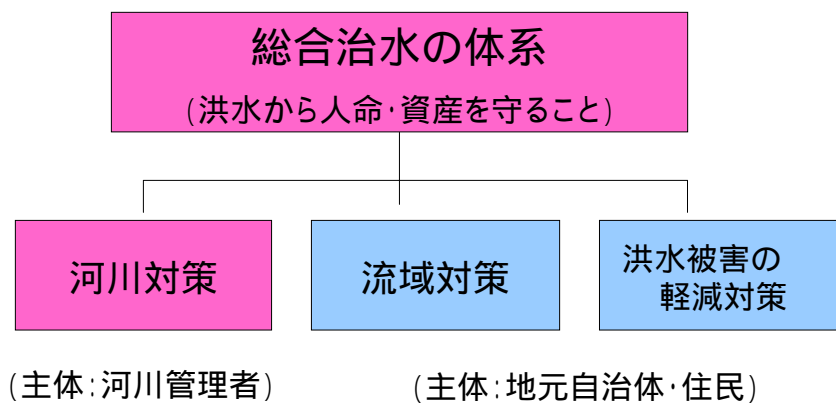


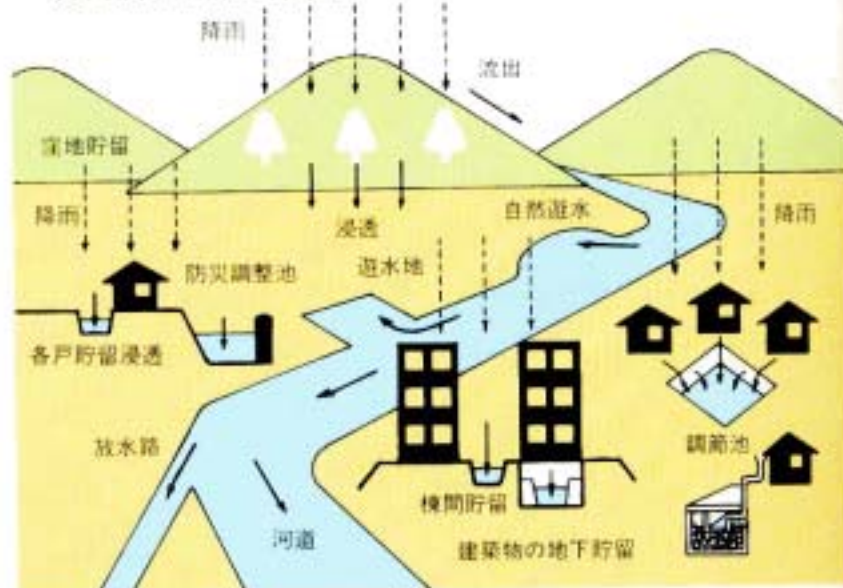
治水対策の区分

平成14年10月9日



● 総合治水対策の概念図

(愛知県のホームページから)



河川対策(河川からの氾濫の防止)

- 流下能力の拡大 河道改修
放水路の整備
排水ポンプの整備
- 洪水の調節 ダムの整備
遊水地の保全・整備
霞堤
越流堤

河道改修の例：浅水川



放水路の例：片川

河道改修の困難な場所で洪水を迂回させます。



排水ポンプの整備例:江端川ポンプ場

本川の水位が高くなり、支川の水が排水できない場合、ポンプによる排水を行って、市街地の浸水を解消します。



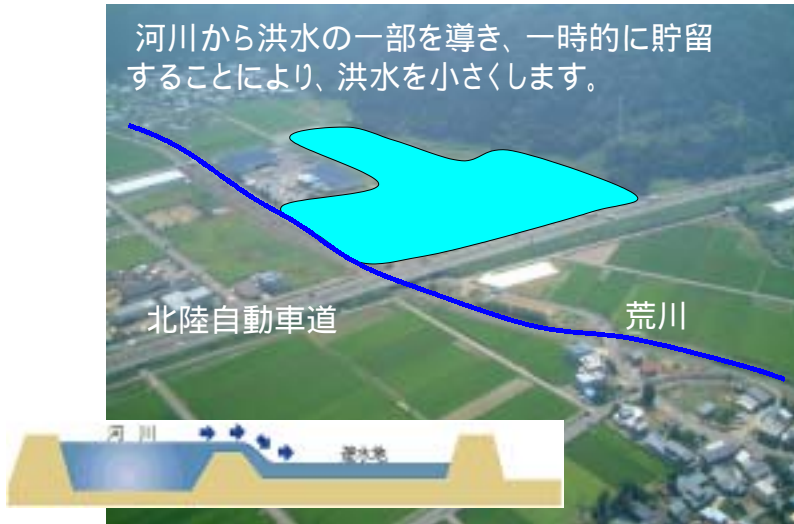
ダムの例:広野ダム(日野川)

河川を締切り、洪水を一時的に貯留することにより、洪水を小さくします。



遊水地整備の例：重立遊水地(荒川)

河川から洪水の一部を導き、一時的に貯留することにより、洪水を小さくします。



霞堤と越流堤の概念図



霞堤の例: 上志比村 (九頭竜川)



越流堤保全の例: 福井市安波賀 (足羽川)

大洪水の時、越流に耐えられるように 石張りで堤防を覆っています。



流域対策（流域からの雨水流出の抑制）

- 保水機能の確保（貯留・浸透）
 - （山地対策） 山林の手入れ
自然林の復元
 - （農地対策） ため池の保全・改修
農業排水との調整
 - （都市対策） 多目的遊水地の整備
個別貯留（学校・各戸）
防災調整池（開発規制）
透水性舗装
下水道との調整
土地利用の規制・誘導

山林の手入れ：池田町の例

山林の保水機能を維持するには、
間伐などの手入れが必要です。



管理されない森では、下草
が生育しないことにより、水
や土砂の流出が増えます。



ため池保全の例: 亀山池(福井市下市町)

ため池を保全したり改修したりすることにより、降った雨を一時的に貯留し、急な流出を防ぎます。



農業排水との調整 : 福井市下馬

農業排水路から流下する水が、河川に過大な負担をかけないように、調整をはかります。



多目的遊水地の例:千種公園(福井市)

降った雨を一時的に貯留します。通常はグラウンドや公園などに利用します。



(兵庫県ホームページから)

学校における貯留施設の例:社中学校(福井市)

降った雨をグラウンドに一時的に貯留します。



(兵庫県ホームページから)

透水性舗装

歩道や駐車場に降った雨を地中に直接浸透させ、流出量を減らします。



透水性コンクリート
ブロック舗装

透水性アスファルト舗装



福井市松本通り

洪水被害の軽減対策

- 資産被害の予防
高床式建築
宅地の嵩上げ
- 人的被害の予防(避難)
浸水予想図・ハザードマップの公表
洪水情報の提供
流域対策への住民協力のPR
- 水防(緊急時の堤防の保全)
水防警報(河川管理者)
水防活動(地元自治体)

高床式建築の例:ピロティ方式の集合住宅(福井市)

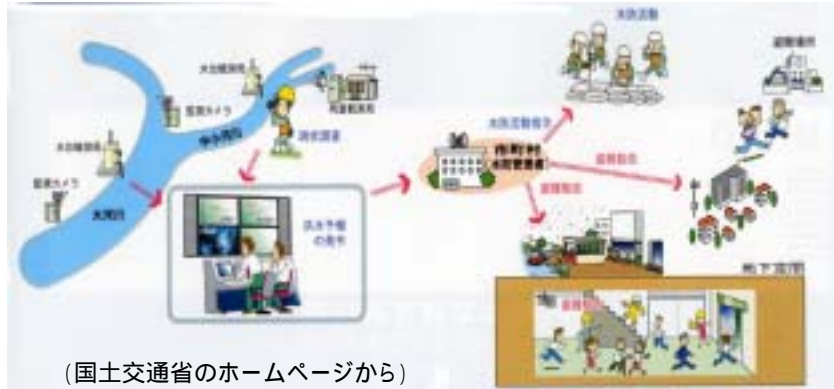
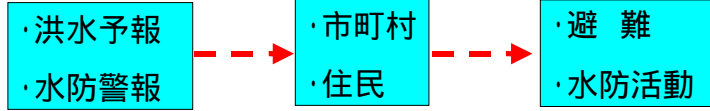


1階を駐車場だけにし、2階以上を住居にするピロティ建築などにより、洪水時の被害を軽減します。

浸水予想図・ハザードマップの公表



避難と水防



(国土交通省のホームページから)