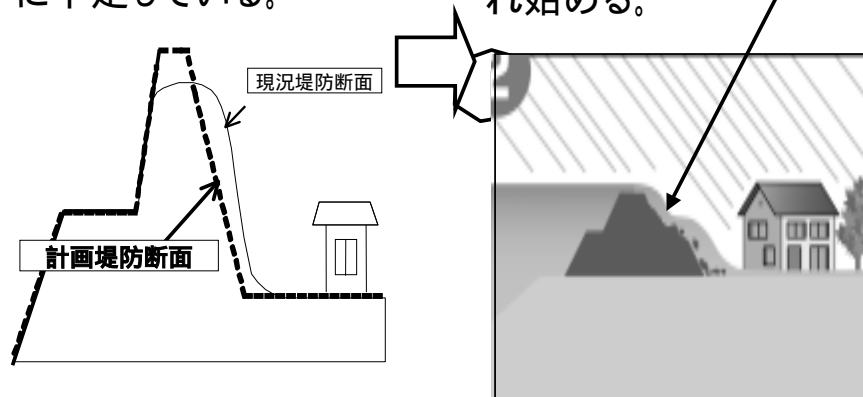


重要水防箇所の現状

堤防高が不足していると・・・

下図のように、現況堤防高が計画の堤防高に不足している。



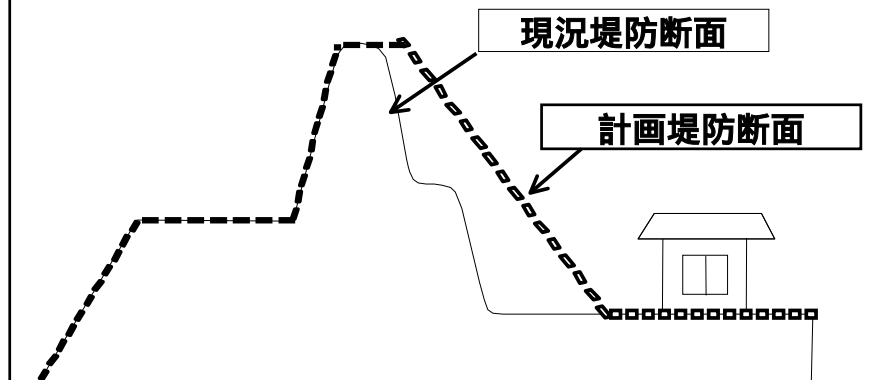
河川の水が堤防を越え、街側の堤防が崩れ始める。

堤防高が不足する区間



堤防断面の不足とは・・・

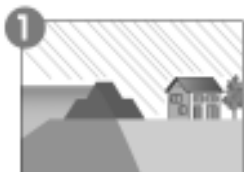
下図のように、現況堤防断面が計画堤防断面を内包してない(堤防幅が不足している)ため、浸透による破堤のおそれがある。



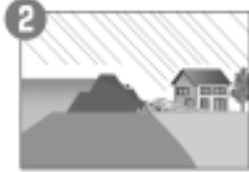
堤防断面が不足する区間



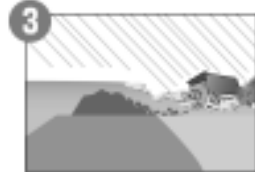
漏水が発生すると・・・



1
洪水が長期にわたると、河川の水が堤防にしみ込む。



2
新側に水がしみ出て、もろくなった堤防がくずれはじめる。



3
堤防を押し潰して、水が一気に新側に流れ出る。

河川の水が堤防にしみ込み、
街側に水がしみ出る

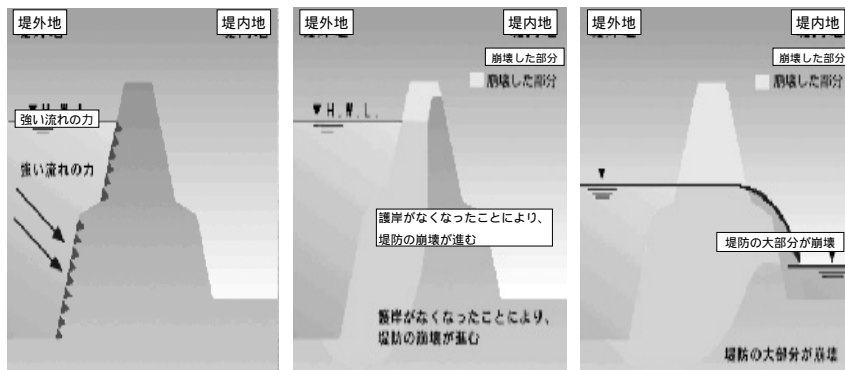
堤防がもろくなって崩れる

漏水が発生する恐れのある区間



水衝部では・・・

洪水の流れが堤防にあたり
洗掘による破堤のおそれがあります。



水衝・洗掘区間

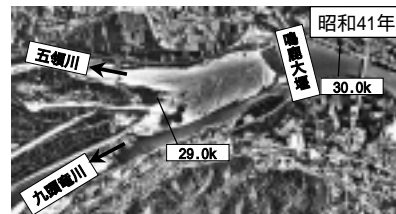
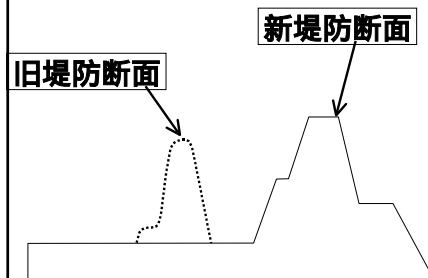


新堤防・破堤跡・旧川跡では・・

堤体および基礎地盤の土質が周辺の土質と不連続であるため、洗掘・浸透による破堤の可能性が高い。

新堤防

旧川跡



新堤防・破堤跡・旧川跡



重要水防箇所

