

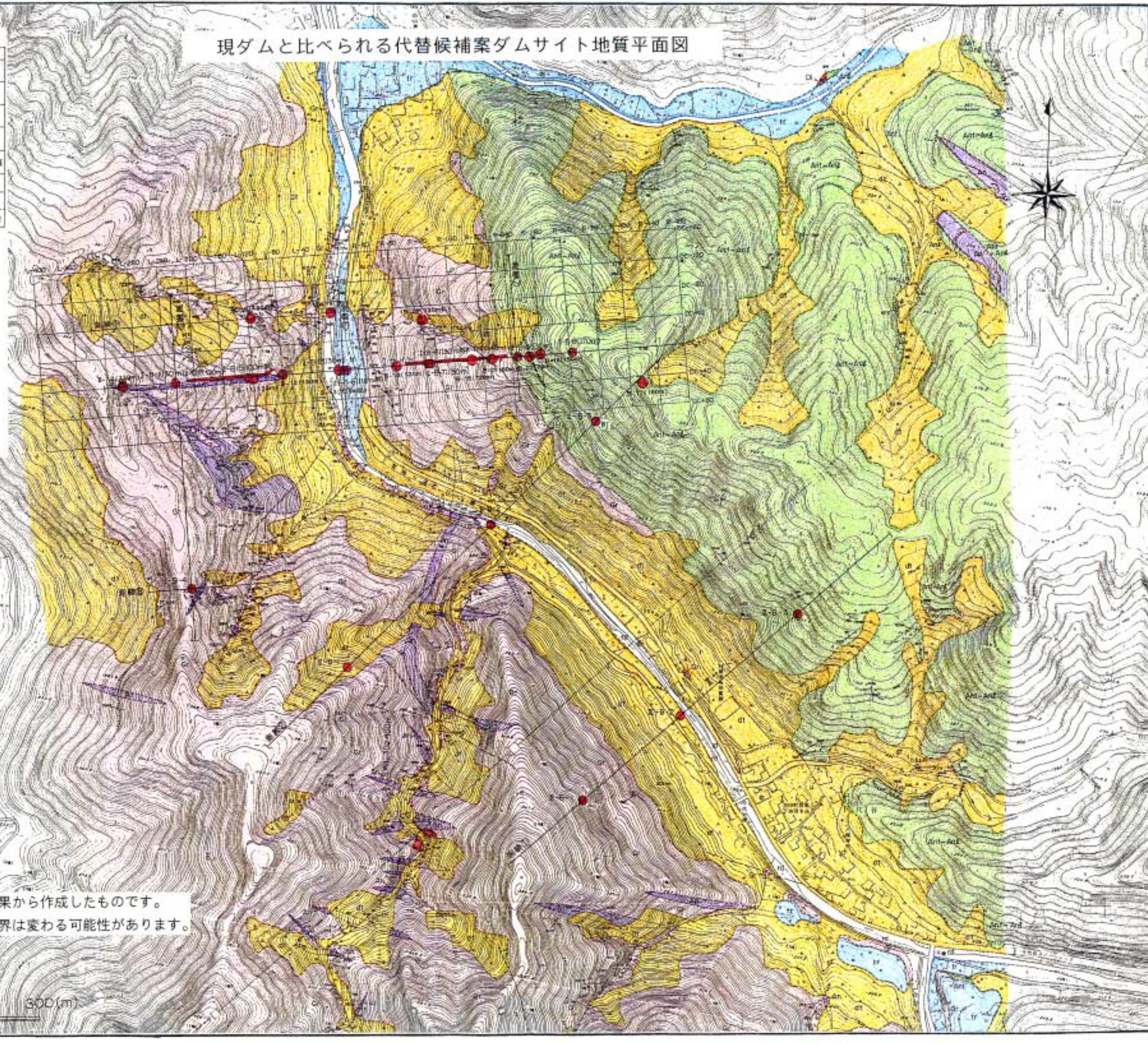
現ダムと比べられる代替候補案ダムサイト地質平面図

| 凡例 | | | |
|--------------|-------------------|-----|-----------|
| 地質時代 | 地質区分 | 記号 | 名称・層相 |
| 新 生 代 | 第四紀沖積物 | rd | 礫、砂 |
| | 第四紀沖積物 | dt | 礫、砂、粘土 |
| | 第四紀沖積物 | tr | 礫、砂、粘土 |
| 新 第三 紀 | 赤土層 | An1 | 安山地質溶岩 |
| | 甲斐山火山地層 | An2 | 安山噴火砕岩類 |
| 新 第三 紀 | 安山岩 | An | 安山岩 |
| 中 生 代 | 白雲花崗岩類 (粘板花崗岩) | Dr | 閃長岩 |
| | 花崗岩-花崗閃緑岩 | Gc | 花崗岩-花崗閃緑岩 |

※地質名は国土地理院 (S=1:150,000) に基づく

- 地質境界線
- 地質境界線(伏在部)
- 断層
- 断層(伏在部)
- fr : 断層帯幅(cm)
- 断層面の先行・傾斜
- 断層帯入面の先行・傾斜
- 断れ目の先行・傾斜
- 変質帯の先行・傾斜
- mp : 礫岩・頁岩
- 湧水箇所、湧水量(目測)

| 凡例 | |
|----|-------|
| ● | ボーリング |
| — | 横坑 |



注) 本図面は現在までの地質調査結果から作成したものです。
今後の調査状況に応じて地質境界は変わる可能性があります。

S=1:5000
100 200 300(m)