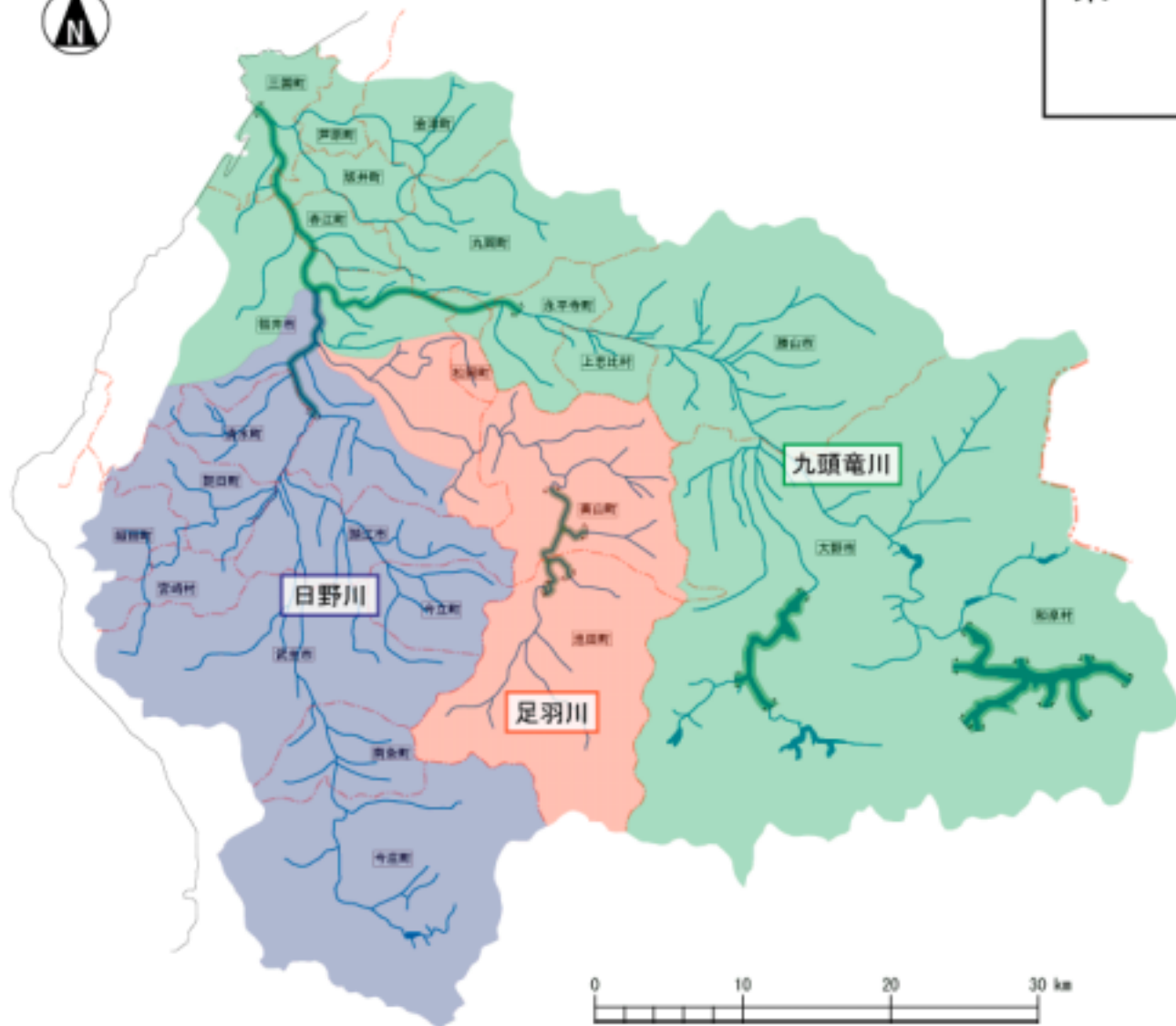




案3 九頭竜川・日野川・足羽川の3河川に分けた部会
(部会数3)



メリット	<ul style="list-style-type: none">九頭竜川水系の流域特性から、九頭竜川流域、日野川流域、足羽川流域の3河川別に分けた部会構成であり、流域ごとの河川整備計画(案)の審議が可能である。
デメリット	<ul style="list-style-type: none">九頭竜川流域は86河川にのぼり、その全ての河川整備計画(案)を審議する九頭竜川部会の負担が大きい。
備考	<ul style="list-style-type: none">福井市内流入河川二次支川で集水面積400km²以上。

凡例
直轄管理区間
指定区間