

★トンネル、橋梁および改良工事を推進しています。

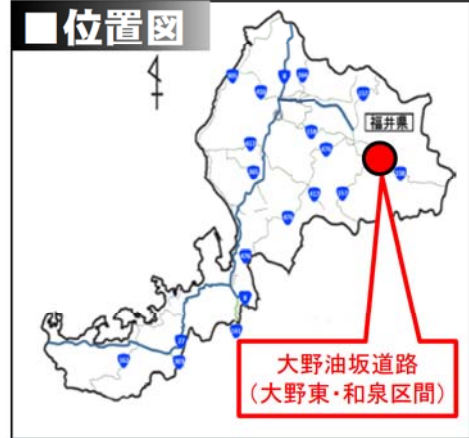


写真-③ 西勝原地区

■荒島第一トンネル勝原坑口部の地盤改良を行っています。(写真左)

■林道付け替え部にて、盛土を行っています。(写真右)

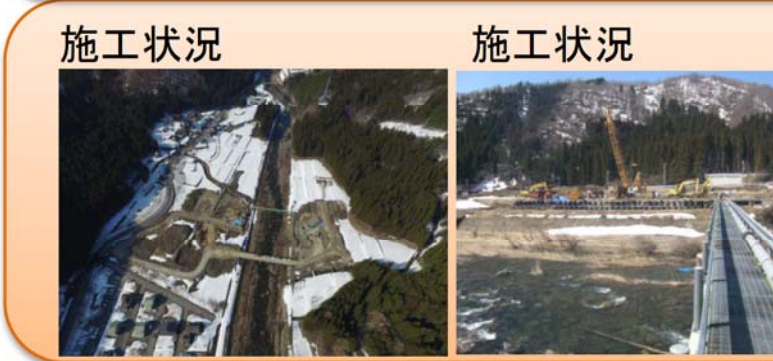


写真-④ 和泉IC(仮称)付近

■除雪作業を行いながら、橋梁下部工の杭を施工しています。

