

★橋梁および改良工事を推進しています。

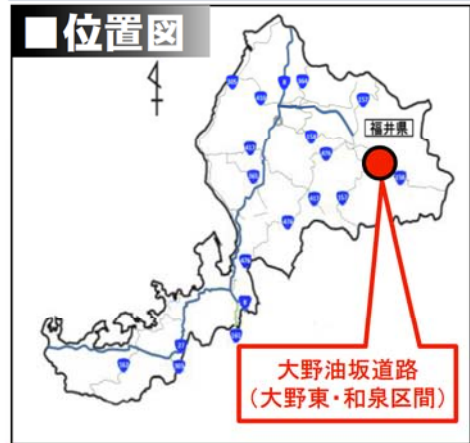


写真-③ 西勝原地区

■付替国道部
 国道から勝原ICに出入りが出来るよう、現在の国道を写真左側に付替える工事に着手します。

■トンネル坑口部
 坑口部の地盤改良工事を進めています。

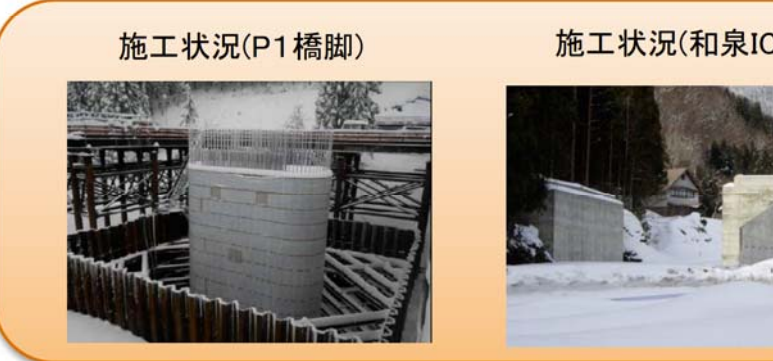


写真-④ 下山地区

■P1橋脚
 九頭竜川橋のP1橋脚の躯体が立ち上がりました。

写真-⑤ 貝皿地区

■和泉IC橋
 和泉IC橋の下部が完成しました。

