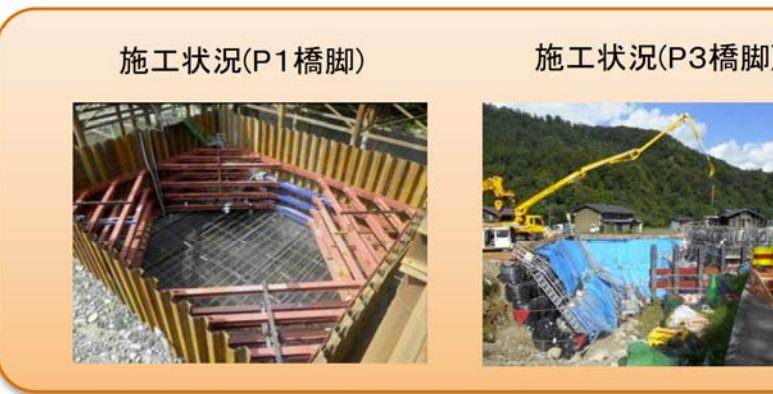
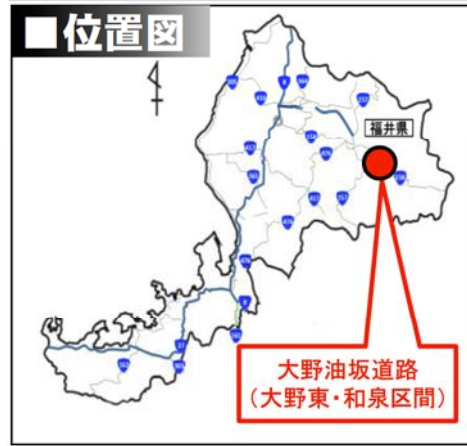


★橋梁および改良工事を推進しています。



**写真-③ 下山地先**

- P1橋脚  
P1橋脚の底版部の鉄筋を組み立てています。
- P3橋脚  
P3橋脚の施工を進めています。



**写真-④ 西勝原地先**

- 白谷川橋の床版工事を進めています。(写真 左)
- トンネル坑口部の法面工事を進めています。(写真 右)

