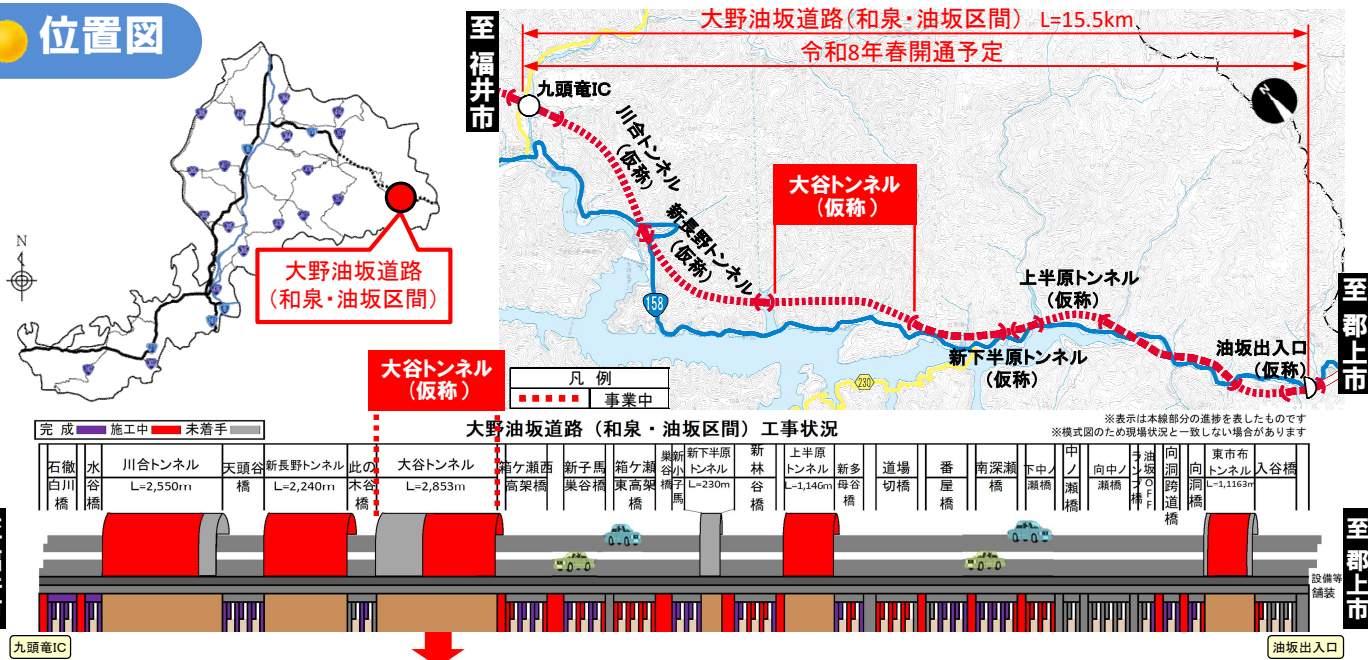


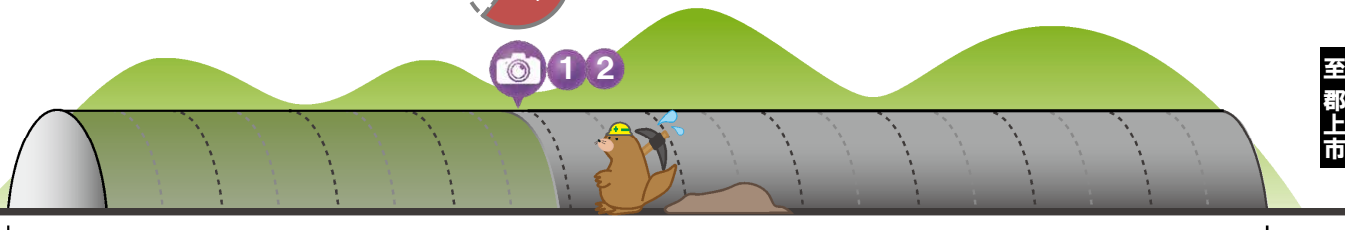
おおたに
R5.7.31現在 大谷トンネル（仮称）の掘削進捗は約61%（約1,737m）です。

位置図



大谷トンネル（仮称）の進捗状況

進捗率 :  **61%** 約61% (約1,737m)

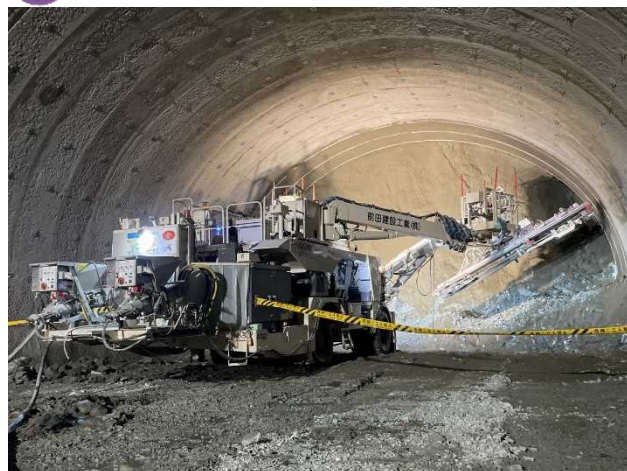


トンネル全長約2,853m

① トンネル坑内の状況です。



② トンネル坑内の状況です。



※大谷トンネル（仮称）は、令和元年11月27日より掘削に着手しました。