

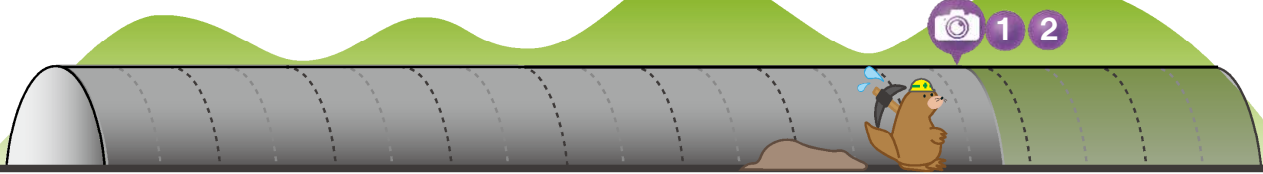
かわい R5.4.30現在 川合トンネル（仮称）の掘削進捗は約78%（約1,988m）です。

位置図



区間	長さ	状況
石徹白川橋		完成
水谷橋		完成
川合トンネル	L=2,550m	掘削中
天願谷橋		完成
新長野トンネル	L=2,243m	掘削中
此の本谷橋		完成
大谷トンネル	L=2,853m	掘削中
箱ヶ瀬西高架橋		完成
新子馬果谷橋		完成
箱ヶ瀬東高架橋		完成
栗谷橋		完成
新下半原トンネル	L=227m	掘削中
新林谷橋		完成
上半原トンネル	L=1,146m	掘削中
新多母谷橋		完成
道場切橋		完成
番屋橋		完成
南深瀬橋		完成
下中ノ瀬橋		完成
中ノ瀬橋		完成
向中ノ瀬橋		完成
瀬ノ下橋		完成
向河原橋		完成
同河原橋		完成
東市布トンネル	L=1,163m	掘削中
入谷橋		完成

川合トンネル（仮称）の進捗状況

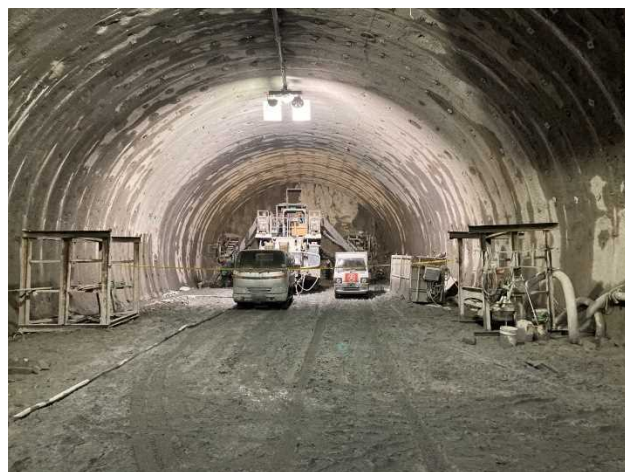


トンネル全長約2,550m

① トンネル坑内の状況です。



② トンネル坑内の状況です。



※川合トンネル（仮称）は、令和元年7月15日より掘削に着手しました。