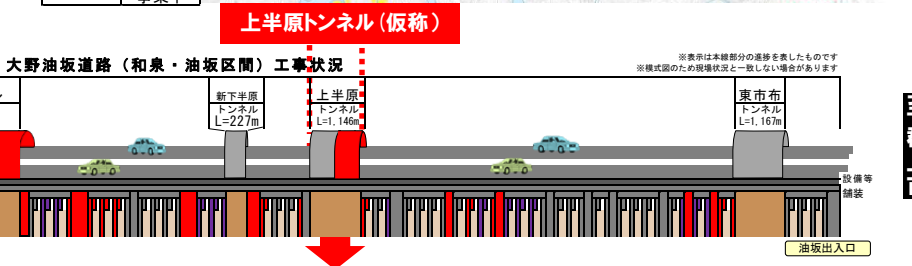


かみはんばら
R3.12.31現在 上半原トンネル（仮称）の掘削進捗は約54%（約618m）です。

位置図

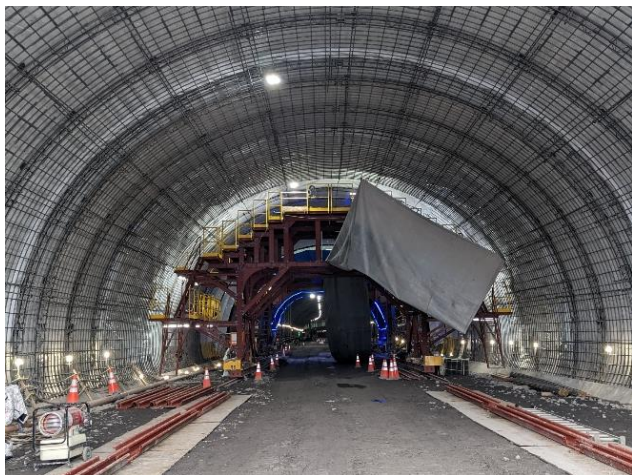


上半原トンネル（仮称）の進捗状況



トンネル全長約1,146m

- ① トンネル坑内の状況です。
- ② トンネル坑口の状況です。



※上半原トンネル（仮称）は、令和2年12月22日より本坑掘削に着手しました。