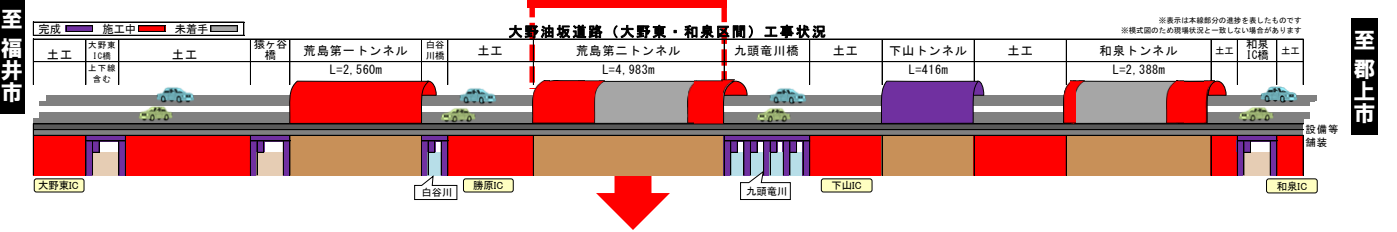
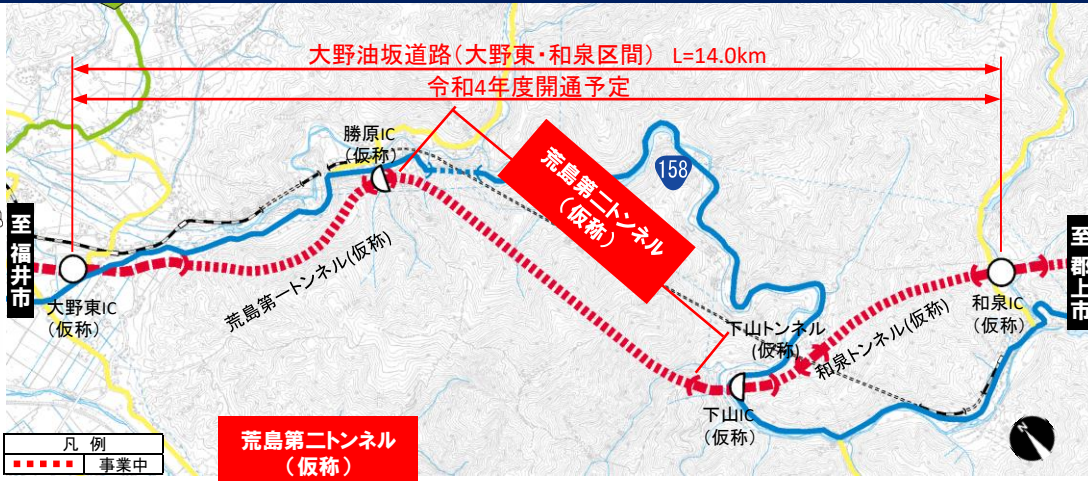
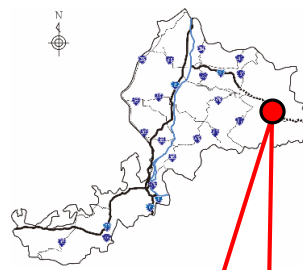


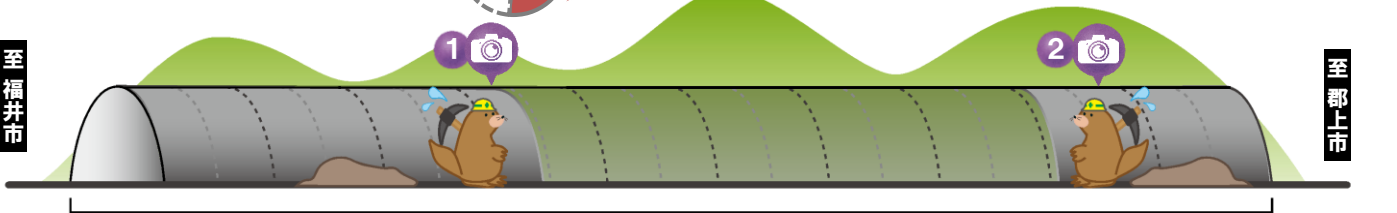
R3.2.28現在 荒島第二トンネル（仮称）の掘削進捗は約51%（約2,556m）です。

位置図



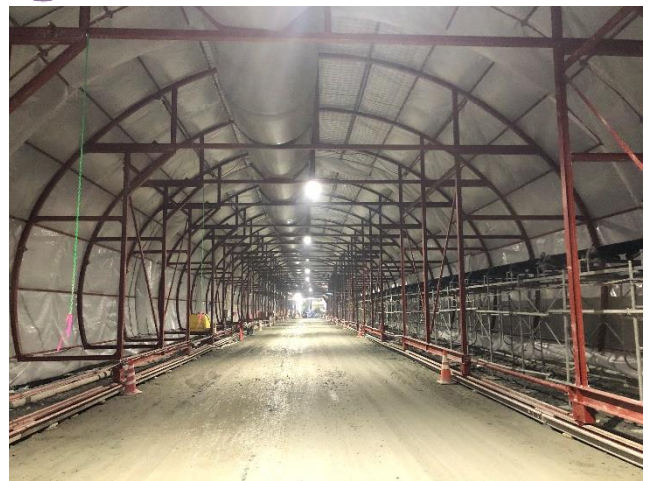
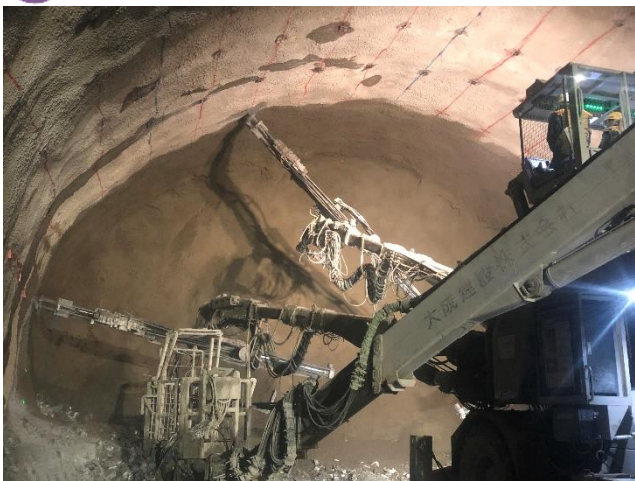
荒島第二トンネル(仮称)の進捗状況

進捗率 51% 約51% (約2,556m)



トンネル全長約4,983m

- ① トンネル坑内(福井市側)の状況です。
- ② トンネル坑内(郡上市側)の状況です。



※荒島第二トンネル(仮称)は、平成30年11月21日より掘削に着手しました。