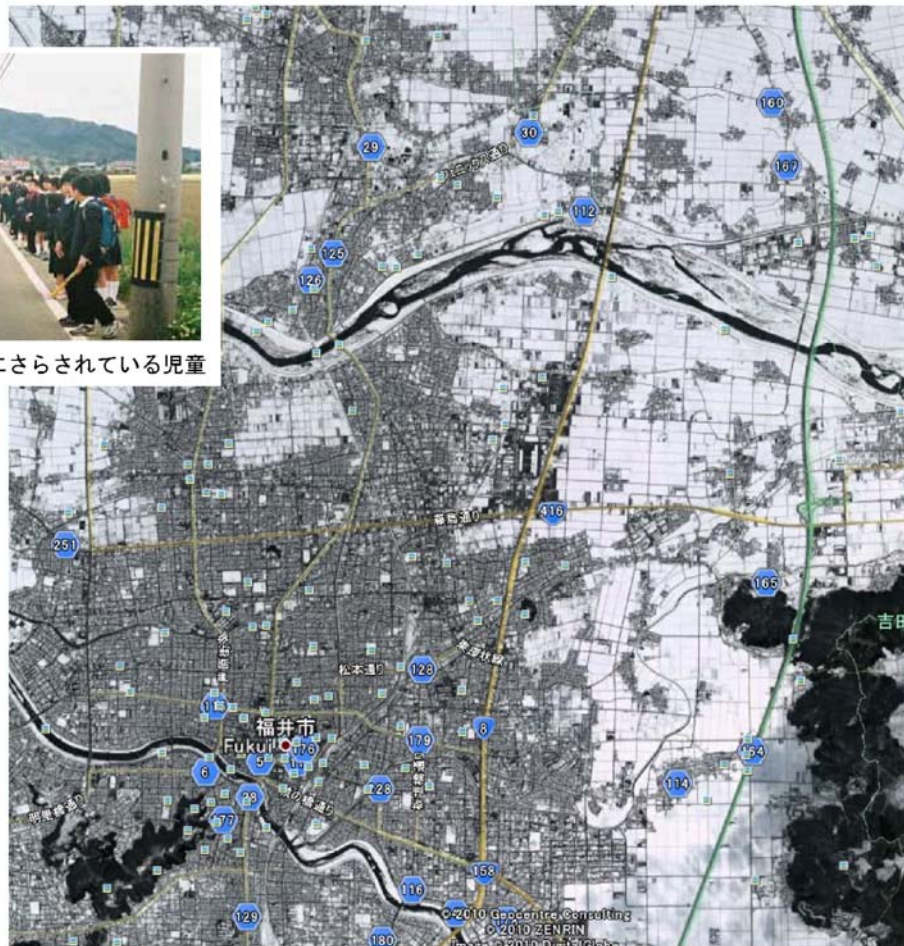


事故ゼロプラン（福井県）

～事故危険区間重点解消作戦～



■歩道がないため危険にさらされている児童



- ・ 国土交通省では、事業の透明性・効率性を一層高めるため、交通事故対策において、事故データや地域の声に基づいた「事故ゼロプラン」の取り組みを進めています。
- ・ 「事故ゼロプラン」は、事故が多発する幹線道路を対象に、事故の危険性の高い区間を選定し、重点的に対策を進めていくものです。
- ・ 福井河川国道事務所は、「事故ゼロプラン（福井県）」として県内の国が管理する国道から事故の危険性の高い区間（事故危険区間）を選定しました。
- ・ 今後は、これらの区間に対し、優先的、集中的に対策を実施していくことで効率的に交通事故を減少させていくことを目指します。

福井県道路交通環境安全推進連絡会議

事故ゼロプランの流れ

● 事故危険区間の選定

本プランでは、事故データに基づくほか、地方公共団体や国民の皆様からの意見など、地域の声に基づき、また、福井県道路交通環境安全推進会議で意見を頂きながら事故危険区間を選定しました。

事故データに基づく選定

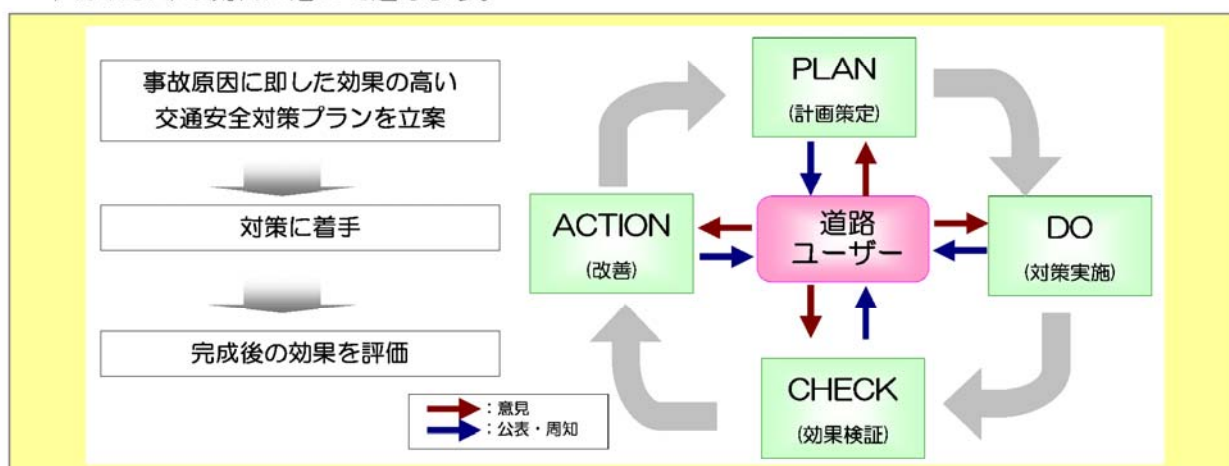
- 事故が特に多く発生している区間
- 事故が多く発生しており、重大事故につながりやすい区間

地域の声に基づく選定

- 交通事故の危険性が指摘された区間
⇒警察から指摘された区間
- 通学児童の安全を確保すべき区間(自治体等から指摘のある次の区間)
⇒通学路に指定されているが歩道がない区間
⇒歩道が整備されれば通学路に指定の予定がある区間
- 歩行者の安全を確保すべき区間(自治体等から指摘のある次の区間)
⇒人身事故が連続して発生している区間
⇒歩道の不連続区間
⇒駅、病院、公共施設等主要施設を結ぶ経路区間

● 今後の進め方

これらの区間の事故対策については、事故要因を明らかにした上で(PLAN)→(DO)→(CHECK)→(ACTION)の流れに沿って進めます。



「事故ゼロプラン」の詳しい内容はホームページで！！

URL : <http://www.fukui.kkr.mlit.go.jp/>

福井河川国道事務所 Tel : 0776-35-2661(代) Fax : 0776-35-6979

福井県における事故危険区間

本プランにおいて、福井県内の国が管理する国道から事故危険区間を99区間選定しました。そのうち、緊急性、妥当性の視点から次のような代表区間（36区間）を下表に示します。

事故データに基づく選定

緊急性

- 人命に関わる死亡事故や死亡事故に繋がる可能性の高い重大事故については、緊急の対応が必要である。
- ただし、偶然発生した事故と差別化するため、一定の事故が多発している区間を選定する必要がある。

死亡や重大事故が多発する区間

地域の声に基づく選定

緊急性

- 事故は多発していないが、事故が発生する危険性がある区間を選定する必要がある。
- 特に、少子高齢化社会においては、交通弱者である子供の交通事故は緊急の対応が必要である。

子供の交通安全が懸念される区間

妥当性

渋滞対策事業等
他の事業実施の有無

No.	路線名	対象区間	交差点名
1	8	坂井市丸岡町一本田	一本田交差点
2	8	福井市開発町3302～福井市開発7号	—
3	8	福井市新保町	新保交差点
4	8	福井市丸山1丁目	丸山交差点
5	8	福井市北四ツ居	円山小学校交差点
6	8	福井市米松	米松交差点
7	8	福井市南四ツ居	南四ツ居交差点
8	8	福井市問屋町	問屋団地口交差点
9	8	福井市下馬	板垣交差点
10	8	鯖江市神中町	神中交差点
11	8	鯖江市東鯖江1丁目	東鯖江交差点
12	8	鯖江市東鯖江1丁目	鯖江駅東口交差点
13	8	鯖江市五郎丸	サンドーム北交差点
14	8	越前市横市町	馬上免交差点
15	8	越前市横市町	塚町口交差点
16	8	越前市横市町	横市交差点
17	8	越前市庄田町	庄田交差点
18	8	敦賀市大比田	大比田交差点
19	8	敦賀市疋田	疋田交差点
20	27	敦賀市古田刈	古田刈交差点
21	27	敦賀市金山	若葉交差点
22	27	敦賀市若葉町	萩野交差点
23	27	若狭町能登野	十村交差点
24	27	小浜市東市場	東市場交差点
25	27	小浜市和久里	湯岡東詰交差点
26	27	高浜町立石	—
27	8	敦賀市道の口～敦賀市小河口	—
28	27	美浜町河原市～美浜町郷市	—
29	27	若狭町下夕中～若狭町安賀里	—
30	27	若狭町日笠～若狭町日笠	—
31	27	小浜市多田～小浜市湯岡	—
32	27	小浜市湯岡～小浜市伏原	—
33	27	小浜市岡津～小浜市鯉川	—
34	27	おおい町尾内～おおい町本郷	—
35	27	高浜町関屋～高浜町関屋	—
36	27	高浜町六路谷～高浜町六路谷	—

事故危険区間リスト位置図

(代表36区間)

