

令和2年度 第2回 福井県渋滞対策協議会

～主要渋滞箇所の対策進捗状況の報告～

令和3年2月

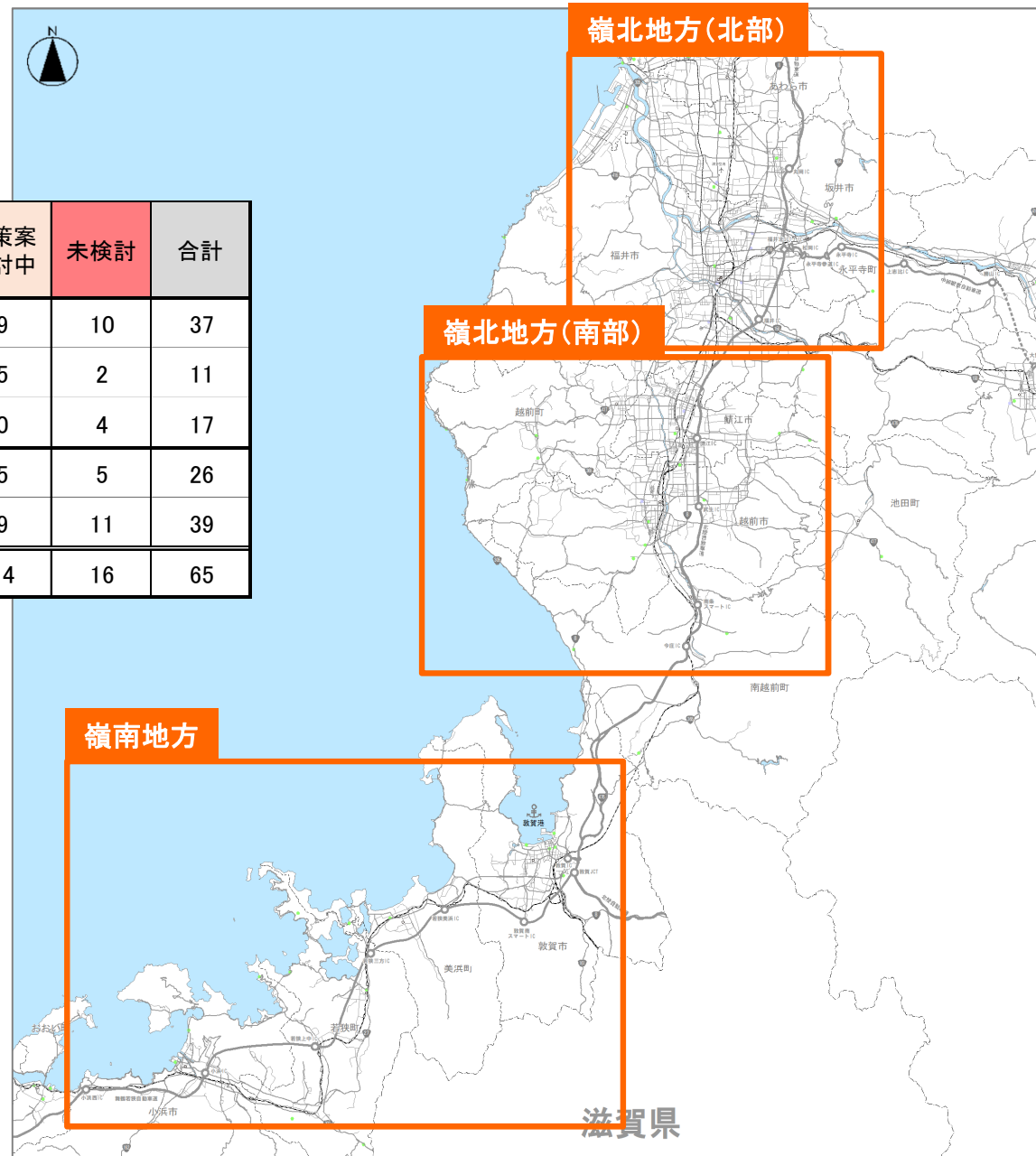
1. 主要渋滞箇所の対策進捗状況の報告

- 主要渋滞箇所のうち、5ヶ所が特定解除で、18ヶ所が対策済み、12ヶ所が対策中である。
- 嶺北地方(北部)、嶺北地方(南部)、嶺南地方の対策状況を次頁以降に整理した。

■ 福井県の主要渋滞箇所に対する対策の進捗状況

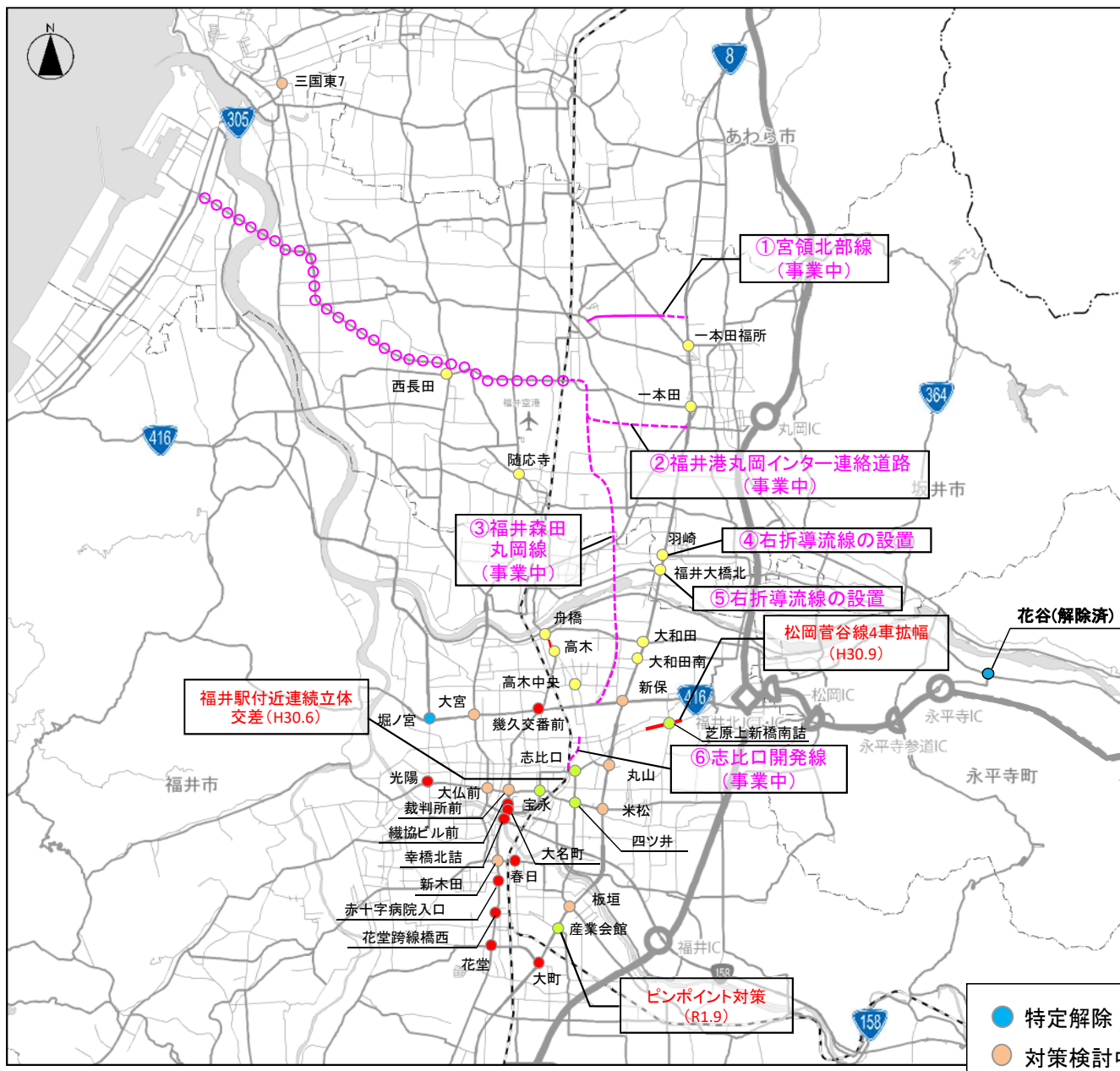
福井県の主要渋滞箇所数
65箇所

		解除済	解除候補	対策済		対策中	対策案検討中	未検討	合計	
				モニタリング中	要追加対策					
地区別	嶺北地方(北部)	2	0	5	2	3	11	9	10	37
	嶺北地方(南部)	0	0	4	1	3	0	5	2	11
	嶺南地方	3	0	9	9	0	1	0	4	17
管轄別	直轄	3	0	6	5	1	7	5	5	26
	その他	2	0	12	7	5	5	9	11	39
全体		5	0	18	12	6	12	14	16	65



1. 主要渋滞箇所の対策進捗状況の報告

主要渋滞箇所一覧 ～嶺北地方(北部)～



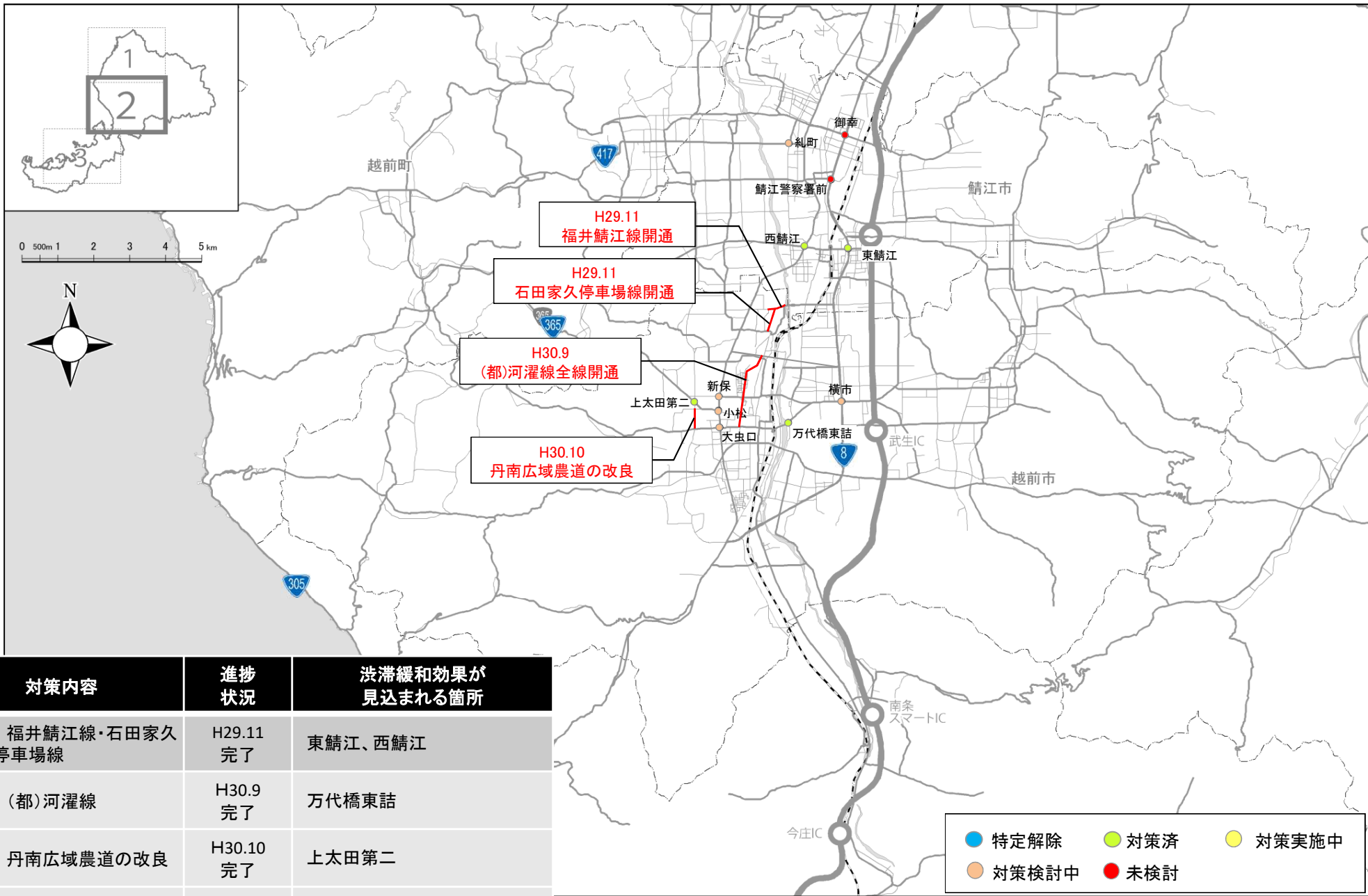
	対策内容	進捗状況	渋滞緩和効果が見込まれる箇所
-	福井駅付近連続立体交差の整備	H30.6完了	志比口、四ツ井、宝永
-	松岡菅谷線拡幅	H30.9完了	芝原上新橋南詰
-	右折導流線の設置	R1.9完了	産業会館
①	みやりようほくぶせん 宮領北部線の整備	整備中	一本田福所
②	福井港丸岡インター連絡道路の整備	整備中	一本田福所、一本田
③	福井森田丸岡線の整備	整備中	随応寺、西長田、羽崎、大和田、大和田南、舟橋、高木、高木中央、福井大橋北
④	右折導流線の設置	整備中	羽崎
⑤	右折導流線の設置	整備中	福井大橋北
⑥	しいぐちかいほつせん 志比口開発線の整備	整備中	志比口

※赤字: 道路利用者会議要望箇所

● 特定解除 ● 対策済 ● 対策実施中
 ● 対策検討中 ● 未検討

1. 主要渋滞箇所の対策進捗状況の報告

対策済みの主要渋滞箇所一覧 ～嶺北地方(南部)～



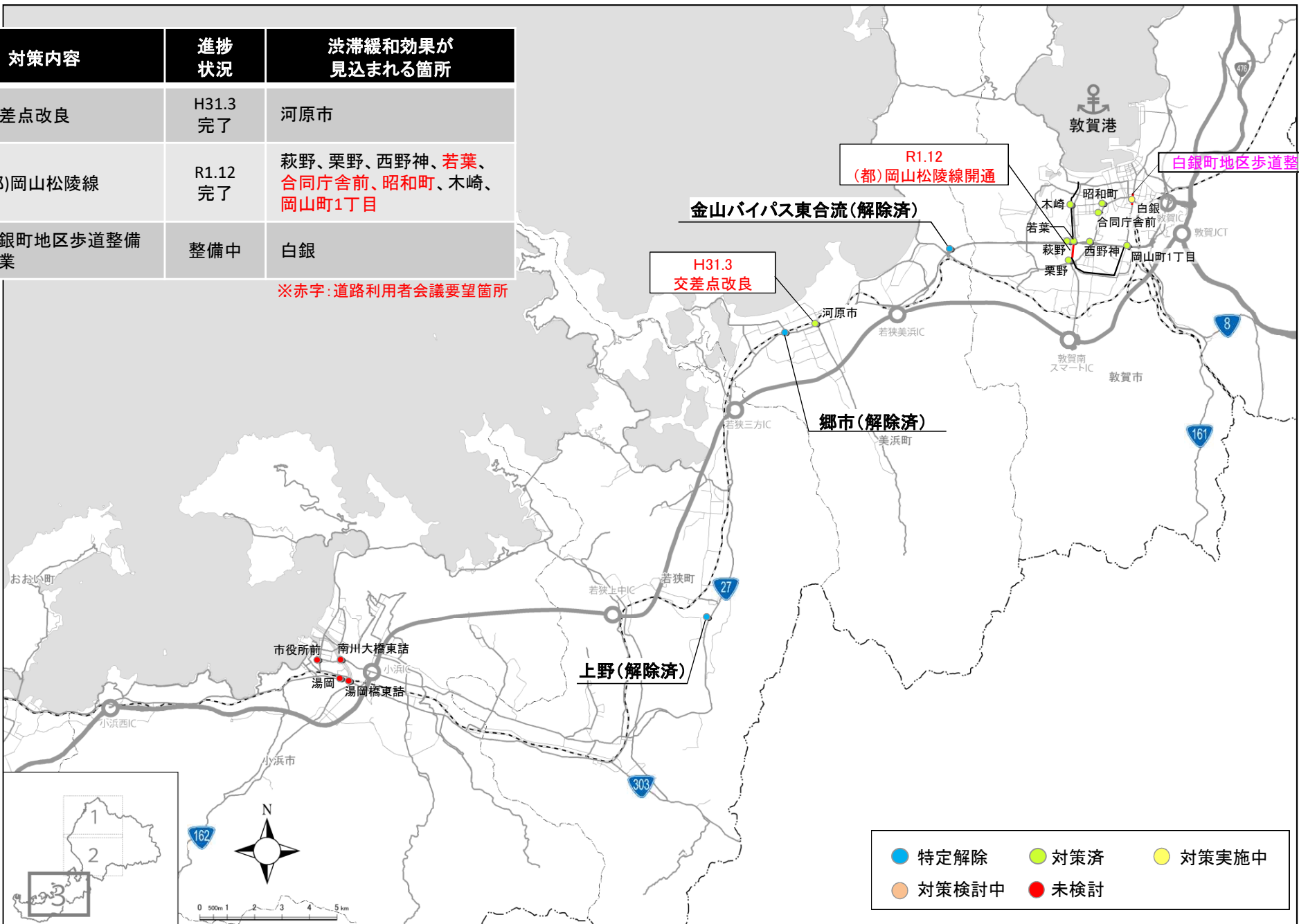
対策内容	進捗状況	渋滞緩和効果が見込まれる箇所
福井鯖江線・石田家久停車場線	H29.11完了	東鯖江、西鯖江
(都)河濯線	H30.9完了	万代橋東詰
丹南広域農道の改良	H30.10完了	上太田第二
経路誘導対策	実施中	横市

1. 主要渋滞箇所への対策進捗状況の報告

対策済みの主要渋滞箇所一覧 ～嶺南地方～

対策内容	進捗状況	渋滞緩和効果が見込まれる箇所
— 交差点改良	H31.3完了	河原市
— (都)岡山松陵線	R1.12完了	萩野、栗野、西野神、 若葉 、 合同庁舎前 、 昭和町 、木崎、 岡山町1丁目
— 白銀町地区歩道整備事業	整備中	白銀

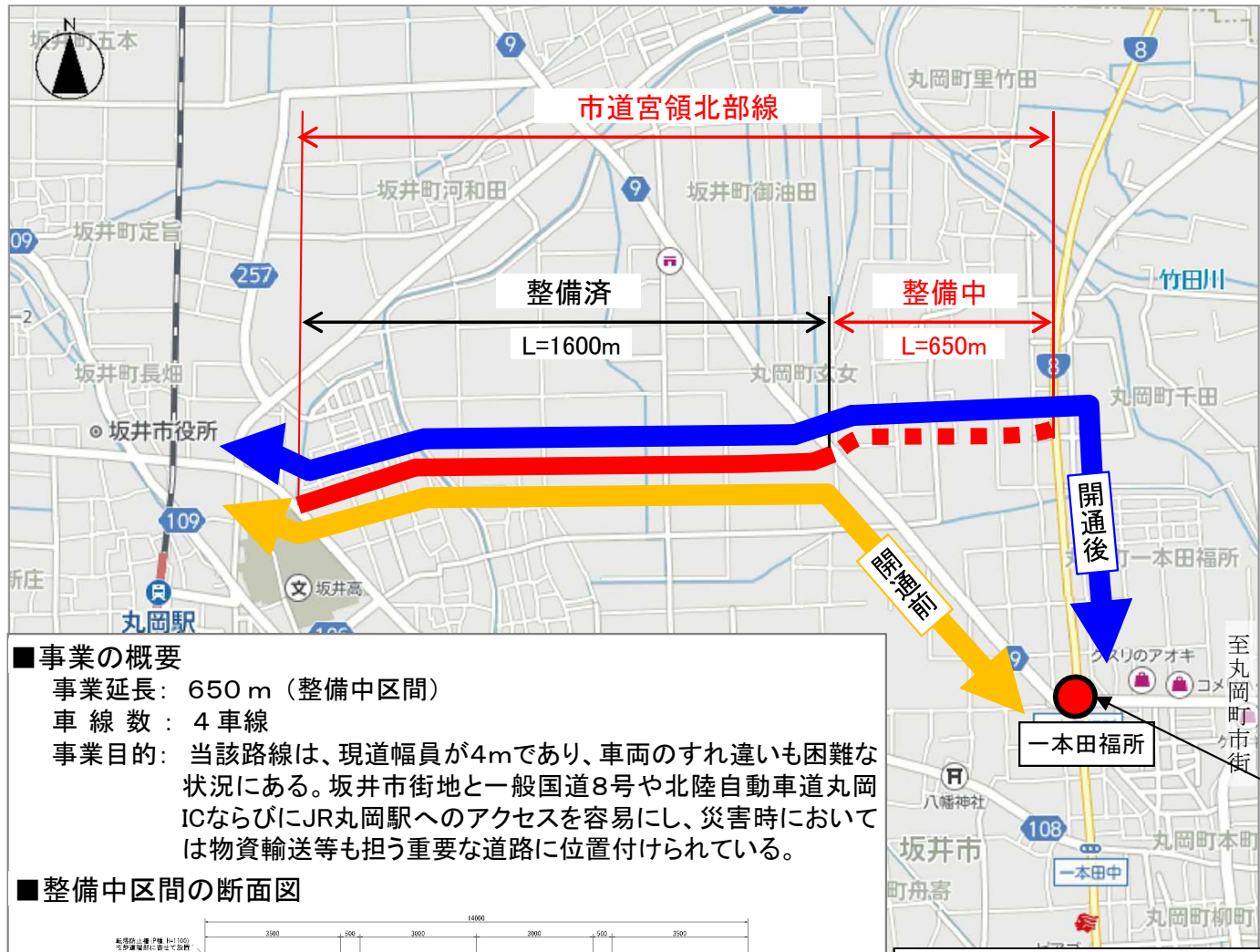
※赤字：道路利用者会議要望箇所



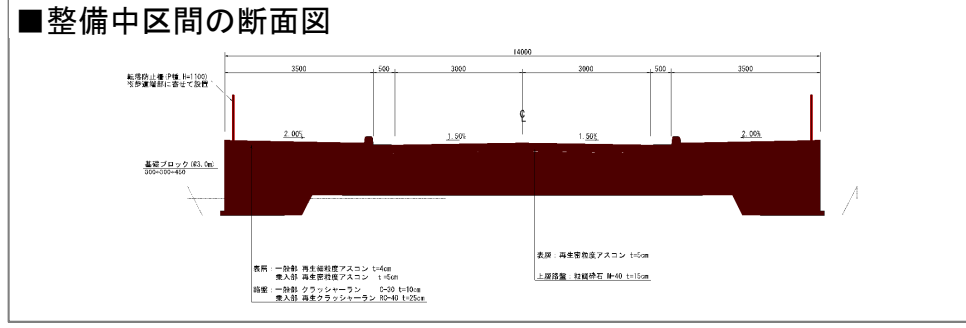
● 特定解除	● 対策済	● 対策実施中
● 対策検討中	● 未検討	

2. 今年度以降の実施対策 「①市道宮領北部線」

- 市道宮領北部線は、JR丸岡駅、坂井町市街と国道8号を東西につなぐ道路である。
- 道路開通後、県道9号を利用した一本田福所交差点に流入する交通(流入4)は市道宮領北部線、国道8号に転換し、一本田福所交差点(流入4)の渋滞状況が緩和されると期待。



■事業の概要
 事業延長: 650 m (整備中間区間)
 車線数: 4車線
 事業目的: 当該路線は、現道幅員が4mであり、車両のすれ違いも困難な状況にある。坂井町市街地と一般国道8号や北陸自動車道丸岡ICならびにJR丸岡駅へのアクセスを容易にし、災害時には物資輸送等も担う重要な道路に位置付けられている。



■一本田福所の時間帯別旅行速度

流入1

(時台)	7	8	9	10	11	12	13	14	15	16	17	18
R1 平日	36	35	35	34	33	34	35	34	34	34	33	35
R1 休日	42	41	35	34	35	36	35	35	34	34	35	35

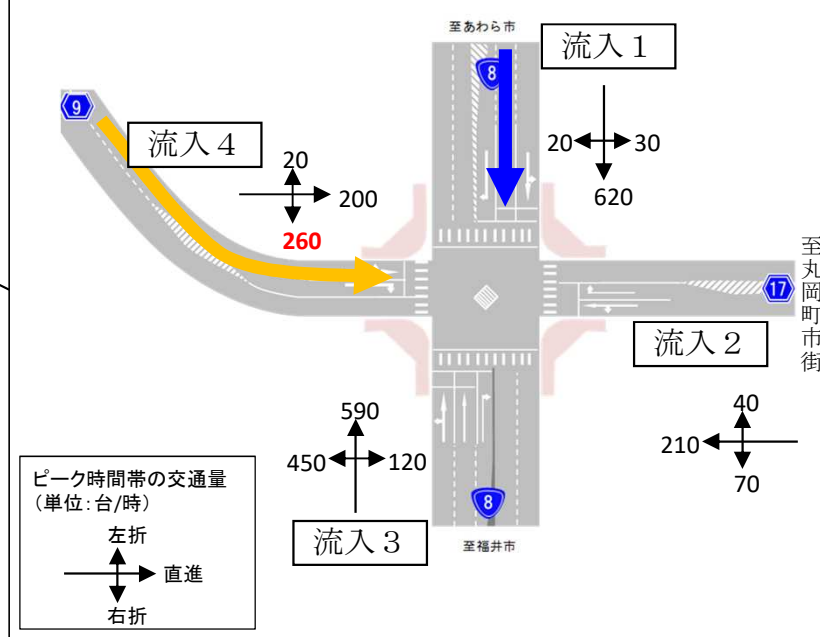
流入4

(時台)	7	8	9	10	11	12	13	14	15	16	17	18
R1 平日	5	5	6	7	8	9	8	7	6	6	4	6
R1 休日	9	9	6	7	7	8	7	7	7	6	5	9

※出典: ETC2.0データ(R1.9~R1.11)

流入4は右折車両が多く、常時速度低下が発生

■一本田福所の交通流動の変化

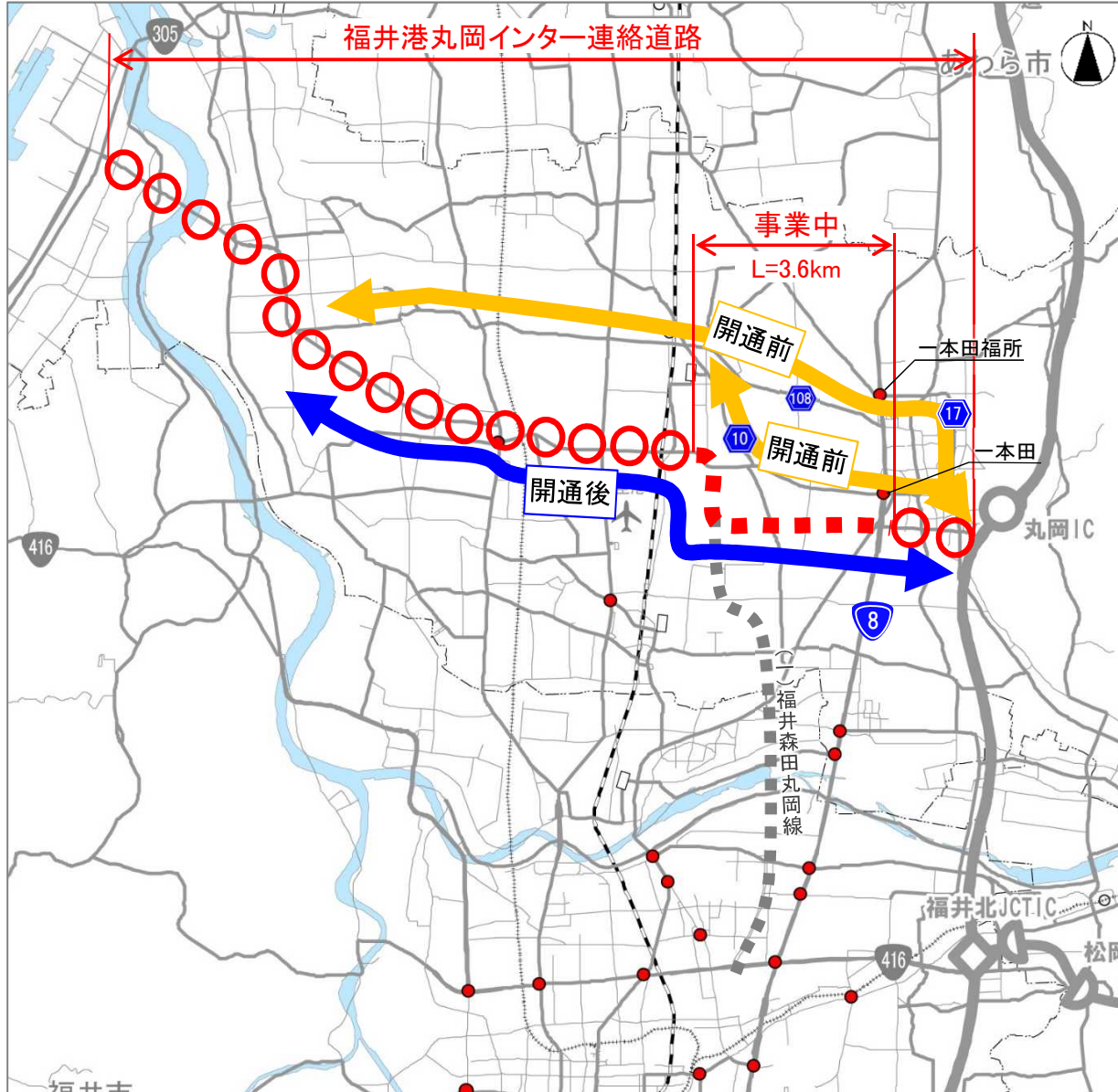


※出典: 交通量調査(H21.4.21(火))
 (流入1: 17時台、流入2, 3: 7時台、流入4: 8時台)

2. 今年度以降の実施対策 「②福井港丸岡インター連絡道路」

- 福井港丸岡インター連絡道路が整備された場合、県道10号、県道108・17号の利用交通(黄ルート)は福井港丸岡インター連絡道路(青ルート)に転換することが予測される。
- 主要渋滞箇所である一本田福所、一本田交差点の渋滞緩和に期待。

《説明図》



事業の概要

事業延長： 約20km

起 終 点： 坂井市三国町～坂井市丸岡町

事業目的： 福井港丸岡インター連絡道路は、広域交流拠点である「福井港」および県下最大の工業団地である「テクノポート福井」と北陸自動車道丸岡インターチェンジとを直結する重要な道路である。

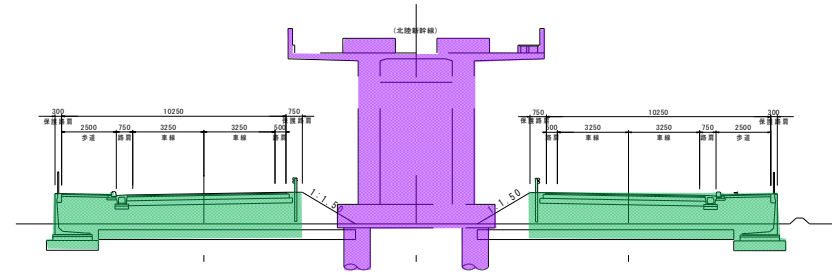
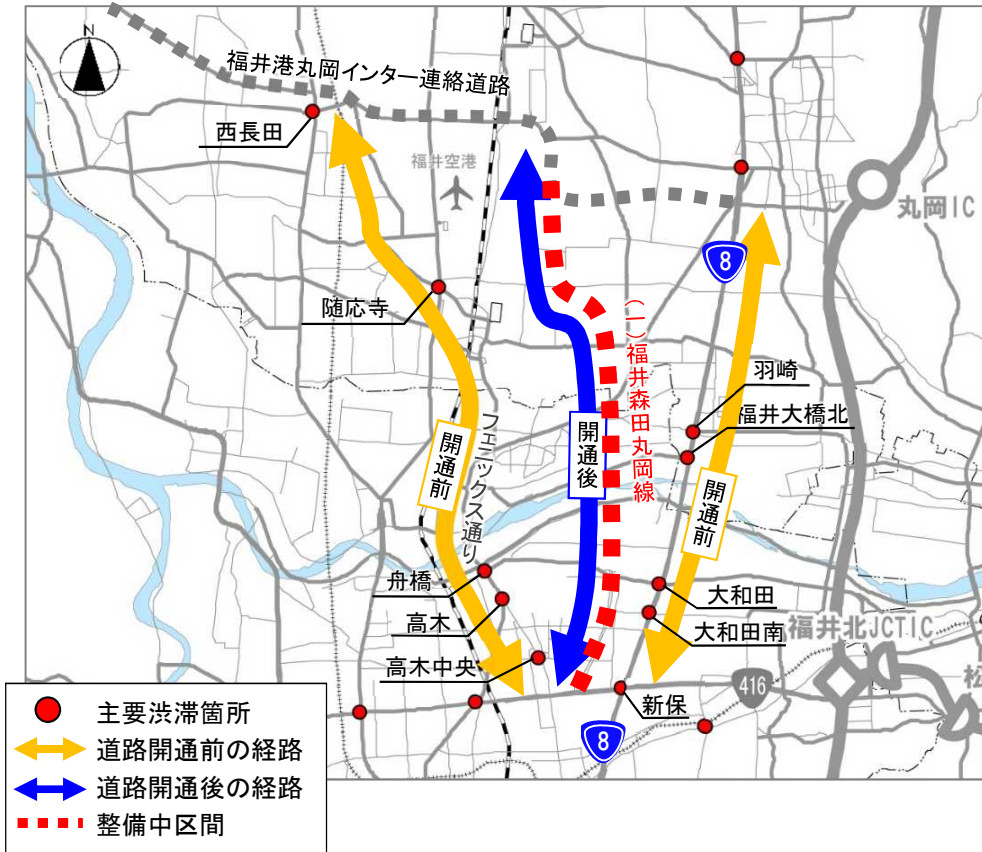
当該箇所の整備により、福井北部の地域産業の活性化を図るとともに、国家石油備蓄基地が立地し、災害拠点となる福井港と北陸自動車道の連絡を強化することにより、災害時の緊急物資輸送における生命線となる。

- 主要渋滞箇所
- ⇨ 道路開通前の経路
- ⇦ 道路開通後の経路
- 福井港丸岡インター連絡道路の計画区間
- 福井港丸岡インター連絡道路の事業区間

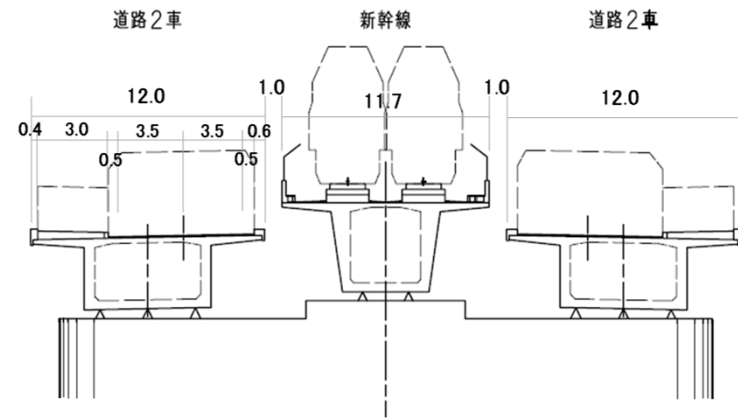
2. 今年度以降の実施対策 「③(一)福井森田丸岡線」

- (一)福井森田丸岡線が全線整備された場合、国道8号、フェニックス通りの利用交通(黄ルート)は(一)福井森田丸岡線(青ルート)に転換することが予測される。
- 主要渋滞箇所である随応寺、西長田、舟橋、高木、高木中央、羽崎、福井大橋北、大和田、大和田南交差点の渋滞緩和に期待。

《説明図》



坂井工区 標準横断面(新幹線併走区間)



標準横断面(橋梁部)

事業の概要

事業延長： 6.7km

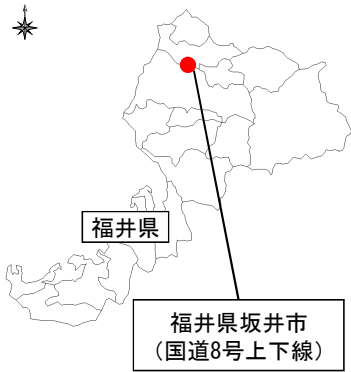
車線数： 4車線

事業目的： 福井市と坂井市を南北に結ぶ広域幹線道路であり、当路線の整備により、嶺北北部地域における物流および交流の活性化が図られるとともに、橋梁架設(新九頭竜橋(仮称))により、渡河部の慢性的な交通渋滞の緩和が期待される。

2. 今年度以降の実施対策 「④国道8号 羽崎交差点」

- 羽崎交差点では、交差点内の案内が不明瞭なため、右折車両が右折レーンをはみ出し、直進車両を阻害。
- 右折導流線の設置はR3年度に実施予定。

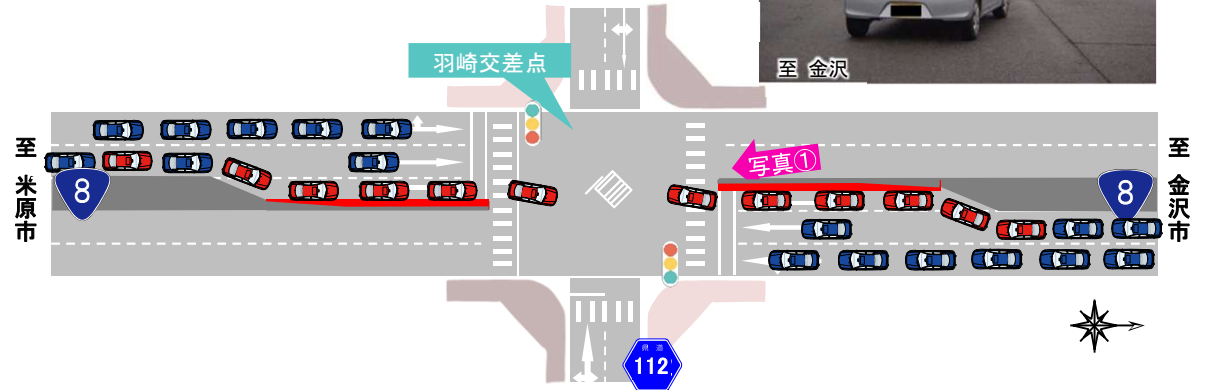
《位置図》



《説明図》

対策前

交差点内の導線が不明確であるため、右折車両が手前で停止し、右折待機車両が滞留し、直進車両を阻害している

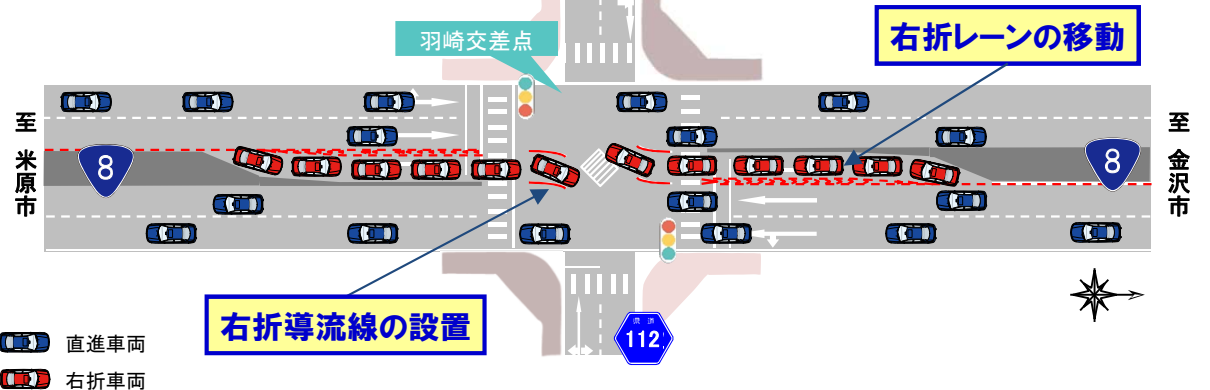


《広域図》



対策後

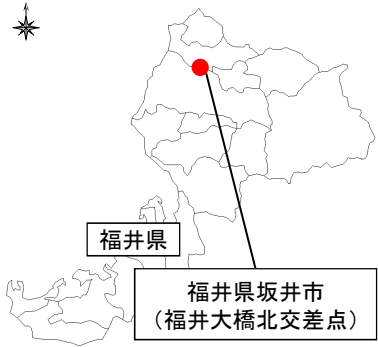
右折レーンを移動し、対向車の見通しを改善。また、導流線を設置し、交差点内の停止位置を前出しさせることで、右折車両のさばきが向上



2. 今年度以降の実施対策 「⑤国道8号 福井大橋北交差点」

- ・福井大橋北交差点の流入④では、交差点内の導線が不明確であるため、右折車両が手前で停止し、右折待機車両が滞留し、直進車両を阻害。
- ・右折導流線が整備された場合、後続直進車の阻害状況が緩和され、福井大橋北交差点の渋滞緩和が期待。

《位置図》

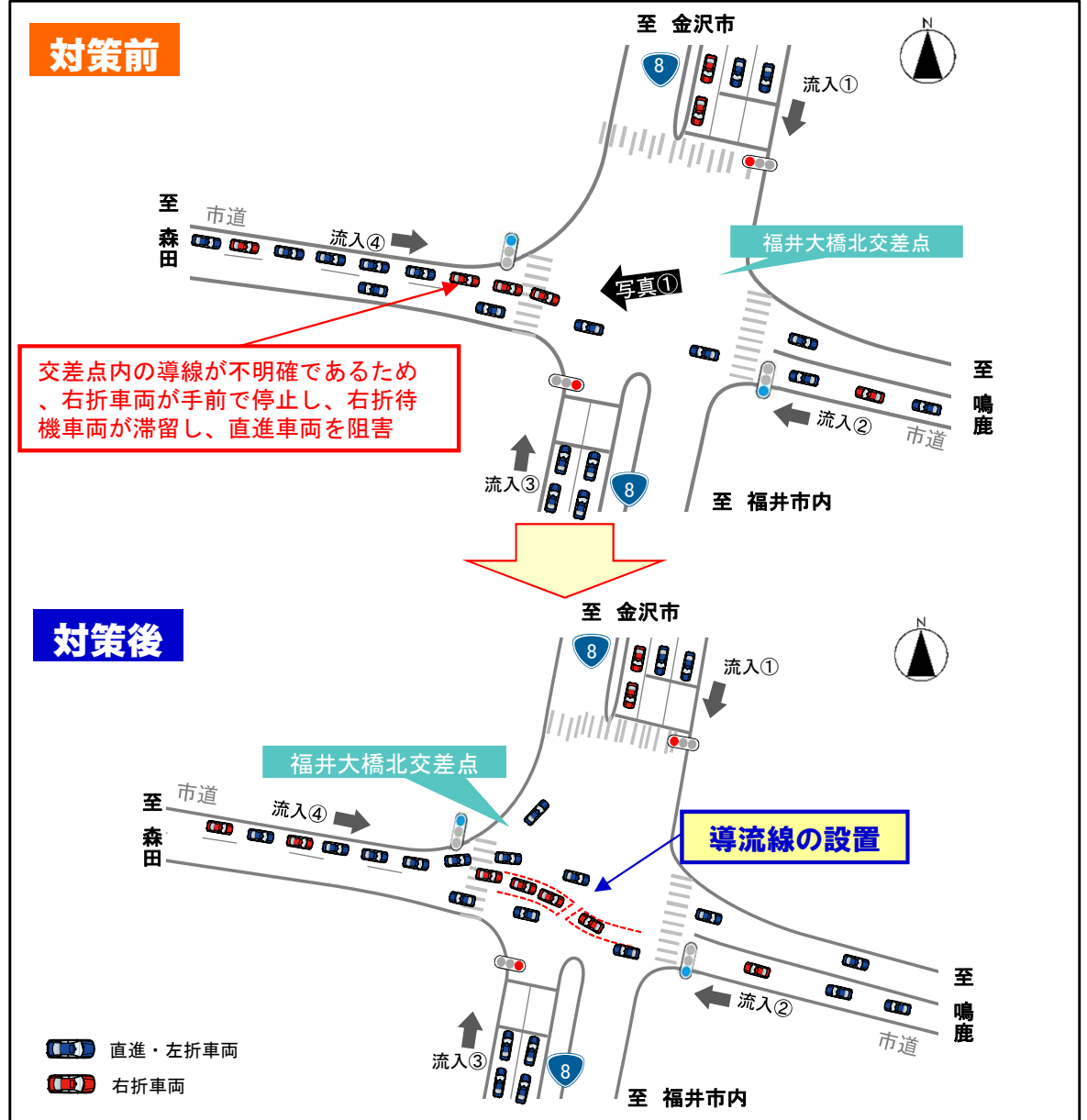


撮影日：R1.11.27(水)

《広域図》

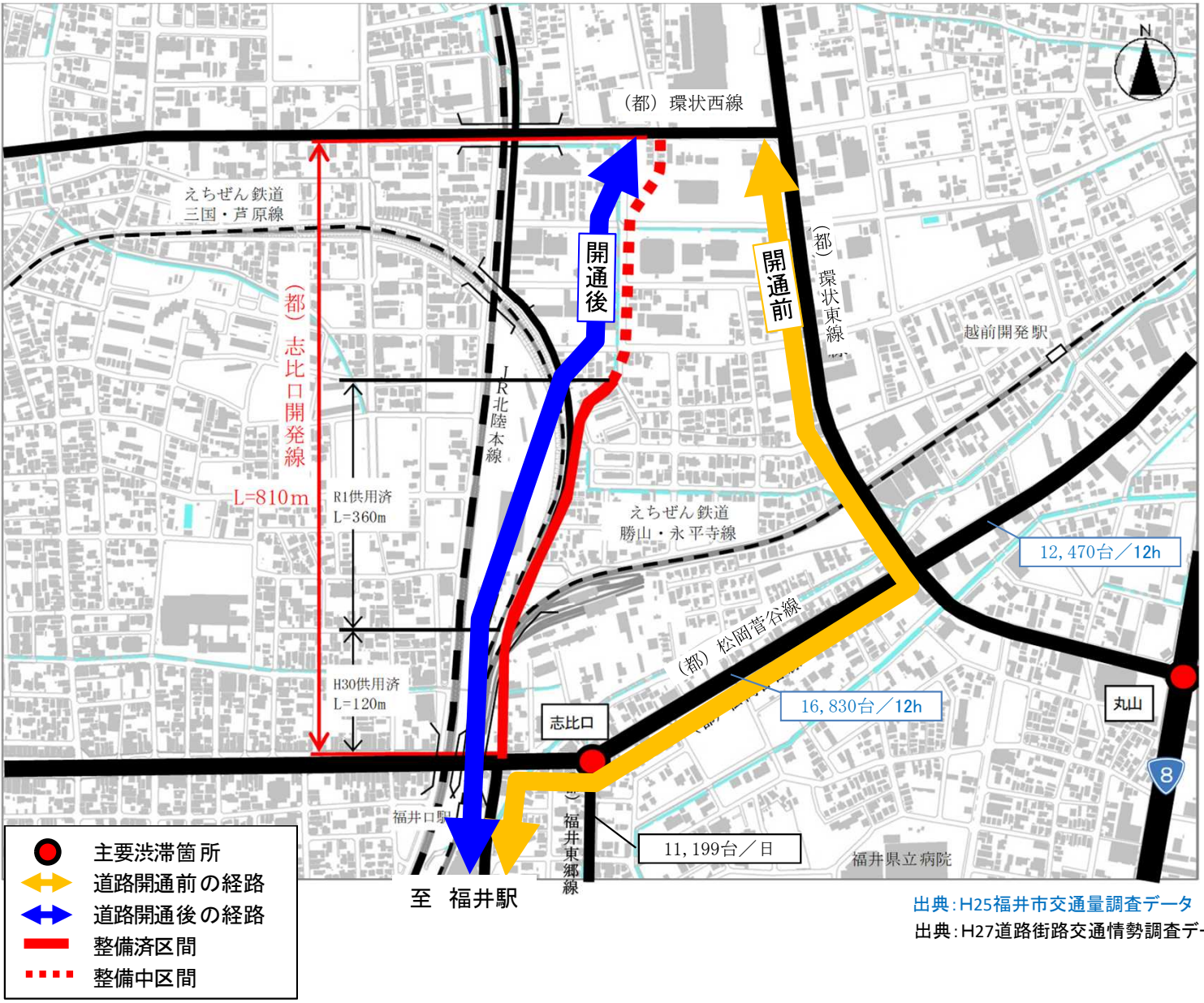


《説明図》

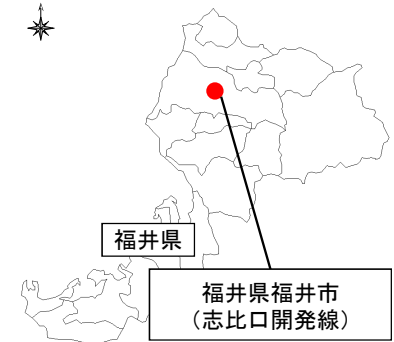


2. 今年度以降の実施対策 「⑥(都)志比口開発線」

- ・(都)志比口開発線は、(都)松岡菅谷線と(都)環状西線を南北につなぐ幹線道路である。
- ・道路開通後、(都)松岡菅谷線、(都)環状東線を利用した交通(黄ルート)は(都)志比口開発線(青ルート)に転換し、志比口交差点の渋滞状況が緩和されると期待。



《位置図》



事業の概要

事業主体：福井市
 所在地：福井市志比口3丁目～福井市西開発1丁目
 延長：L=0.8km W=12m
 車線数：2

- 主要渋滞箇所
- ⇄ 道路開通前の経路
- ⇄ 道路開通後の経路
- 整備済区間
- ⋯ 整備中区間

出典：H25福井市交通量調査データ
 出典：H27道路街路交通情勢調査データ

3. 効果促進対策 「経路誘導対策」

- 福井市方面と越前市街地間に複数の経路が形成されているが、主要渋滞箇所の横市交差点の渋滞状況を緩和するため、経路誘導対策を実施。
- 経路誘導誘導看板をR2年度内に設置する予定。

■ 福井市方面⇒越前市街地の経路誘導



⑤ 混雑時越前市街地へはこの信号を左折
河瀬線をご利用ください
越前市街地



④ 混雑時越前市街地へはこの信号を左折
河瀬線をご利用ください
越前市街地



① 混雑時越前市街地へはこの信号を右折
戸谷片屋線経路をご利用ください
越前市街地



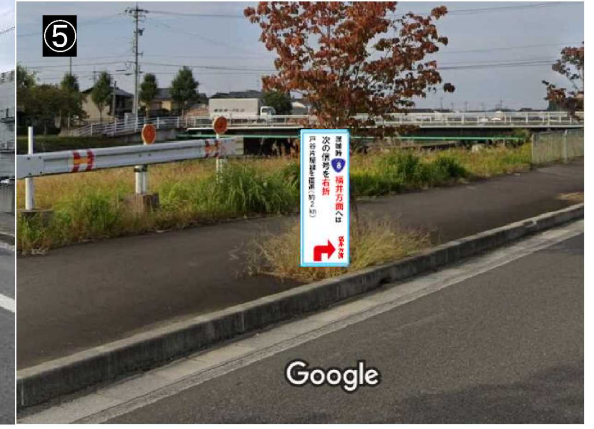
(注)①~⑤ 撮影日:2020年7月21日



③ 混雑時越前市街地へはこの先約2km先桜橋(吉野瀬川)手前の信号を左折
越前市街地

3. 効果促進対策 「経路誘導対策」

■ 越前市街地⇒福井市方面の経路誘導



(注)②、④ 撮影日:2020年7月21日 ①、③、⑤ 出典:Google マップ