

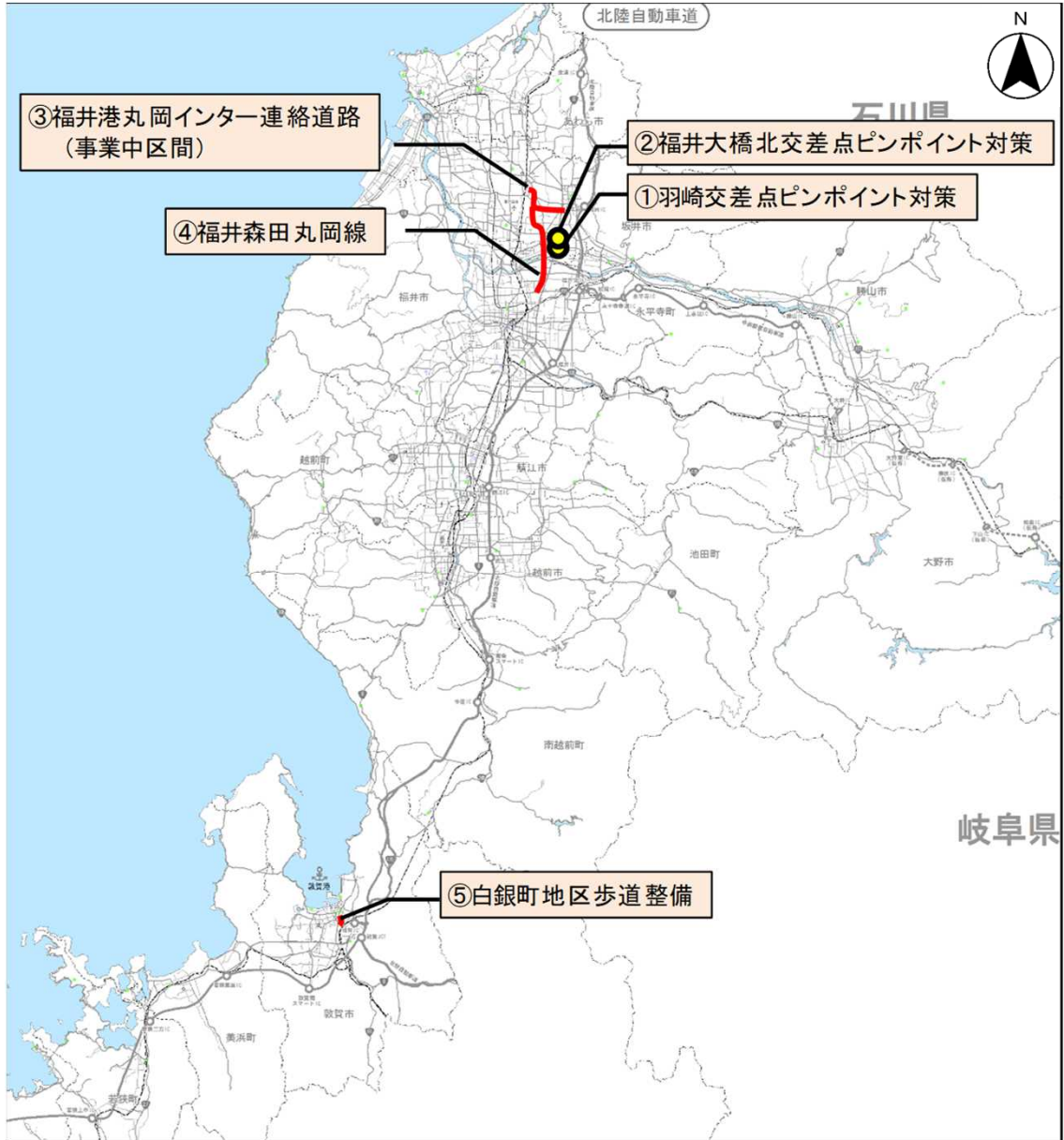
令和元年度 福井県渋滞対策協議会

～渋滞対策の実施状況、対策案について～

令和2年2月

1. 福井県における渋滞対策の実施状況

- R2年度、ピンポイント対策の羽崎交差点、福井大橋北交差点が完了予定。
- 福井森田丸岡線、福井港丸岡インター連絡道路、白銀町地区歩道整備が事業中。



No.	事業名	緩和効果が期待される主要渋滞箇所
①	羽崎交差点ピンポイント対策 (右折導流線の設置)	羽崎
②	福井大橋北交差点ピンポイント対策 (右折導流線の設置)	福井大橋北
③	福井森田丸岡線	随応寺、西長田、大和田南、高木中央、大和田、(舟橋)(高木)(福井大橋北)
④	福井港丸岡インター連絡道路 (事業中区間)	一本田福所、一本田
⑤	白銀町地区歩道整備事業	白銀

※赤字: 道路利用者会議要望箇所

2. 渋滞対策予定箇所の説明「国道8号 羽崎交差点」

- 羽崎交差点では、交差点内の案内が不明瞭なため、右折車両が右折レーンをはみ出し、直進車両を阻害。
- 右折導流線の設置はR2年度に実施する予定。

交差点名	抽出指標 (選定時)	渋滞発生 の流入部
羽崎	パブコメ	流入②、④

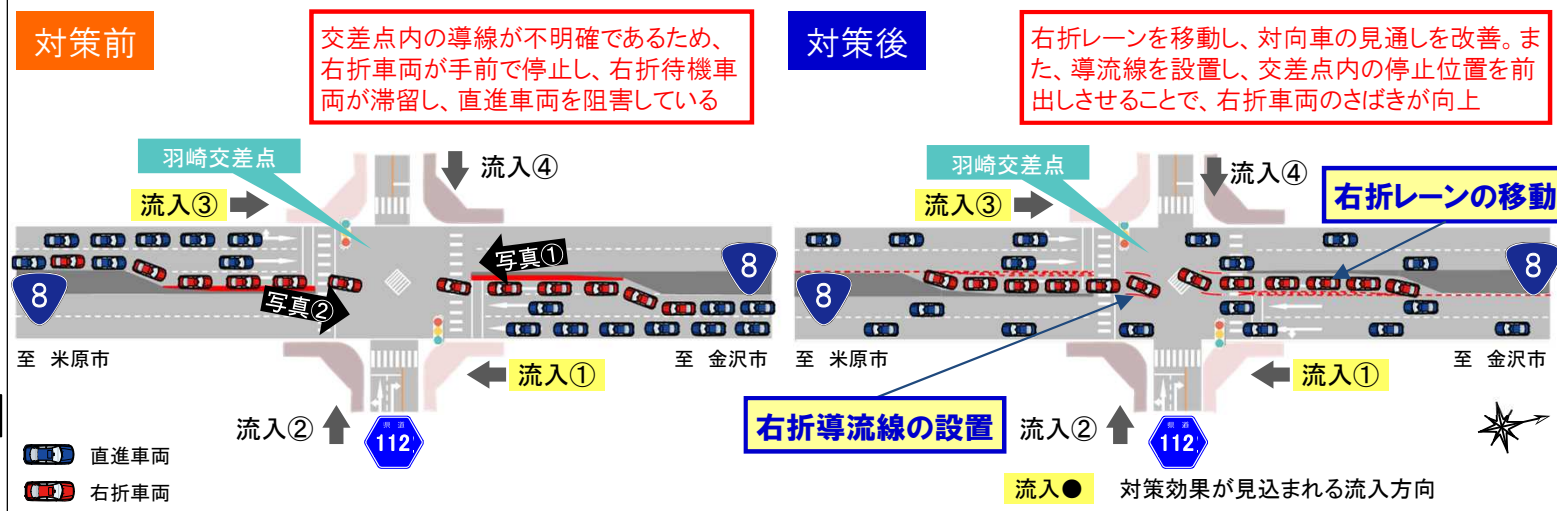
《位置図》



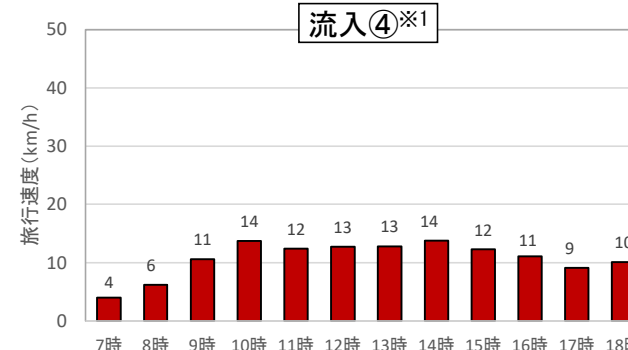
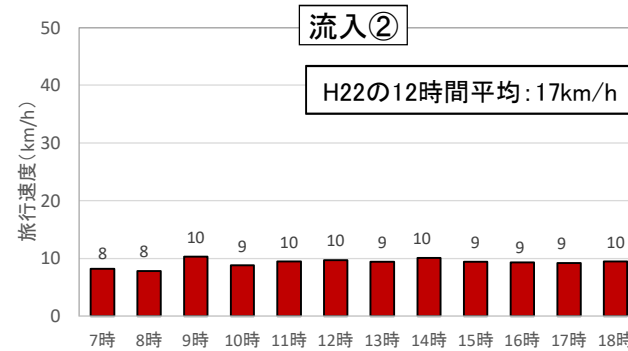
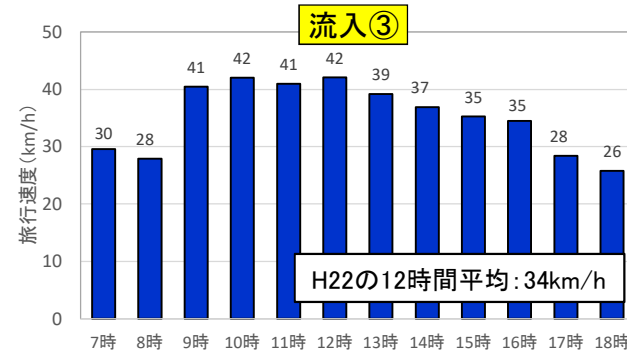
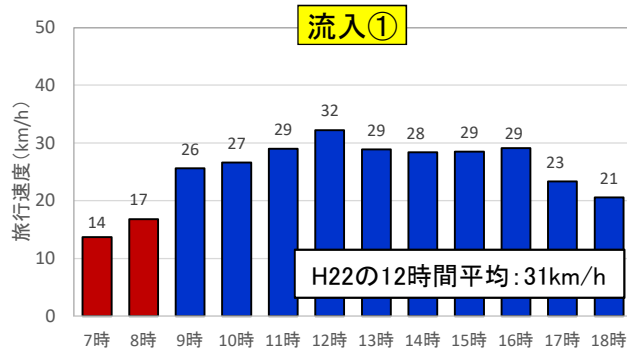
《広域図》



《説明図》



■ 旅行速度



【旅行速度】
20km/h以上 (Blue)
20km/h未満 (Red)

※1: H22はデータ欠測市道のため、ETC2.0データがなく、H28の民間プローブデータで集計した

※2: 民間プローブデータ (H22.4-H23.3、H28.9-H28.11)、ETC2.0データ (R1.9-R1.11)



3. 渋滞対策予定箇所の説明 「国道8号 福井大橋北交差点」

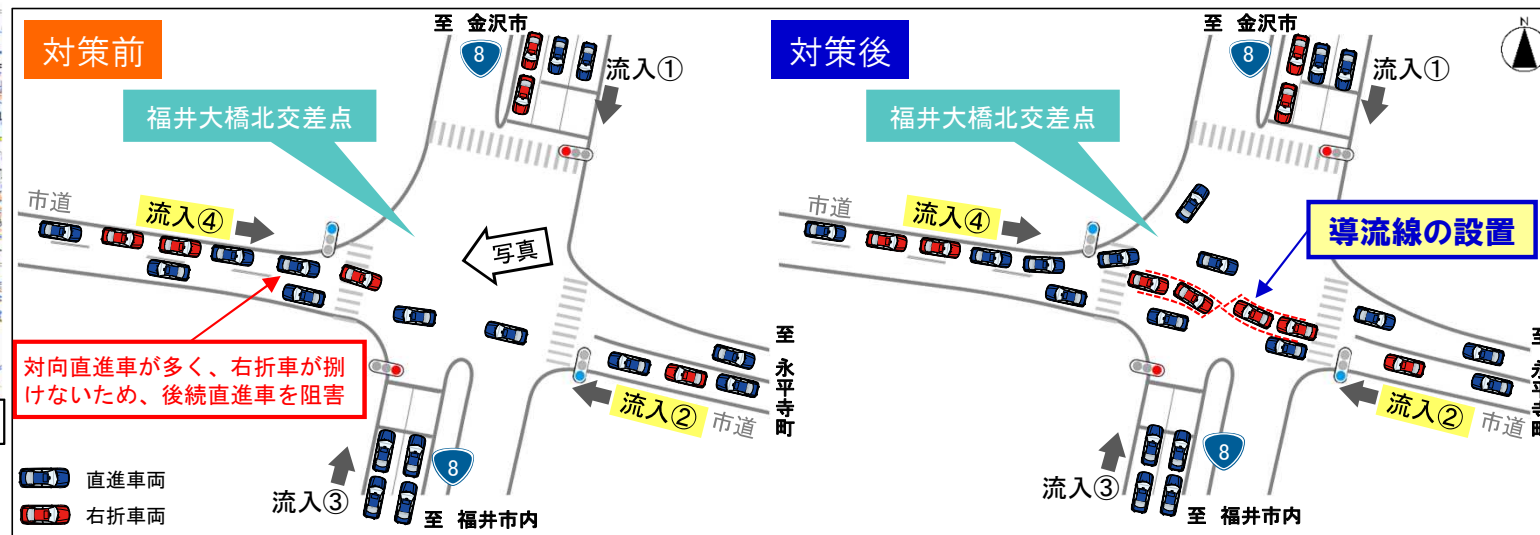
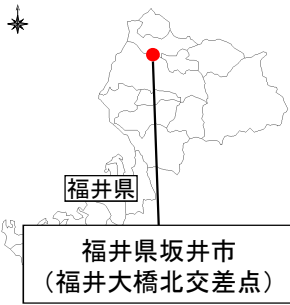
- 福井大橋北交差点の西側流入部では、対向直進車が多く、右折車が捌けないため、後続直進車を阻害。
- 右折導流線の設置はR2年度に実施する予定。

交差点名	抽出指標 (選定時)	渋滞発生流入部
福井大橋北	パブコメ	流入③(パブコメ) 流入④(H26利用者の声)

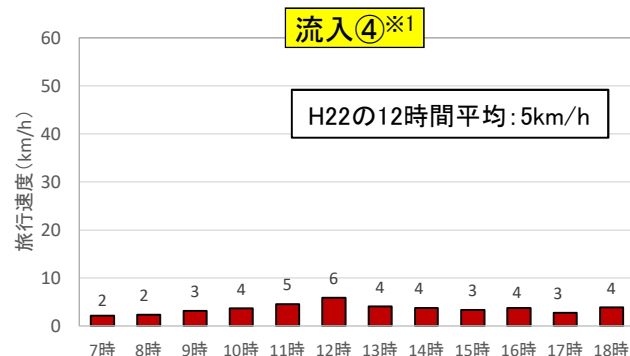
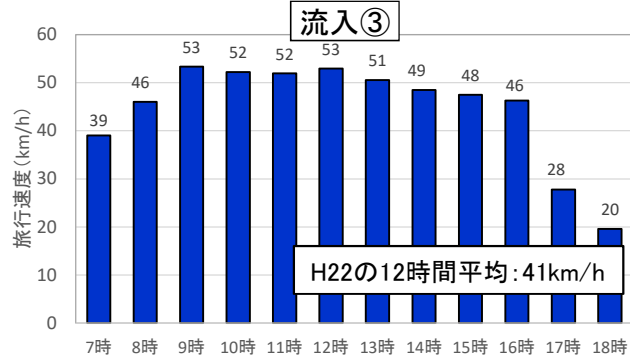
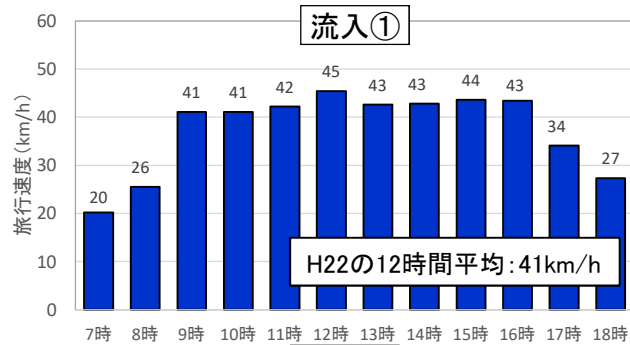
《位置図》

《広域図》

《説明図》



■ 旅行速度



流入● 対策効果が見込まれる流入方向

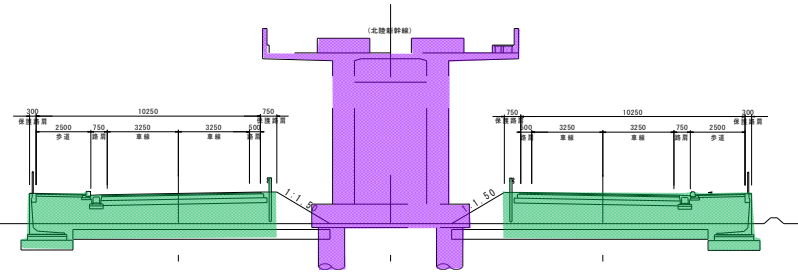
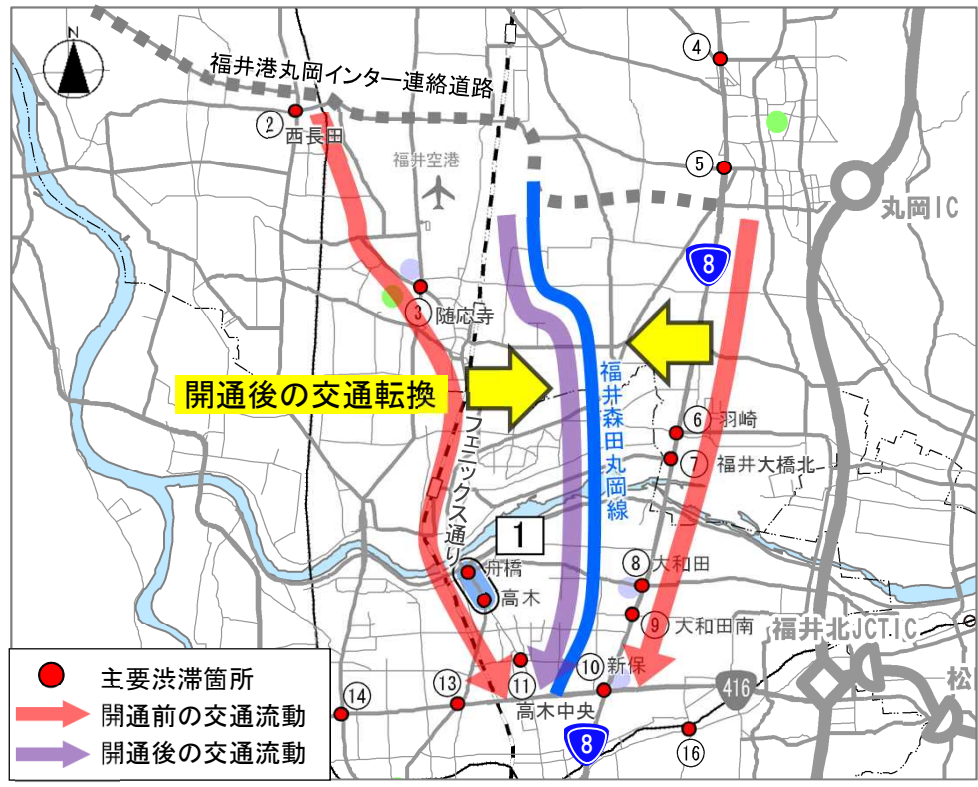


※1: 市道のため、ETC2.0データがなく、H28の民間プローブデータを用いて集計
 ※2: 民間プローブデータ (H22.4-H23.3、H28.9-H28.11)、ETC2.0データ (R1.9-R1.11)

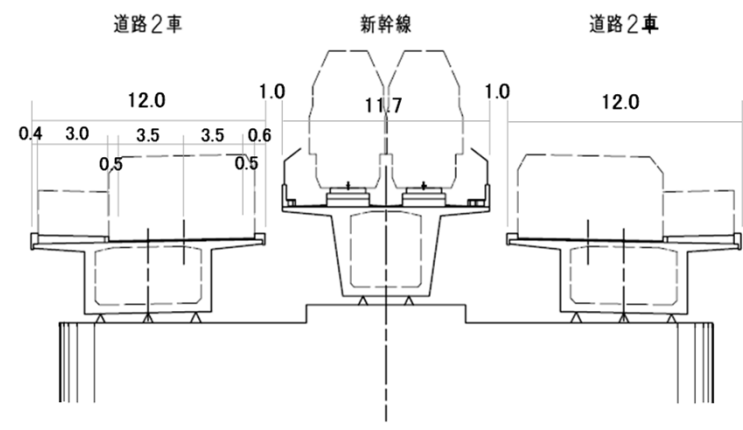
4. 渋滞対策実施状況の説明 「県道 福井森田丸岡線」

福井森田丸岡線が全線整備された場合、国道8号、フェニックス通りの利用交通(赤ルート)は福井森田丸岡線(青ルート)に転換することが予測される。主要渋滞箇所である随応寺、西長田、大和田南、高木中央、大和田、舟橋、高木、福井大橋北交差点の渋滞緩和が期待。

《説明図》



坂井工区 標準横断面図(新幹線併走区間)



標準横断面図(橋梁部)

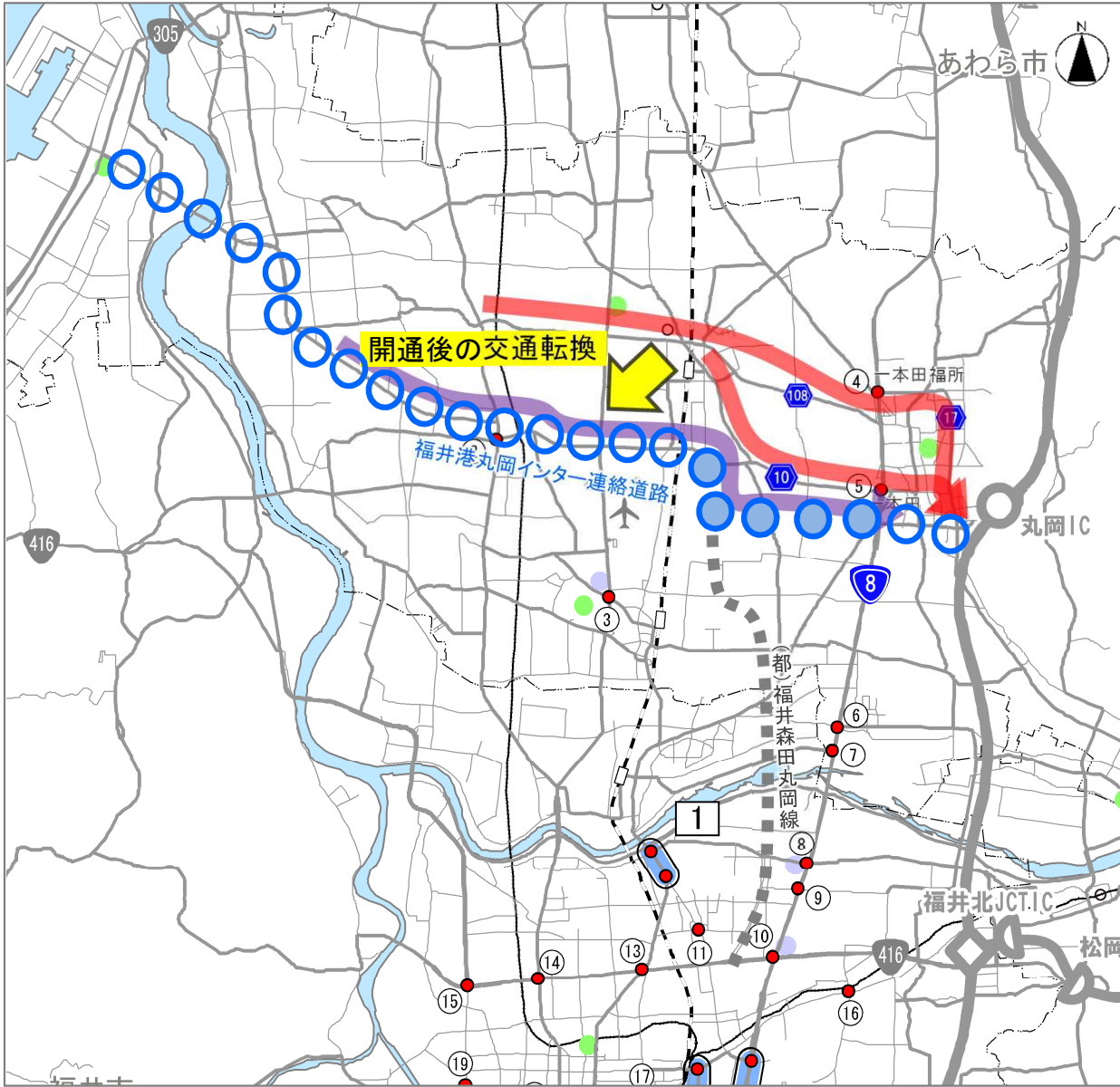
交差点名	抽出指標 (選定時)
随応寺	③-4軸
西長田	パブコメ
大和田南	パブコメ
高木中央	パブコメ
大和田	③-4軸
舟橋	2軸
高木	パブコメ
福井大橋北	パブコメ

事業の概要
 事業延長： 6.7km
 車線数： 4車線
 事業目的： 福井市と坂井市を南北に結ぶ広域幹線道路であり、当路線の整備により、嶺北北部地域における物流および交流の活性化が図られるとともに、橋梁架設(新九頭竜橋(仮称))により、渡河部の慢性的な交通渋滞の緩和が期待される。

5. 渋滞対策実施状況の説明 「福井港丸岡インター連絡道路」

• 福井港丸岡インター連絡道路が整備された場合、県道10号、県道108・17号の利用交通(赤ルート)は福井港丸岡インター連絡道路(紫ルート)に転換することが予測される。主要渋滞箇所である一本田福所、一本田交差点の渋滞緩和が期待。

《説明図》



交差点名	抽出指標 (選定時)
一本田福所	アンケート (観光協会)
一本田	アンケート (観光協会)

事業の概要

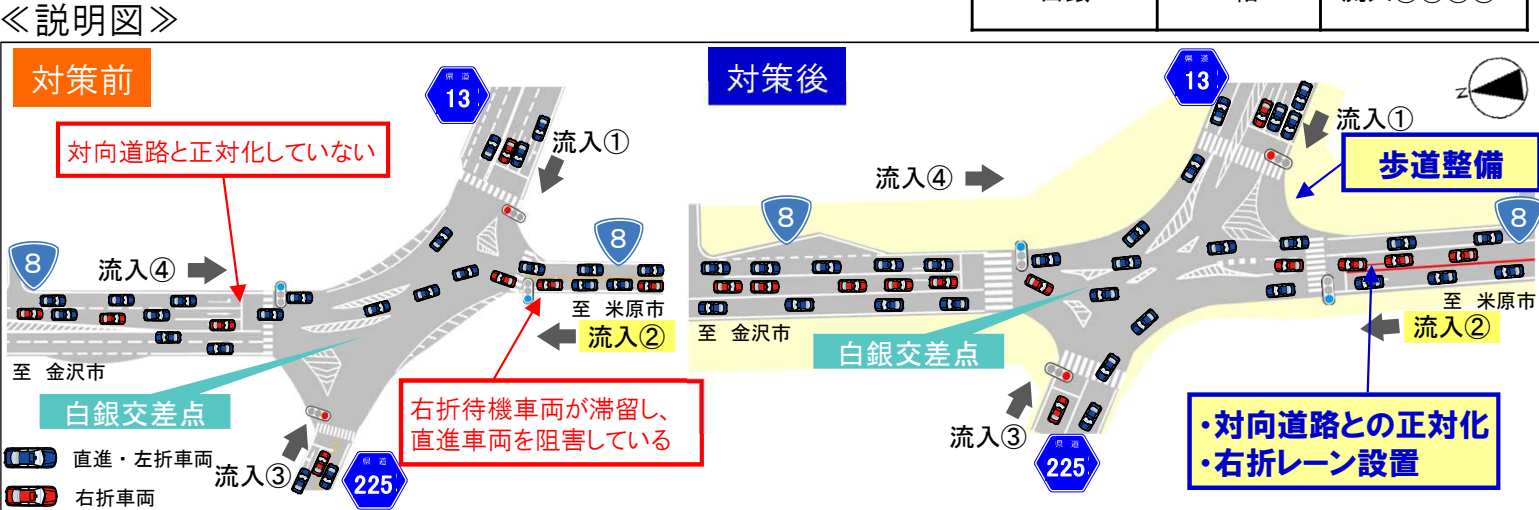
事業延長： 約20km
 起 終 点： 坂井市三国町～坂井市丸岡町
 事業目的： 福井港丸岡インター連絡道路は、広域交流拠点である「福井港」および県下最大の工業団地である「テクノポート福井」と北陸自動車道丸岡インターチェンジとを直結する重要な道路である。
 当該箇所の整備により、福井北部の地域産業の活性化を図るとともに、国家石油備蓄基地が立地し、災害拠点となる福井港と北陸自動車道の連絡を強化することにより、災害時の緊急物資輸送における生命線となる。

- 主要渋滞箇所
- 開通前の交通流動
- 開通後の交通流動
- 福井港丸岡インター連絡道路の計画区間
- 福井港丸岡インター連絡道路の事業区間

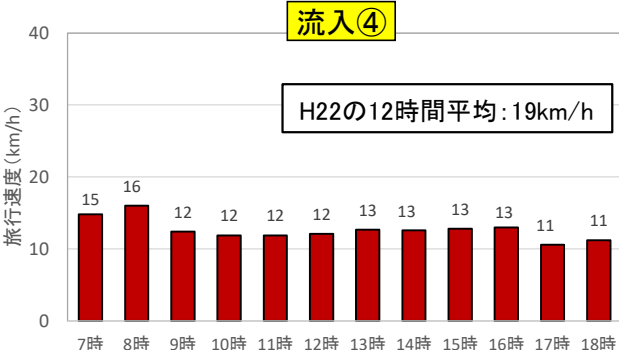
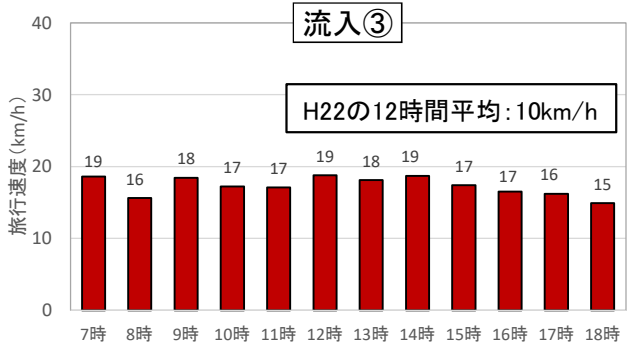
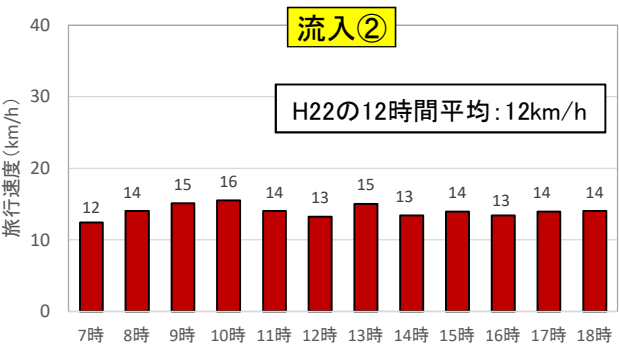
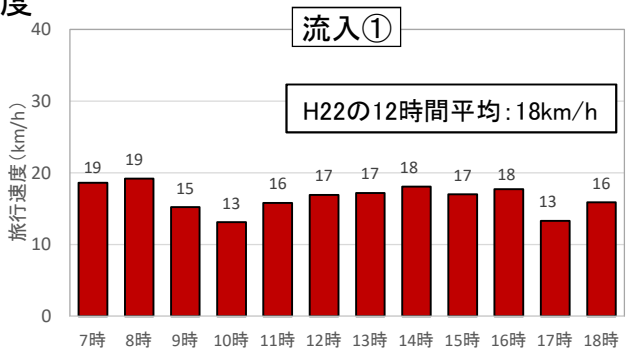
6. 渋滞対策実施状況の説明 「白銀町地区歩道整備事業」

- 白銀交差点では、流入②の右折待機車両が滞留し、直進車両を阻害。
- 右折導流線の設置および対向道路の正対化は実施する予定。

交差点名	抽出指標 (選定時)	渋滞発生 の流入部
白銀	2軸	流入①②③④



■ 旅行速度



【旅行速度】
20km/h以上 (Blue)
20km/h未満 (Red)

※民間プローブデータ (H22.4-H23.3)
※ETC2.0データ (R1.9-R1.11)