

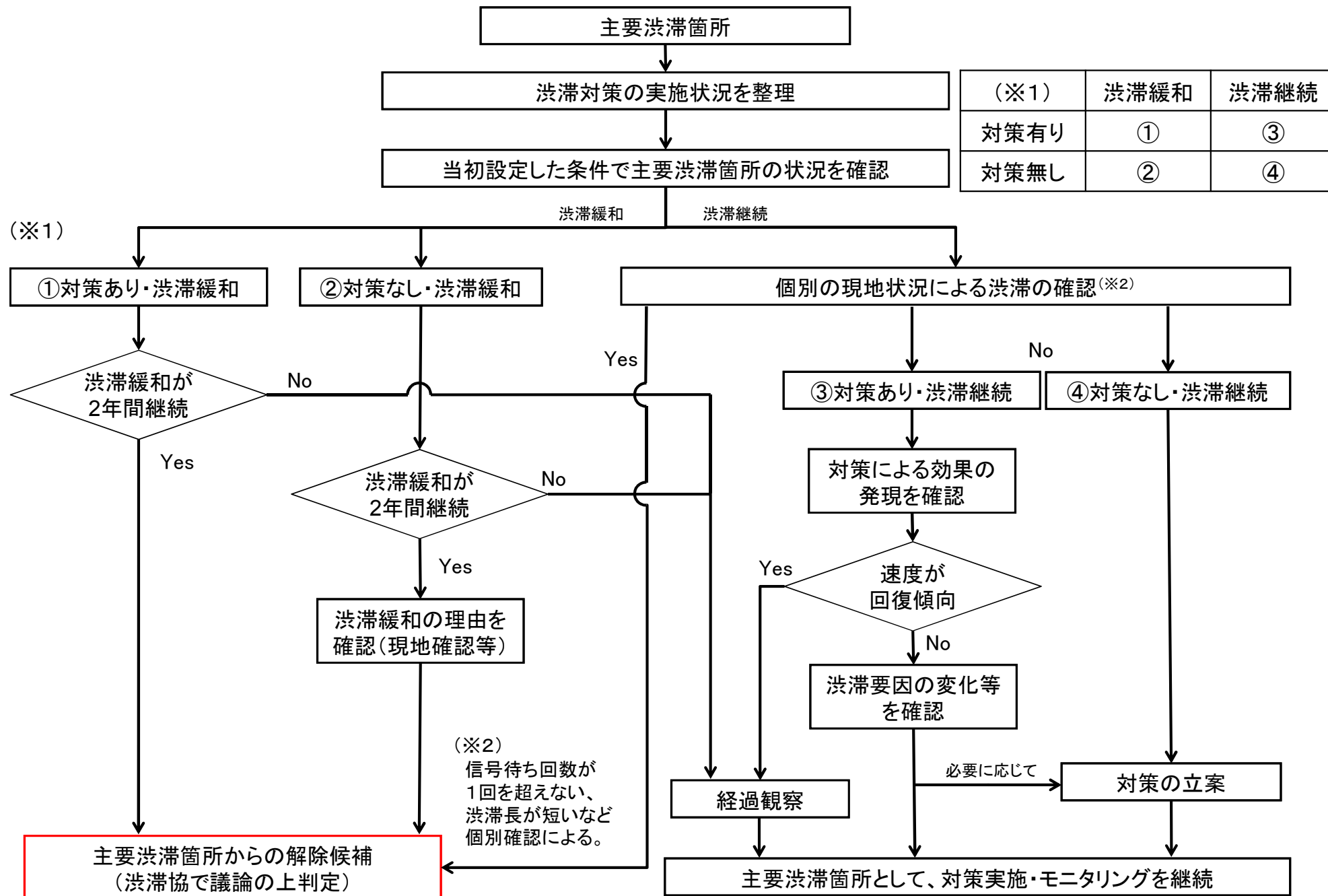
# 平成29年度 福井県渋滞対策協議会

---

～主要渋滞箇所の解除について～

平成29年8月

# 1. 主要渋滞箇所の解除フロー



## 2. 主要渋滞箇所解除の交差点の抽出(4箇所)

- 主要渋滞箇所のうち、「花谷交差点」「金山バイパス東合流交差点」「郷市交差点」「上野交差点」の4箇所の主要渋滞箇所において、渋滞対策実施後、2年間の渋滞緩和が確認。

### 主要渋滞箇所解除候補 4箇所

- ・花谷交差点
- ・金山バイパス東合流交差点
- ・郷市交差点
- ・上野交差点

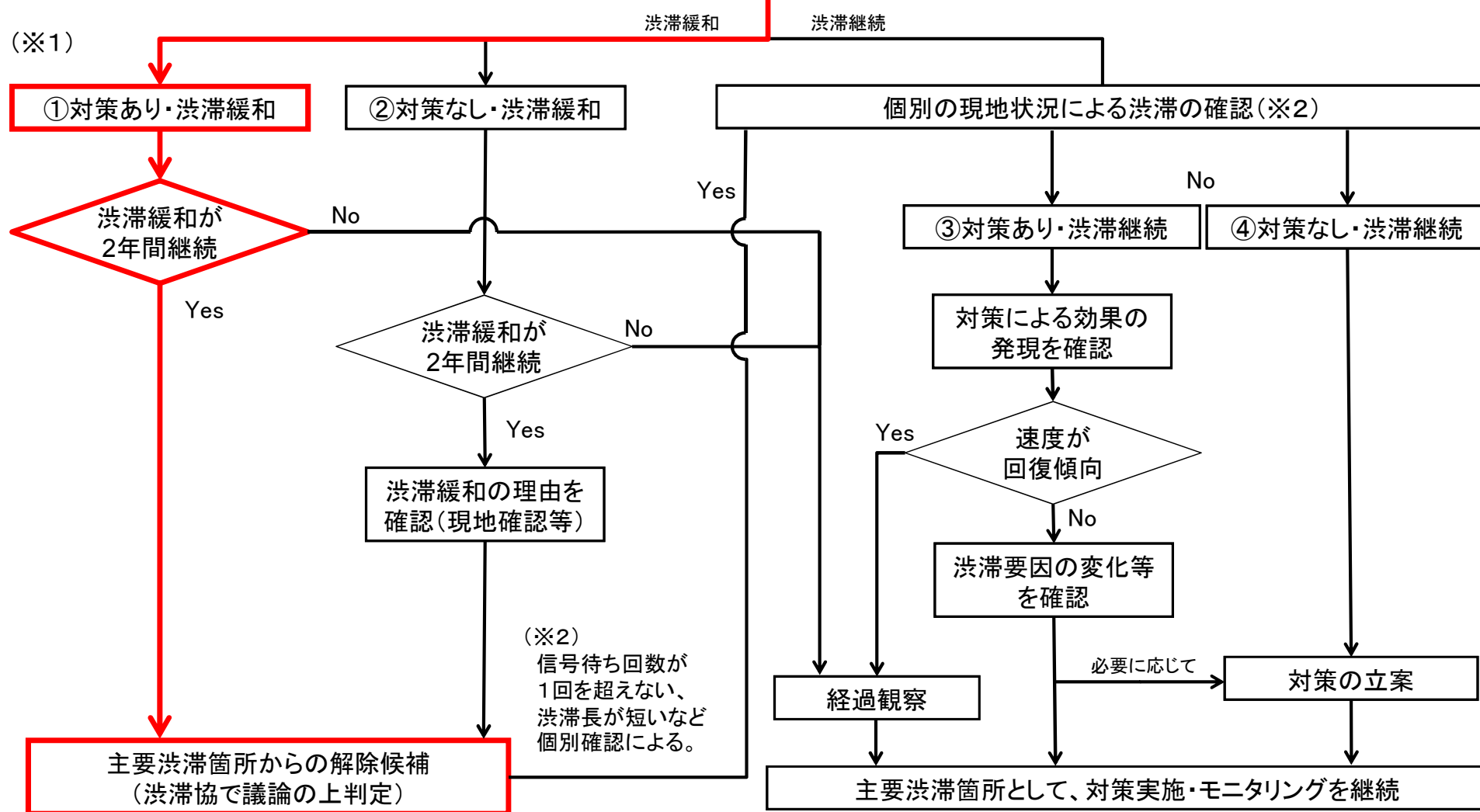
主要渋滞箇所

渋滞対策の実施状況を整理

当初設定した条件で主要渋滞箇所の状況を確認

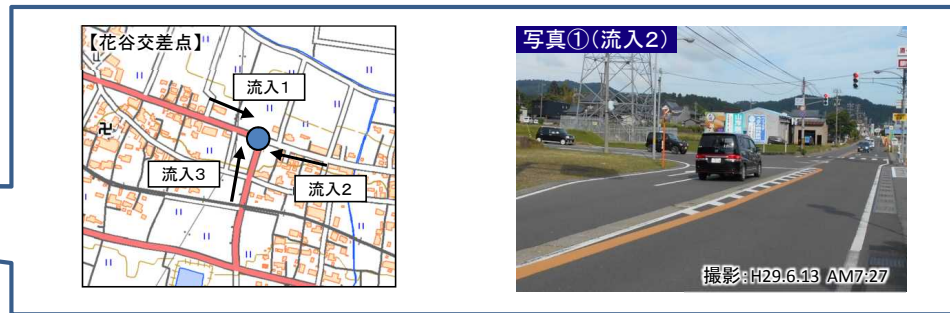
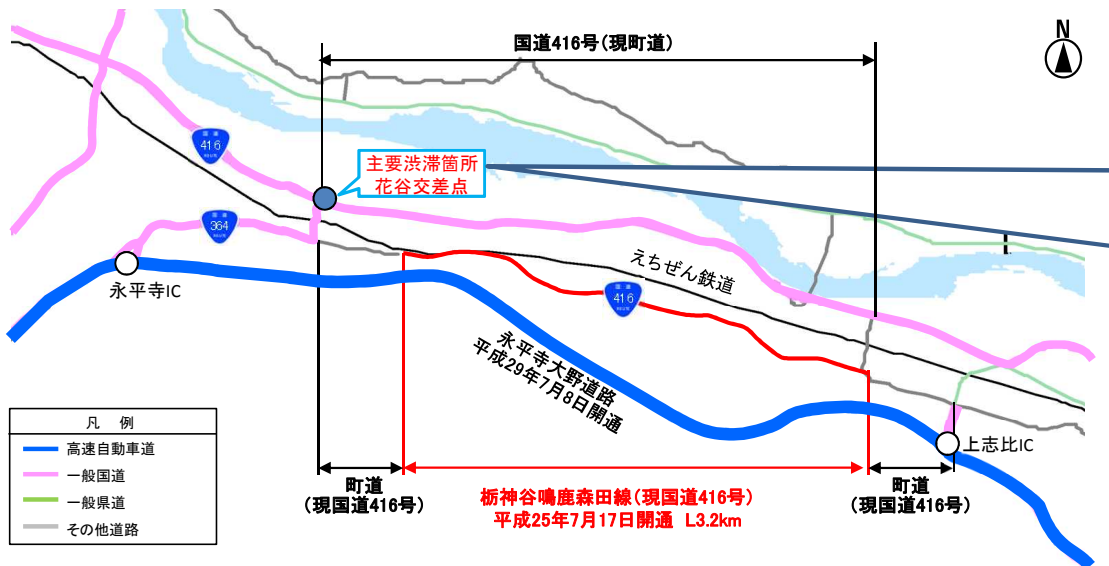
(※1)	渋滞緩和	渋滞継続
対策有り	①	③
対策無し	②	④

(※1)



# 3. 主要渋滞箇所からの解除に向けた検証(花谷交差点)

- H25.7.17に国道416号(現 町道)に並行する栃神谷鳴鹿森田線(現 国道416号)が延伸したことで、交通量が減少。現地確認の結果、**流入2,3の渋滞が解消**。
- 交通量が減少したことにより、流入2では、最も速度が低かった**平日の朝方・休日の夕方の旅行速度が向上**。
- **渋滞緩和が2年間継続**。

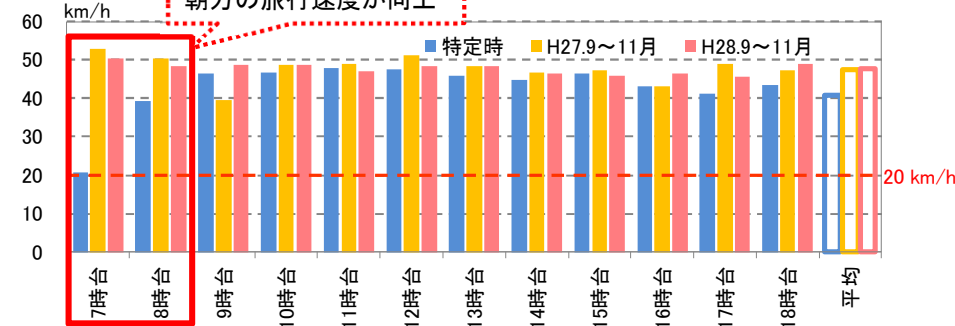


## ■花谷交差点の旅行速度の変化

- 栃神谷鳴鹿森田線整備後、**旅行速度が向上**

## ■流入2(平日)

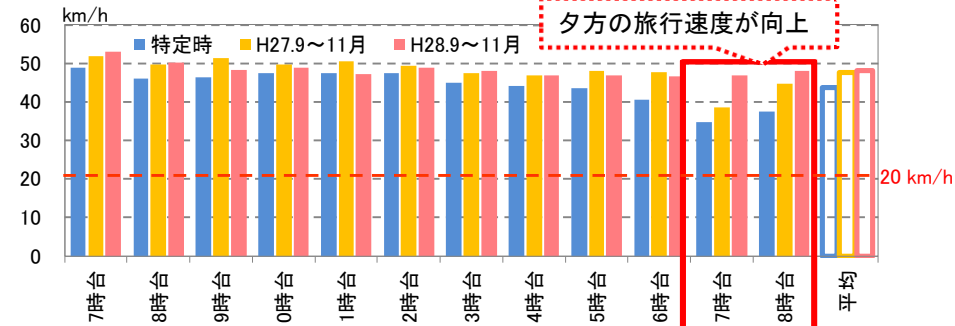
朝方の旅行速度が向上



出典: 民間プローブデータ

## ■流入2(休日)

夕方の旅行速度が向上



出典: 民間プローブデータ

## ■主要渋滞箇所の抽出理由

項目	選定要因	該当有無
パブリックコメント (H24.11実施)	休日夕方の西向き(流入2)において渋滞が発生	○ (一般1件)

## ■栃神谷鳴鹿森田線整備後の交通量及び渋滞状況の変化

### ■交通量(台/時)

	開通前	開通後	増減
流入1	255	263	8
流入2	1,029	430	-599
流入3	410	98	-312

### ■渋滞長「最大値」(m)

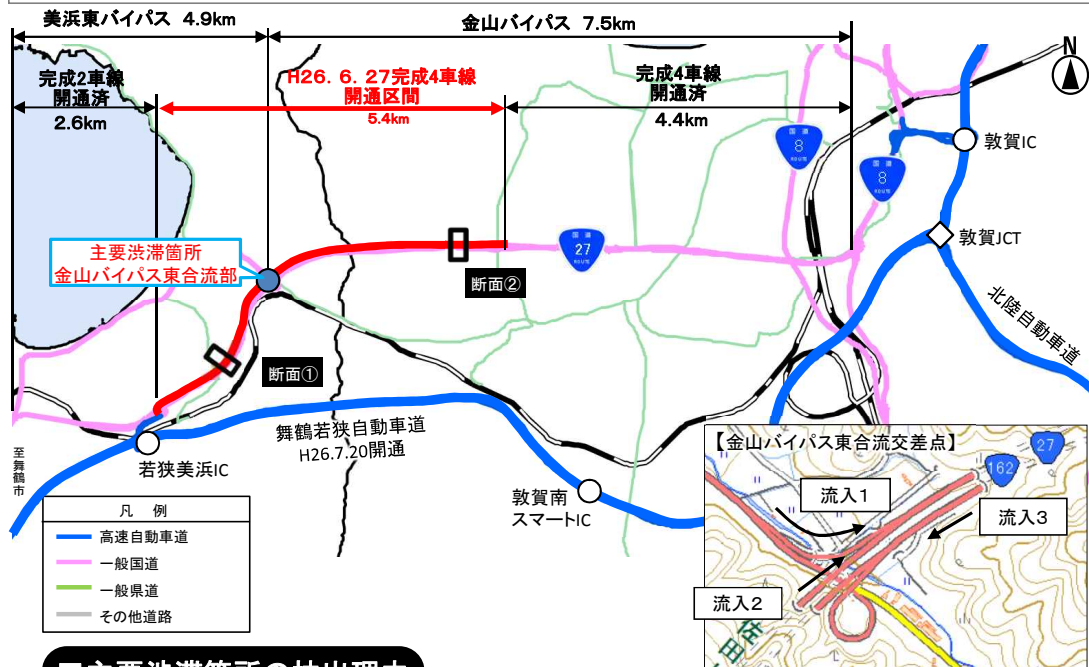
渋滞が解消

	開通前	開通後	増減
流入1	0	0	0
流入2	3,500	0	-3,500
流入3	200	0	-200

※交通量及び渋滞長調査: 開通前は平成21年4月2日(木)、開通後は平成25年11月7日(木)  
ただし、上記の交通量は最大交通量/時。「流入1及び3」は17時台、「流入2」は7時台)

# 3. 主要渋滞箇所からの解除に向けた検証(金山バイパス東合流交差点)

- 舞鶴若狭自動車道が平成26年7月20日に全線開通し、一般国道27号の交通量が減少。
- 一般国道27号金山バイパス及び一般国道27号美浜東バイパスが同年6月に4車線化となり、合流がスムーズに。
- 交通量が減少したことにより、流入1の平日夕方の旅行速度が向上。また、現地確認結果、渋滞は発生していない。
- 渋滞緩和が2年間継続。

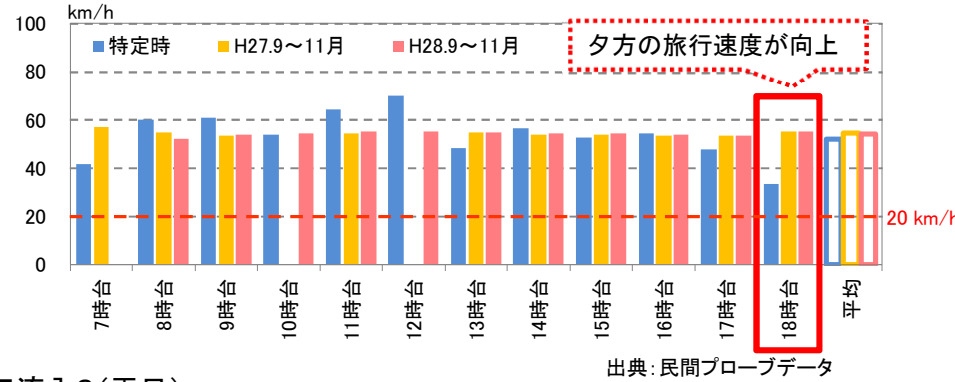


拡幅後

## 金山バイパス東合流交差点の旅行速度の変化

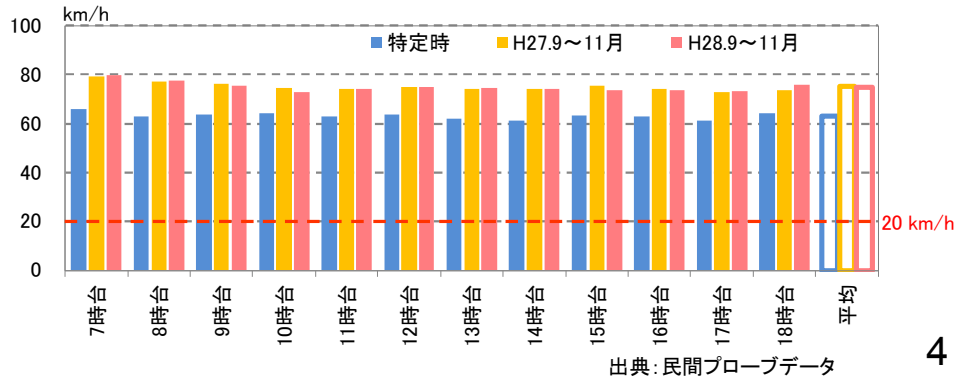
- 舞鶴若狭自動車道の全線開通及び4車線化により、旅行速度が向上

### 流入1(平日)



出典: 民間プロブデータ

### 流入3(平日)



出典: 民間プロブデータ

## 主要渋滞箇所の抽出理由

項目	選定要因	該当有無
パブリックコメント (H24.11実施)	平日夕方の東向き(流入1)において渋滞が発生	○ (一般1件)

## 舞鶴若狭道全線開通後の交通量の変化

舞鶴若狭道開通により、交通量が減少

### 交通量(台)

	開通前	開通後	増減
美浜東BP (断面①)	16,700	13,900	-2,800
金山BP (断面②)	20,200	17,100	-3,100

### 渋滞長「最大値」(m)

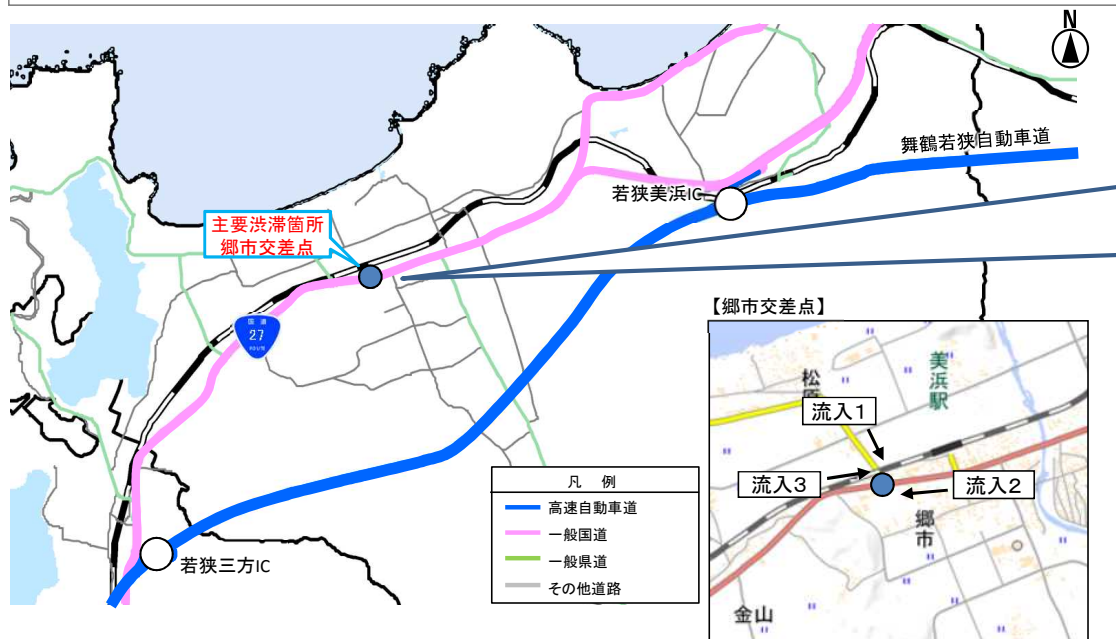
	開通前	開通後	増減
流入1	0	0	0
流入2	0	0	0
流入3	0	0	0

※交通量調査  
開通前: 平成26年1月9日(木)7:00~翌7:00、  
開通後: 平成27年1月8日(木)7:00~翌7:00

※渋滞長調査  
開通前: 平成25年12月17日(火) 16:00~19:00、  
開通後: 平成26年11月5日(水) 16:00~19:00

# 3. 主要渋滞箇所からの解除に向けた検証(郷市交差点)

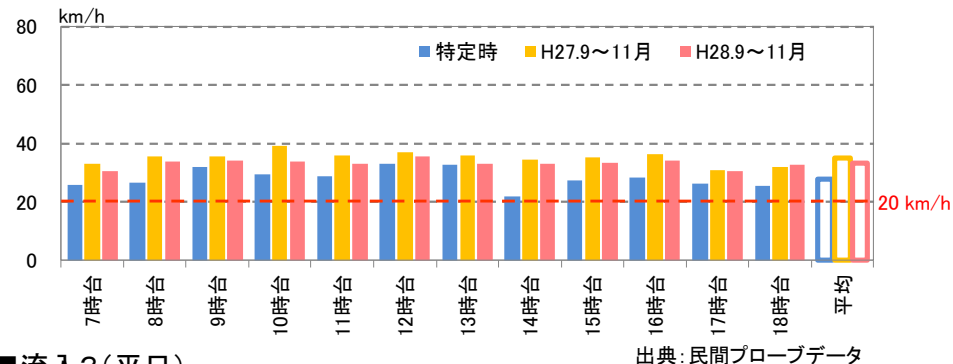
- 舞鶴若狭自動車道が平成26年7月20日に全線開通し、一般国道27号の交通が減少。
- 交通量が減少したことにより、流入2,3では、**全時間帯で旅行速度が向上**し、20km/h未満となっていた流入3の15時台の速度も20km/h以上に向上。
- 現地確認の結果、**流入2,3の渋滞が解消**。
- 渋滞緩和が2年間継続**。



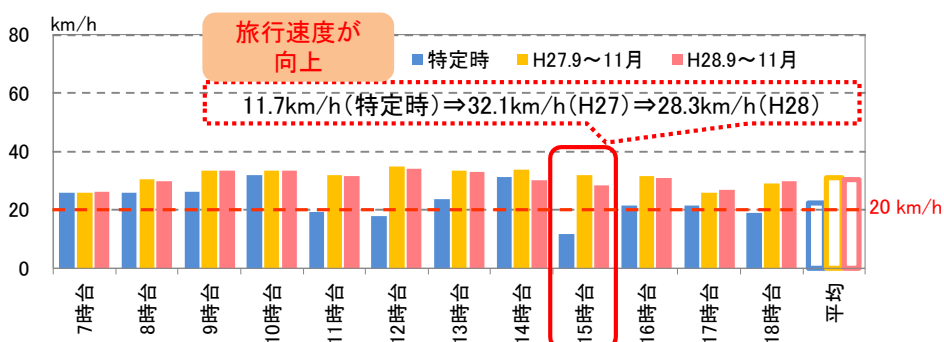
## 郷市交差点の旅行速度の変化

- 舞鶴若狭道の全線開通前に渋滞が発生していた流入2及び流入3では、**全時間帯で速度が向上**

## 流入2(平日)



## 流入3(平日)



## 主要渋滞箇所の抽出理由

項目	選定要因	該当有無
パブリックコメント (H24.11実施)	平休日の日中(7~19時)の東西方向(流入2,3)で渋滞が発生	○ (行政1件) (一般1件)

## 舞鶴若狭道全線開通後の交通量及び渋滞状況の変化

### 交通量(台)

	開通前	開通後	増減
流入1	166	189	23
流入2	1,014	941	-73
流入3	1,107	991	-116

### 渋滞長「最大値」(m) 渋滞が解消

	開通前	開通後	増減
流入1	0	0	0
流入2	150	0	-150
流入3	350	0	-350

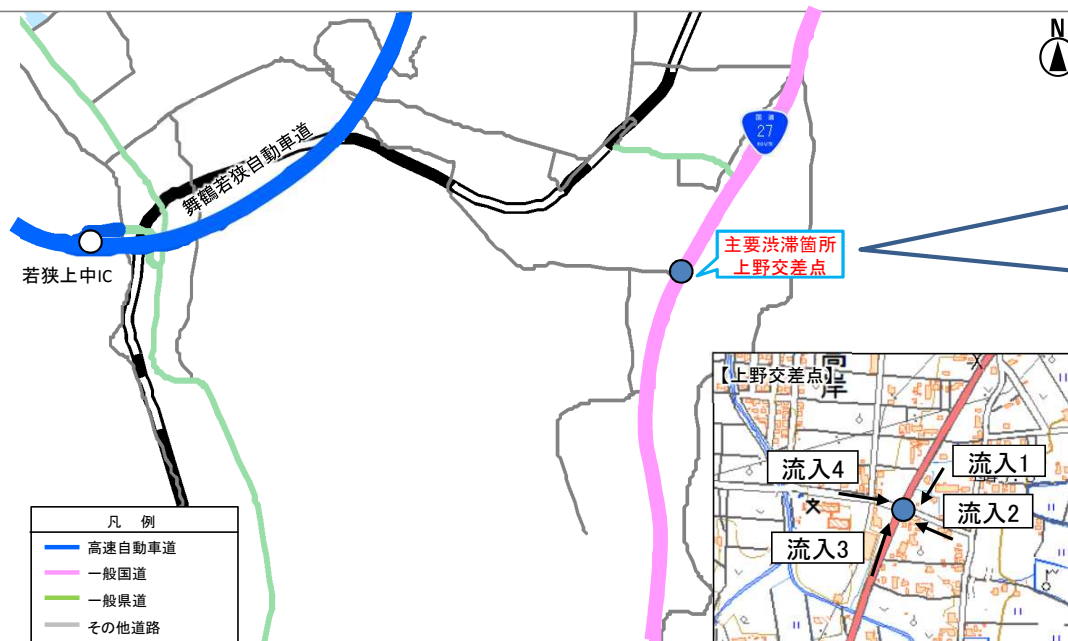
※交通量及び渋滞長調査

開通前: 平成21年4月16日(木)7:00~9:00、開通後: 平成26年11月5日(水)7:00~9:00

出典: 民間プロブデータ

# 3. 主要渋滞箇所からの解除に向けた検証(上野交差点)

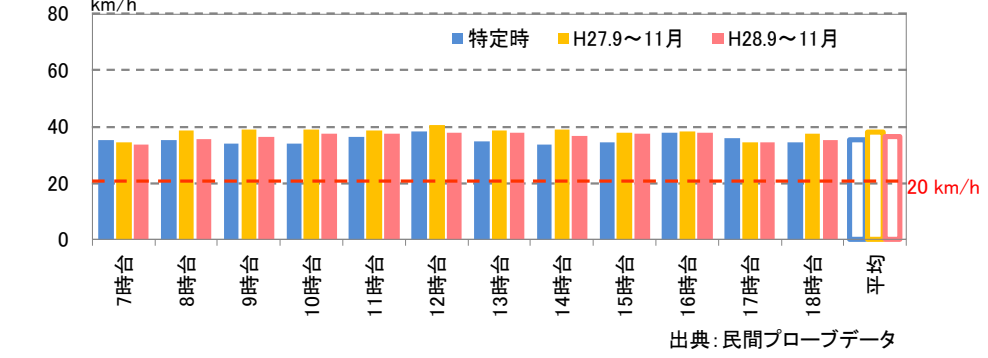
- 舞鶴若狭自動車道が平成26年7月20日に全線開通し、一般国道27号の交通量が減少。
- 流入3の平日夕方の旅行速度が向上。
- 渋滞緩和が2年間継続。



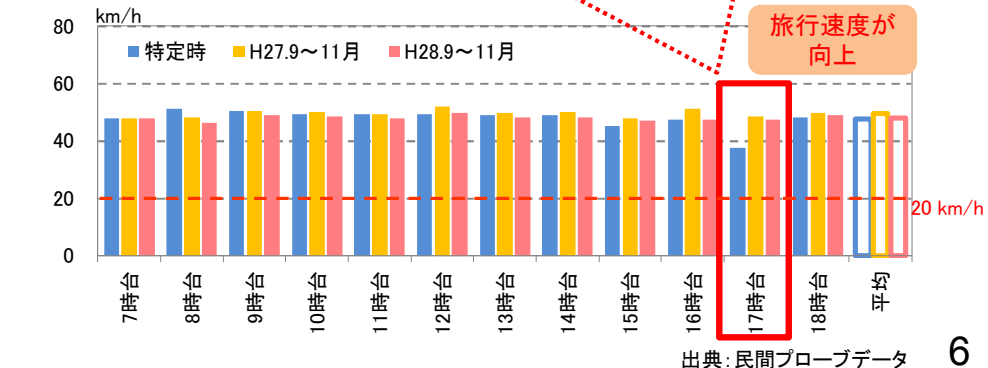
## ■上野交差点の旅行速度の変化

舞鶴若狭道の全線開通後、流入3で夕方の旅行速度が向上

## ■流入1(平日)



## ■流入3(平日)



## ■主要渋滞箇所の抽出理由

項目	選定要因	該当有無
パブリックコメント (H24.11実施)	平日朝夕の北向き(流入3)において渋滞が発生	○ (一般6件)

## ■舞鶴若狭道全線開通後の交通量及び渋滞状況の変化

### ■交通量(台)

	開通前	開通後	増減
流入1	1,245	1,059	-186
流入2	23	18	5
流入3	1,382	1,130	-252
流入4	123	130	7

### ■渋滞長「最大値」(m)

	開通前	開通後	増減
流入1	0	0	0
流入2	0	0	0
流入3	0	0	0
流入4	0	0	0

※交通量及び渋滞長調査  
開通前:平成26年6月10日(火)16:00~19:00、開通後:平成26年11月5日(水)16:00~19:00