

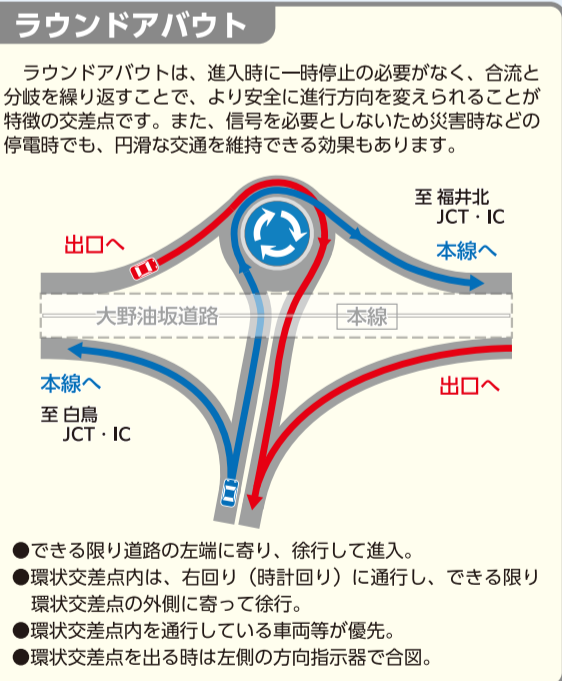
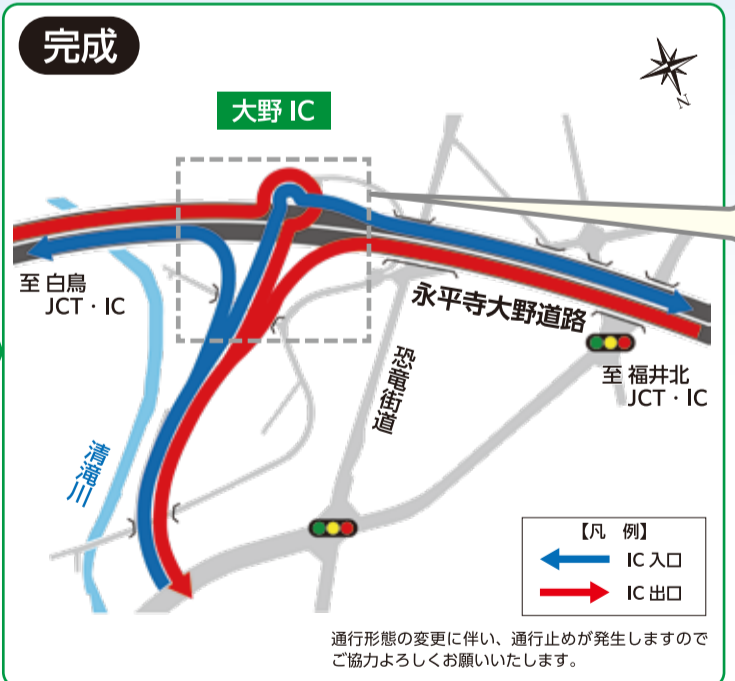
中部縦貫NEWS



おおの 大野ICの通行形態が変わりました!!

えいへいじおおの かつやま おおの
永平寺大野道路 勝山IC～大野IC間の通行止め【令和4年5月30日(月)～令和4年6月10日(金)】にご協力いただき誠にありがとうございました。

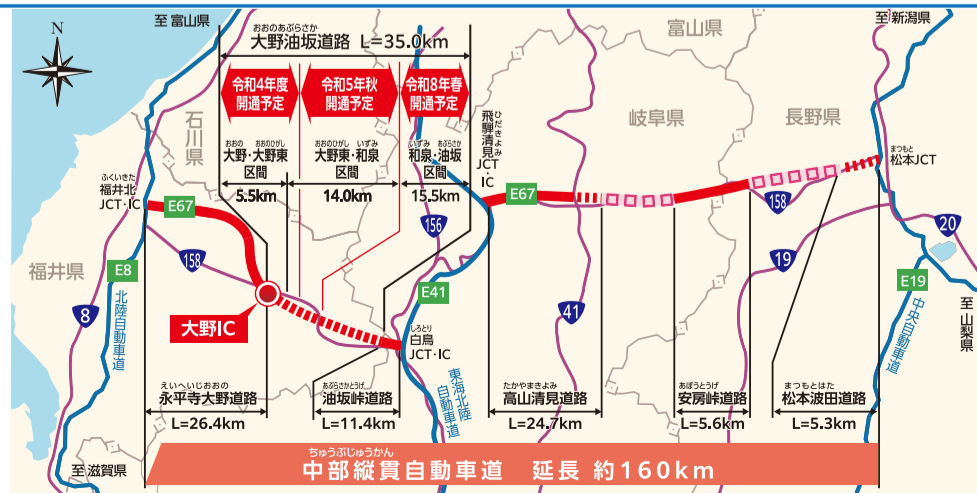
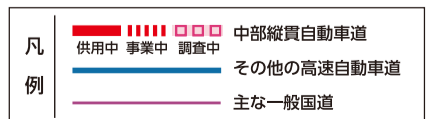
おおの 大野ICの通行形態の移行予定



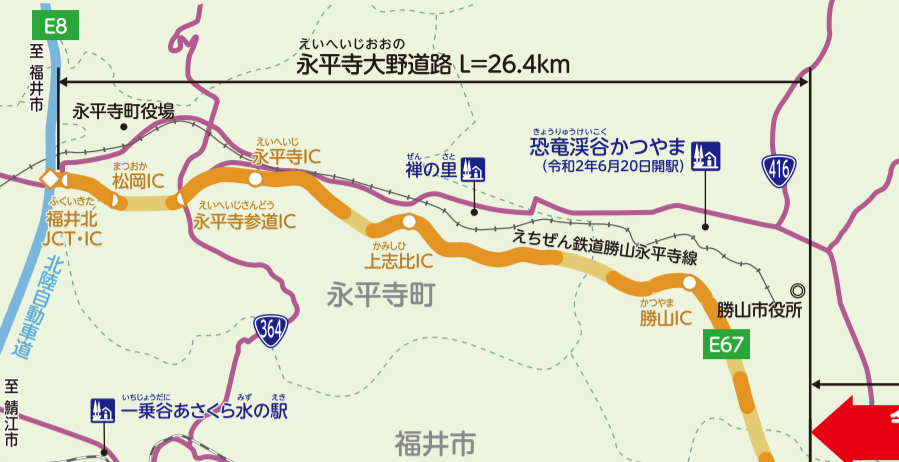
中部縦貫自動車道とは

中部縦貫自動車道は、長野県松本市を起点とし、岐阜県高山市・福井県大野市を経て、福井県福井市に至る延長約160kmの高規格道路で、中央自動車道長野線・東海北陸自動車道・北陸自動車道を相互に連絡する道路です。

現在工事中の大野油坂道路は、中部縦貫自動車道の一部を構成する延長35.0kmの自動車専用道路で、高速交通ネットワークを形成するとともに、安定した交通の確保、文化・地域資源を活かした地域経済の活性化、医療活動への支援を目的としています。



各区間の整備、着々と進行中!!



5

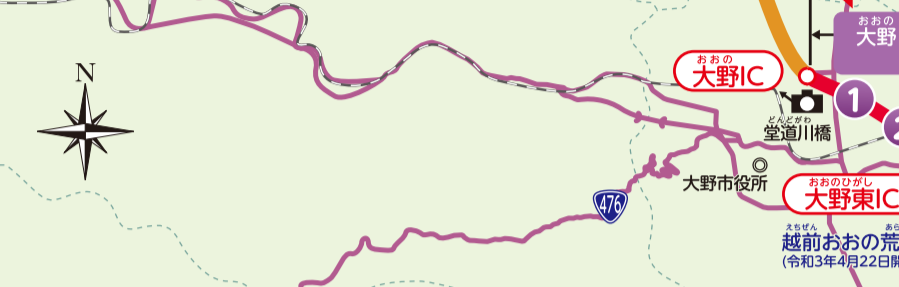


掘削工事 進捗率17%(約196m/1,163m) (令和4年6月撮影)

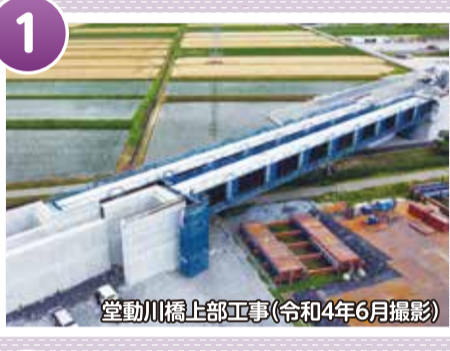
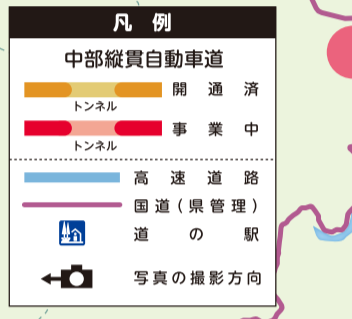


法面対策工事(令和4年6月撮影)

東市布トンネルの掘削工事を令和4年3月から開始しました。坑口の法面対策工事も順次進めています。



大野・大野東区間



堂動川橋上部工事(令和4年6月撮影)



田野跨線橋工事(令和4年5月撮影)

堂動川橋、田野跨線橋の架設が完了!!

大野・大野東区間の全10橋のうち、9橋の架設が完了しました。令和4年度の開通に向けて着々と進んでいます。



大野東・和泉区間

荒島第一トンネル、下山IC(仮称)の工事推進中!!

荒島第一トンネルは令和2年12月22日に貫通しました。現在はトンネル内の舗装工事などを実施しています。下山IC(仮称)の改良工事も順調に進んでおり、ICの全体像が見えてきました。



舗装工事(令和4年6月撮影)



下山IC(仮称)(令和4年6月撮影)

工事区間最長トンネルである

荒島第二トンネルにおける工事現場レポート

荒島第二トンネル 西勝原地区 西工事



フルオートジャンボ(令和4年6月撮影)



ペースメーカーライト(令和4年6月撮影)



大成建設株式会社 天野さん

当工事では、トンネル掘削を効率的に行うためにコンピュータを搭載したフルオートジャンボの採用やベルトコンベアによるトンネル内の掘削土運搬など、安全面や環境面にも配慮しています。また、作業者が重機に接近すると自動的に緊急停止させる自動停止装置やトンネル坑内の車両走行速度を一目で確認できるペースメーカーライトによるシステムを採用するなどの事故防止に向けた取り組みも実施しています。工事竣工に向けて大詰めとなりますが、引き続き安全第一で工事を進めていきます。 ※フルオートジャンボ：高度なコンピュータ制御で発破によって岩を砕きながらトンネル掘削する自走式の大型機械

荒島第二トンネル 下山地区 東工事



削孔状況(令和4年6月撮影)



発破バルーン(令和4年6月撮影)



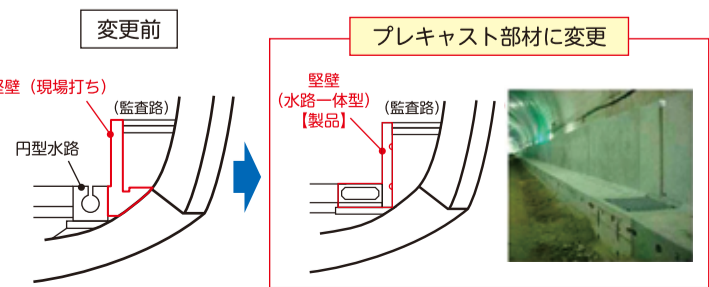
西松建設株式会社 山田さん

「日本百名山」の荒島岳(標高1523.5m)は、非常に硬質な山のため、トンネル掘削で使用する火薬量が多くなります。そこで発破による岩の飛散を防護するため、発破バルーンを採用し、安全面に配慮しています。またトンネル内の掘削土運搬は、掘削を効率的に行うことと、排気ガスを抑制するためにベルトコンベアを採用し、環境面にも配慮しています。工事竣工に向け、安全第一、環境に配慮しながら、工事を進めていきます。

荒島第二トンネルにおける工期短縮に向けた取組内容

プレキャスト部材に変更(監査路)

プレキャスト部材に変更しトンネル内の作業期間を短縮



※プレキャスト：工事で使用する製品をあらかじめ工場で製造すること

3D スキャナーの採用



3D スキャナを用いて掘削面の形状を取得し、設計断面と比較することで、掘削断面付近への立入りが不要となり、安全確保と効率化が進んでいます。

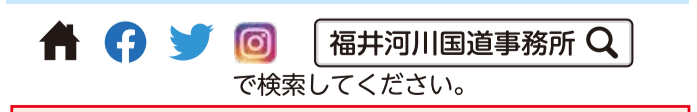
◆レーザー・スキャナー機

発行・監修

国土交通省 近畿地方整備局 福井河川国道事務所

〒918-8015 福井市花堂南2-14-7 TEL:0776-35-2661(平日) 0776-35-2662(休日・夜間)

福井河川国道事務所では、中部縦貫自動車道に関する工事進捗状況や取り組みについて、様々なツールで情報を発信しています。



福井河川国道事務所 Q で検索してください。 全国共通電話番号 24時間無料 道路緊急 #9910