



住民自らの行動に結びつく  
水害・土砂災害ハザード・リスク  
情報共有プロジェクト

参考資料 4

# 地区名、河川名、施設名、 観測所名等ふりがな一覧

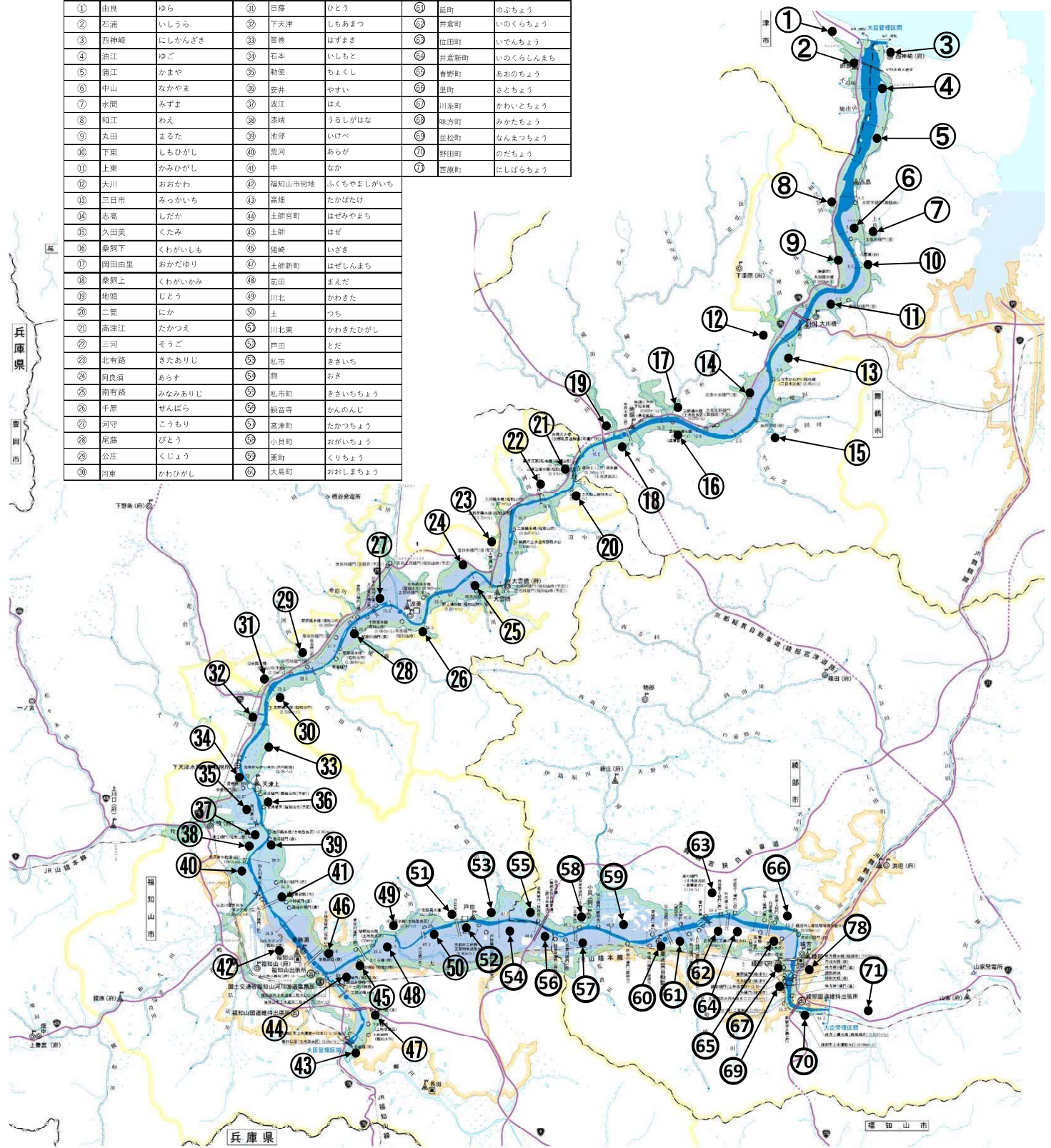
令和3年7月7日

福知山河川国道事務所

# 地区位置図及びよみがな一覧

## 由良川沿川

No.	名称	ふりがな	No.	名称	ふりがな	No.	名称	ふりがな
①	由良	ゆら	③①	日藤	ひとう	⑥①	延町	のぶちよう
②	石浦	いしうら	③②	下天津	しもあまつ	⑥②	井倉町	いのくらちよう
③	西神崎	にしかんざき	③③	宮巻	みやまき	⑥③	位田町	いでんちよう
④	油江	ゆげ	③④	石本	いしもと	⑥④	井倉新町	いのくらしんまち
⑤	浦江	かみや	③⑤	勸使	ちよくし	⑥⑤	青野町	あおのちよう
⑥	中山	なかやま	③⑥	安井	やすい	⑥⑥	里町	さとちよう
⑦	水間	みずま	③⑦	波江	はえ	⑥⑦	川奈町	かわいとちよう
⑧	和江	わえ	③⑧	漆崎	うるしがはな	⑥⑧	狭方町	みかたちよう
⑨	丸田	まるた	③⑨	池部	いけべ	⑥⑨	藍松町	なんまつちよう
⑩	下栗	しもがし	③⑩	荒河	あらが	⑦①	野田町	のたちよう
⑪	上東	かみひがし	③⑪	中	なか	⑦②	西原町	にしばらちよう
⑫	大川	おおかわ	③⑫	福知山市街地	ふくちやましがいち			
⑬	三日市	みっかいち	③⑬	高畑	たかばたけ			
⑭	志高	したか	③⑭	土師高町	はぜみやまち			
⑮	久田突	くたみ	③⑮	土師	はぜ			
⑯	桑駒下	くわがしも	③⑯	播崎	いざき			
⑰	岡田由里	おかゆり	③⑰	土師新町	はぜしんまち			
⑱	桑駒上	くわがいかみ	③⑱	前田	まえた			
⑲	地頭	じとう	③⑲	川北	かわきた			
⑳	二箇	にか	③⑳	土	つち			
㉑	高津江	たかつえ	③㉑	川北東	かわきたひがし			
㉒	三河	そうご	③㉒	戸田	とだ			
㉓	北有路	きたありじ	③㉓	私市	きさいち			
㉔	河良須	あらす	③㉔	興	おき			
㉕	南有路	みなみありじ	③㉕	私市町	きさいちちよう			
㉖	千原	せんばら	③㉖	観音寺	かんのんじ			
㉗	河守	こうもり	③㉗	高津町	たかつちよう			
㉘	尾藤	びとう	③㉘	小貝町	おがいちよう			
㉙	公庄	くじよう	③㉙	栗町	くりちよう			
㉚	河栗	かわひがし	③㉚	大島町	おおしまちよう			

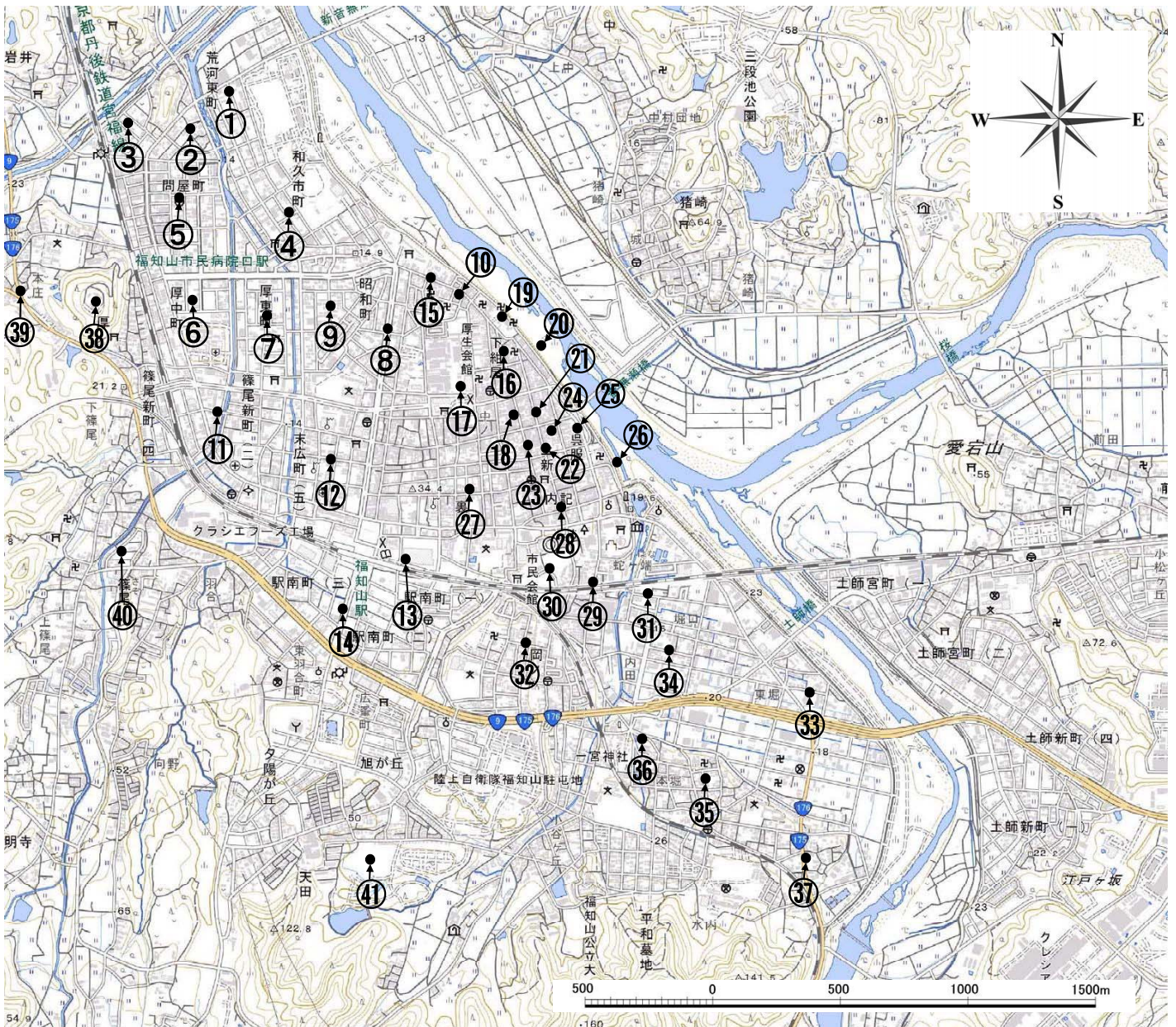




## 地区位置図及びよみがな一覧

### 福知山市街地

No.	名称	ふりがな	No.	名称	ふりがな	No.	名称	ふりがな
①	荒河東町	あらがひがしまち	⑩	下紺屋	しもこや	⑳	岡ノ三町	おかのさんまち
②	荒河新町	あらがしんまち	⑪	中ノ町	なかのまち	㉑	岡ノ上町	おかのうえまち
③	岩井東町	いわいひがしまち	⑫	上紺屋	かみこや	㉒	東堀	ひがしぼり
④	和久市町	わくいちちょう	⑬	菱屋	ひしや	㉓	堀口	ほりぐち
⑤	問屋町	とんやまち	⑭	下柳	しもやなぎ	㉔	本堀	ほんぼり
⑥	厚中町	あつなかまち	⑮	下新	しもしん	㉕	野家	のけ
⑦	厚東町	あつひがしまち	⑯	上新	かみしん	㉖	水内	みずうち
⑧	昭和町	しょうわちょう	㉚	鍛冶	かじ	㉗	厚	あつ
⑨	昭和町	しょうわしんまち	㉛	西長町	にしながまち	㉘	新庄	しんしょう
⑩	寺	てら	㉜	呉服	ごふく	㉙	篠尾	さそお
⑪	篠尾新町	さそおしんまち	㉝	京	きょう	㉚	天田	あまだ
⑫	末広町	すえひろちょう	㉞	薬ノ	うらの			
⑬	駅前町	えきまえちょう	㉟	内記	ないき			
⑭	駅南町	えきなんちょう	㊱	岡ノ一町	おかのいちまち			
⑮	鑄物師	いもじ	㊲	岡ノ二町	おかのにまち			

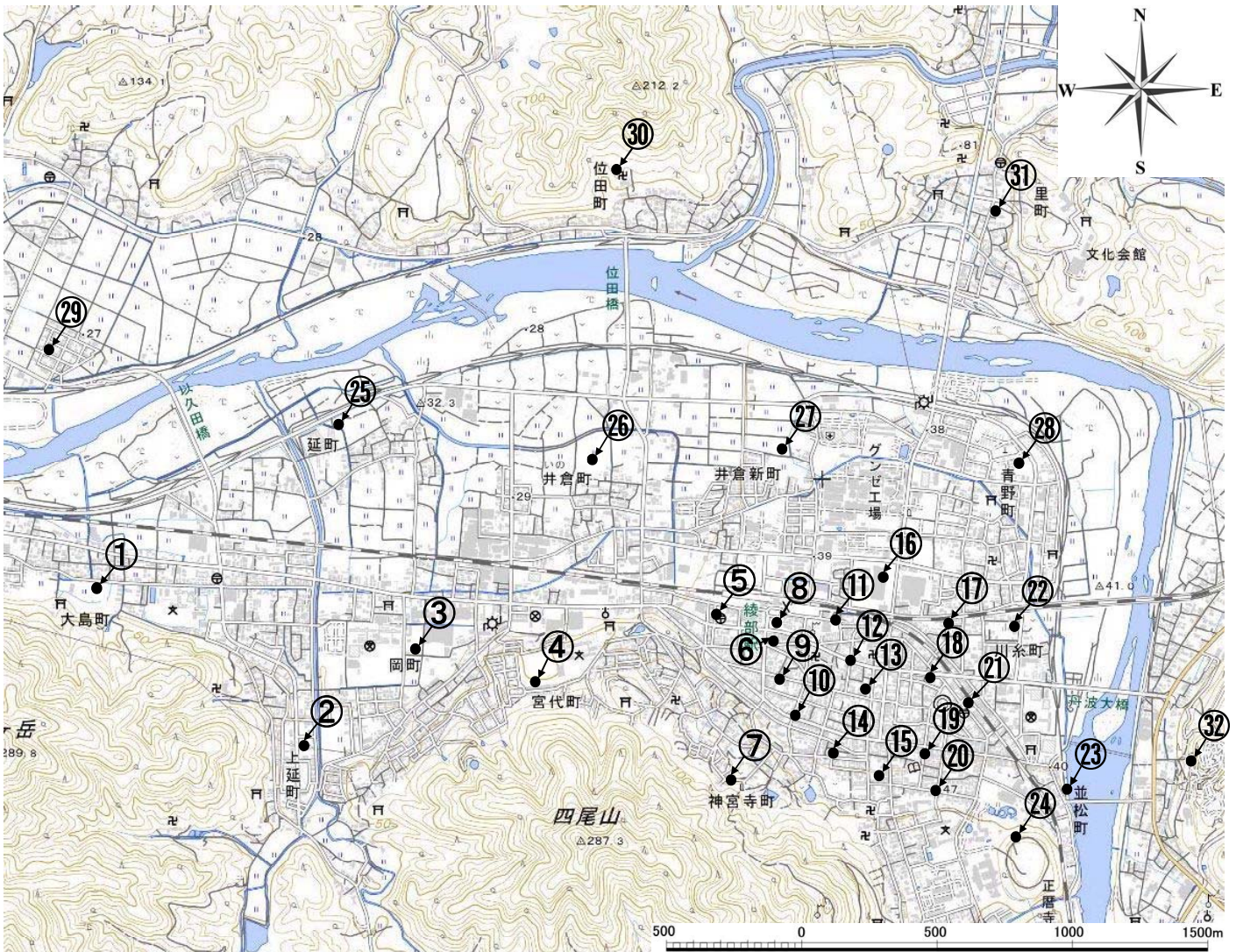




## 地区位置図及びよみがな一覧

### 綾部市街地

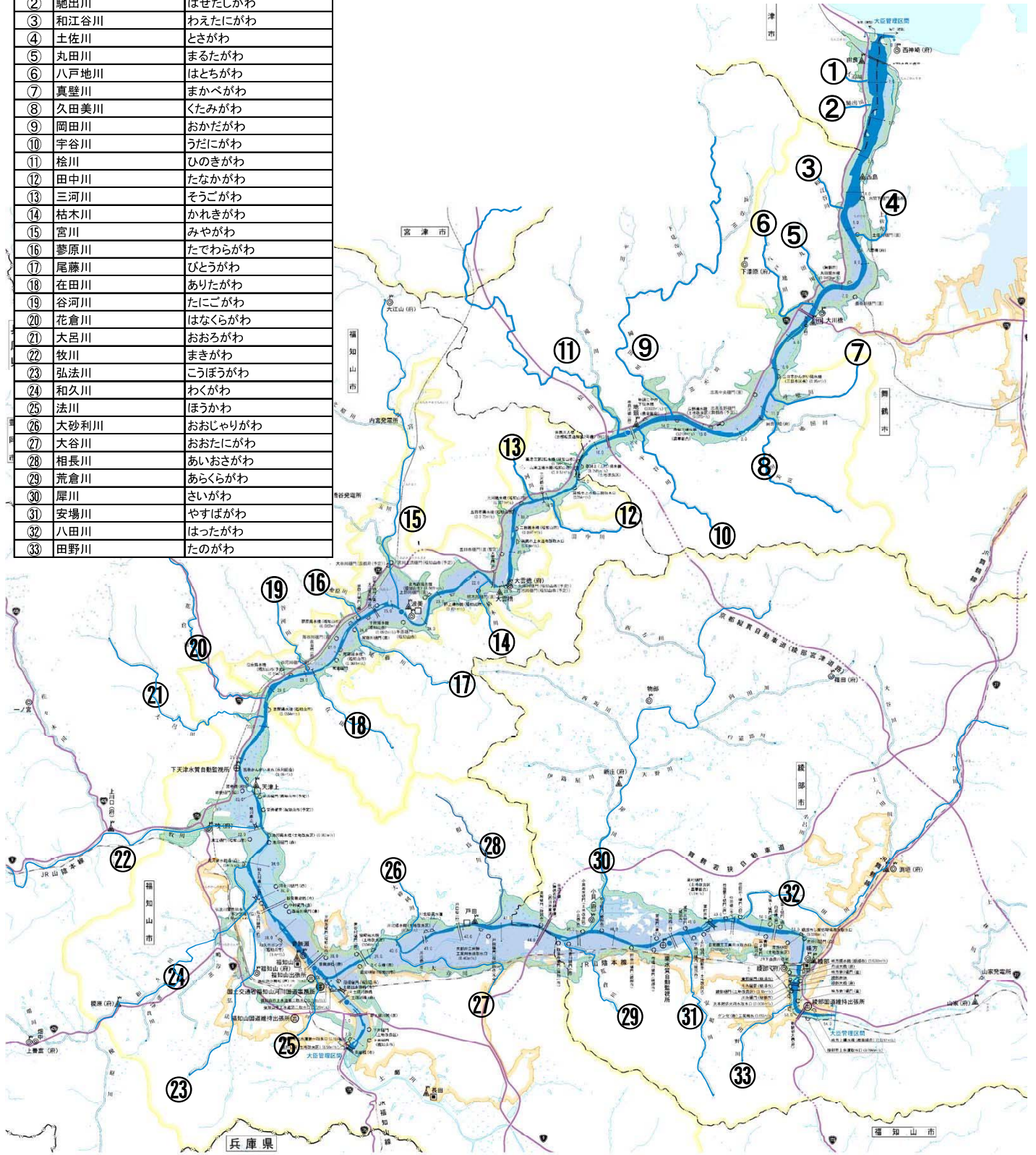
No.	名称	ふりがな	No.	名称	ふりがな	No.	名称	ふりがな
①	大島町	おおしまちょう	⑩	西町	にしまち	③①	里町	さとちょう
②	上延町	うわのぶちょう	⑪	綾中町	あやなちちょう	③②	味方町	みかたちょう
③	岡町	おかちょう	⑫	若松町	わかまつちょう			
④	宮代町	みやしろちょう	⑬	新宮町	しんぐうちょう			
⑤	幸通	さいわいどおり	⑭	新町	しんまち			
⑥	広小路	ひろこうじ	⑮	若竹町	わかたけちょう			
⑦	神宮寺町	じんぐうじちょう	⑯	川糸町	かわいとちょう			
⑧	駅前通	えきまえどおり	⑰	並松町	なんまつちょう			
⑨	中ノ町	なかのちょう	⑱	本宮町	ほんぐうちょう			
⑩	本町	ほんまち	⑲	延町	のぶちょう			
⑪	天神町	てんじんちょう	⑳	井倉町	いのくらちょう			
⑫	西新町	にししんまち	㉑	井倉新町	いのくらしんまち			
⑬	相生町	あいおいちょう	㉒	青野町	あおのちょう			
⑭	月見町	つきみちょう	㉓	栗町	くりちょう			
⑮	田町	たまち	㉔	位田町	いでんちょう			





# 河川位置図及びよみがな一覧

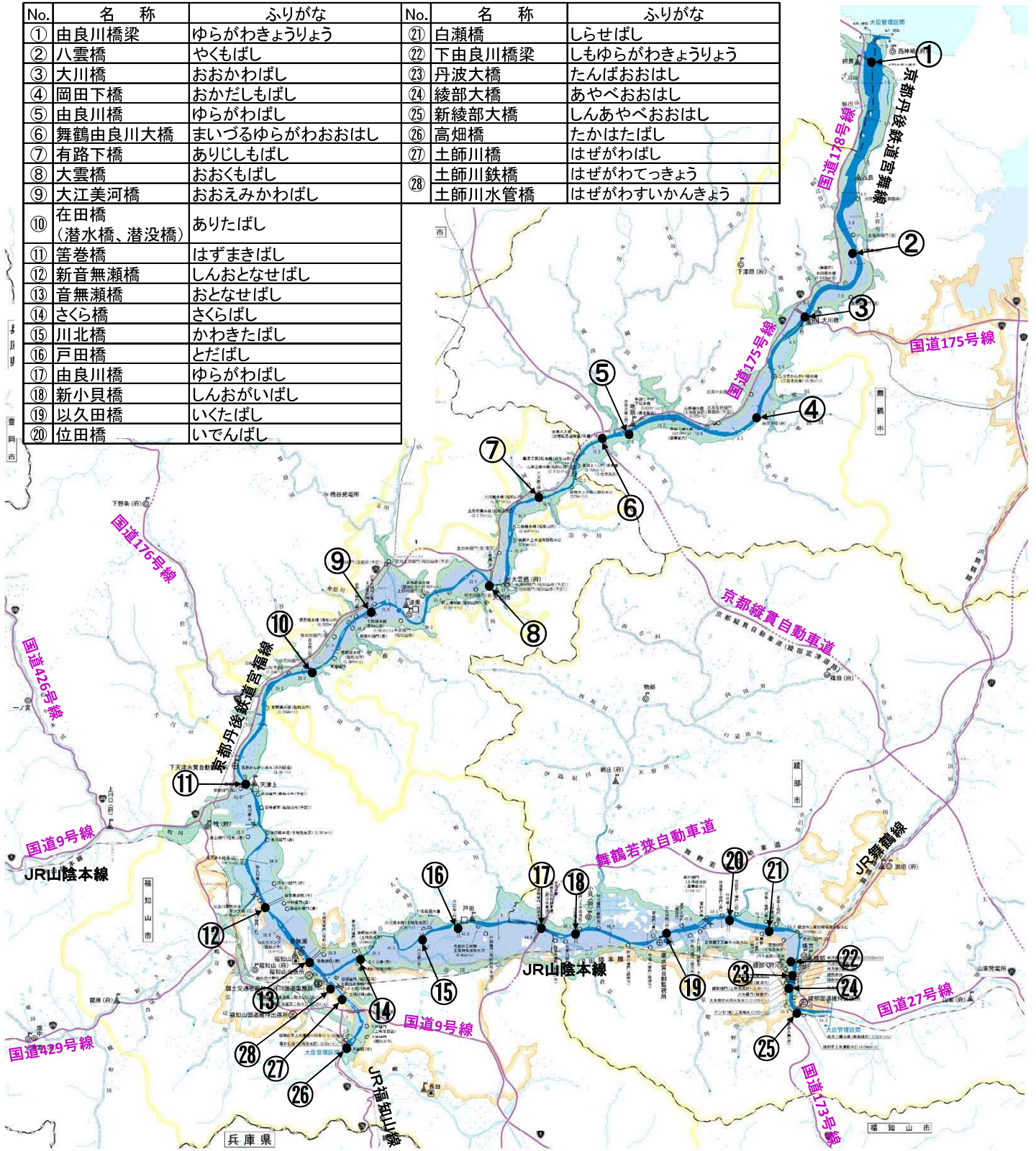
No.	名称	ふりがな
①	大迫川	おおさこがわ
②	馳出川	はせだしがわ
③	和江谷川	わえたにがわ
④	土佐川	とさがわ
⑤	丸田川	まるたがわ
⑥	八戸地川	はとちがわ
⑦	真壁川	まかべがわ
⑧	久田美川	くたみがわ
⑨	岡田川	おかだがわ
⑩	宇谷川	うだにがわ
⑪	椋川	ひのきがわ
⑫	田中川	たなかがわ
⑬	三河川	そうごがわ
⑭	桔木川	かれきがわ
⑮	宮川	みやがわ
⑯	蓼原川	たでわらがわ
⑰	尾藤川	びとうがわ
⑱	在田川	ありたがわ
⑲	谷河川	たにごがわ
⑳	花倉川	はなくらがわ
㉑	大呂川	おおろがわ
㉒	牧川	まきがわ
㉓	弘法川	こうぼうがわ
㉔	和久川	わくがわ
㉕	法川	ほうかわ
㉖	大砂利川	おおしじりがわ
㉗	大谷川	おおたにがわ
㉘	相長川	あいおさがわ
㉙	荒倉川	あらくらがわ
㉚	犀川	さいがわ
㉛	安場川	やすばがわ
㉜	八田川	はったがわ
㉝	田野川	たのがわ





# 河川構造物、施設等位置図及びよみがな一覧(橋梁)

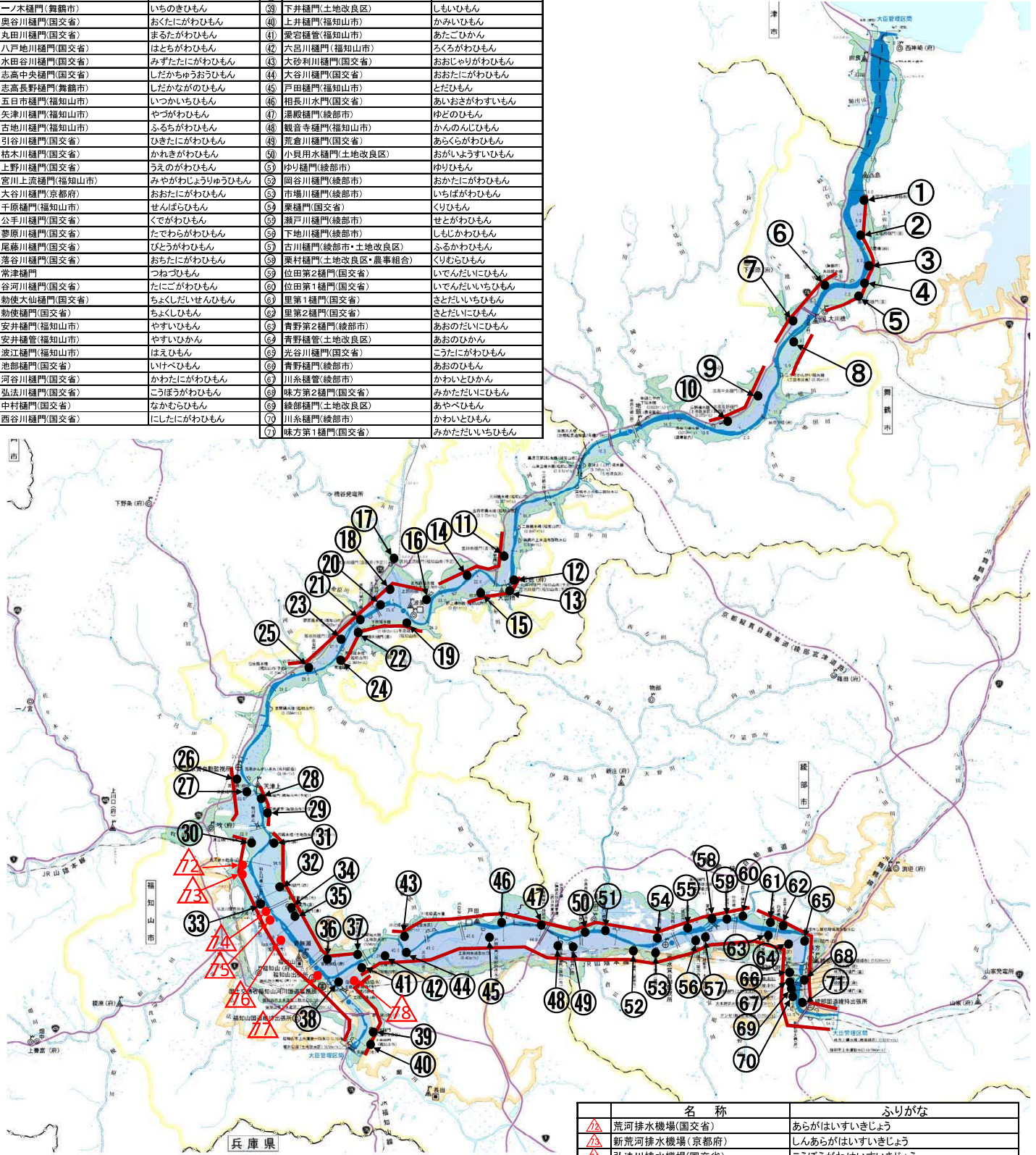
No.	名称	ふりがな	No.	名称	ふりがな
①	由良川橋梁	ゆらがわきょうりょう	⑲	白瀬橋	しらせばし
②	八雲橋	やくもばし	⑳	下由良川橋梁	しもゆらがわきょうりょう
③	大川橋	おおかわばし	㉑	丹波大橋	たんばおおはし
④	岡田下橋	おかだしもばし	㉒	綾部大橋	あやべおおはし
⑤	由良川橋	ゆらがわばし	㉓	新綾部大橋	しんあやべおおはし
⑥	舞鶴由良川大橋	まいづるゆらがわおおはし	㉔	高畑橋	たかはたばし
⑦	有路下橋	ありじしもばし	㉕	土師川橋	はぜがわばし
⑧	大雲橋	おおくもばし	㉖	土師川鉄橋	はぜがわてつきょう
⑨	大江美河橋	おおえみかわばし	㉗	土師川水管橋	はぜがわすいかんきょう
⑩	在田橋 (潜水橋、潜没橋)	ありたばし			
⑪	笹巻橋	はずまきばし			
⑫	新音無瀬橋	しんおとなせばし			
⑬	音無瀬橋	おとなせばし			
⑭	さくら橋	さくらばし			
⑮	川北橋	かわきたばし			
⑯	戸田橋	とだばし			
⑰	由良川橋	ゆらがわばし			
⑱	新小貝橋	しんおがいばし			
⑲	以久田橋	いくたばし			
⑳	位田橋	いでんばし			





# 河川構造物、施設等位置図及びよみがな一覧(樋門・樋管・排水機場)

名称	よみがな	名称	よみがな
① 水閣下樋門(舞鶴市)	みずましほひもん	③⑥ 三段池樋門(福知山市)	さんだんいけひもん
② 土佐川樋門(国交省)	とさかわひもん	③⑦ 東谷川樋門(国交省)	ひがしたにがわひもん
③ 佐藤谷川樋門(国交省)	さおりたにがわひもん	③⑧ 段畑樋門(福知山市)	だんばたひもん
④ 一ノ木樋門(舞鶴市)	いちのきひもん	③⑨ 下井樋門(土地改良区)	しもいひもん
⑤ 奥谷川樋門(国交省)	おくたにがわひもん	④⑩ 上井樋門(福知山市)	かみいひもん
⑥ 丸田川樋門(国交省)	まるたがわひもん	④⑪ 愛宕樋管(福知山市)	あたごひかん
⑦ 八戸地川樋門(国交省)	はとちがわひもん	④⑫ 六岳川樋門(福知山市)	ろくろがわひもん
⑧ 水田谷川樋門(国交省)	みずたにがわひもん	④⑬ 大砂利川樋門(国交省)	おおじりがわひもん
⑨ 志高中央樋門(国交省)	したかちゅうおうひもん	④⑭ 大谷川樋門(国交省)	おおたにがわひもん
⑩ 志高長野樋門(舞鶴市)	したかながのひもん	④⑮ 戸田樋門(福知山市)	とだひもん
⑪ 五日市樋門(福知山市)	いつかいちひもん	④⑯ 相長川水門(国交省)	あいおさがわすいもん
⑫ 矢津川樋門(福知山市)	やづかわひもん	④⑰ 湯殿樋門(綾部市)	ゆどのひもん
⑬ 古地川樋門(福知山市)	ふるちがわひもん	④⑱ 観音寺樋門(福知山市)	かんのんじひもん
⑭ 引谷川樋門(国交省)	ひきがたにがわひもん	④⑲ 荒倉川樋門(国交省)	あらからがわひもん
⑮ 栝木川樋門(国交省)	かれきがわひもん	⑤⑩ 小貝用水樋門(土地改良区)	おがよろすいひもん
⑯ 上野川樋門(国交省)	うえのがわひもん	⑤⑪ ゆり樋門(綾部市)	ゆりひもん
⑰ 宮川上流樋門(福知山市)	みやがわじょうりゅうひもん	⑤⑫ 岡谷川樋門(綾部市)	おかたにがわひもん
⑱ 大谷川樋門(京都府)	おおたにがわひもん	⑤⑬ 市場川樋門(綾部市)	いちばがわひもん
⑲ 千原樋門(福知山市)	せんばらひもん	⑤⑭ 栗樋門(国交省)	くりひもん
⑳ 公手川樋門(国交省)	くでがわひもん	⑤⑮ 瀬戸川樋門(綾部市)	せとがわひもん
㉑ 夢原川樋門(国交省)	たてわらがわひもん	⑤⑯ 下地川樋門(綾部市)	しもじかわひもん
㉒ 尾藤川樋門(国交省)	びとうがわひもん	⑤⑰ 古川樋門(綾部市・土地改良区)	ふるかわひもん
㉓ 落谷川樋門(国交省)	おちだにがわひもん	⑤⑱ 栗村樋門(土地改良区・農事組合)	くりむらひもん
㉔ 常津樋門	つねづひもん	⑤⑲ 位田第2樋門(国交省)	いでんだいにひもん
㉕ 谷河川樋門(国交省)	たにがわひもん	⑤⑳ 位田第1樋門(国交省)	いでんだいいちひもん
㉖ 勅使大仙樋門(国交省)	ちよくだいせんひもん	⑥① 里第1樋門(国交省)	さとだいちひもん
㉗ 勅使樋門(国交省)	ちよくしひもん	⑥② 里第2樋門(国交省)	さとだいにひもん
㉘ 安井樋門(福知山市)	やすいひもん	⑥③ 青野第2樋門(綾部市)	あおのだいにひもん
㉙ 安井樋管(福知山市)	やすいひかん	⑥④ 青野樋管(土地改良区)	あおのひかん
㉚ 波江樋門(福知山市)	はえひもん	⑥⑤ 光谷川樋門(国交省)	こうたにがわひもん
㉛ 池部樋門(国交省)	いけべひもん	⑥⑥ 青野樋門(綾部市)	あおのひもん
㉜ 河谷川樋門(国交省)	かわたにがわひもん	⑥⑦ 川糸樋管(綾部市)	かわいとひかん
㉝ 弘法川樋門(国交省)	こうぼうがわひもん	⑥⑧ 味方第2樋門(国交省)	みかただいにひもん
㉞ 中村樋門(国交省)	なかむらひもん	⑥⑨ 綾部樋門(土地改良区)	あやべひもん
㉟ 西谷川樋門(国交省)	にしにがわひもん	⑦① 川糸樋門(綾部市)	かわいとひもん
		⑦② 味方第1樋門(国交省)	みかただいちひもん

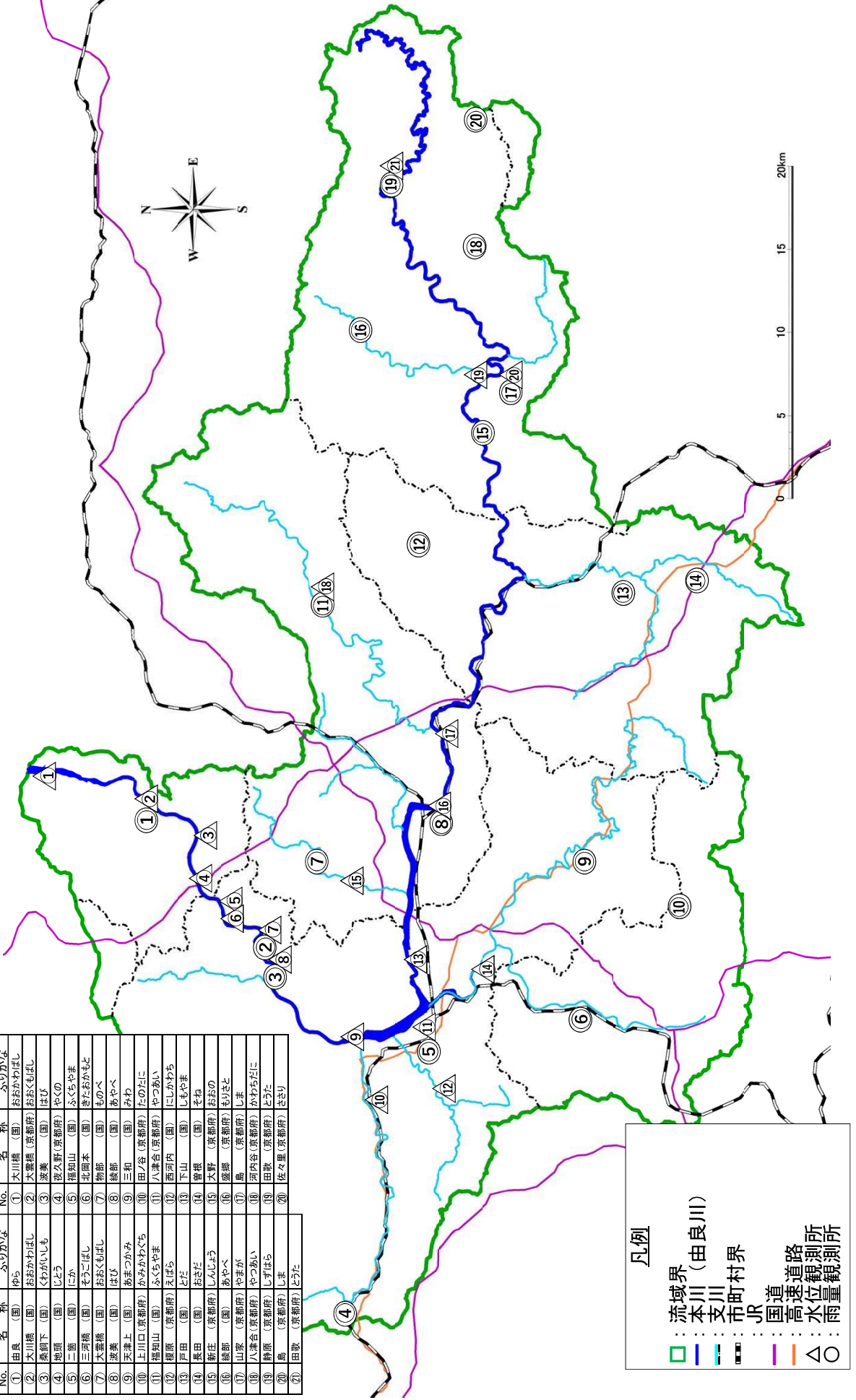


名称	よみがな
▲ 荒河排水機場(国交省)	あらがはいすいきじょう
▲ 新荒河排水機場(京都府)	しんあらがはいすいきじょう
▲ 弘法川排水機場(国交省)	こうぼうがわはいすいきじょう
▲ 弘法川救急排水ポンプ設備(国交省)	こうぼうがわきゅうきゅうはいすいぼんぷせつび
▲ 和久市ポンプ場(福知山市)	わくいちぼんぷじょう
▲ 法川排水機場(国交省)	ほうかわはいすいきじょう
▲ 段畑ポンプ場(福知山市)	だんばたぼんぷじょう

凡例  
— 堤防

# 水文観測所位置図及びよみがな一覽

△ 水位観測所		○ 雨量観測所	
No.	名称	No.	名称
①	由良 (国)	①	大川橋 (国)
②	大山橋 (国)	②	大雲橋 (京都府)
③	桑野下 (国)	③	波美 (国)
④	地頭 (国)	④	伊久野 (京都府)
⑤	二箇 (国)	⑤	種知山 (国)
⑥	三河橋 (国)	⑥	北園本 (国)
⑦	大雲橋 (国)	⑦	物部 (国)
⑧	波美 (国)	⑧	三和 (国)
⑨	茨津上 (国)	⑨	田ノ谷 (京都府)
⑩	上川口 (京都府)	⑩	八津会 (京都府)
⑪	播磨山 (国)	⑪	西河内 (国)
⑫	榎原 (京都府)	⑫	下山 (国)
⑬	戸田 (国)	⑬	曹原 (国)
⑭	長田 (国)	⑭	大野 (京都府)
⑮	新庄 (京都府)	⑮	盛郷 (京都府)
⑯	綾部 (国)	⑯	河内谷 (京都府)
⑰	山家 (京都府)	⑰	島 (京都府)
⑱	八津会 (京都府)	⑱	田歌 (京都府)
⑲	静原 (京都府)	⑲	佐々里 (京都府)
⑳	島 (京都府)	㉑	田歌 (京都府)
㉑	田歌 (京都府)		



**凡例**

- 流域界
- 本川 (由良川)
- 支川
- 市町村界
- JR
- 国道
- 道路
- △ 高水位観測所
- 雨量観測所