

由良川下流部の減災に向けて ～排水ポンプ車の前進配置を実施～

- 由良川では、大規模な出水時の道路冠水等により、排水ポンプ車が現場に到着できない可能性があることから、今年度の出水期間中の対応として、令和3年6月1日から由良川下流部(舞鶴市志高、福知山市大江町)に事前に排水ポンプ車4台を前進配置し、洪水に万全を期します。

1. 概要

- 由良川では、大規模出水時に完成した輪中堤等への排水ポンプ車の移動経路上の幹線道路が冠水等により、災害対策車両の排水ポンプ車の移動が困難となることが考えられます。
- そのため、今年度の出水期間中の対応として、舞鶴市志高及び福知山市大江町に排水ポンプ車(各2台)を前進配置します。

2. 実施内容(排水ポンプ車の前進配置)

【下流部】

舞鶴市志高	2台 (排水能力 $30\text{m}^3/\text{min} \times 2 \text{台} = 60\text{m}^3/\text{min}$)
福知山市大江町	2台 (排水能力 $30\text{m}^3/\text{min} \times 2 \text{台} = 60\text{m}^3/\text{min}$)

※排水ポンプ車だけでは、大規模な洪水時の内水による浸水被害を完全に防ぐことはできません。住民の皆様には、自らを守るため、日頃からの備えとともに、自治体の避難指示等にしがたって早めの避難をお願いします。

<取り扱い>

<配布場所>

京都府中丹・丹後広域振興局、
福知山市政記者クラブ、舞鶴市記者会、綾部新聞記者クラブ

<問合せ先>

国土交通省 福知山河川国道事務所
副所長(河川) 北方 泰憲 (内線 204)
調査課長 松本 光一郎 (内線 351)
Tel:0773-22-5104(代表)

由良川沿川における排水ポンプ車の配置

○由良川では、大規模な出水時の道路冠水等により、排水ポンプ車が現場に到着できない可能性があることから、今年度の出水期間中の対応として、令和3年6月1日から由良川下流部に排水ポンプ車4台を前進配置します。

通常時(非出水期:11月から5月)

福知山河川国道事務所:7台【排水能力:計240m³/min】



今年度の出水期:6月から10月

福知山河川事務所保有の排水ポンプ車配置箇所

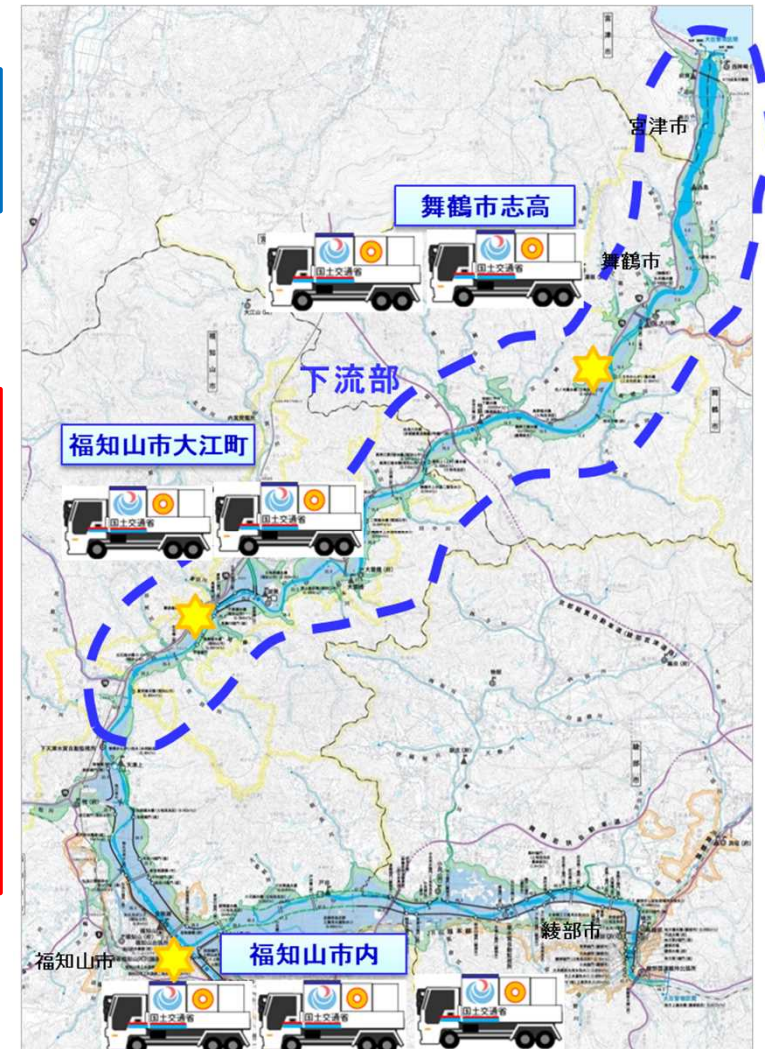
【下流部】

舞鶴市志高 2台 (排水能力30m³/min × 2台=60m³/min)
福知山市大江町 2台 (排水能力30m³/min × 2台=60m³/min)

【中流部】

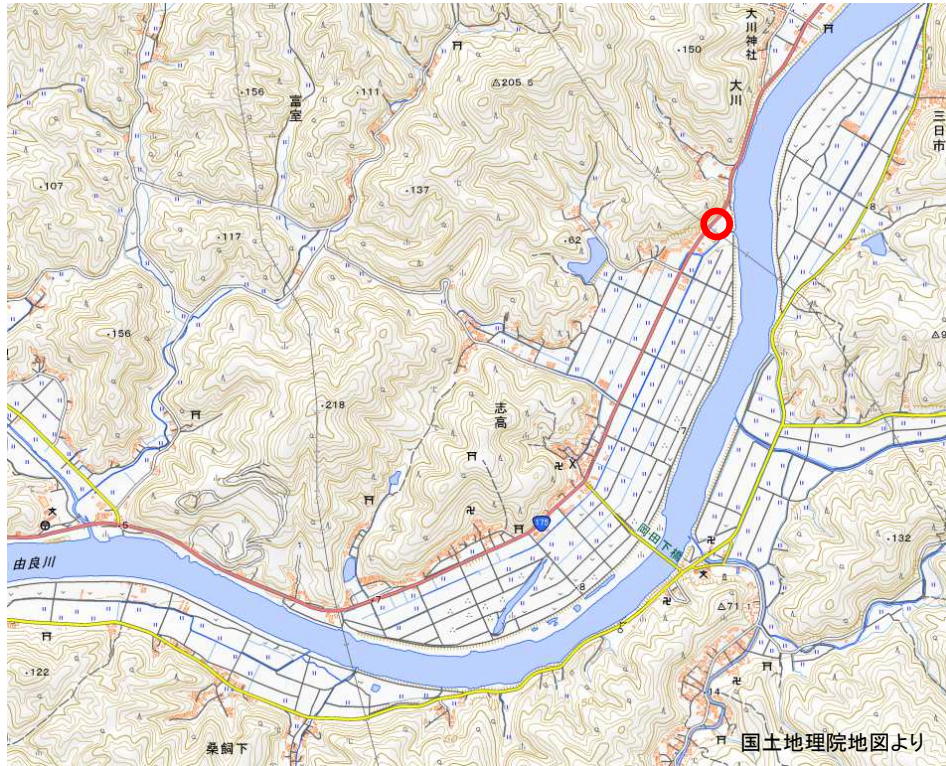
福知山市内 3台【排水能力:計120m³/min】
(福知山河川国道事務所)

※由良川本川の水位が高くなり危険な状況になった場合は、排水ポンプ車の運転を停止することがあります。
※京都府、関係市保有の排水ポンプ車との連携も図ることとしています。
※排水能力30m³/minの排水ポンプ車1台で25mプールの水を12分程度で排水することができます。



排水ポンプ車前進配置<位置図>

舞鶴市志高



福知山市大江町



<配置イメージ>

