



近畿地方整備局 福知山河川国道事務所 資料配布	配布日時	令和元年6月18日 14時00分

件名	<p>～ 過去の水害を忘れないために ～</p> <p><b>平成25年と平成30年の洪水の 水位を水害表示板に設置！！</b></p>
----	--


概要	<p>◇福知山河川国道事務所では、住民の方に過去の洪水での水位を忘れないためにも、<b>主要な洪水の浸水位を示した水害表示板</b>を設置しています。</p> <p>◇今回新たに大きな洪水があった<b>平成25年と平成30年の洪水での水位</b>を水害表示板に追加設置しました。</p> <p>◇追加設置した水害表示板は、<b>住民の方の目の触れやすい場所に設置しており、単独に設置している支柱型と電柱利用型の2種類</b>があります。</p> <p>◇今回の追加設置により住民の方の防災意識が高まるきっかけとなり、<b>日頃から洪水時の避難行動を意識して欲しい</b>と考えています。</p> <p><b>【福知山河川国道事務所 水害表示板 設置概要】</b></p> <p>●追加設置 25ヶ所</p> <ul style="list-style-type: none"> <li>・支柱新設型 4ヶ所（既設支柱追加型 3ヶ所）</li> <li>・電柱利用型 21ヶ所</li> </ul> <p>※設置箇所については別紙参照</p> <p>なお、今回の追加設置により由良川沿川での水害表示板は合計43ヶ所の設置になります。</p>
----	---

取扱い	—
-----	---

配布場所	福知山市政記者クラブ、舞鶴市記者会
------	-------------------

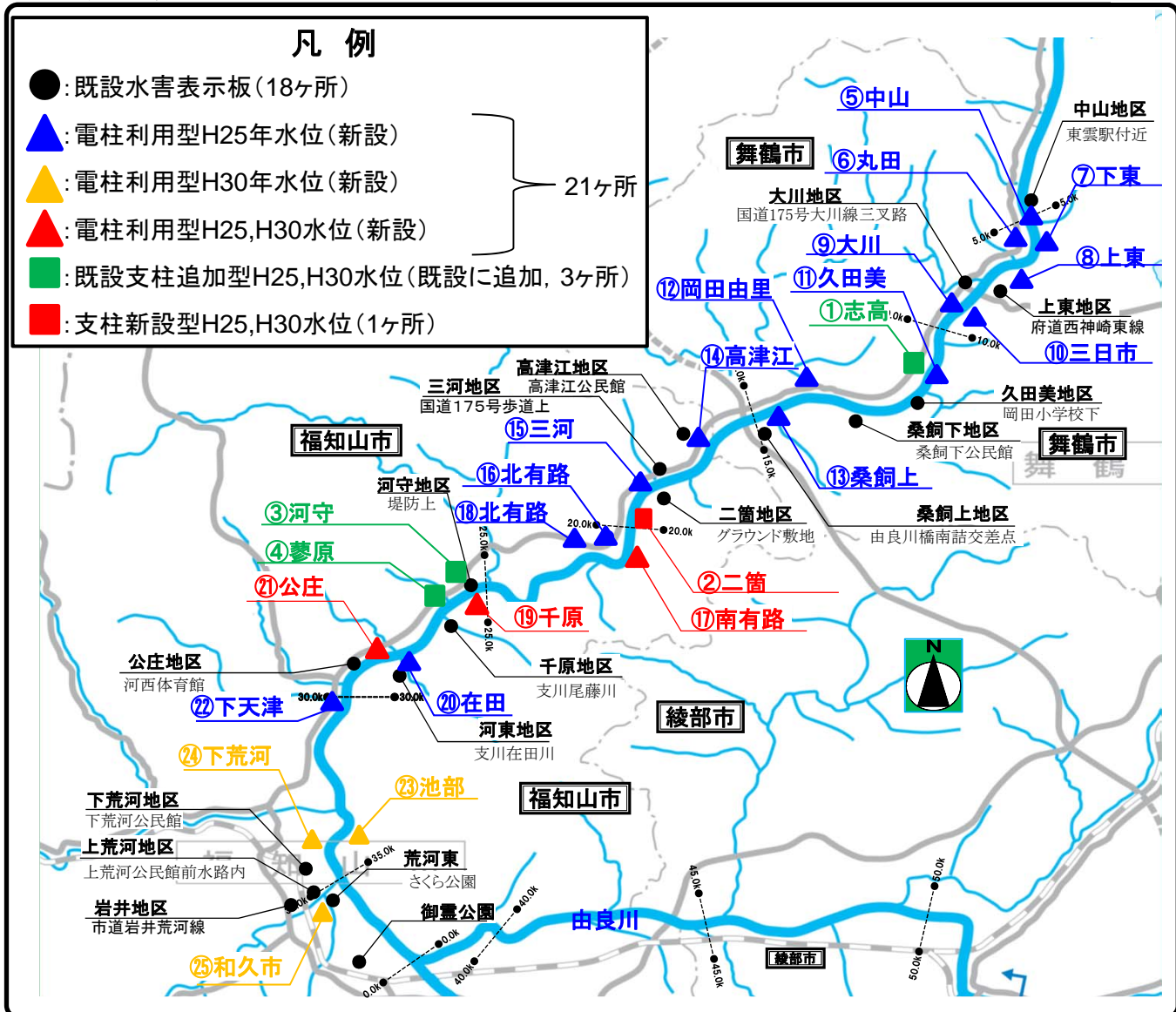
問合せ先	<p>国土交通省 近畿地方整備局 福知山河川国道事務所</p> <p>副所長 <small>おぼせけん</small> 小長谷 健（内線204）</p> <p>調査課長 <small>あべまさひろ</small> 安部 雅宏（内線351）</p> <p>電話 0773-22-5104（代表）</p>
------	--

# 由良川に水害表示板を追加設置しました

支柱新設型と既設支柱追加型		【水害表示板の設置例】	
番号	設置場所	(支柱新設型設置例)	(電柱利用型設置例)
①	舞鶴市志高地先		
②	福知山市大江町二箇地先		
③	福知山市大江町河守地先		
④	福知山市大江町蓼原地先		
<b>電柱利用型</b>			
⑤	舞鶴市中山地先		
⑥	舞鶴市丸田地先		
⑦	舞鶴市下東地先		
⑧	舞鶴市上東地先		
⑨	舞鶴市大川地先		
⑩	舞鶴市三日市地先		
⑪	舞鶴市久田美地先		
⑫	舞鶴市岡田由里地先		
⑬	舞鶴市桑飼上地先		
⑭	福知山市大江町高津江地先		
⑮	福知山市大江町三河地先		
⑯	福知山市大江町北有路地先		
⑰	福知山市大江町南有路地先		
⑱	福知山市大江町北有路地先		
⑲	福知山市大江町千原地先		
⑳	福知山市大江町在田地先		
㉑	福知山市大江町公庄地先		
㉒	福知山市下天津地先		
㉓	福知山市池部地先		
㉔	福知山市下荒河地先		
㉕	福知山市和久市町地先		

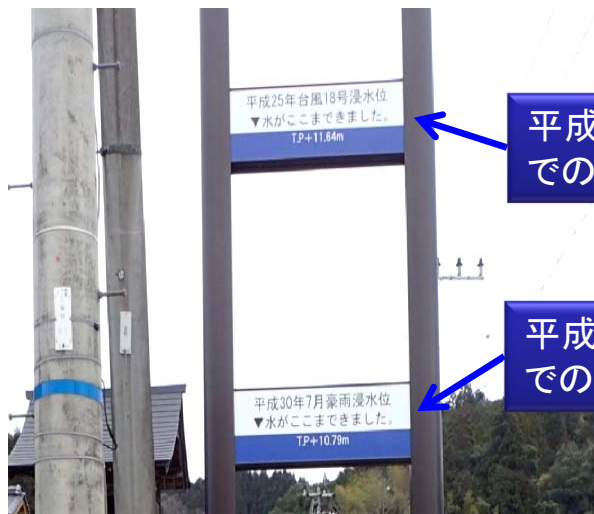
福知山市大江町二箇地区      舞鶴市大川地区

## 水害表示板の設置位置



# 水害表示板設置概要

## ●新設の水害表示板 (福知山市大江町二箇地区) (\*支柱新設型)



新設

## ●新設の水害表示板 (福知山市大江町南有路) (\*電柱利用型)



新設

平成25年台風18号  
での浸水位の表示

平成30年7月豪雨  
での浸水位の表示

## ●既設に追加の水害表示板(福知山市大江町河守地区) (\*既設支柱追加型)



元の状態

追加した情報

平成30年7月  
豪雨浸水位  
(内水)の表示