

国道27号(京都府舞鶴市真倉)の復旧作業状況(7/26時点)

◆2車線確保に向け土砂の撤去作業を実施中。

位置図



写真撮影位置



平成30年7月26日撮影

被災状況(7/7)



2018.07.07 07:38



2018.07.07 07:38

写真①



平成30年7月26日撮影

写真③



平成30年7月26日撮影

◆2車線確保に向け土砂の撤去作業を実施中。

位置図



写真撮影位置



写真②



平成30年7月25日撮影

被災状況(7/7)

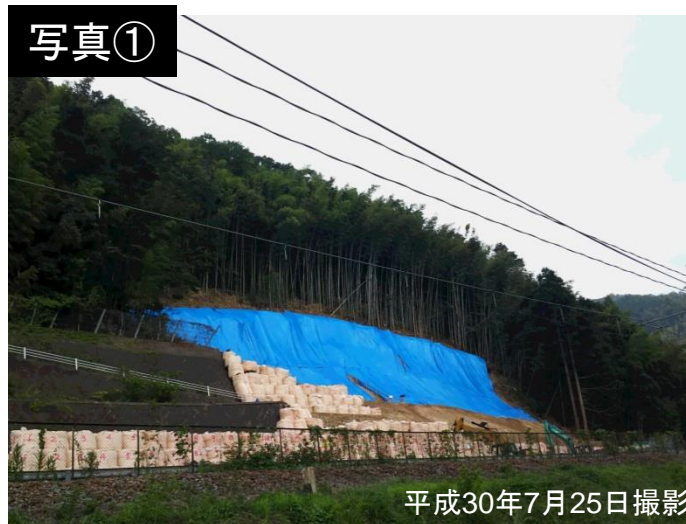


2018.07.07 07:38



2018.07.07 07:38

写真①



平成30年7月25日撮影

写真③



平成30年7月25日撮影

国道27号(京都府舞鶴市真倉)の復旧作業状況(7/24時点)

◆2車線確保に向け土砂の撤去作業を実施中。

位置図



写真撮影位置



被災状況(7/7)



写真①



写真③



◆2車線確保に向け土砂の撤去作業を実施中。

位置図



写真撮影位置



写真②



平成30年7月23日撮影

被災状況(7/7)



2018.07.07 07:38



2018.07.07 07:38

写真①



平成30年7月23日撮影

写真③



平成30年7月23日撮影

◆2車線確保に向け土砂の撤去作業を実施中。

位置図



写真撮影位置



写真②



平成30年7月22日撮影

被災状況(7/7)

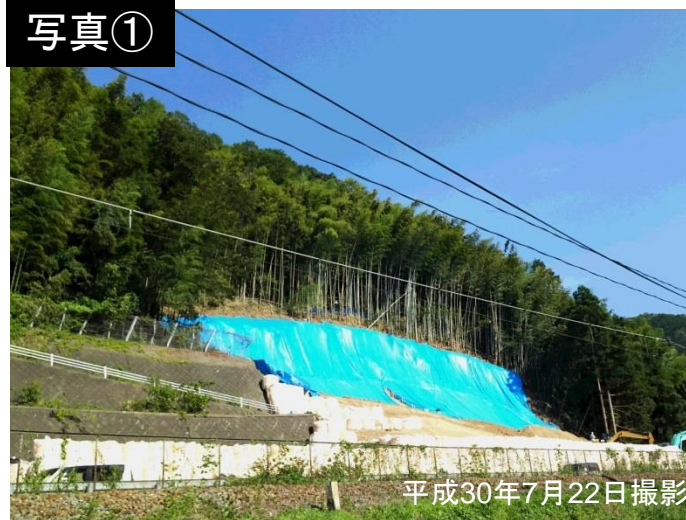


2018.07.07 07:38



2018.07.07 07:38

写真①



平成30年7月22日撮影

写真③



平成30年7月22日撮影

◆2車線確保に向け土砂の撤去作業に着手。

位置図



写真撮影位置



写真②



平成30年7月21日撮影

被災状況(7/7)



2018.07.07 07:38



2018.07.07 07:38

写真①



平成30年7月21日撮影

写真③



平成30年7月21日撮影

◆法面の変状確認及び応急復旧、本復旧に向け測量や地質調査を実施。

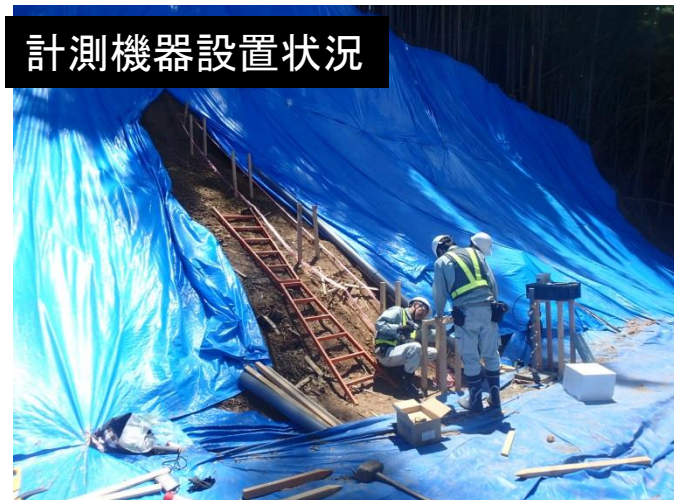
位置図



測量状況



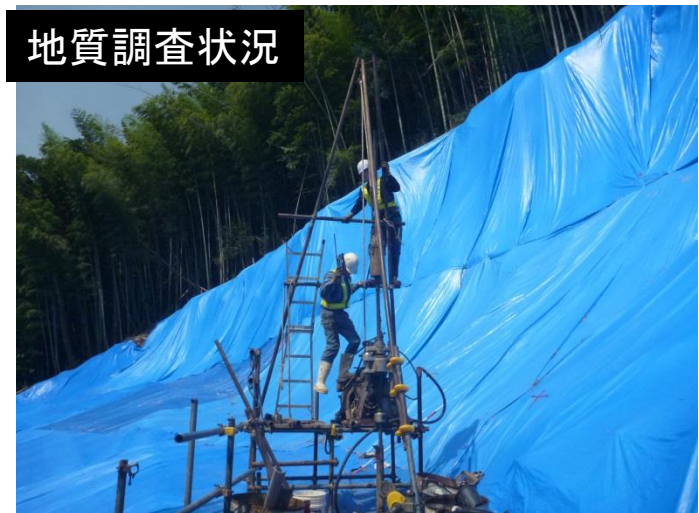
計測機器設置状況



被災状況(7/7)



地質調査状況



地質調査状況

