

ゆらがわ こわきがわ
由良川水系古和木川
岩村
 いむら

日時：令和3年10月12日(火)

場所：岩村(綾部市故屋岡町)

参加：綾部市立上林小中一貫校
 (7年生 5名、 3年生 13名)

上林川を美しくする会、学校関係者、
 綾部市、福知山河川国道事務所

上林小中一貫校の生徒と上林川を美しくする会などと一緒に水生生物調査を行いました。調査を終えると、生徒さんから「もっといろんな生き物を捕りたかった。」「なぜイモリが他の生き物に比べてたくさんいるのか不思議に感じた。」など感想をいただき、川や川に住む生き物について興味・関心を持ってもらうことができました。

調査結果

天気：雨 水温：20.7℃
 川幅：7.5m
 川底の状態：こぶし大の石が多い
 水の状態：透明できれい

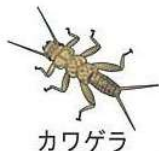
すいしつ かいきゅう いち
水質階級 I



ゆらがわ すいけい こわきがわ みず うつ か
由良川水系古和木川の水のきれいさの移り変わり

調査年	R1	R2	きれいな水	きたない水	調査していません
岩村	きれいな水	きれいな水	きれいな水	ややきたない水	とてもきたない水

今回の調査でみつけた「水質階級 I きれいな水」の生き物



今回の調査でみつけた「水質階級 II ややきれいな水」の生き物



調査場所

「上林川を美しくする会」の方から生き物の捕り方を教わりました！



ヘビトンボ類やサワガニ類の他に、カジカやカジカガエル、アカハライモリなどきれいな水に住む生き物を捕ることができ、先生から生き物の特徴について教わりました！



上林川

由良川

