

ゆらがわ こわきがわ
由良川水系古和木川
岩村
 いわむら

日時：令和元年7月16日(火)

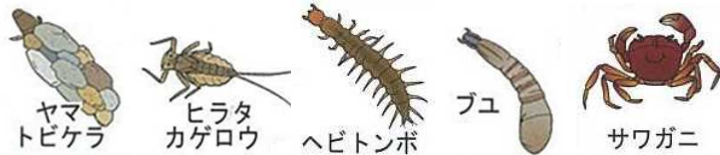
場所：岩村(綾部市故屋岡町)

参加：綾部市立上林小・中一貫校(小学3年生 5名, 中学1年生 2名)

上林川を美しくする会、学校関係者、京都府、綾部市、
 福知山河川国道事務所

上林小・中一貫校の生徒と上林川を美しくする会などと一緒に水生生物調査を行いました。
 調査を終えると、生徒さんから「水がきれいで気持ちよかった。」「たくさんの生き物を捕まえることができたので楽しかった。」「普段できないことができ、貴重な体験になった。」「知らない生き物もたくさんいて、勉強になった。」「思ったより多くの生物がとれて嬉しかった。」など
 様々な感想をいただき、川や川に住む生き物について興味・関心を持ってもらうことができました。

今回の調査でみつけた「水質階級Ⅰきれいな水」の生き物



今回の調査でみつけた「水質階級Ⅱややきれいな水」の生き物



調査結果

すいじつ がいきゆうい
水質階級Ⅰ



ヤマトビケラ類やサワガニの他にも、ヒラタカゲロウ類、ヘビトンボ、ブユ類といった「きれいな水」に住む生き物をたくさん捕まえることができ、先生からは生き物の特徴についてたくさん教わりました☆

上林川

由良川