

ゆらがわ こわきがわ  
**由良川水系古和木川**  
**朝根橋上流**  
 あさねばし じょうりゅう

日時：平成27年7月6日(月)

場所：朝根橋上流(綾部市故屋岡町)

参加：綾部市立上林小・中一貫校(小学3年生 3名, 中学1年生 6名)

上林川を美しくする会、学校関係者、京都府、綾部市、  
 福知山河川国道事務所

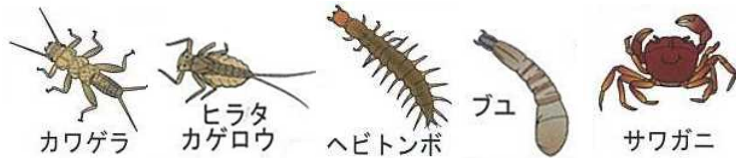
上林小・中一貫校の生徒と上林川を美しくする会などと一緒に水生生物調査を行いました。  
 調査を終えると、生徒さんから様々な感想をいただくなど、川や川に住む生き物について興味・関心を持ってもらうことができました。

ゆらがわ みず うつ か  
**由良川の水のきれいさの移り変わり**

調査年	H17	H18	H19	H20	H21	H22	H23	H24	H25	H26
朝根橋上流	🌿	🌿	🌿	🌿	🌿	🌿	🌿	🌿	🌿	🌿

🌿:きれいな水 🌿:ややきれいな水 🌿:きたない水 🌿:とてもきたない水 🌿:調査していません

今回の調査でみつけた「水質階級Ⅰきれいな水」の生き物



今回の調査でみつけた「水質階級Ⅱややきれいな水」の生き物



調査結果

すいじつ がいきゅうい  
**水質階級Ⅰ**



上林川  
 由良川



サワガニやヘビトンボの他にも、カワゲラ類、ヒラタカゲロウ類、ブユ類といった「きれいな水」に住む生き物をたくさん捕まえることができ、先生からは生き物の特徴についてたくさん教わりました☆