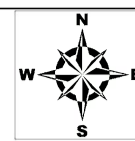


由良川水系由良川洪水浸水想定区域図 (家屋倒壊等氾濫想定区域(氾濫流))



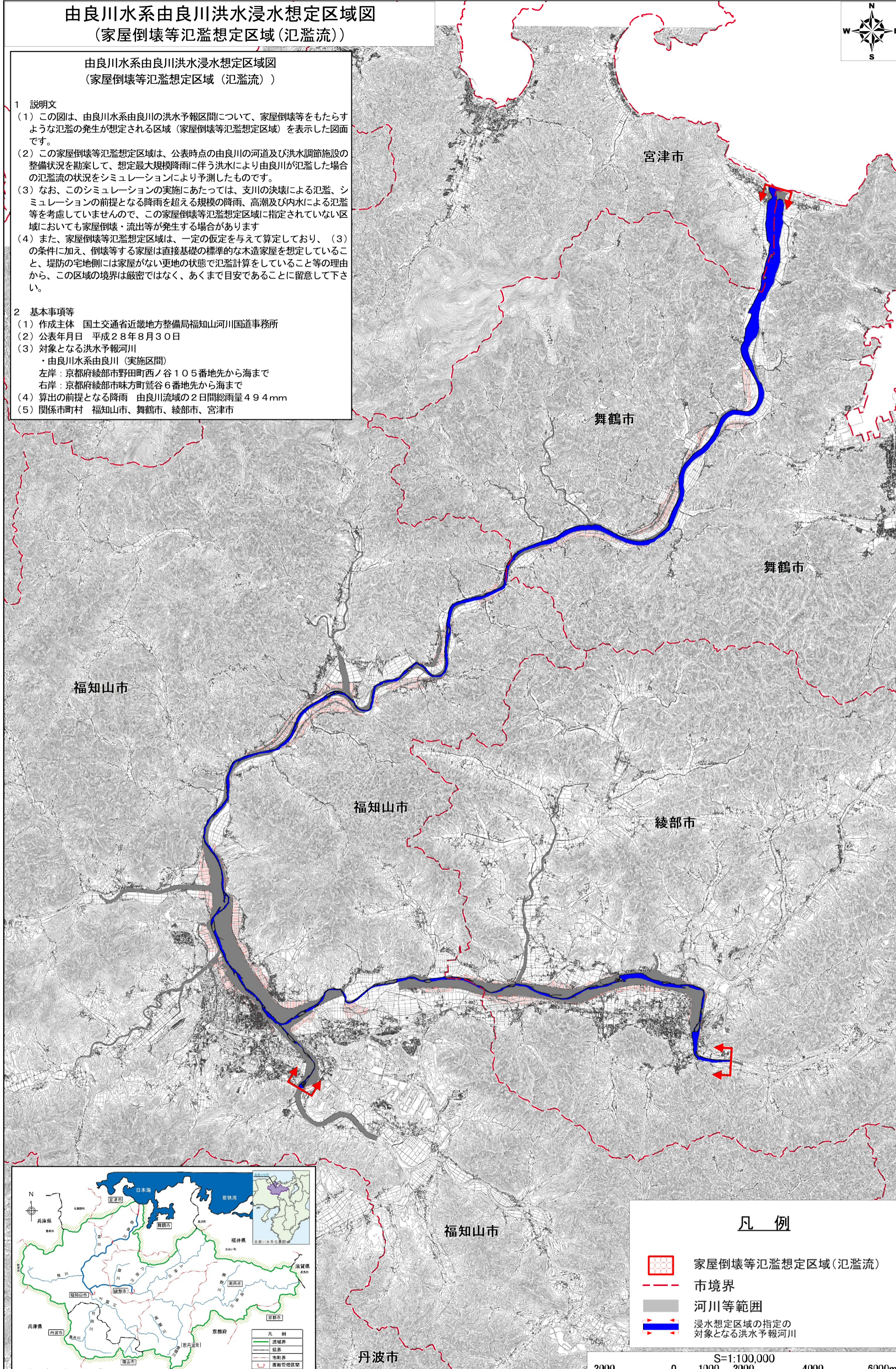
由良川水系由良川洪水浸水想定区域図 (家屋倒壊等氾濫想定区域(氾濫流))

1 説明文

- (1) この図は、由良川水系由良川の洪水予報区間について、家屋倒壊等をもたらすような氾濫の発生が想定される区域(家屋倒壊等氾濫想定区域)を表示した図面です。
- (2) この家屋倒壊等氾濫想定区域は、公表時点の由良川の河道及び洪水調節施設の整備状況を勘案して、想定最大規模降雨に伴う洪水により由良川が氾濫した場合の氾濫流の状況をシミュレーションにより予測したものです。
- (3) なお、このシミュレーションの実施にあたっては、支川の決壊による氾濫、シミュレーションの前提となる降雨を超える規模の降雨、高潮及び内水による氾濫等を考慮していませんので、この家屋倒壊等氾濫想定区域に指定されていない区域においても家屋倒壊・流出等が発生する場合があります。
- (4) また、家屋倒壊等氾濫想定区域は、一定の仮定を与えて算定しており、(3)の条件に加え、倒壊等する家屋は直接基礎の標準的な木造家屋を想定していること、堤防の宅地側には家屋がない更地の状態で氾濫計算をしていること等の理由から、この区域の境界は厳密ではなく、あくまで目安であることに留意して下さい。

2 基本事項等

- (1) 作成主体 国土交通省近畿地方整備局福知山河川国道事務所
- (2) 公表年月日 平成28年8月30日
- (3) 対象となる洪水予報河川
 - ・由良川水系由良川(実施区間)
 - 左岸：京都府綾部市野田町西ノ谷105番地先から海まで
 - 右岸：京都府綾部市味方町麓谷6番地先から海まで
- (4) 算出の前提となる降雨 由良川流域の2日間総雨量49.4mm
- (5) 関係市町村 福知山市、舞鶴市、綾部市、宮津市



福知山市

宮津市

舞鶴市

舞鶴市

福知山市

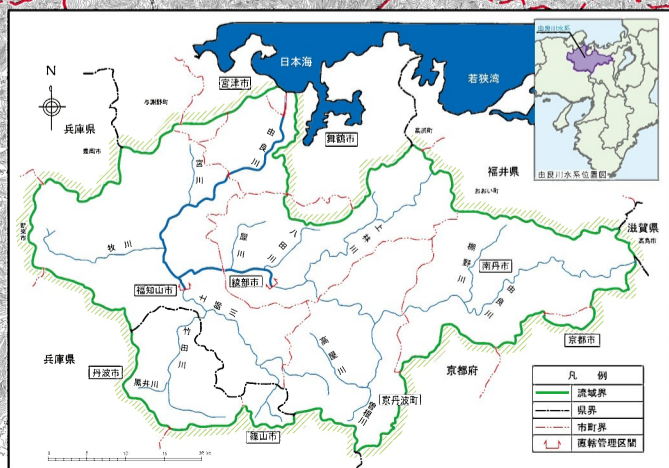
綾部市

福知山市

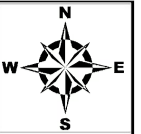
丹波市

凡例

- 家屋倒壊等氾濫想定区域(氾濫流)
- 市境界
- 河川等範囲
- 浸水想定区域の指定の対象となる洪水予報河川



由良川水系由良川洪水浸水想定区域図（図郭割図） （家屋倒壊等氾濫想定区域（氾濫流））



由良川水系由良川洪水浸水想定区域図 （家屋倒壊等氾濫想定区域（氾濫流））





1 説明文

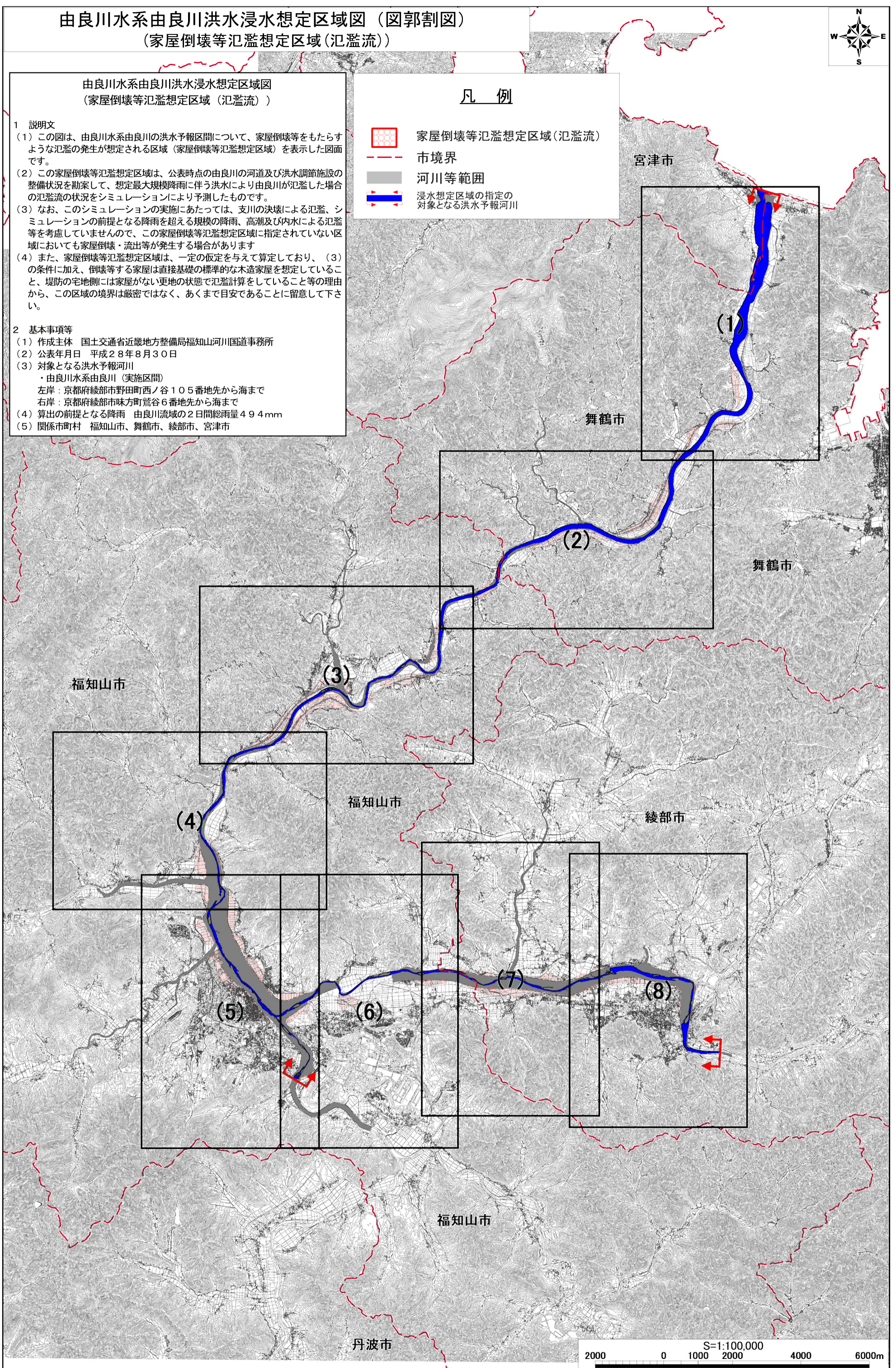
- (1) この図は、由良川水系由良川の洪水予報区間について、家屋倒壊等をもたらすような氾濫の発生が想定される区域（家屋倒壊等氾濫想定区域）を表示した図面です。
- (2) この家屋倒壊等氾濫想定区域は、公表時点の由良川の河道及び洪水調節施設の整備状況を勘案して、想定最大規模降雨に伴う洪水により由良川が氾濫した場合の氾濫流の状況をシミュレーションにより予測したものです。
- (3) なお、このシミュレーションの実施にあたっては、支川の決壊による氾濫、シミュレーションの前提となる降雨を超える規模の降雨、高潮及び内水による氾濫等を考慮していませんので、この家屋倒壊等氾濫想定区域に指定されていない区域においても家屋倒壊・流出等が発生する場合があります。
- (4) また、家屋倒壊等氾濫想定区域は、一定の仮定を与えて算定しており、(3)の条件に加え、倒壊等する家屋は直接基礎の標準的な木造家屋を想定していること、堤防の宅地側には家屋がない更地の状態で氾濫計算をしていること等の理由から、この区域の境界は厳密ではなく、あくまで目安であることを留意して下さい。

2 基本事項等

- (1) 作成主体 国土交通省近畿地方整備局福知山河川国道事務所
- (2) 公表年月日 平成28年8月30日
- (3) 対象となる洪水予報河川
 - ・由良川水系由良川（実施区間）
 - 左岸：京都府綾部市野田町西ノ谷105番地先から海まで
 - 右岸：京都府綾部市味方町麓谷6番地先から海まで
- (4) 算出の前提となる降雨 由良川流域の2日間総雨量49.4mm
- (5) 関係市町村 福知山市、舞鶴市、綾部市、宮津市

凡 例

-  家屋倒壊等氾濫想定区域（氾濫流）
-  市境界
-  河川等範囲
-  浸水想定区域の指定の対象となる洪水予報河川



由良川水系由良川洪水浸水想定区域図 (1)

(家屋倒壊等氾濫想定区域(氾濫流))



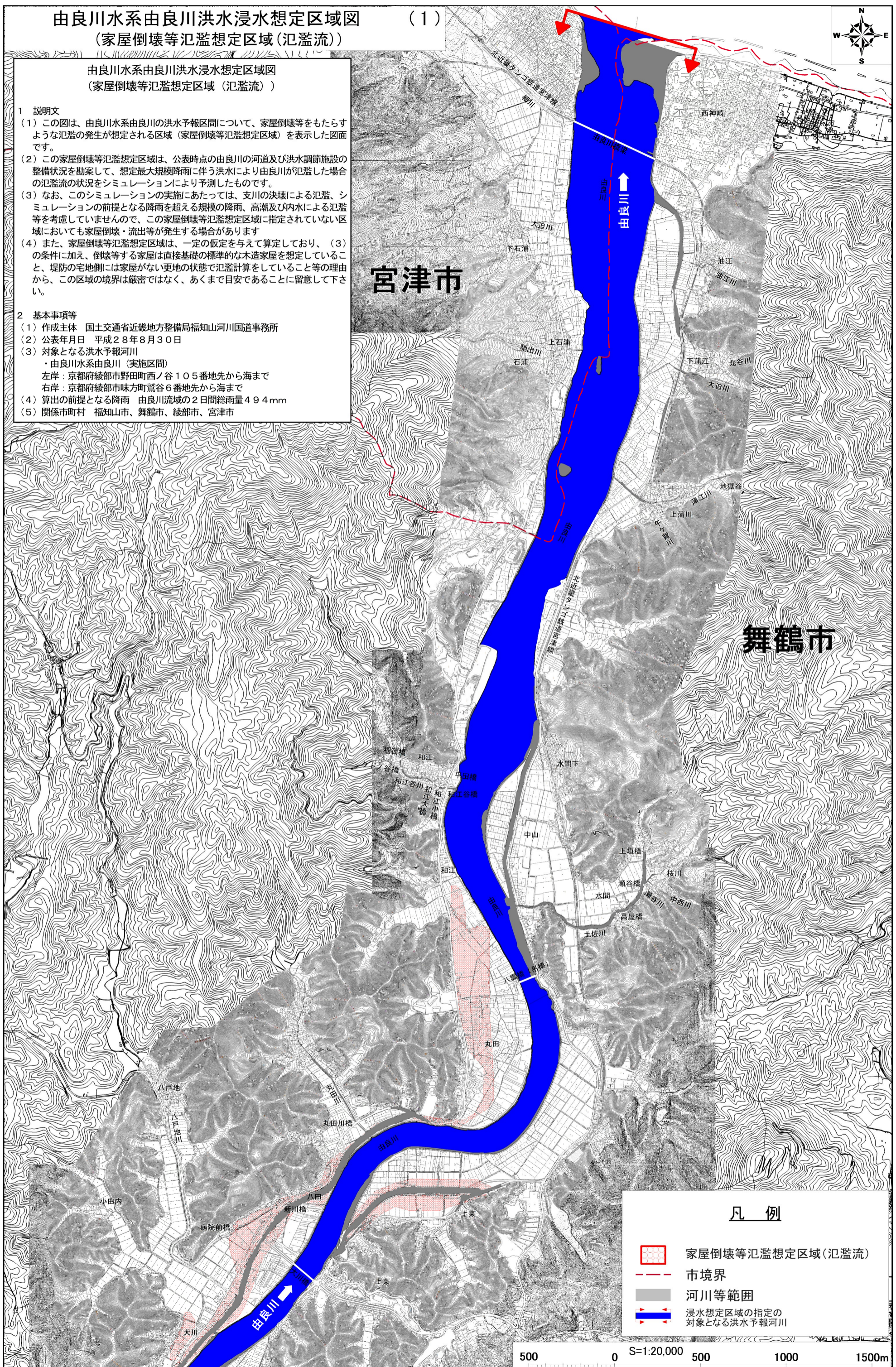
由良川水系由良川洪水浸水想定区域図 (家屋倒壊等氾濫想定区域(氾濫流))

1 説明文

- (1) この図は、由良川水系由良川の洪水予報区間について、家屋倒壊等をもたらすような氾濫の発生が想定される区域(家屋倒壊等氾濫想定区域)を表示した図面です。
- (2) この家屋倒壊等氾濫想定区域は、公表時点の由良川の河道及び洪水調節施設の整備状況を勘案して、想定最大規模降雨に伴う洪水により由良川が氾濫した場合の氾濫流の状況をシミュレーションにより予測したものです。
- (3) なお、このシミュレーションの実施にあたっては、支川の決壊による氾濫、シミュレーションの前提となる降雨を超える規模の降雨、高潮及び内水による氾濫等を考慮していませんので、この家屋倒壊等氾濫想定区域に指定されていない区域においても家屋倒壊・流出等が発生する場合があります。
- (4) また、家屋倒壊等氾濫想定区域は、一定の仮定を与えて算定しており、(3)の条件に加え、倒壊等する家屋は直接基礎の標準的な木造家屋を想定していること、堤防の宅地側には家屋がない更地の状態で氾濫計算をしていること等の理由から、この区域の境界は厳密ではなく、あくまで目安であることに留意して下さい。

2 基本事項等

- (1) 作成主体 国土交通省近畿地方整備局福知山河川国道事務所
- (2) 公表年月日 平成28年8月30日
- (3) 対象となる洪水予報河川
・由良川水系由良川(実施区間)
左岸：京都府綾部市野田町西ノ谷105番地先から海まで
右岸：京都府綾部市味方町鷺谷6番地先から海まで
- (4) 算出の前提となる降雨 由良川流域の2日間総雨量49.4mm
- (5) 関係市町村 福知山市、舞鶴市、綾部市、宮津市



凡例

- 家屋倒壊等氾濫想定区域(氾濫流)
- 市境界
- 河川等範囲
- 浸水想定区域の指定の対象となる洪水予報河川



この地図の作成に当たっては、国土地理院長の承認を得て、同院発行の基盤地図情報を使用した。(承認番号 平28情使、第251号)
この資料は、舞鶴市長の承認を得て、同市1/2,500白図を複製したものである。(承認番号 平成28年6月20日 舞建都第101号)
この地図は、宮津市の承認を得て、同市発行の2500分の1地形図を複製したものである。(承認番号 平成28年6月27日 宮土第98号)

由良川水系由良川洪水浸水想定区域図 (2)
(家屋倒壊等氾濫想定区域(氾濫流))



由良川水系由良川洪水浸水想定区域図
(家屋倒壊等氾濫想定区域(氾濫流))

1 説明文
 (1) この図は、由良川水系由良川の洪水予報区間について、家屋倒壊等をもたらすような氾濫の発生が想定される区域(家屋倒壊等氾濫想定区域)を表示した図面です。
 (2) この家屋倒壊等氾濫想定区域は、公表時点の由良川の河道及び洪水調節施設の整備状況を勘案して、想定最大規模降雨に伴う洪水により由良川が氾濫した場合の氾濫流の状況をシミュレーションにより予測したものです。
 (3) なお、このシミュレーションの実施にあたっては、支川の決壊による氾濫、シミュレーションの前提となる降雨を超える規模の降雨、高潮及び内水による氾濫等を考慮していませんので、この家屋倒壊等氾濫想定区域に指定されていない区域においても家屋倒壊・流出等が発生する場合があります。
 (4) また、家屋倒壊等氾濫想定区域は、一定の仮定を与えて算定しており、(3)の条件に加え、倒壊等する家屋は直接基礎の標準的な木造家屋を想定していること、堤防の宅地側には家屋がない更地の状態で氾濫計算をしていること等の理由から、この区域の境界は厳密ではなく、あくまで目安であることに留意して下さい。

2 基本事項等
 (1) 作成主体 国土交通省近畿地方整備局福知山河川国道事務所
 (2) 公表年月日 平成28年8月30日
 (3) 対象となる洪水予報河川
 ・由良川水系由良川(実施区間)
 左岸：京都府綾部市野田町西ノ谷105番地先から海まで
 右岸：京都府綾部市味方町寛谷6番地先から海まで
 (4) 算出の前提となる降雨 由良川流域の2日間総雨量494mm
 (5) 関係市町村 福知山市、舞鶴市、綾部市、宮津市

- 凡 例
- 家屋倒壊等氾濫想定区域(氾濫流)
 - 市境界
 - 河川等範囲
 - 浸水想定区域の指定の対象となる洪水予報河川



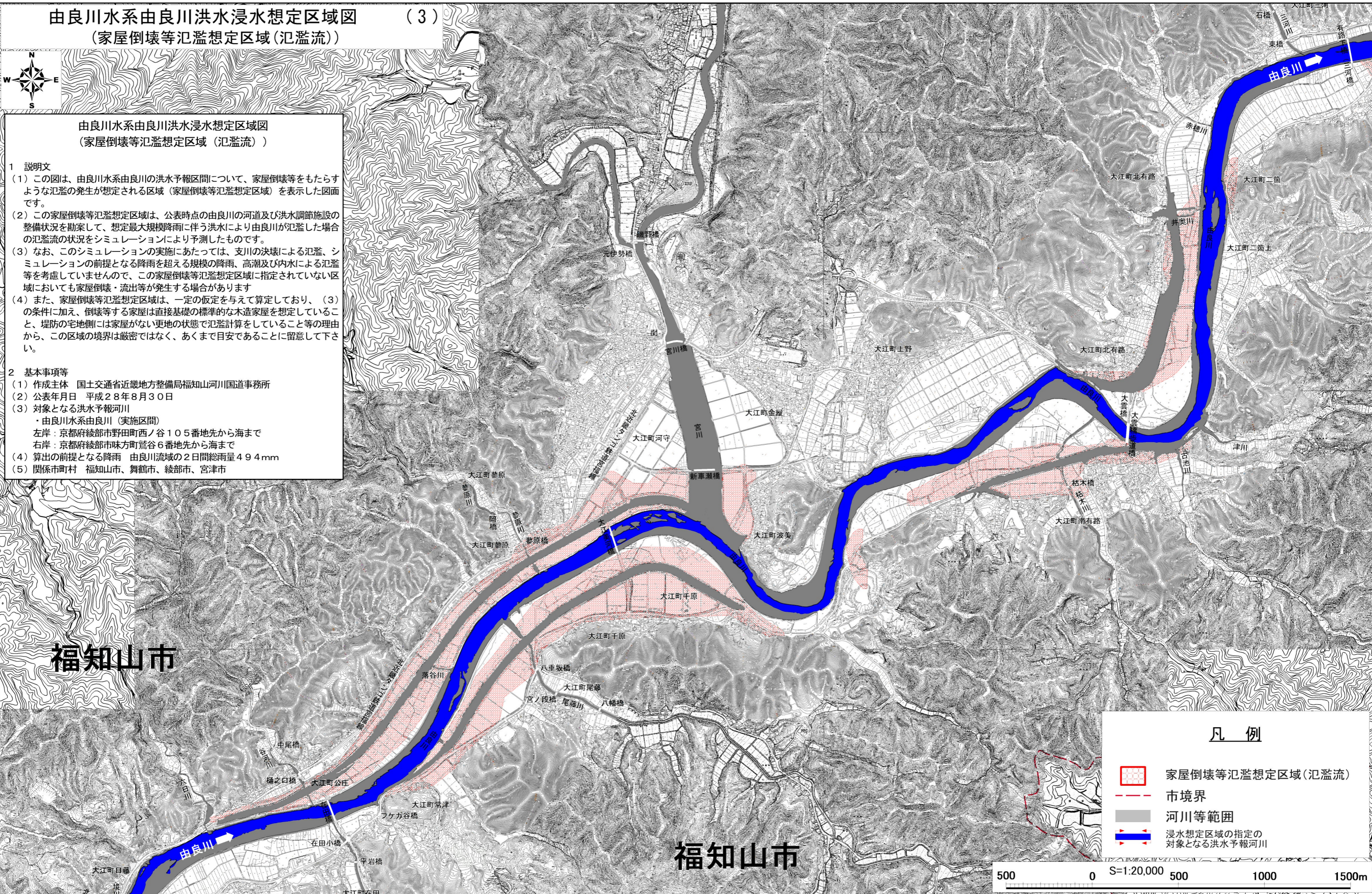
この地図の作成に当たっては、国土地理院長の承認を得て、同院発行の基盤地図情報を使用した。(承認番号 平28情使、第251号)
 この地図は、福知山市長の承認を得て、同市発行の2500分の1地形図を複製したものである。(承認番号 平成28年6月27日 都計収発第137号)
 この資料は、舞鶴市長の承認を得て、同市1/2,500白図を複製したものである。(承認番号 平成28年6月20日 舞建都第101号)

由良川水系由良川洪水浸水想定区域図 (3) (家屋倒壊等氾濫想定区域(氾濫流))



由良川水系由良川洪水浸水想定区域図 (家屋倒壊等氾濫想定区域(氾濫流))

- 1 説明文
- (1) この図は、由良川水系由良川の洪水予報区間について、家屋倒壊等をもたらすような氾濫の発生が想定される区域(家屋倒壊等氾濫想定区域)を表示した図面です。
 - (2) この家屋倒壊等氾濫想定区域は、公表時点の由良川の河道及び洪水調節施設の整備状況を勘案して、想定最大規模降雨に伴う洪水により由良川が氾濫した場合の氾濫流の状況をシミュレーションにより予測したものです。
 - (3) なお、このシミュレーションの実施にあたっては、支川の決壊による氾濫、シミュレーションの前提となる降雨を超える規模の降雨、高潮及び内水による氾濫等を考慮していませんので、この家屋倒壊等氾濫想定区域に指定されていない区域においても家屋倒壊・流出等が発生する場合があります。
 - (4) また、家屋倒壊等氾濫想定区域は、一定の仮定を与えて算定しており、(3)の条件に加え、倒壊等する家屋は直接基礎の標準的な木造家屋を想定していること、堤防の宅地側には家屋がない更地の状態で氾濫計算をしていること等の理由から、この区域の境界は厳密ではなく、あくまで目安であることに留意して下さい。
- 2 基本事項等
- (1) 作成主体 国土交通省近畿地方整備局福知山河川国道事務所
 - (2) 公表年月日 平成28年8月30日
 - (3) 対象となる洪水予報河川
・由良川水系由良川(実施区間)
左岸：京都府綾部市野田町西ノ谷10番地先から海まで
右岸：京都府綾部市味方町麓谷6番地先から海まで
 - (4) 算出の前提となる降雨 由良川流域の2日間総雨量49.4mm
 - (5) 関係市町村 福知山市、舞鶴市、綾部市、宮津市



福知山市

福知山市

凡例

- 家屋倒壊等氾濫想定区域(氾濫流)
- 市境界
- 河川等範囲
- 浸水想定区域の指定の対象となる洪水予報河川



この地図の作成にあたっては、国土地理院長の承認を得て、同院発行の基盤地図情報を使用した。(承認番号 平28情使、第251号)
この地図は、福知山市長の承認を得て、同市発行の2500分の1地形図を複製したものである。(承認番号 平成28年6月27日 都計収発第137号)

由良川水系由良川洪水浸水想定区域図 (4)
(家屋倒壊等氾濫想定区域(氾濫流))



由良川水系由良川洪水浸水想定区域図
(家屋倒壊等氾濫想定区域(氾濫流))

- 1 説明文**
- (1) この図は、由良川水系由良川の洪水予報区間について、家屋倒壊等をもたらすような氾濫の発生が想定される区域(家屋倒壊等氾濫想定区域)を表示した図面です。
 - (2) この家屋倒壊等氾濫想定区域は、公表時点の由良川の河道及び洪水調節施設の整備状況を勘案して、想定最大規模降雨に伴う洪水により由良川が氾濫した場合の氾濫流の状況をシミュレーションにより予測したものです。
 - (3) なお、このシミュレーションの実施にあたっては、支川の決壊による氾濫、シミュレーションの前提となる降雨を超える規模の降雨、高潮及び内水による氾濫等を考慮していませんので、この家屋倒壊等氾濫想定区域に指定されていない区域においても家屋倒壊・流出等が発生する場合があります。
 - (4) また、家屋倒壊等氾濫想定区域は、一定の仮定を与えて算定しており、(3)の条件に加え、倒壊等する家屋は直接基礎の標準的な木造家屋を想定していること、堤防の宅地側には家屋がない更地の状態で氾濫計算をしていること等の理由から、この区域の境界は厳密ではなく、あくまで目安であることを留意して下さい。
- 2 基本事項等**
- (1) 作成主体 国土交通省近畿地方整備局福知山河川国道事務所
 - (2) 公表年月日 平成28年8月30日
 - (3) 対象となる洪水予報河川
 - ・由良川水系由良川(実施区間)
 - 左岸：京都府綾部市野田町西ノ谷105番地先から海まで
 - 右岸：京都府綾部市味方町鷺谷6番地先から海まで
 - (4) 算出の前提となる降雨 由良川流域の2日間総雨量49.4mm
 - (5) 関係市町村 福知山市、舞鶴市、綾部市、宮津市

福知山市

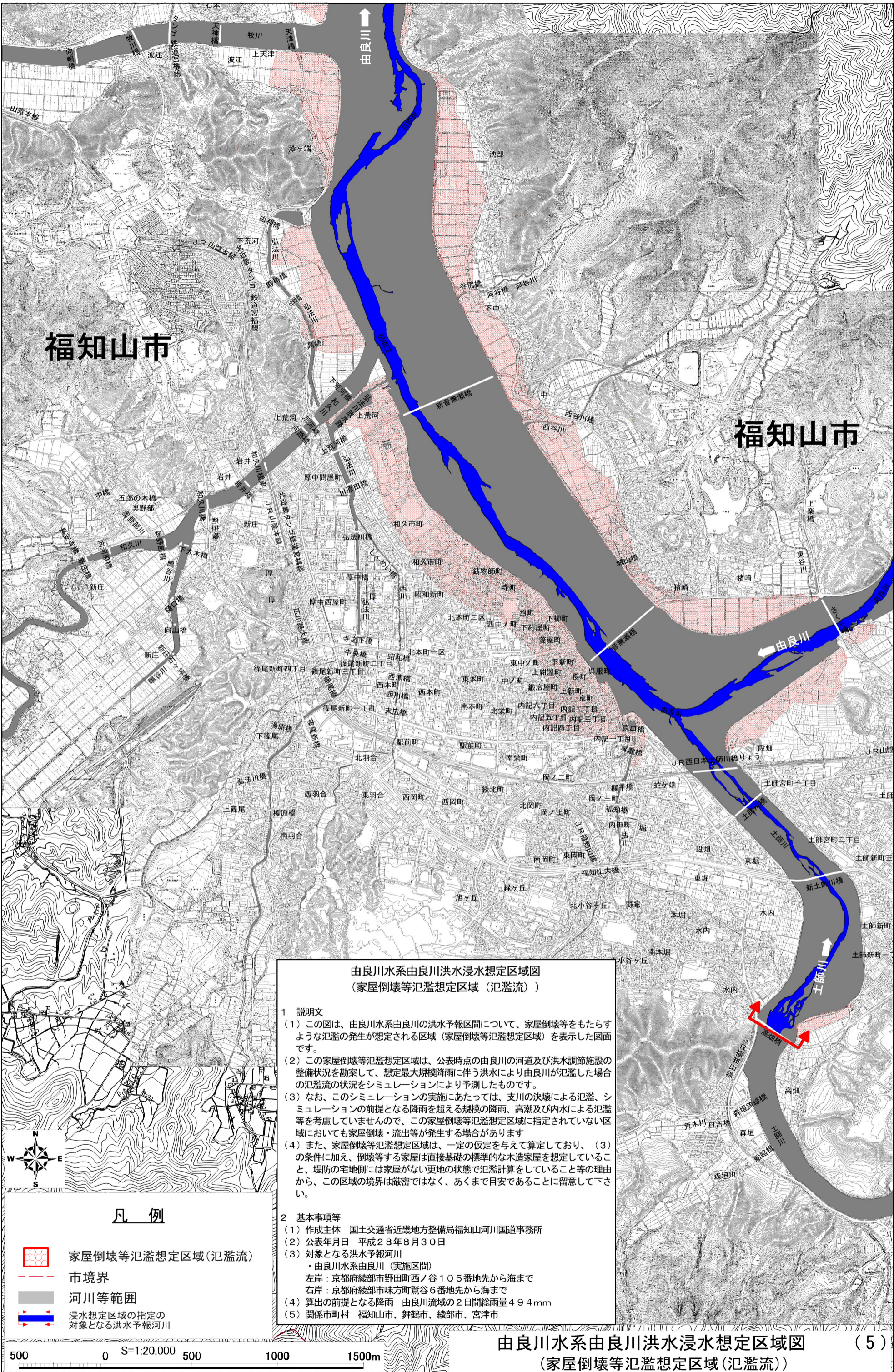
福知山市

凡例

- 家屋倒壊等氾濫想定区域(氾濫流)
- 市境界
- 河川等範囲
- 浸水想定区域の指定の対象となる洪水予報河川



この地図の作成に当たっては、国土地理院長の承認を得て、同院発行の基盤地図情報を使用した。(承認番号 平28情使、第251号)
この地図は、福知山市長の承認を得て、同市発行の2500分の1地形図を複製したものである。(承認番号 平成28年6月27日 都計収発第137号)



福知山市

福知山市

**由良川水系由良川洪水浸水想定区域図
(家屋倒壊等氾濫想定区域(氾濫流))**

1 説明文
 (1) この図は、由良川水系由良川の洪水予報区間について、家屋倒壊等をもたらすような氾濫の発生が想定される区域(家屋倒壊等氾濫想定区域)を表示した図面です。
 (2) この家屋倒壊等氾濫想定区域は、公表時点の由良川の河道及び洪水調節施設の整備状況を勘案して、想定最大規模降雨に伴う洪水により由良川が氾濫した場合の氾濫流の状況をシミュレーションにより予測したものです。
 (3) なお、このシミュレーションの実施にあたっては、支川の決壊による氾濫、シミュレーションの前提となる降雨を超える規模の降雨、高潮及び内水による氾濫等を考慮していませんので、この家屋倒壊等氾濫想定区域に指定されていない区域においても家屋倒壊・流出等が発生する場合があります
 (4) また、家屋倒壊等氾濫想定区域は、一定の仮定を与えて算定しており、(3)の条件に加え、倒壊等する家屋は直接基礎の標準的な木造家屋を想定していること、堤防の宅地側には家屋がない更地の状態で氾濫計算をしていること等の理由から、この区域の境界は厳密ではなく、あくまで目安であることに留意して下さい。

2 基本事項等
 (1) 作成主体 国土交通省近畿地方整備局福知山河川国道事務所
 (2) 公表年月日 平成28年8月30日
 (3) 対象となる洪水予報河川
 ・由良川水系由良川(実施区間)
 左岸：京都府綾部市野田町西ノ谷105番地先から海まで
 右岸：京都府綾部市味方町鷺谷6番地先から海まで
 (4) 算出の前提となる降雨 由良川流域の2日間総雨量49.4mm
 (5) 関係市町村 福知山市、舞鶴市、綾部市、宮津市

凡例

- 家屋倒壊等氾濫想定区域(氾濫流)
- 市境界
- 河川等範囲
- 浸水想定区域の指定の対象となる洪水予報河川

**由良川水系由良川洪水浸水想定区域図 (5)
(家屋倒壊等氾濫想定区域(氾濫流))**

この地図の作成に当たっては、国土地理院長の承認を得て、同院発行の基礎地図情報を使用した。(承認番号 平28情使、第251号)
 この地図は、福知山市長の承認を得て、同市発行の2500分の1地形図を複製したものである。(承認番号 平成28年6月27日 都計収発第137号)

由良川水系由良川洪水浸水想定区域図 (6)

(家屋倒壊等氾濫想定区域(氾濫流))



由良川水系由良川洪水浸水想定区域図 (家屋倒壊等氾濫想定区域(氾濫流))

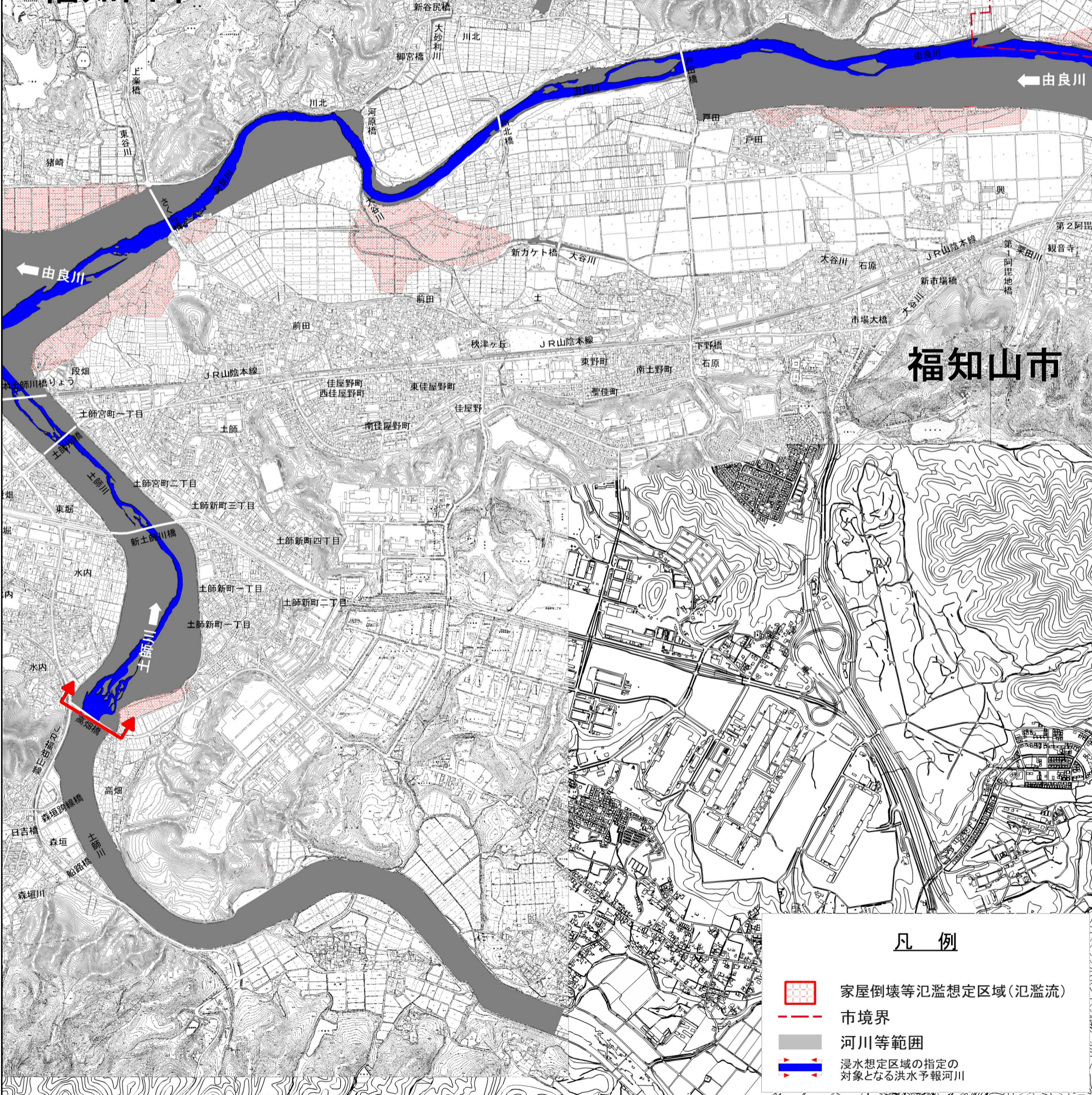
1 説明文

- (1) この図は、由良川水系由良川の洪水予報区間について、家屋倒壊等をもたらすような氾濫の発生が想定される区域(家屋倒壊等氾濫想定区域)を表示した図面です。
- (2) この家屋倒壊等氾濫想定区域は、公表時点の由良川の河道及び洪水調節施設の整備状況を勘案して、想定最大規模降雨に伴う洪水により由良川が氾濫した場合の氾濫流の状況をシミュレーションにより予測したものです。
- (3) なお、このシミュレーションの実施にあたっては、支川の決壊による氾濫、シミュレーションの前提となる降雨を超える規模の降雨、高潮及び内水による氾濫等を考慮していませんので、この家屋倒壊等氾濫想定区域に指定されていない区域においても家屋倒壊・流出等が発生する場合があります
- (4) また、家屋倒壊等氾濫想定区域は、一定の仮定を与えて算定しており、(3)の条件に加え、倒壊等する家屋は直接基礎の標準的な木造家屋を想定していること、堤防の宅地側には家屋がない更地の状態で氾濫計算をしていること等の理由から、この区域の境界は厳密ではなく、あくまで目安であることに留意して下さい。

2 基本事項等

- (1) 作成主体 国土交通省近畿地方整備局福知山河川国道事務所
- (2) 公表年月日 平成28年8月30日
- (3) 対象となる洪水予報河川
・由良川水系由良川(実施区間)
左岸：京都府綾部市野田町西ノ谷105番地先から海まで
右岸：京都府綾部市味方町鷺谷6番地先から海まで
- (4) 算出の前提となる降雨 由良川流域の2日間総雨量494mm
- (5) 関係市町村 福知山市、舞鶴市、綾部市、宮津市

福知山市



福知山市

凡例

- 家屋倒壊等氾濫想定区域(氾濫流)
- 市境界
- 河川等範囲
- 浸水想定区域の指定の対象となる洪水予報河川

500 0 S=1:20,000 500 1000 1500m

この地図の作成に当たっては、国土地理院長の承認を得て、同院発行の基盤地図情報を使用した。(承認番号 平28情使、第251号)
この地図は、福知山市長の承認を得て、同市発行の2500分の1地形図を複製したものである。(承認番号 平成28年6月27日 都計収発第137号)
この地図は、綾部市長の承認を得て、同市発行の2500分の1地形図を複製したものである。(承認番号 平成28年6月21日 28綾都計第1490号)

由良川水系由良川洪水浸水想定区域図 (7) (家屋倒壊等氾濫想定区域(氾濫流))

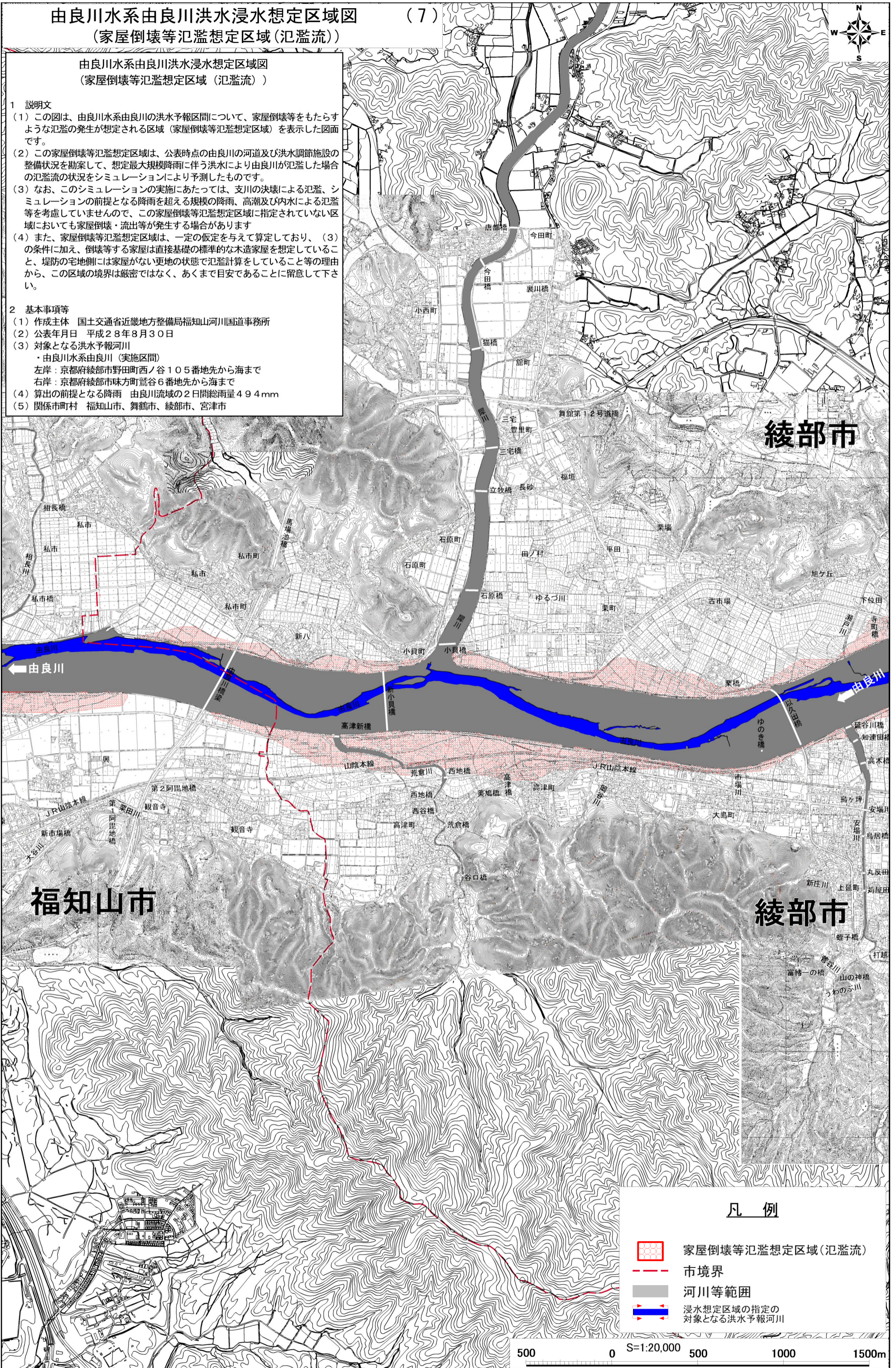
由良川水系由良川洪水浸水想定区域図 (家屋倒壊等氾濫想定区域(氾濫流))

1 説明文

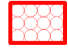



- (1) この図は、由良川水系由良川の洪水予報区間について、家屋倒壊等をもたらすような氾濫の発生が想定される区域(家屋倒壊等氾濫想定区域)を表示した図面です。
- (2) この家屋倒壊等氾濫想定区域は、公表時点の由良川の河道及び洪水調節施設の整備状況を勘案して、想定最大規模降雨に伴う洪水により由良川が氾濫した場合の氾濫流の状況をシミュレーションにより予測したものです。
- (3) なお、このシミュレーションの実施にあたっては、支川の決壊による氾濫、シミュレーションの前提となる降雨を超える規模の降雨、高潮及び内水による氾濫等を考慮していませんので、この家屋倒壊等氾濫想定区域に指定されていない区域においても家屋倒壊・流出等が発生する場合があります。
- (4) また、家屋倒壊等氾濫想定区域は、一定の仮定を与えて算定しており、(3)の条件に加え、倒壊等する家屋は直接基礎の標準的な木造家屋を想定していること、堤防の宅地側には家屋がない更地の状態で氾濫計算をしていること等の理由から、この区域の境界は厳密ではなく、あくまで目安であることに留意して下さい。

2 基本事項等

- (1) 作成主体 国土交通省近畿地方整備局福知山河川国道事務所
- (2) 公表年月日 平成28年8月30日
- (3) 対象となる洪水予報河川
・由良川水系由良川(実施区間)
左岸：京都府綾部市野田町西ノ谷105番地先から海まで
右岸：京都府綾部市味方町蔵谷6番地先から海まで
- (4) 算出の前提となる降雨 由良川流域の2日間総雨量494mm
- (5) 関係市町村 福知山市、舞鶴市、綾部市、宮津市



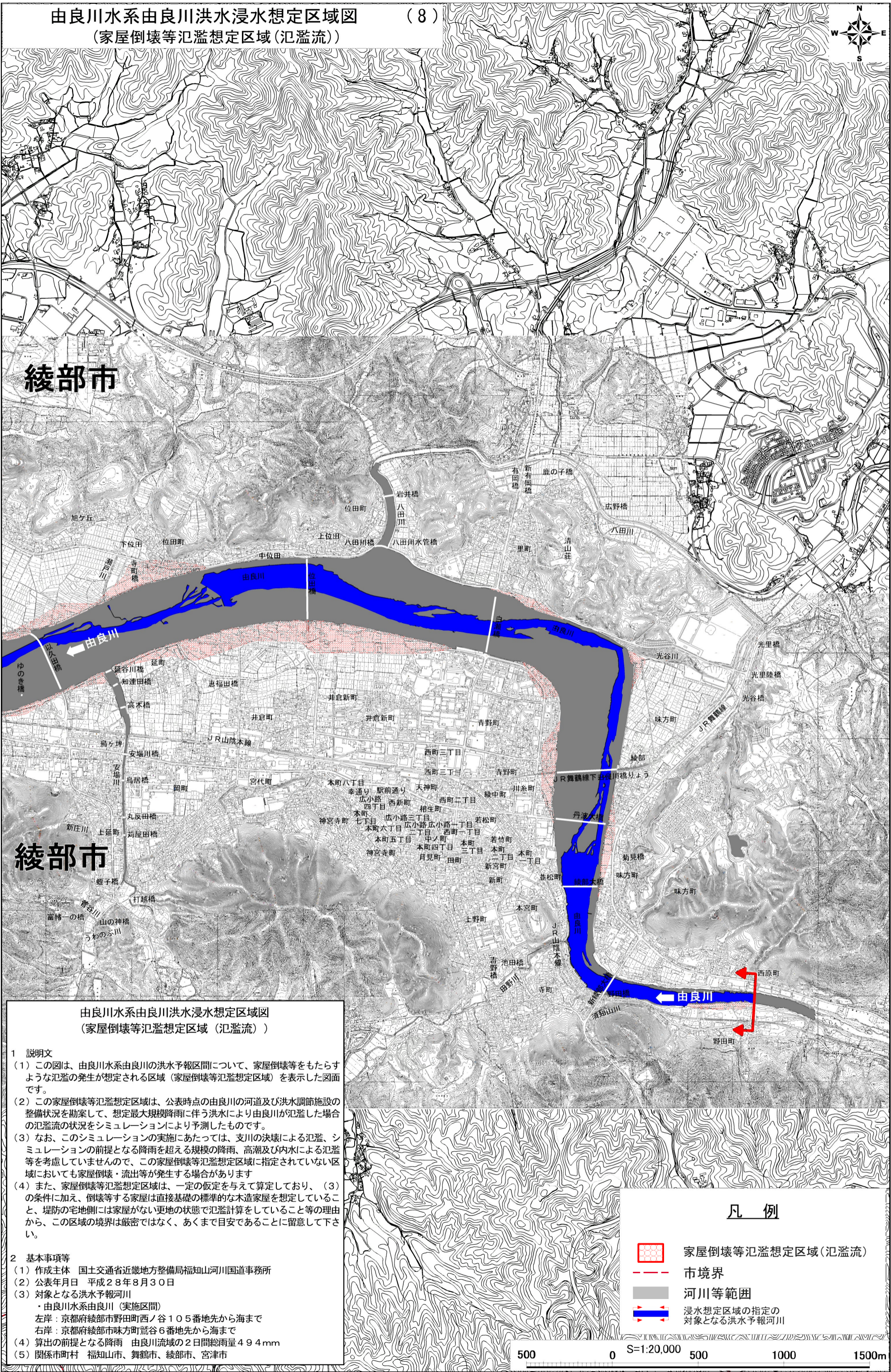
凡例

-  家屋倒壊等氾濫想定区域(氾濫流)
-  市境界
-  河川等範囲
-  浸水想定区域の指定の対象となる洪水予報河川

500 0 S=1:20,000 500 1000 1500m

この地図の作成に当たっては、国土地理院長の承認を得て、同院発行の基盤地図情報を使用した。(承認番号 平28情使、第251号)
この地図は、福知山市長の承認を得て、同市発行の2500分の1地形図を複製したものである。(承認番号 平成28年6月27日 都計収発第137号)
この地図は、綾部市長の承認を得て、同市発行の2500分の1地形図を複製したものである。(承認番号 平成28年6月21日 28綾都計第1490号)

由良川水系由良川洪水浸水想定区域図 (8)
(家屋倒壊等氾濫想定区域(氾濫流))



由良川水系由良川洪水浸水想定区域図
(家屋倒壊等氾濫想定区域(氾濫流))





1 説明文

- (1) この図は、由良川水系由良川の洪水予報区間について、家屋倒壊等をもたらすような氾濫の発生が想定される区域(家屋倒壊等氾濫想定区域)を表示した図面です。
- (2) この家屋倒壊等氾濫想定区域は、公表時点の由良川の河道及び洪水調節施設の整備状況を勘案して、想定最大規模降雨に伴う洪水により由良川が氾濫した場合の氾濫流の状況をシミュレーションにより予測したものです。
- (3) なお、このシミュレーションの実施にあたっては、支川の決壊による氾濫、シミュレーションの前提となる降雨を超える規模の降雨、高潮及び内水による氾濫等を考慮していませんので、この家屋倒壊等氾濫想定区域に指定されていない区域においても家屋倒壊・流出等が発生する場合があります。
- (4) また、家屋倒壊等氾濫想定区域は、一定の仮定を与えて算定しており、(3)の条件に加え、倒壊等する家屋は直接基礎の標準的な木造家屋を想定していること、堤防の宅地側には家屋がない更地の状態で氾濫計算をしていること等の理由から、この区域の境界は厳密ではなく、あくまで目安であることに留意して下さい。

2 基本事項等

- (1) 作成主体 国土交通省近畿地方整備局福知山河川国道事務所
- (2) 公表年月日 平成28年8月30日
- (3) 対象となる洪水予報河川
・由良川水系由良川(実施区間)
左岸: 京都府綾部市野田町西ノ谷105番地先から海まで
右岸: 京都府綾部市味方町鷺谷6番地先から海まで
- (4) 算出の前提となる降雨 由良川流域の2日間総雨量494mm
- (5) 関係市町村 福知山市、舞鶴市、綾部市、宮津市

凡例

-  家屋倒壊等氾濫想定区域(氾濫流)
-  市境界
-  河川等範囲
-  浸水想定区域の指定の対象となる洪水予報河川

500 0 S=1:20,000 500 1000 1500m