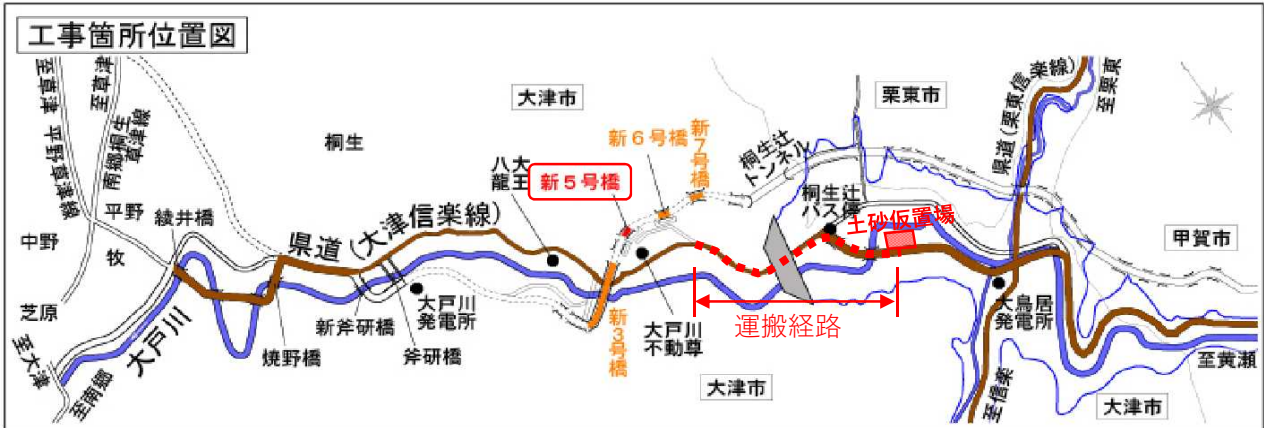




## 工事名

### 大津信楽線新5号橋下部その他工事

(付替県道 新5号橋の橋台を2基施工します。道路掘削部の法面を補強します。)



## 現場位置図

【工事の進捗】 A1橋台、A2橋台の掘削が終わり、躯体工事を進めています。  
 【今後の予定】 7月下旬頃に躯体工事が完了する予定です。  
 また8号切土部の法面補強が残っているので、引き続き施工します。



西村建設(株)施工  
新5号橋

9号切土工

工事の進捗状況：A1橋台の深礎杭の掘削中に大きな転石が発現しました。  
 転石を撤去するために発破を行い、掘削しました。(下写真)

#### 1. 転石発現、発破にて撤去

発現した転石があり掘削が進みません。局所を掘り下げる為、**発破**が必要となります。



#### 2. 発破にて撤去

転石に深さ1m程度の削孔を行い、火薬や雷管をセットします。



#### 3. 飛散防止対策

発破時に転石が飛散するので、敷き鉄板、防爆シートにて飛散を防止します。



発破を行います!

発破!

#### 4. 発破完了!

小さく粉々になり容易に撤去できました。



発破を併用し作業を進め、無事に所定の深さまで掘削できました。



発破時には通行の安全確保のため、県道16号線を一時通行止めとさせていただきます。無事に発破作業が終了しました。ご協力ありがとうございました。



# 大津信楽線付替工事ニュース

平成30年6月18日

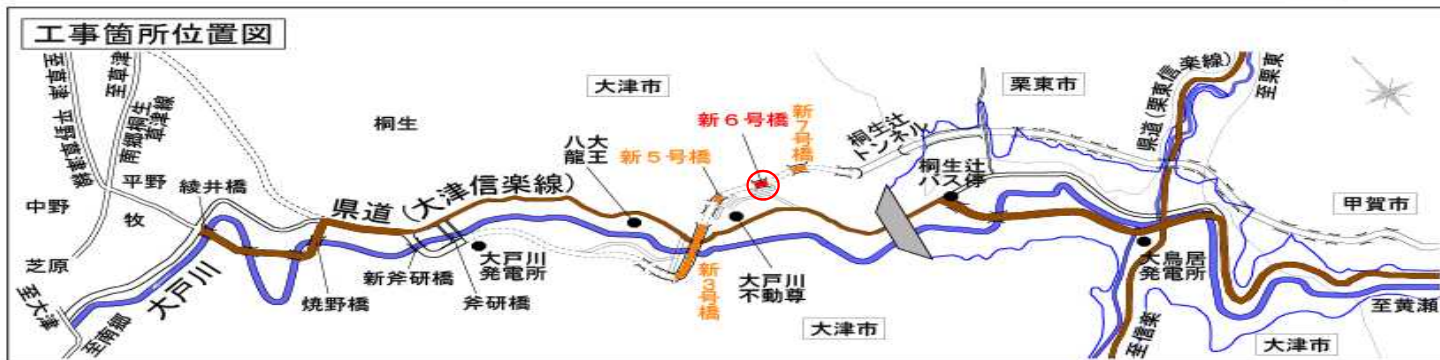


バックバーはQRコードを読み込み大戸川ダム工事事務所HPへ



## 工事名：大津信楽線新6号橋下部その他工事

(付替県道新6号橋の橋台を2基施工します。橋台を施工するための工事中仮橋26mを施工します。)



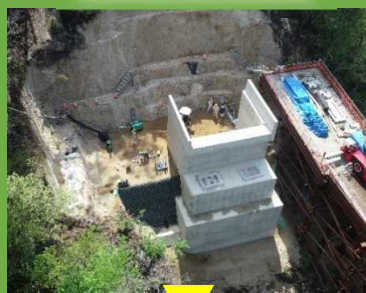
### 今後の予定

A2橋台側が完成しました。A1橋台側ももう少しで完成です。構造物完成後はクレーンを橋台から下ろす作業となります。

6号橋側から大津市街を望む



### A2橋台盛土施工状況



A2橋台完成



### 補強土壁盛土締め状況



### 盛土の現場密度試験



### 現場密度試験とは

現場に深さ10cm程度の円筒状の穴を掘り、掘り出した土の重量、穴の体積から、施工中の土の締め密度(締め割合)を求め、盛土の品質を確認します。



株式会社 内田組

【現場事務所】滋賀県大津市上田上桐生町地先

【電話】 077-545-3171

【FAX】 077-549-1355

安全 第一

工事完成にむけてもう少しです。引き続きご協力をお願いいたします。







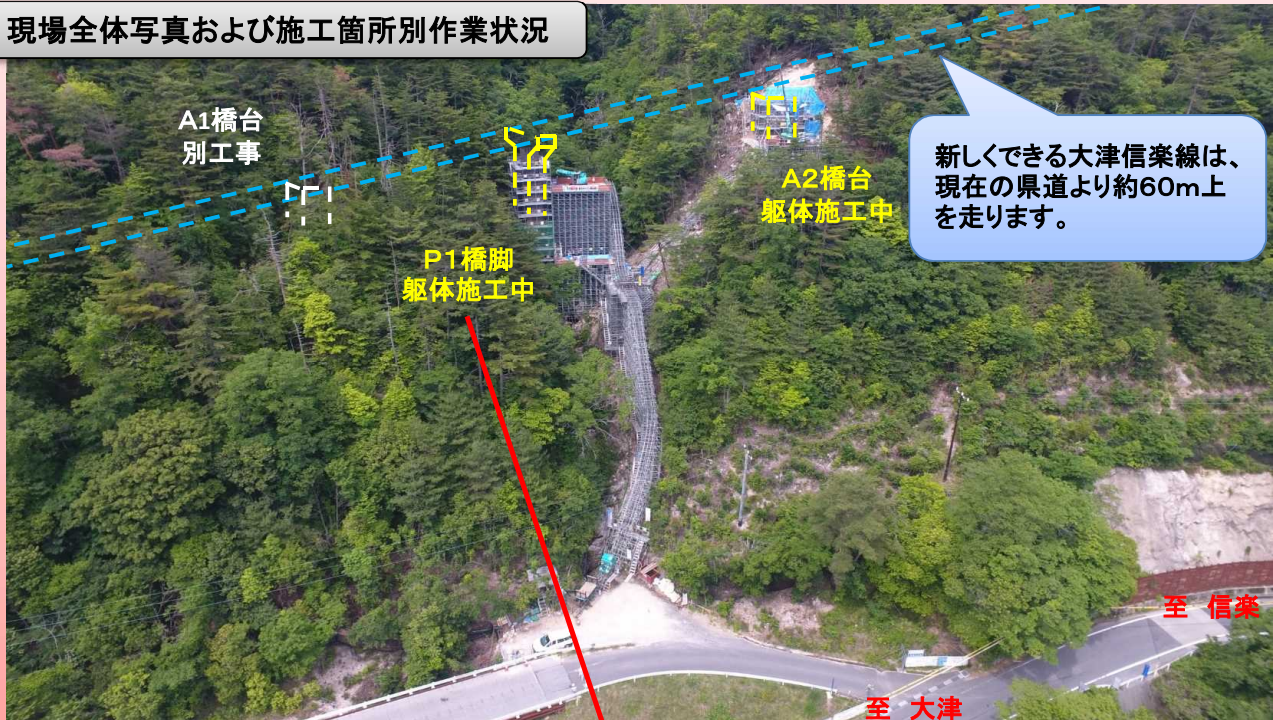
バックナンバーはQRコードを読み込み大戸川ダム工事事務所HPへ

## 工事箇所位置図



工事名:大津信楽線新7号橋下部工工事 (大戸川右岸側の橋梁の橋台と橋脚を2基施工します)

## 現場全体写真および施工箇所別作業状況



### 1次施工



### 現在2次施工中



株式会社 桑原組 大津信楽線新7号橋作業所

現場事務所: 滋賀県大津市上田上桐生町桐生辻バス停裏

TEL:077-549-1139 FAX:077-549-1152







工事名：大津信楽線新6号橋上部工工事  
(付替県道新6号橋の橋梁を施工します。)



新6号橋の橋梁部分を施工します、駒井ハルテックです。

現在工事中の下部工(橋台)の上に、鉄の橋桁(鋼橋)を架けます。

鋼橋は、工場で製作した部材を現場に運んで大型クレーンで架設します。

新6号橋は、全長64mもある大きな橋のため、トラックで運べる長さ(10mくらい)に分割して製作します。

現在は、和歌山県にある工場で鉄板(鋼板)を切断・加工する工程が始まっています。

今年8月頃から現場の準備を行い、10月頃に橋桁の架設を行います。

地域の皆様のご理解を得ながら施工していきますので、宜しくお願い致します。

【現在の進捗】

・和歌山工場に鋼板が入荷し切断・加工がスタートしました

【今後の予定】

・切断した鋼板を橋桁の形に組み立てます



【駒井ハルテック 和歌山工場】



【工場製作時現場代理人】



【設計担当】

立派な橋を作ります！





# 新規 大津信楽線付替工事ニュース

平成30年6月18日



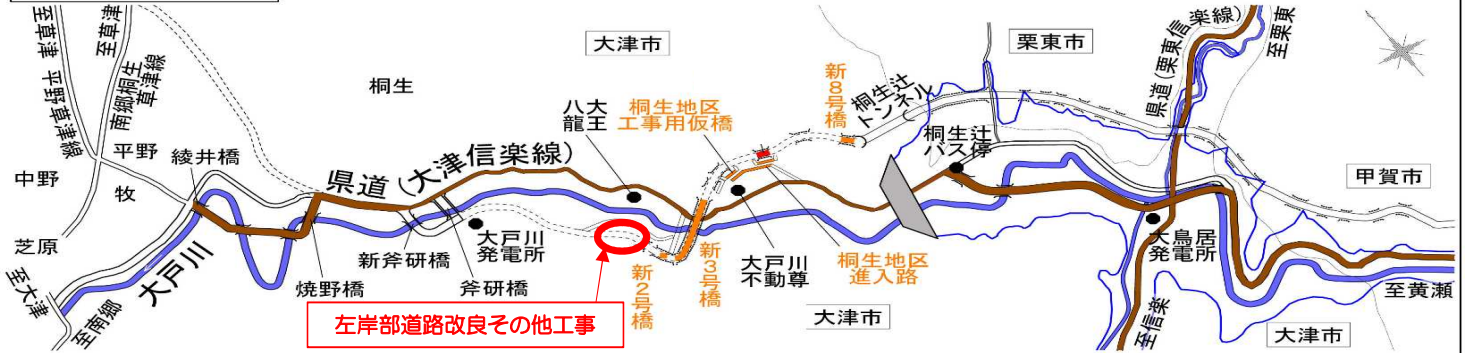
パツパバーは  
QRコードを讀込  
み大戸川ダム工  
事事務所HPへ

## 工事名：大津信楽線左岸部道路改良その他工事

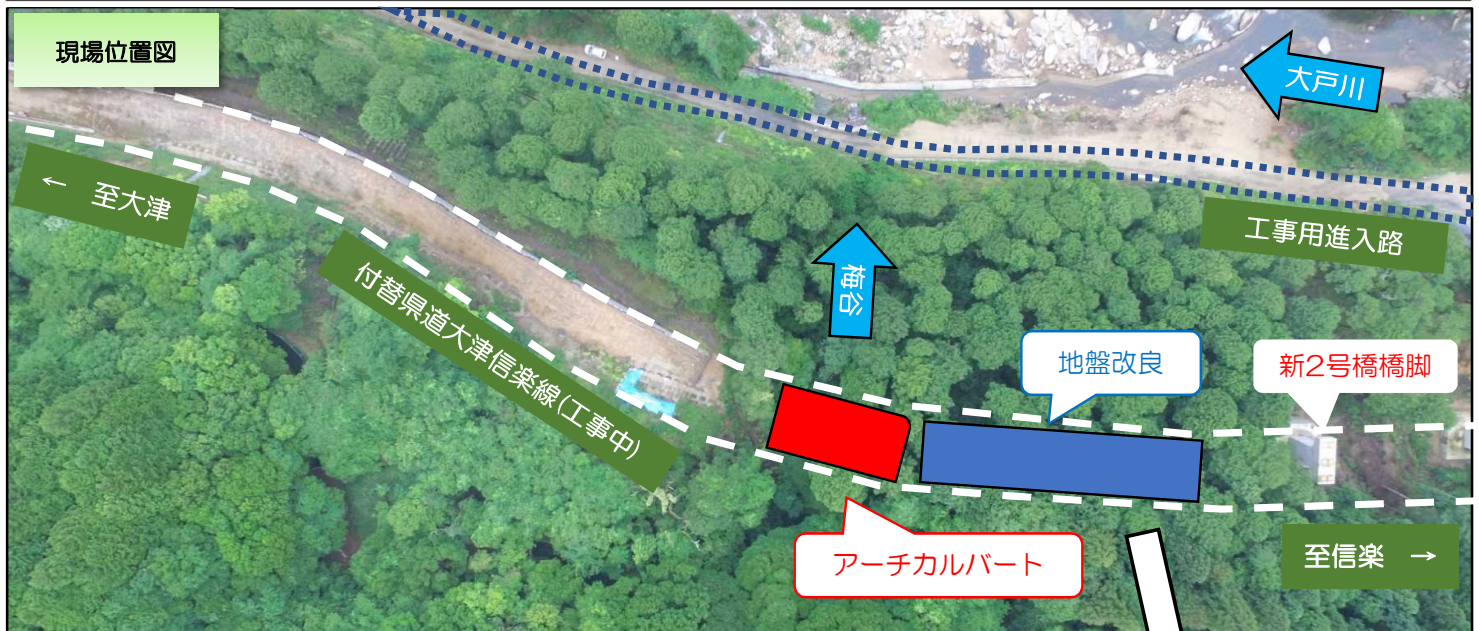
(大戸川左岸側にプレキャスト製品のアーチカルバートを設置、道路下(擁壁部分)の地盤改良を行います。)



### 工事箇所位置図



### 現場位置図



### 現場代理人から一言

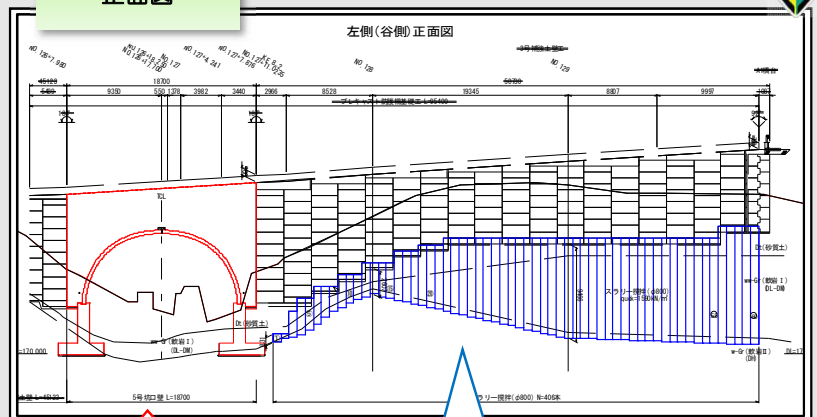
大津信楽線左岸部道路改良その他工事の施工を行う西村建設(株)です。今回の工事は道路下の地盤改良を行った後、梅谷にプレキャスト製品のアーチカルバートを設置します。

工事中は何かとご迷惑をお掛けする事になるかと思いますが、事故ゼロ・早期完了を目指して施工していきますので、ご理解とご協力の程よろしくお願い致します。



現場代理人：森田圭一

### 正面図



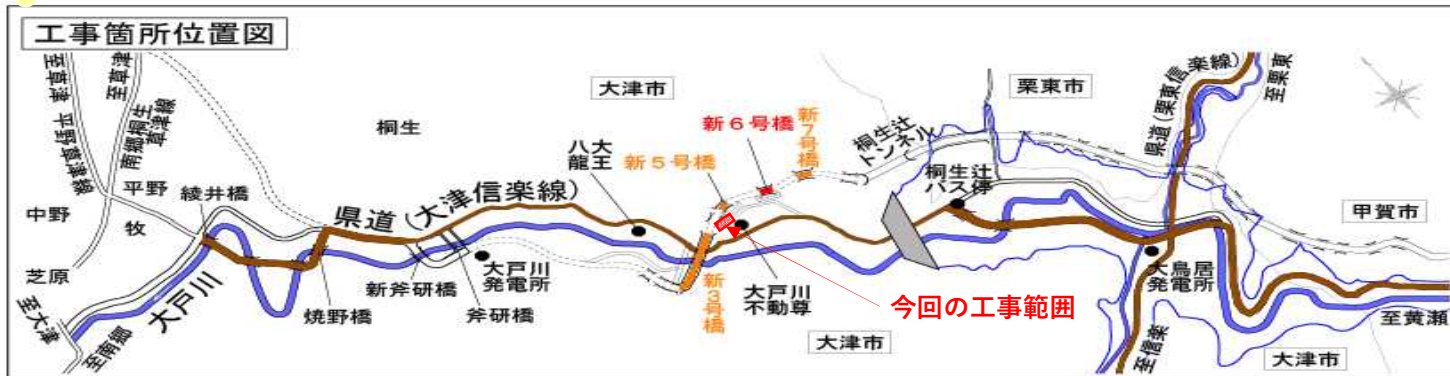
アーチカルバート

地盤改良





工事名：大津信楽線工事用進入路設置その他工事  
(新4号橋を施工するために、過年度に設置された工事用仮橋を延長します。)



この度、県道大津信楽線上田上桐生町地先におきまして、『大津信楽線工事用進入路設置その他工事』を下記のとおりに行うことになりました。

工事の施工に伴い皆様には何かとご迷惑をおかけしますが、安全に十分配慮して施工を行いますので、ご理解とご協力を賜りますようお願いいたします。

工事場所：滋賀県大津市上田上桐生町地先

工 期：平成30年3月29日～平成31年2月28日

請負者名：西村建設株式会社



現場位置図



今回施工する  
仮橋

新5号橋下部その他工事(施工中)



西村建設株式会社  
NISHIMURA CONSTRUCTION CO., LTD.

現場代理人：若林 毅

現場事務所：大津市上田上桐生町地先

事務所TEL：077-549-0202

