

# 大津信楽線付替工事ニュース

平成30年5月18日

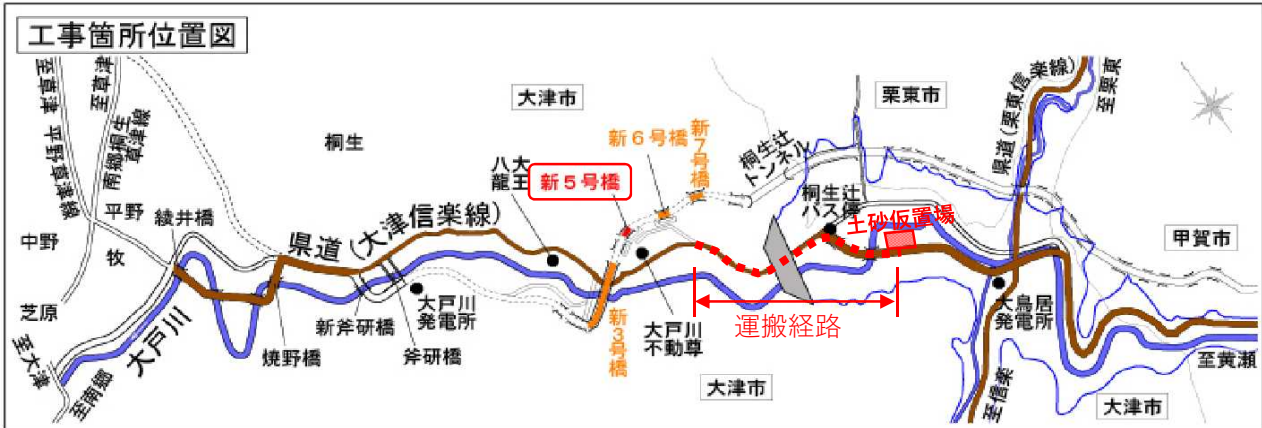


バックパ-はQ  
Rコードを讀込  
み大戸川ダム工  
事事務所HPへ

## 工事名

### 大津信楽線新5号橋下部その他工事

(付替県道 新5号橋の橋台を2基施工します。道路掘削部の法面を補強します。)



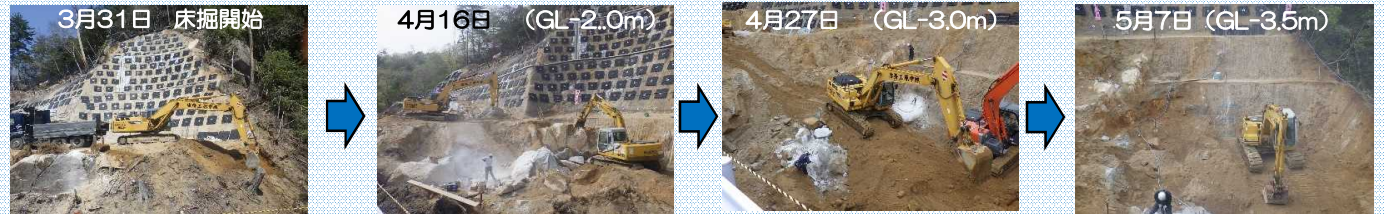
## 現場位置図

- 【工事の進捗】 8号及び9号切土工部にて橋台の床掘作業、法面補強作業を行い、大型ダンプトラックにて5月下旬まで土砂運搬を進めています。
- 【今後の予定】 5月17日から深礎工（発破作業有り）の作業を進めていきます。



工事の進捗状況：A1橋台の床掘箇所を撮影した進捗状況写真（下写真）です。  
大きな転石が多く発現し、大型ブレイカーやセリ矢にて小割りし撤去を行っていますが、作業が思うように進みません。焦らず安全第一で作業を行い工事完成を目指します。

### A1橋台 床掘部



### 転石の小割作業（セリ矢）



# 大津信楽線付替工事ニュース

平成30年5月18日



パツパツは  
QRコードを読み  
み大戸川ダム工  
事事務所HPへ

## 工事名：大津信楽線新6号橋下部その他工事

(付替県道新6号橋の橋台を2基施工します。橋台を施工するための工所用仮橋26mを施工します。)

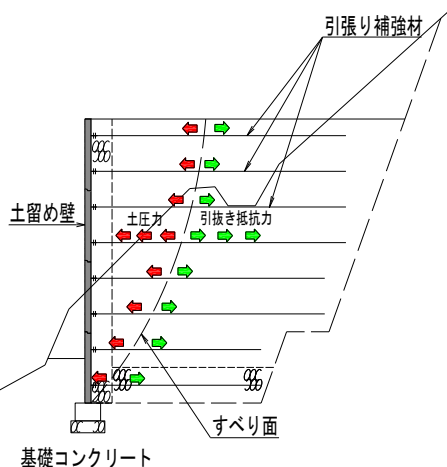


### 工事箇所位置図



補強土壁工施工中

### 補強土壁工法のメカニズム



補強土壁工法のメカニズムは、土留め壁に作用する土圧力に対し盛土材に敷設した引張り補強材の引抜き抵抗力によって釣合いを保ち、土留め壁の効果を発揮させるものです。

基礎の上に土留め壁を設置



盛土材投入敷均し



締固・敷均して高さの調整



引張り補強材の長さ確認をして設置



### 安全 第一

県道16号通行者の  
皆さんへお願い  
10tダンプによる土砂置場  
からの運搬を行います。ご理  
解とご協力をお願い致します。



# 大津信楽線付替工事ニュース

平成30年5月18日



バックナンバーはQRコードを読み込み大戸川ダム工事事務所HPへ

## 工事箇所位置図



**工事名:大津信楽線新7号橋下部工工事** (大戸川右岸側の橋梁の橋台と橋脚を2基施工します)

## 現場全体写真および施工箇所別作業状況



P1橋脚



P1橋脚

最大高さ 24.7m  
鉄筋量 約54t  
コンクリート 約270m<sup>3</sup>

分かりやすく説明するための3D模型です。

ビルの8階くらいの  
たかさでしょうか...



株式会社 桑原組 大津信楽線新7号橋作業所

現場事務所: 滋賀県大津市上田上桐生町桐生辻バス停裏

TEL:077-549-1139 FAX:077-549-1152

