

# 大津信楽線付替工事ニュース



バックナンバーはQRコードを読み込み大戸川ダム工事事務所HPへ

工事名：大津信楽線新3号橋工事(大戸川の上空40mを横断する長さ267mの橋梁上下部工事です。)

平成30年2月9日



## 平成30年1月22日 『牧町天空大橋』 橋桁連結式典

平成27年2月から着工いたしました橋りょう工事も3年の歳月をへてようやく完成を迎えました。新年を迎えて間もない1月22日、地域の皆様をはじめお世話になった皆様へ感謝とお披露目として、橋桁連結式ならびに橋名披露を行うことができました。例年のない寒さが続いた1月でしたが、式典当日は雪や風に見舞われることもなく、穏やかな冬空のもと式典が行われました。

### 【式典の様子】



式典が終わって記念撮影や橋面の見学などをして頂きました。



ドローンによる記念撮影

ダムサイト(予定地)

ダムサイト(予定地)をバックに記念撮影



川田建設(株) **KAWADA CONSTRUCTION CO., LTD.**  
 大津信楽線新3号橋工事事務所  
 〒520-2161  
 滋賀県大津市上田上桐生町地先  
 TEL : 077-549-0103  
 FAX : 077-549-0109

携帯からは、こちらのQRコードを読み込んでください。HPにつながります。↓↓↓↓↓↓↓



# 大津信楽線付替工事ニュース

平成30年2月9日



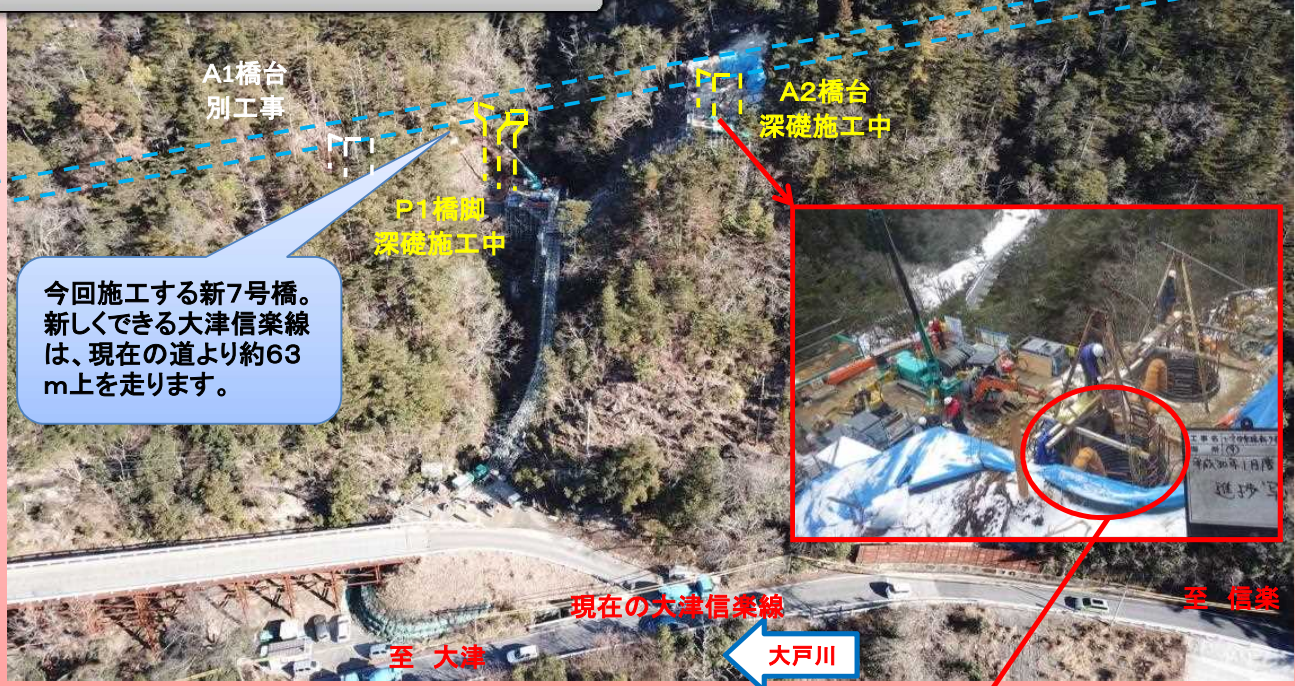
バックナンバーはQRコードを読み込み大戸川ダム工事事務所HPへ

## 工事箇所位置図



工事名:大津信楽線新7号橋下部工工事 (大戸川右岸側の橋梁の橋台と橋脚を2基施工します)

## 現場全体写真および施工箇所別作業状況



今回施工する新7号橋。新しくできる大津信楽線は、現在の道より約63m上を走ります。

## モノレールでの土砂運搬



お知らせ  
3月中旬までの発破作業に伴い、1日1回2分程度の一時通行止めを行っています。御協力よろしくお願いします。

深礎施工中のA2橋台です。直径2.0mと狭いため発破以外は、手作業です。



直径2.0m

株式会社 桑原組 大津信楽線新7号橋作業所

現場事務所: 滋賀県大津市上田上桐生町桐生辻バス停裏

TEL:077-549-1139 FAX:077-549-1152



# 大津信楽線付替工事ニュース

平成30年2月9日

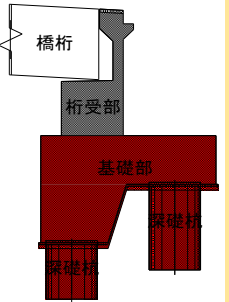


ハッパバーは  
QRコードを読み込み  
大戸川ダム工  
事事務所HPへ

工事名：大津信楽線新6号橋下部その他工事  
(付替県道新6号橋の橋台を2基施工します。橋台を施工するための工所用仮橋26mを施工します。)



【1月までの進捗状況  
及び今月の予定】



赤色着色部（基礎部）まで  
コンクリート打設が完了し  
ました。  
今月は桁受け部まで進める  
予定です。

橋台コンクリートの施工状況です。 寒中はコンクリートが固まるまでに、水分が凍ってしまいます。

新6号橋現場 堰堤

堰堤の水柱です

気温の低下により川も凍ってしまいます。

温度を5℃以上に保ち、品質の劣化を防ぎます。

石油ヒーターで保温します。 シート内の気温上昇 コンクリートの表面仕上げ

寒い時期はコンクリート表面の硬化に時間を要します。表面仕上げを完了が深夜12時となりました。

株式会社 内田組  
【現場事務所】滋賀県大津市上田上桐生町地先  
【電話】 077-545-3171  
【FAX】 077-549-1355

現場は寒い所なので  
路面凍結や現場内での  
スリップ事故に気を  
付けます。



# 大津信楽線付替工事ニュース

平成30年2月9日



パケットはQRコードを読み込み大戸川が工事事務所HPへ

## 工事名

### 大津信楽線新5号橋下部その他工事

(付替県道 新5号橋の橋台を2基施工します。道路掘削部の法面を補強します。)



## 現場位置図

【工事の進捗】 8号及び9号切土工部より掘削作業、法面補強作業を行い、大型ダンプトラックにて土砂運搬を進めています。  
【今後の予定】 今月も同様の作業を進めていきます。



転石の撤去作業：現在、道路掘削を行っています、法面内に転石が発現しています。道路構築に支障があり撤去が必要です。

### 1. 転石発現

掘削中の法面に転石が発現し、撤去が必要です。大型プレーカーでは振動で法面が崩壊するため、振動を最小限に抑えた作業が必要です。



### 2. セリ矢にて撤去

振動を最小限に抑えるため、人力にて撤去します。転石を削孔し、セリ矢(くさび)を打込み小割りを行います。



### 3. 静的破砕剤

大型で硬い石はセリ矢(くさび)では歯が立ちません。そこで、削孔した穴に静的破砕剤(膨張剤)を注入し、小割りを行います。



### 4. 法面整形完了

転石を撤去した法面に、格子状のプレートを固定(法面補強作業)し、法面の崩壊を抑えます。

