

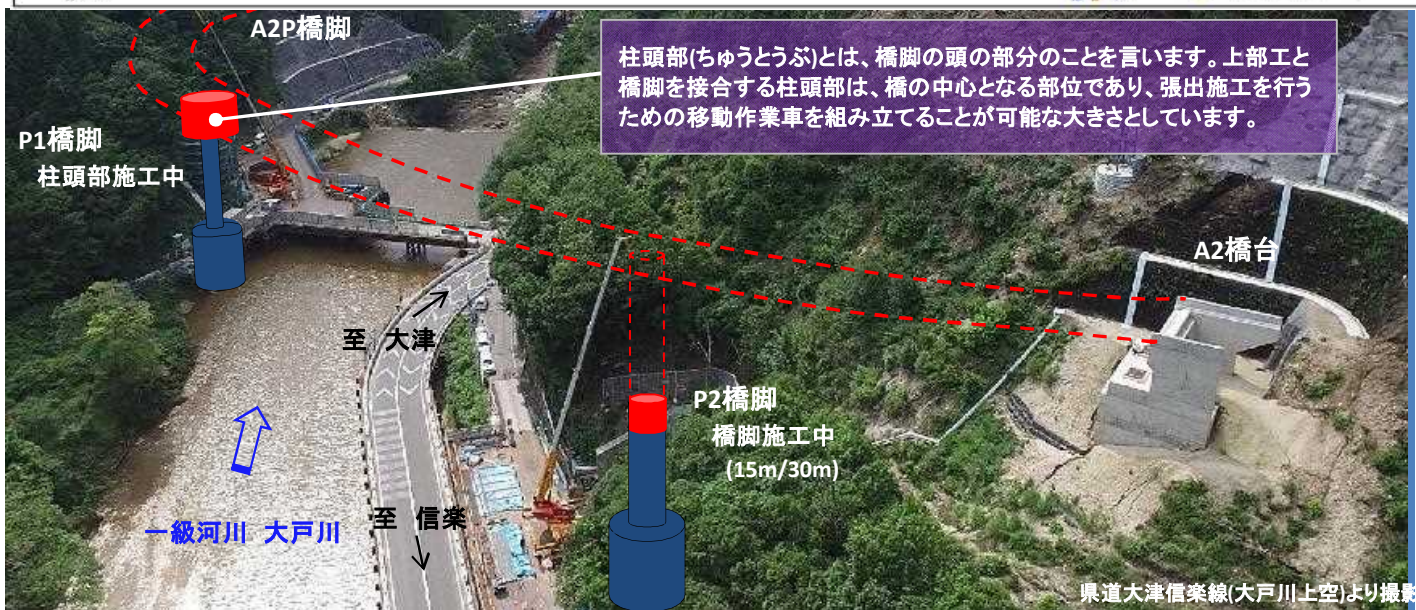
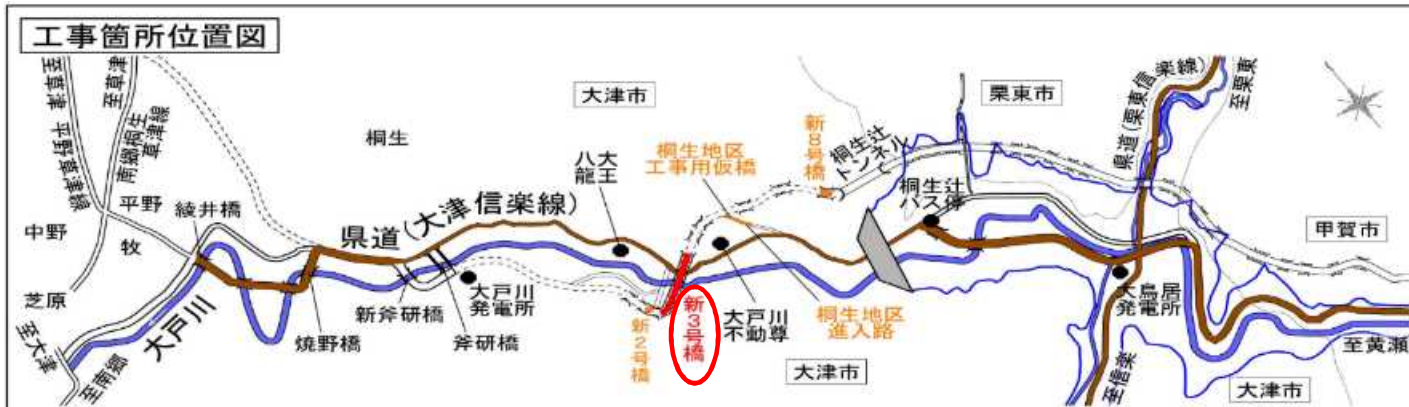
大津信楽線付替工事ニュース



バックナンバーはQRコードを読み込み大戸川ダム工事事務所HPへ

工事名 : 大津信楽線新3号橋工事(大戸川の上空薬40mを横断する長さ276mの橋梁工事です。)

平成28年10月17日



インターンシップの実施

インターンシップ受け入れや現場との調整を担当しています。大阪支店工務課の好川です。



【インターンシップとは】

インターンシップとは、学生が一定期間企業などの中で研修生として働き、自分の将来に関連のある就業体験を行える制度です。

当現場では、多くの人が協力して構造物(橋りょうの上下部)をつくり上げていく一体感を感じてもらえるよう、毎年「施工管理」実務型のインターンシップを実施しています。昨年度は技術系の女子大学生、今年度は技術系の大学生と高等専門学校生を迎え入れました。何気なく見ている土木構造物に多くの若い学生さんに興味を持ってもらい、モノづくりの魅力を感じてもらえればと思います。

川田建設(株) **KAWADA**



大津信楽線新3号橋工事事務所

<http://kawadaken.co.jp/construction/otsu/>

〒520-2161

滋賀県大津市上田上桐生町地先

TEL : 077-549-0103

FAX : 077-549-0109



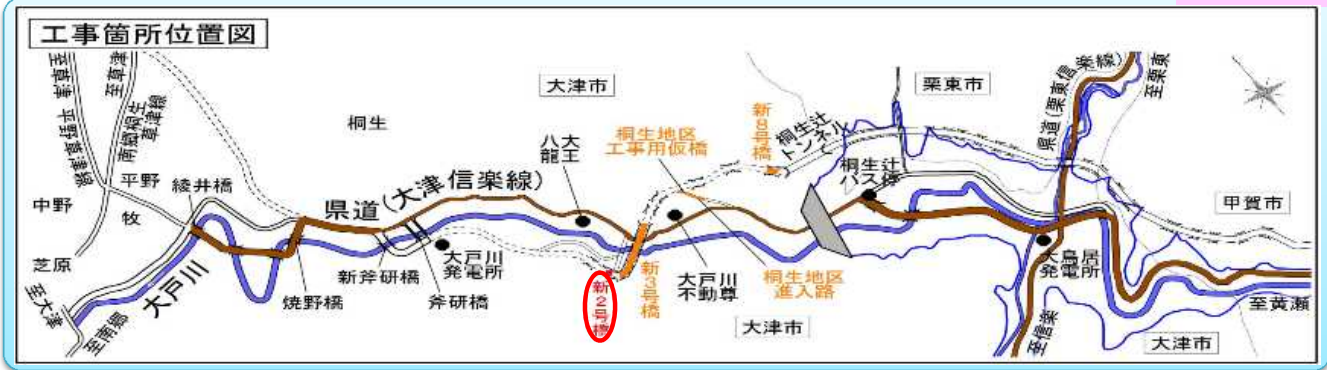
←携帯からは、こちらのQRコードを読み込んでください。HPにつながります。

大津信楽線付替工事ニュース

平成28年10月17日



バックナンバーはQRコードを読み込み大戸川ダム工事事務所HPへ



工事名: 大津信楽線新2号橋下部工工事 (大戸川左岸側の新2号橋の柱を3基施工します)

現場全体写真および施工箇所別作業状況



A2P橋脚が完成しました



これらの穴の部分に橋脚と橋桁を連結する装置が座ります。

3LDK 2建て 述べ床面積100m2程度... 小さな1戸建てみたいな大きさです。

A2P橋脚の躯体(最大高さ・約7m、幅・7.5m、奥行・7m
コンクリート体積・260m³、鉄筋・12.6t)

5月中旬より作業を始め、4ヶ月半...ようやく完成しました。本工事でも、一番狭く高い所にあり 機械と材料の運搬には 苦労しました。



なかなかの出来栄です。

桐生地区進入路工事



バックナンバーはQRコードを読み込み大戸川ダム工事事務所HPへ

平成28年10月17日

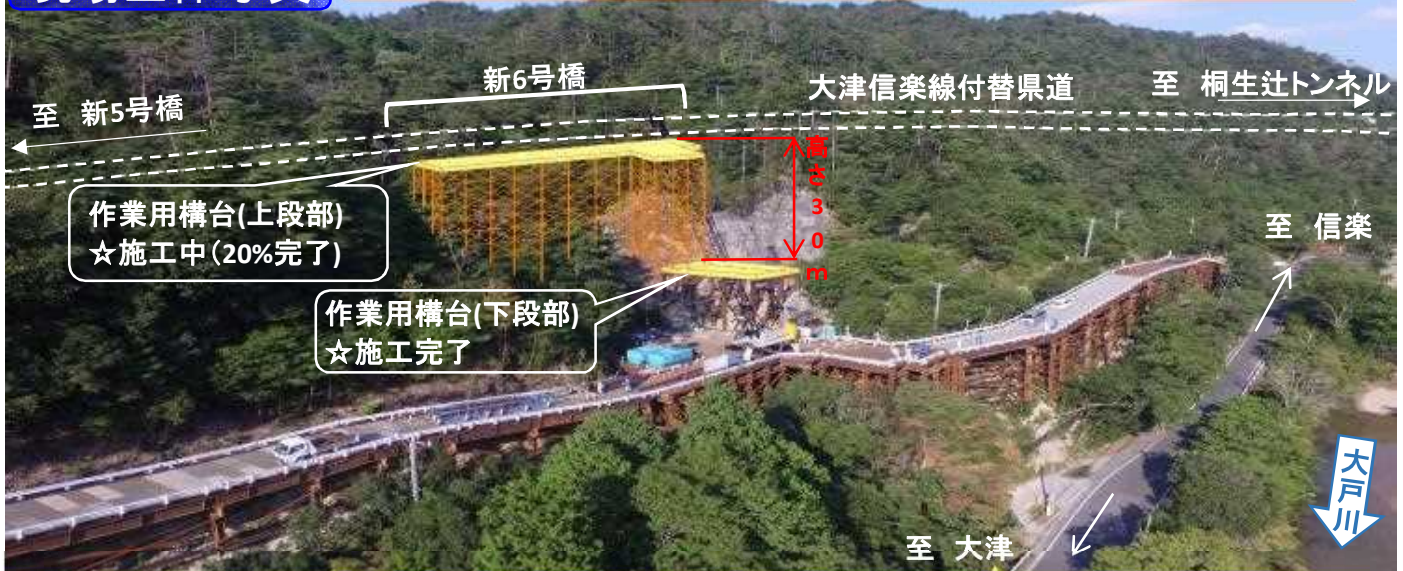
(現在の県道より約50m高所に付替県道を作るための進入路として、H鋼等で柱を組立その上に鉄製の床で通路並びに階段上の作業スペース(作業構台)を作る工事です。)



現在、作業用構台(上段部)の施工を行っています。作業用構台(下段部)の施工は完了しました。

現場全体写真

作業用構台は、付替え県道の新6号橋を作る際に利用されます。



高所作業はお手のもの!! 「スパイダー工法」 // // // 県道から52mの高さに到達

現在、作業用構台(下段部)にクレーンを据えて、高さ30mの作業構台(上段部)を組み立てています。高所における空中での鋼材の組立は危険きわまりない作業となります。そこで威力を発揮するのが「スパイダー工法」(電動ゴンドラ設備)という新しく開発された技術です。ゴンドラ内からの作業となるので安全と作業環境が改善されています。



作業用構台(上段部)施工状況



スパイダー工法(電動ゴンドラ設備)



株式会社 金子工務店

大津信楽線桐生地区進入路工事作業所

現場事務所
滋賀県大津市上田上桐生町地先
TEL: 077-549-1182
FAX: 077-549-1182

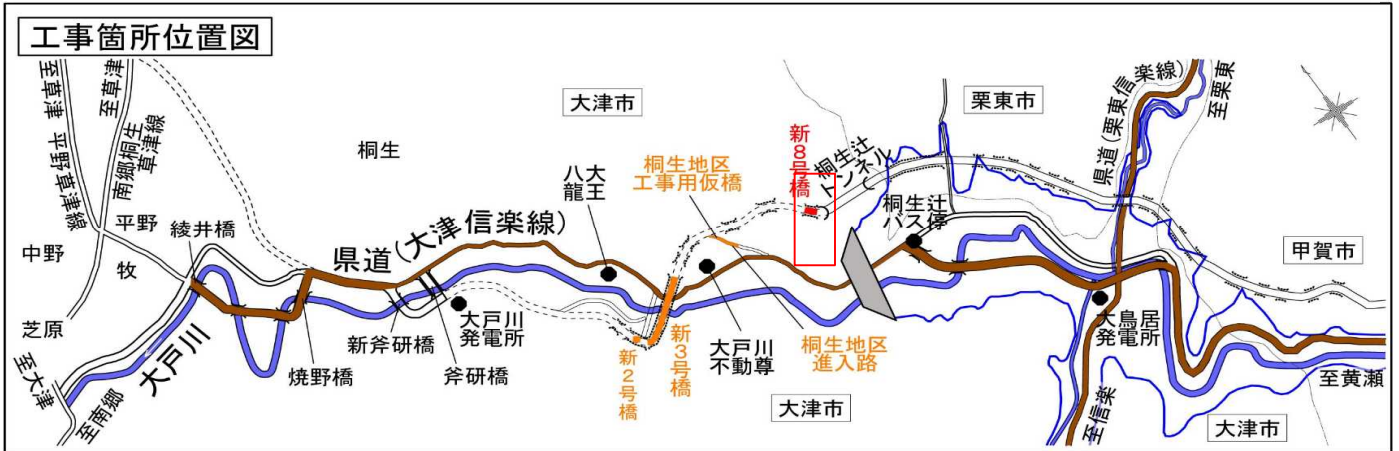
大津信楽線付替工事ニュース

平成28年10月17日



バックナンバーはQRコードを読み込み大戸川ダム工事事務所HPへ

工事名:大津信楽線新8号橋上部工工事 (付替県道桐生辻トンネルから西側に約56m橋桁を施工します)



ワイヤーブリッジ(空中通路)が設置完成しました。今後、桁を架ける為の機材の準備を行います。

橋梁の施工箇所はトンネル側のヤード(工事のための重機やクレーンを配置するスペース)が狭く、橋梁の横及び反対側にもクレーンが配置出来ない等、一筋縄では進まない困難さがあります。土木現場は地形形状・自然環境など千差万別です。積み重ねた経験を糧に知恵を絞り、自然に逆らわずに、たまにある失敗も克服して、質の高い社会インフラを後世に引き継いでまいります。

また、このあたりは携帯電話の電波状況が良くないのですが、増幅機を設置することにより、トンネル内に配置した詰所内でも携帯電話の通話、インターネットの接続が可能になりました。

休憩所周りが暗いのはトンネル内のためです



極東興和 株式会社

KYOKUTO KOWA

現場事務所:大津市大江4丁目19-19
TEL:077-572-9973

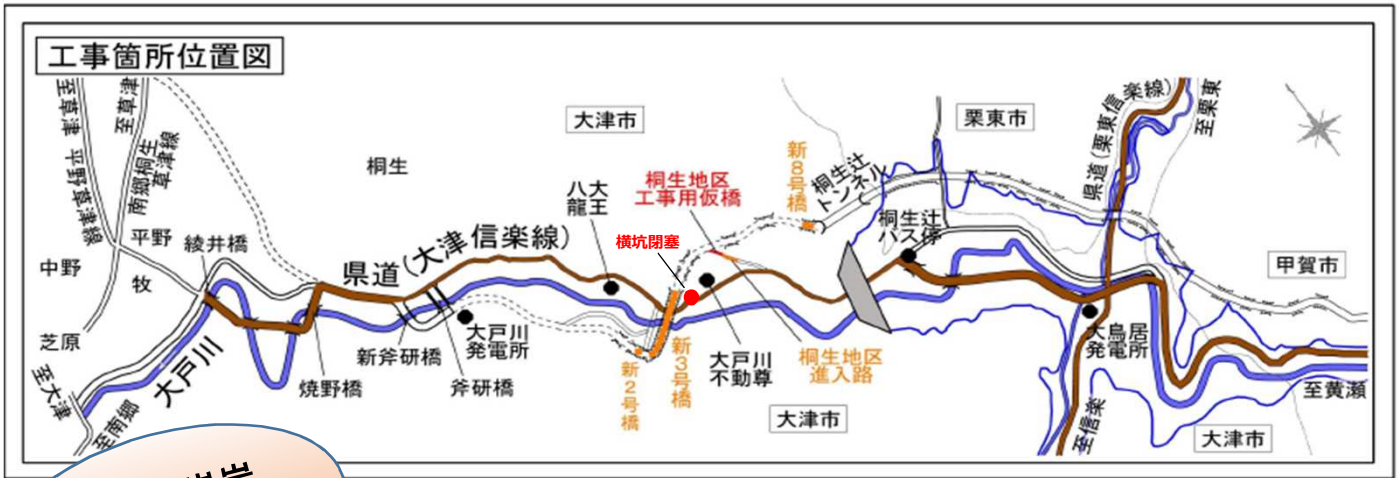
現場作業所:大津市上田上桐生町地先

監理技術者:湯浅 功 現場代理人:沼口 尚忠



「ウツパ」はQRコードを読み込み大戸川の工事事務所HPへ

工事名：大津信楽線桐生地区工食用仮橋設置工事（工食用仮橋設置及び横坑を閉塞する工事です）



田上花崗岩
土中を探查

ダム本体地盤調査の役割を終えた横坑を閉塞します。紙面にてダムサイトの山腹深く掘削された閉塞前の土中の様子を紹介します。

今回長さ約540mの横孔にコンクリートを流し込み閉塞させます。掘削されてから45年が経過。地盤に緩みが発生し、土留めに使用されている板材も損傷が進んでいます。場所によっては地盤がずり落ち、地下水がせき止められています。

コンクリートによる閉塞は、人間が坑内に入り行われます。作業中、落盤などから安全を確保するため坑壁点検を行っています。点検には酸素濃度計とトランシーバーは必需品。崩れそうなところは再度土留め板を入れ込むなど補強を行い、安全確保のうえ本作業に入ります。



横坑坑口



高さは1.8m 幅は1.3m

内部の様子



酸素濃度計



酸素濃度を測っています。



横坑閉塞調査動画へGO

横坑内調査の様子を収録した動画をご覧ください。左のQRコードをスマホで読み取り、YouTube動画を再生してください。

<https://youtu.be/X7ZAleEhll>



株式会社 松浦組

現場事務所：上田上大鳥居町

TEL：077-549-2155

現場代理人：高田 博

携帯：080-8348-9135