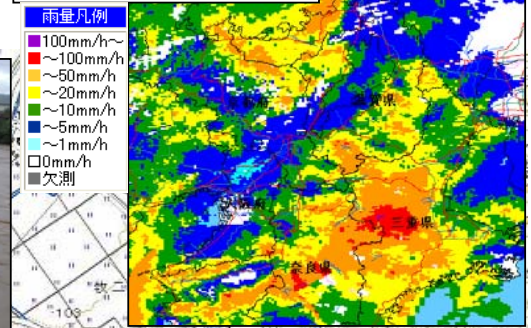


平成21年10月8日(木)台風18号による大戸川の出水状況 (写真は6:20~7:00 大戸川ダム工事事務所撮影)

近畿地方雨量レーダー
【10月8日3:20現在】



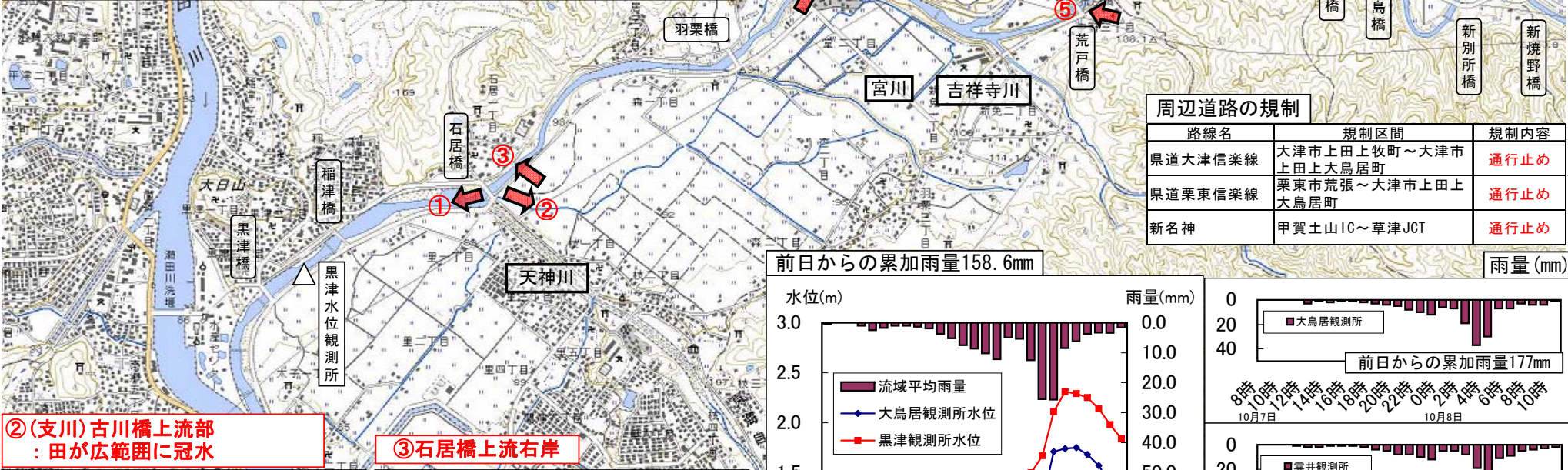
①石居橋下流



④堂村橋上流



⑤荒戸橋



周辺道路の規制

路線名	規制区間	規制内容
県道大津信楽線	大津市上田上牧町~大津市上田上大鳥居町	通行止め
県道栗東信楽線	栗東市荒張~大津市上田上大鳥居町	通行止め
新名神	甲賀土山IC~草津JCT	通行止め

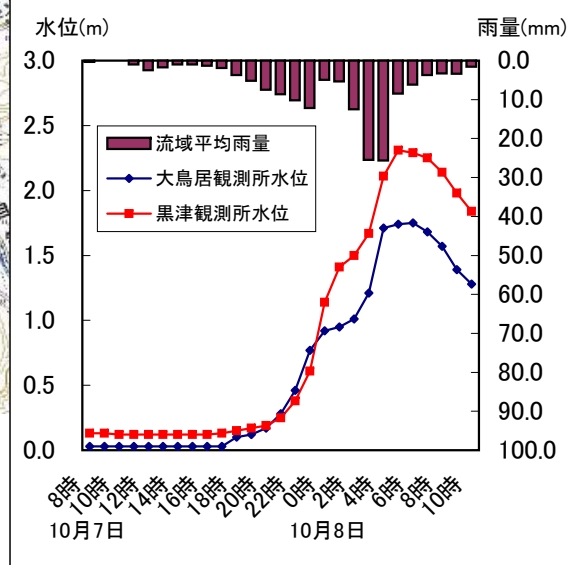
②(支川)古川橋上流部
: 田が広範囲に冠水



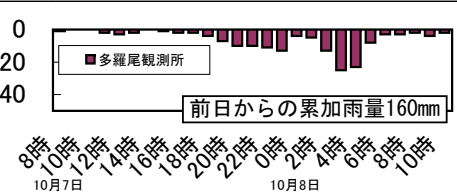
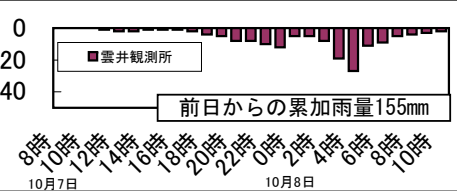
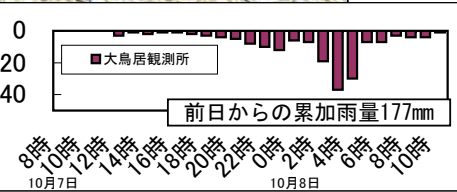
③石居橋上流右岸



前日からの累加雨量158.6mm



雨量(mm)



注) 本資料は速報であるため、今後、変更することがあります。