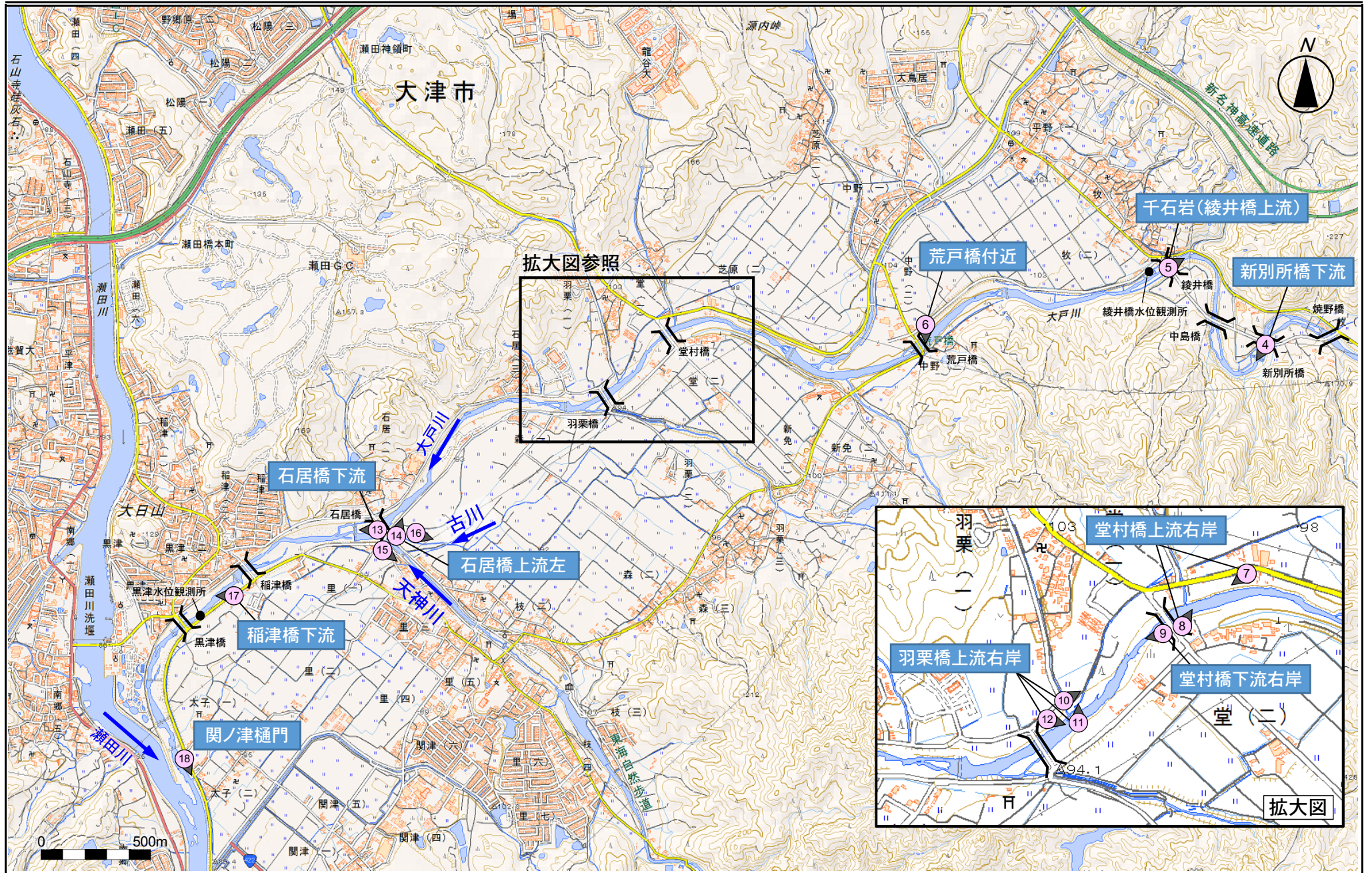


位置図



位置図



台風5号出水状況写真

平常時（撮影日：平成29年4月25日or5月9日）

台風5号通過時（撮影日：平成29年8月7日～8月8日）

①ダム予定地付近



※撮影日：平成29年5月9日



※撮影日：平成29年8月7日 16時20分頃

②新3号橋仮橋上流



※撮影日：平成29年5月9日



※撮影日：平成29年8月7日 16時20分頃

③斧研橋付近（上流左岸側より撮影）



※撮影日：平成29年5月9日



※撮影日：平成29年8月8日 4時50分頃

台風5号出水状況写真

平常時 (撮影日:平成29年4月25日or5月9日)

台風5号通過時(撮影日:平成29年8月7日~8月8日)

④新別所橋下流



※撮影日:平成29年5月9日



※撮影日:平成29年8月8日 4時50分頃

⑤千石岩(綾井橋上流)



※撮影日:平成29年5月9日



※撮影日:平成29年8月8日 5時00分頃

⑥荒戸橋付近(上流右岸側より撮影)



※撮影日:平成29年4月25日



※撮影日:平成29年8月8日 5時10分頃

台風5号出水状況写真

平常時 (撮影日:平成29年4月25日or5月9日)

台風5号通過時(撮影日:平成29年8月7日~8月8日)

⑦堂村橋上流右岸(H28浸水箇所)



※撮影日:平成29年4月25日



※撮影日:平成29年8月8日 5時20分頃

⑧堂村橋上流右岸(H28浸水箇所)



※撮影日:平成29年4月25日



※撮影日:平成29年8月8日 5時20分頃

⑨堂村橋下流右岸(災害復旧箇所)



※撮影日:平成29年4月25日



※撮影日:平成29年8月8日 5時20分頃

台風5号出水状況写真

平常時 (撮影日:平成29年4月25日or5月9日)

台風5号通過時(撮影日:平成29年8月7日～8月8日)

⑩羽栗橋上流右岸(H28浸水箇所)



※撮影日:平成29年4月25日



※撮影日:平成29年8月8日 5時20分頃

⑪羽栗橋上流右岸(H28浸水箇所)



※撮影日:平成29年4月25日



※撮影日:平成29年8月7日 17時30分頃

⑫羽栗橋上流右岸(H28浸水箇所)



※撮影日:平成29年4月25日



※撮影日:平成29年8月7日 17時30分頃

台風5号出水状況写真

平常時 (撮影日:平成29年4月25日or5月9日)

台風5号通過時(撮影日:平成29年8月7日~8月8日)

⑬石居橋下流



※撮影日:平成29年4月25日



※撮影日:平成29年8月8日 5時30分頃

⑭石居橋上流左岸



※撮影日:平成29年4月25日



※撮影日:平成29年8月8日 5時30分頃

⑮流入支川(天神川)上流側



※撮影日:平成29年4月25日



※撮影日:平成29年8月8日 5時40分頃

台風5号出水状況写真

平常時（撮影日：平成29年4月25日or5月9日）

台風5号通過時（撮影日：平成29年8月7日～8月8日）

⑯流入支川(古川)上流側



※撮影日：平成29年4月25日



※撮影日：平成29年8月7日 18時00分頃

⑰稲津橋下流



※撮影日：平成29年4月25日



※撮影日：平成29年8月7日 18時40分頃

⑱関ノ津樋門



※撮影日：平成29年6月13日



※撮影日：平成29年8月8日 11時00分頃