

緊急時に
活躍する

災害対策用機械

平成28年度版



国土交通省 近畿地方整備局

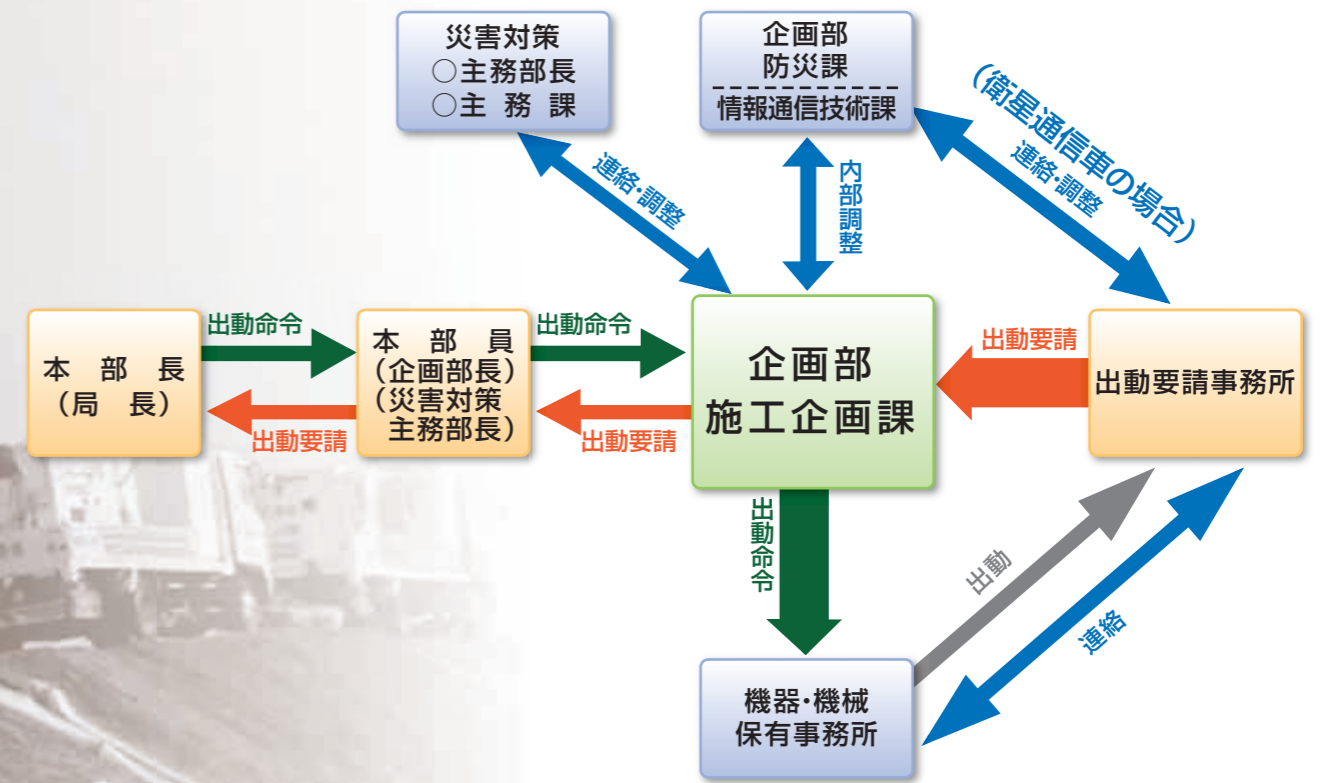
国民の安全・安心を確保するため 災害対策用機械は出動します。

国土交通省近畿地方整備局では、台風や地震などによる様々な災害から、地域住民の生命や財産を守り、さらに社会経済活動の維持を図るために、各種災害対策用機械を保有している。

近畿地方整備局では、いつ災害が起きても迅速な対応ができるように、常日頃から準備をしており、特に災害対策用機械については、定期的に車両や機器の点検整備や操作訓練などを実施しているところである。

もし災害が起こったら・・・

災害対策用機械の出動手続き系統図

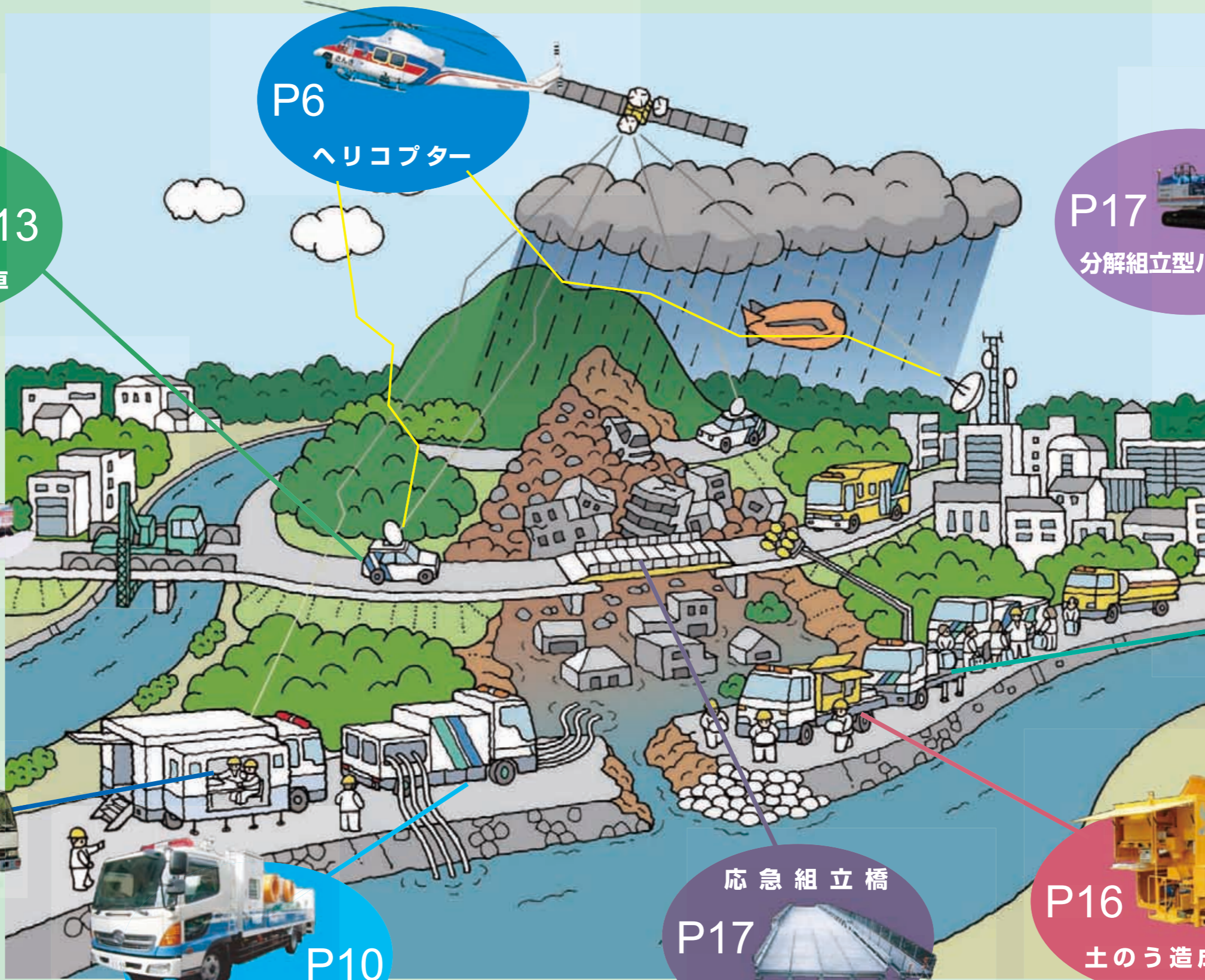


※直轄出動の場合

目次

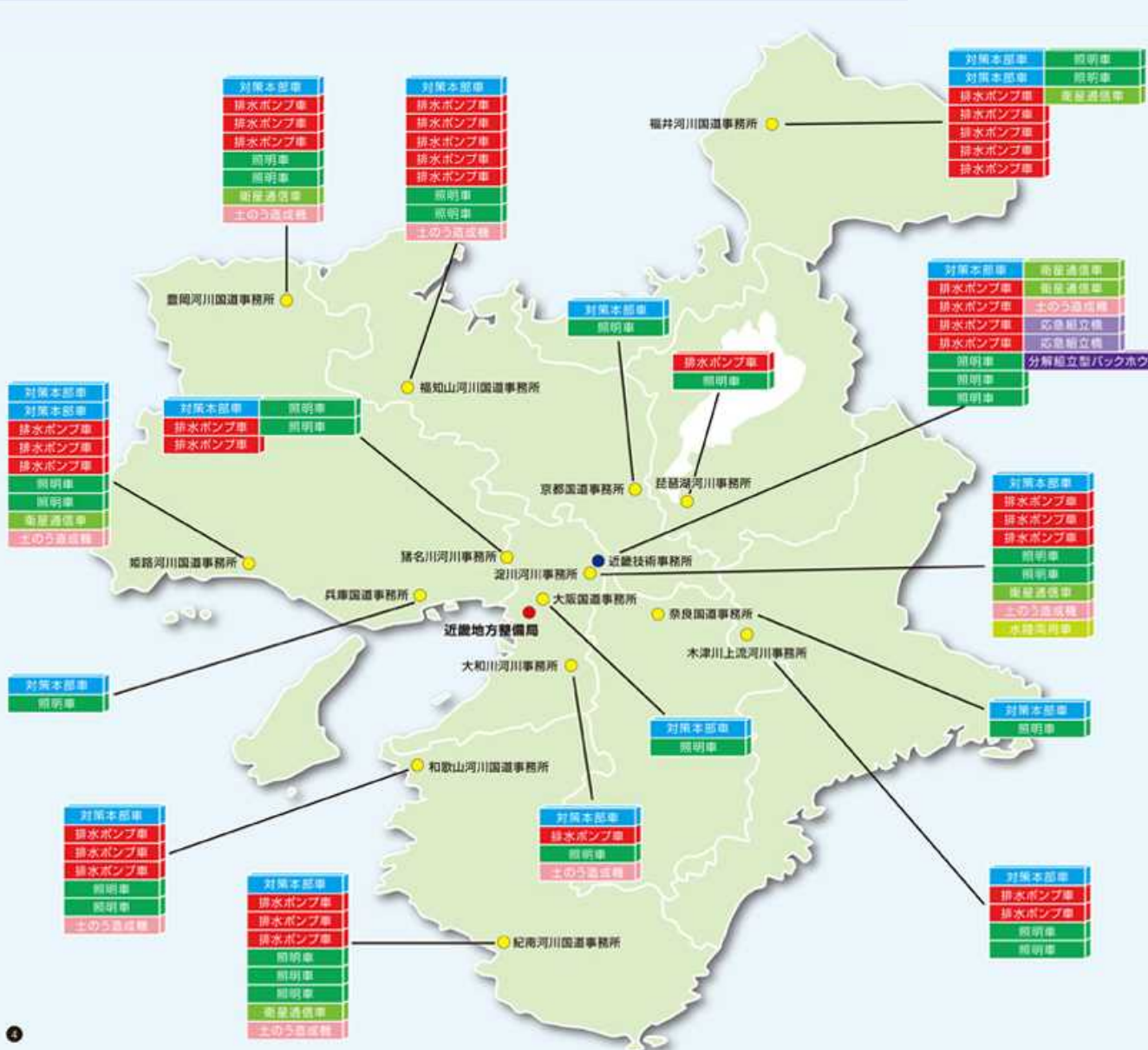
災害対策用機械の出動手続き系統図	1
災害対策用機械の出動状況	2
災害対策用機械配置状況	4
ヘリコプター	6
対策本部車	8
排水ポンプ車	10
衛星通信車	13
照明車	14
土のう造成機	16
水陸両用車	16
応急組立橋	17
分解組立型バックホウ	17

災害対策用機械の出動状況



災害対策用機械配置状況

H28.4現在



設置事務所	機械名	規格	建設機械番号
福井河川国道事務所	対策本部車	ハズ型 4×4D	08-4603
	対策本部車	ハズ型 4×4D	10-02001
	排水ポンプ車	150m ³ /min 水中ポンプ式 照明付	11-4607
	排水ポンプ車	30m ³ /min 水中ポンプ式 照明付	19-4604
	排水ポンプ車	30m ³ /min 水中ポンプ式 照明付	21-4607
	排水ポンプ車	60m ³ /min 水中ポンプ式	25-4610
	排水ポンプ車	30m ³ /min 水中ポンプ式 照明付	25-4611
福知山河川国道事務所	排水ポンプ車	2kW×6ft 20m級 カマ付	26-4603
	照明車	2kW×6ft 10m級 2柱式 カマ付	26-4609
	衛星通信車	中車 4×4D	10-03095
	対策本部車	拡幅型 4×4D	26-4612
	排水ポンプ車	30m ³ /min 水中ポンプ式 照明付	21-4605
	排水ポンプ車	30m ³ /min 水中ポンプ式 照明付	25-4602
	排水ポンプ車	30m ³ /min 水中ポンプ式 照明付	25-4601
	排水ポンプ車	30m ³ /min 水中ポンプ式	27-4600
	排水ポンプ車	30m ³ /min 水中ポンプ式	27-4601
	排水ポンプ車	2kW×6ft 20m級 カマ付	21-4601
琵琶湖河川事務所	照明車	2kW×6ft 10m級 2柱式 カマ付	26-4605
	衛星通信車	400機/h 可搬式	10-06134
	排水ポンプ車	30m ³ /min 水中ポンプ式	27-4602
	排水ポンプ車	2kW×6ft 10m級 2柱式 カマ付	27-4603
京都国道事務所	対策本部車	ハズ型 4×4D	10-36081
	照明車	2kW×6ft 10m級 2柱式 カマ付	27-1607
	照明車	2kW×6ft 10m級 2柱式 カマ付	27-1602
淀川河川事務所	対策本部車	拡幅型 4×4D	16-4602
	排水ポンプ車	60m ³ /min 水中ポンプ式 照明付	19-4606
	排水ポンプ車	30m ³ /min 水中ポンプ式 照明付	20-4602
	排水ポンプ車	60m ³ /min 水中ポンプ式	25-4609
	照明車	2kW×6ft 10m級	12-4604
	照明車	2kW×6ft 20m級 カマ付	27-4601
	衛星通信車	小車 4×4G	07-4602-2
大和川河川事務所	衛星通信車	400機/h 可搬式	18-4605
	設備回収車	履帯式	02-4207
	対策本部車	ハズ型 4×4D	21-1600
	排水ポンプ車	30m ³ /min 水中ポンプ式 照明付	18-4600
	照明車	2kW×6ft 20m級 カマ付	18-4604
	照明車	2kW×6ft 10m級	18-4606
	照明車	2kW×6ft 10m級 2柱式 カマ付	18-4607
籍名川河川事務所	対策本部車	拡幅型 4×4D	13-4603
	排水ポンプ車	30m ³ /min 水中ポンプ式 照明付	18-4601
	排水ポンプ車	30m ³ /min 水中ポンプ式 照明付	19-4601
	排水ポンプ車	2kW×6ft 20m級 カマ付	19-4605
	照明車	2kW×6ft 20m級 カマ付	26-4607
	照明車	2kW×6ft 20m級 カマ付	26-4607
	照明車	2kW×6ft 20m級 カマ付	10-20072
大阪国道事務所	照明車	2kW×4ft 7m級 LED標準設置付	13-1610
	対策本部車	拡幅型 4×4D	26-4611
	排水ポンプ車	30m ³ /min 水中ポンプ式 照明付	20-4603
	排水ポンプ車	30m ³ /min 水中ポンプ式 照明付	20-4607
	排水ポンプ車	60m ³ /min 水中ポンプ式	26-4600
	照明車	2kW×6ft 20m級 カマ付	20-4600
	照明車	2kW×6ft 10m級 2柱式 カマ付	26-4604
豊岡河川国道事務所	対策本部車	ハズ型 4×4D	10-22181
	衛星通信車	400機/h 可搬式	10-22181
	対策本部車	ハズ型 4×4D	09-4605
	対策本部車	ハズ型 4×4D	17-1610
	排水ポンプ車	30m ³ /min 水中ポンプ式 照明付	18-4602
	排水ポンプ車	30m ³ /min 水中ポンプ式 照明付	20-4604
	排水ポンプ車	30m ³ /min 水中ポンプ式 照明付	21-4606
兵庫国道事務所	照明車	2kW×6ft 10m級	11-4603
	照明車	2kW×6ft 20m級 カマ付	19-1609
	衛星通信車	小車 4×4G	10-08086
	衛星通信車	400機/h 可搬式	10-08131
	対策本部車	拡幅型 4×4D	17-1609
	照明車	2kW×6ft 20m級 カマ付	17-1608
	照明車	1kW×5ft 20m級 VTR兼用	07-1611
和歌山河川国道事務所	対策本部車	拡幅型 4×4D	25-4607
	排水ポンプ車	30m ³ /min 水中ポンプ式 照明付	20-4605
	排水ポンプ車	30m ³ /min 水中ポンプ式 照明付	20-4602
	排水ポンプ車	60m ³ /min 水中ポンプ式	26-4601
	照明車	2kW×6ft 20m級 カマ付	21-4602
	照明車	2kW×6ft 10m級 2柱式 カマ付	26-4606
	照明車	200機/h	10-5122
紀南河川国道事務所	対策本部車	拡幅型 4×4D	25-1600
	排水ポンプ車	30m ³ /min 水中ポンプ式 照明付	11-4601
	排水ポンプ車	30m ³ /min 水中ポンプ式 照明付	25-4602
	排水ポンプ車	30m ³ /min 水中ポンプ式	26-4602
	照明車	2kW×6ft 20m級 カマ付	20-4601
	照明車	2kW×6ft 20m級 カマ付	25-4605
	衛星通信車	180機/h 自走式	25-4608
木津川上流河川事務所	衛星通信車	中車 4×4D	06-4609
	対策本部車	拡幅型 4×4D	26-4610
	排水ポンプ車	30m ³ /min 水中ポンプ式 照明付	25-4603
	排水ポンプ車	30m ³ /min 水中ポンプ式	26-4604
	照明車	2kW×6ft 10m級 2柱式 カマ付	21-4603
	照明車	2kW×6ft 20m級 カマ付	26-4608
	照明車	2kW×6ft 20m級 カマ付	26-4608
近畿技術事務所	対策本部車	拡幅型 4×4D	19-4600
	排水ポンプ車	30m ³ /min 水中ポンプ式 照明付	19-4602
	排水ポンプ車	30m ³ /min 水中ポンプ式 照明付	19-4603
	排水ポンプ車	60m ³ /min 水中ポンプ式	20-4606
	排水ポンプ車	30m ³ /min 水中ポンプ式 照明付	21-4608
	照明車	2kW×6ft 20m級 カマ付	16-4601
	照明車	2kW×6ft 10m級 2柱式 カマ付	19-1610
	照明車	2kW×6ft 20m級 カマ付	21-4604
	衛星通信車	小車 4×4G	06-1619
	衛星通信車	小車 4×4G	01-10267
衛星通信車	400機/h	17-4604	
衛星通信車	40m×6m	45-1692	
衛星通信車	40m×9.5m	10-13113	
分解組立型バックホウ	1.0m ³ 級 遠隔操縦式	25-4606	

ヘリコプター

災害直後の被災状況の調査、状況の変化の監視、災害対策要員や資機材の輸送、災害復旧作業の支援を行う。



ベル412EP



ヘリコプター搭載型衛星通信装置



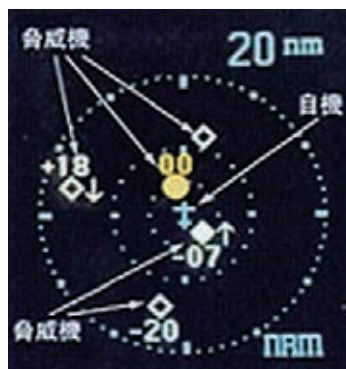
衛星通信設備映像撮影装置



ヘリコプター搭載型衛星通信装置 (アンテナ)



機外スピーカー装置



空中衝突防止装置



サーチライト装置

配置	事務所	近畿地方整備局
型	式	ベル式412EP型
設	備	衛星通信設備映像撮影装置(ズーム:標準~48倍) 画像伝送システム 映像音声記録装置 機外スピーカー装置 機内カラーモニター サーチライト装置 空中衝突防止装置 機内交話装置 機内スピーカー 積み荷フック 燃料増加装置 マイクロ電話 GPS装置 衛星通信装置
航	続	距離
燃	料	消費率
操	縦	免許
機	体	寸法(全長×全幅×全高)
口	ー	タ
機	体	重量
最	大	離陸重量
外	部	吊り下げ能力
最	大	運用高度
定		員
エ	ン	ジ
		ン
		出
		力

ヘリコプター

配備	機体名	型式	定員※
北海道開発局	ほっかい号	ベル412EP型	9名
東北地方整備局	みちのく号	エアロスパシアルAS332L2型	20名
関東地方整備局	あおぞら号	ベル214ST型	15名
北陸地方整備局	ほくりく号	ベル412EP型	11名
中部地方整備局	まんなか号	ベル412EP型	11名
近畿地方整備局	きんき号	ベル412EP型	11名
四国地方整備局	愛らんど号	ベル412EP型	11名
九州地方整備局	はるかぜ号	ベル412EP型	8名

※運航要員(操縦士、副操縦士(「あおぞら」、「みちのく」のみ)、整備士、撮影技師)を含む。



H7阪神淡路大震災



H16台風23号

対策本部車

災害発生時に、災害現場における情報収集、応急対応の対策検討や現場指揮などの現地対策本部機能をもつ車両で、会議用設備や情報収集設備などを備えている。



19-4600



19-4600

特徴

- 車体を10畳程度まで拡幅でき、会議スペースを確保できる。

■ 拡幅型

建設機械番号・配置事務所	07-1619・奈良国道事務所	16-4602・淀川河川事務所	17-1609・兵庫国道事務所 17-1610・姫路河川国道事務所	19-4600・近畿技術事務所	25-4607・和歌山河川国道事務所 25-1600・紀南河川国道事務所	26-4610・木津川上流河川事務所 26-4611・豊岡河川国道事務所 26-4612・福知山河川国道事務所
設 本 部 機 能 備	UHF-BS放送受信装置、カラーTV、ビデオ、ラジオ、ナビゲーションシステム、会議テーブル、400MHz帯多重無線、150MHz帯超短波無線、K-COS	UHF-BS放送受信装置、カラーTV、ビデオ、ラジオ、ナビゲーションシステム、会議テーブル、400MHz帯多重無線、150MHz帯超短波無線、K-COS	UHF-BS放送受信装置、カラーTV、ビデオ、ラジオ、ナビゲーションシステム、DVD/HDDビデオレコーダー、会議テーブル、400MHz帯多重無線、150MHz帯超短波無線、K-COS	UHF-BS放送受信装置、カラーTV、VHSレコーダー、DVDレコーダー、ラジオ、ナビゲーションシステム、会議テーブル、400MHz帯多重無線、150MHz帯超短波無線、K-COS	UHF-BS放送受信装置、カラーTV、VHSレコーダー、DVD/BD/ハードディスクレコーダー、ラジオ、ナビゲーションシステム、会議テーブル、無線LAN、衛星携帯電話、FAXプリンター、電子ホワイトボード、400MHz帯多重無線、150MHz帯超短波無線、K-COS	UHF-BS放送受信装置、カラーTV、VHSレコーダー、DVD/BD/ハードディスクレコーダー、ラジオ、ナビゲーションシステム、会議テーブル、無線LAN、衛星携帯電話、FAXプリンター、電子ホワイトボード、400MHz帯多重無線、150MHz帯超短波無線、K-COS
	トイレ、シンク付調理台、電子レンジ、冷蔵庫、ガスコンロ、エアコン、ベッド、シャワー兼乾燥室	トイレ、シンク付調理台、電子レンジ、冷蔵庫、電気式調理器、エアコン、ベッド、シャワー兼乾燥室	トイレ、シンク付調理台、電子レンジ、冷蔵庫、電気式調理器、エアコン、ベッド、シャワー兼乾燥室	トイレ、シンク付調理台、電子レンジ、冷蔵庫、電気式調理器、エアコン、シャワー兼乾燥室	簡易トイレ、シンク付調理台、電子レンジ、冷蔵庫、電気式調理器、エアコン、乾燥室	簡易トイレ、シンク付調理台、電子レンジ、冷蔵庫、電気式調理器、エアコン、乾燥室
室内スペース (全長×全幅×全高)	4,200×5,100×1,900mm	4,370×5,100×1,890mm	4,370×5,000×1,890mm	4,530×5,150×1,890mm	4,730×4,220×2,310mm	5,160×4,315×2,310mm
水(厨房用・シャワー用)	清水タンク100ℓ 汚水タンク50ℓ	清水タンク200ℓ 汚水タンク100ℓ	清水タンク200ℓ 汚水タンク100ℓ	清水タンク200ℓ 汚水タンク100ℓ	—	—
最低設置必要人数・時間	3人・20分	3人・20分	3人・20分	3人・20分	3人・20分	3人・20分
電 源 設 備	発動発電機(6kVA)、無停電電源装置(100V・1kVA)	発動発電機(18kVA)、無停電電源装置(100V・1kVA)	発動発電機(18kVA)、無停電電源装置(100V・1kVA)	発動発電機(15kVA) 無停電電源装置(100V・1kVA)	発動発電機(13.5kVA) 無停電電源装置(100V・1kVA)	発動発電機(12.5kVA) 無停電電源装置(100V・1kVA)
燃 料 容 量	走行用	軽油200ℓ	軽油200ℓ	軽油100ℓ	軽油200ℓ	軽油150ℓ
	発動発電機用	—	軽油50ℓ	軽油50ℓ	—	—
運 転 時 間	約95時間	約49時間	約49時間	約32時間	約28時間	約21時間
運 転 免 許	大型自動車免許	大型自動車免許	大型自動車免許	大型自動車免許	大型自動車免許	大型自動車免許
車体寸法/拡幅時 (全長×全幅×全高)	8,150×5,400×3,630mm	8,490×5,430×3,780mm	8,990×5,300×3,790mm	8,950×5,450×3,560mm	8,990×4,220×3,730mm	8,810×4,510×3,730mm
車体寸法/走行時 (全長×全幅×全高)	8,150×2,490×3,630mm	8,490×2,490×3,780mm	8,990×2,330×3,790mm	8,950×2,500×3,560mm	8,990×2,490×3,730mm	8,810×2,490×3,730mm
車 両 総 重 量	8,840kg	9,900kg	9,300kg	9,945kg	10,300kg	10,395kg
最 小 回 転 半 径	8.1m	8.1m	8.1m	8.1m	8.1m	8.0m
乗車定員(走行時)	3名	3名	3名	3名	7名	7名
乗車定員/拡幅宿泊時	8名	8名	8名	8名	8名	4名
駆 動 方 式	4×4D	4×4D	4×4D	4×4D	4×4D	4×4D



特徴

●道路の災害現場など、設置に制限がある場所でも対応が可能である。

バス型

建設機械番号・配置事務所		08・4603・福井河川国道事務所	10・02001・福井河川国道事務所	10-20072・大阪国道事務所	10-36081・京都国道事務所
設備	本部機能	会議テーブル UHF・BS放送受信装置カラー TV、ビデオ K-COS	会議テーブル UHF・BS放送受信装置カラー TV、ビデオ K-COS	会議テーブル UHF・BS放送受信装置カラー TV、ビデオ	会議テーブル UHF・BS放送受信装置カラー TV、ビデオ FAX、K-COS
	生活機能	トイレ、シンク付調理台、 冷蔵庫、ガスコンロ、 エアコン、ベッド、 シャワー兼乾燥室	トイレ、シンク付調理台、 冷蔵庫、ガスコンロ、 エアコン、ベッド、 シャワー兼乾燥室	トイレ、シンク付調理台、 冷蔵庫、ガスコンロ、 エアコン、ベッド、 シャワー兼乾燥室	トイレ、シンク付調理台、 冷蔵庫、ガスコンロ、 エアコン、ベッド、 シャワー兼乾燥室
室内スペース（全長×全幅×全高）		5,850×2,160×1,938mm	4,200×2,050×1,800mm	4,200×2,050×1,800mm	4,200×2,050×1,800mm
水（厨房用・シャワー用）		清水タンク100ℓ	清水タンク100ℓ	清水タンク100ℓ	清水タンク100ℓ
電源設備		発動発電機4.5kVA	発動発電機4.5kVA	発動発電機4.5kVA	発動発電機4.5kVA
燃料容量	走行用	軽油100ℓ	軽油100ℓ	軽油100ℓ	軽油100ℓ
	発動発電機用	軽油25ℓ	軽油25ℓ	軽油25ℓ	軽油25ℓ
	運転時間	約12時間	約12時間	約12時間	約12時間
運転免許		中型・普通自動車免許	中型・普通自動車免許	中型・普通自動車免許	中型・普通自動車免許
車体寸法（全長×全幅×全高）		8,370×2,390×3,410mm	6,860×2,040×3,120mm	6,860×2,040×3,120mm	6,860×2,040×3,120mm
車両総重量		7,920kg	8,000kg	8,000kg	8,000kg
最小回転半径		8.6m	7.0m	7.0m	7.0m
乗車定員		6名	6名	6名	6名
駆動方式		4×4D	4×4D	4×4D	4×4D

09-4605・姫路河川国道事務所	13-4603・猪名川河川事務所	21-4600・大和川河川事務所
会議テーブル UHF・BS放送受信装置カラー TV、ビデオ、 AM・FM付カセットデッキ	会議テーブル UHF・BS放送受信装置カラー TV、ビデオ FAX、K-COS	会議テーブル UHF・BS放送受信装置カラー-TV、 HDD内蔵BDプレーヤー、FAXプリン ター
トイレ、シンク付調理台、電子レ ンジ、冷蔵庫、ガスコンロ、エア コン、ベッド シャワー兼乾燥室	トイレ、シンク付調理台、冷蔵 庫、ガスコンロ、エアコン、ベッ ド、仮設シャワー	トイレ、シンク付調理台、冷蔵庫、エ アコン、ベッド
5,600×2,200×2,000mm	5,050×2,060×1,850mm	4,800mm×2,000mm×1,800mm
清水タンク100ℓ	清水タンク70ℓ	清水タンク70ℓ
発動発電機4.5kVA	発動発電機5.0kVA	発動発電機6.0kVA
軽油100ℓ	軽油100ℓ	軽油100ℓ
軽油25ℓ	軽油25ℓ	軽油36ℓ
約12時間	約12時間	約12時間
中型・普通自動車免許	中型・普通自動車免許	中型・普通自動車免許
8,350×2,410×3,420mm	6,785×2,180×3,450mm	6,990mm×2,290mm×3,350mm
7,850kg	6,280kg	7,020kg
8.5m	6.7m	7.0m
6名	6名	6名
4×4D	4×4D	4×4D



09-4605

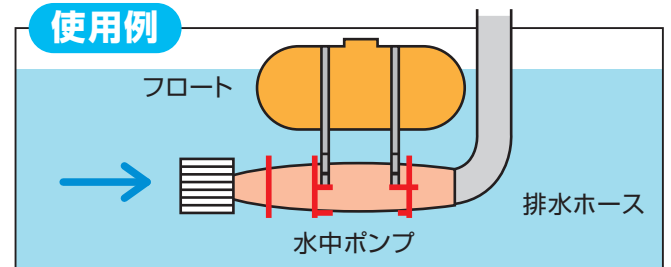


21-4600

排水ポンプ車



排水作業に必要な排水ポンプ、発電機等を備えた車両で、台風や集中豪雨による河川のはんらんなどにより浸水した場所に出動し、あふれた水を排水することによって、浸水被害を最小限に抑える。



H27関東・東北豪雨(茨城県常総市)



H23東日本大震災(宮城県仙台市)

水中ポンプ式



H27関東・東北豪雨(茨城県常総市)



27-4601



27-4602

特徴

- 排水ポンプをフロートで水中に浮かべて吸水・排水を行うため、斜面の急な堤防での排水作業ができる。
- 排水ポンプやホースは、すべて人力だけで設置ができる。

■水中ポンプ式

建設機械番号・配置事務所	27-4600・福知山河川国道事務所 27-4601・福知山河川国道事務所 27-4602・琵琶湖河川事務所	20-4606・近畿技術事務所	25-4609・淀川河川事務所	25-4610・福井河川国道事務所 26-4600・豊岡河川国道事務所 26-4601・和歌山河川国道事務所 26-4602・紀南河川国道事務所
総排水量(全揚程10m時)	30m ³ /min(全揚程10m時)	60m ³ /min(全揚程10m時)	60m ³ /min(全揚程10m時)	60m ³ /min(全揚程10m時)
高揚程対応	直列接続 15m ³ /min(全揚程20m時)	直列接続 30m ³ /min(全揚程20m時)	—	直列接続 30m ³ /min(全揚程20m時)
運転時間(燃料タンク満タン時)	約20時間	約10時間	約14時間	約14時間
排水距離	50m	50m	50m	50m
排水ポンプ重量およびモータ出力	35kg×6台(12kW)	30kg×12台(12kW)	35kg×12台(12kW)	35kg×12台(12kW)
排水ホース寸法および数量	φ200mm×20m×12本 φ200mm×10m×6本	φ200mm×20m×24本 φ200mm×10m×12本	φ200mm×20m×24本 φ200mm×10m×12本	φ200mm×20m×24本 φ200mm×10m×12本
最低設置必要人数・時間	4人・60分	4人・60分	6人・60分	6人・60分
操作盤分離型	分離型	—	分離型	分離型
電源設備	発動発電機125kVA	発動発電機300kVA	発動発電機300kVA	発動発電機300kVA
燃料容量	軽油250ℓ	軽油490ℓ	軽油490ℓ	軽油490ℓ
照明装置	—	—	—	—
クレーン装置	無	無	無	無
運転免許	大型自動車免許	大型自動車免許	大型自動車免許	大型自動車免許
車体寸法(全長×全幅×全高)	8,480×2,370×2,890mm	9,980×2,490×3,170mm	10,500×2,490×3,230mm	9,990×2,490×3,210mm
車両総重量	9,880kg	17,830kg	18,390kg	17,880kg
最小回転半径	7.6m	8.3m	8.3m	8.3m
乗車定員	2名	2名	2名	2名
駆動方式	4×4D	6×4D	6×4D	6×4D

排水ポンプ車



特徴

- 排水ポンプをフロートで水中に浮かべて吸水・排水を行うため、斜面の急な堤防での排水作業ができる。
- 照明灯を装備しており、夜間でも1台で作業ができる。

■水中ポンプ式 照明付

建設機械番号・配置事務所	11-4601・紀南河川国道事務所	18-4600・大和河川事務所 18-4601・猪名川河川事務所 18-4602・姫路河川国道事務所	19-4601・猪名川河川事務所 19-4602・近畿技術事務所 19-4603・近畿技術事務所 19-4604・福井河川国道事務所	20-4602・淀川河川事務所 20-4603・豊岡河川国道事務所 20-4604・姫路河川国道事務所 20-4605・和歌山河川国道事務所 20-4607・豊岡河川国道事務所 21-4605・福知山河川国道事務所 21-4606・姫路河川国道事務所 21-4607・福井河川国道事務所 21-4608・近畿技術事務所
総排水量(全揚程m時)	30m ³ /min(全揚程8m時)	30m ³ /min(全揚程10m時)	30m ³ /min(全揚程10m時)	30m ³ /min(全揚程10m時)
高揚程対応	—	—	—	—
運転時間(燃料タンク満タン時)	8時間	8時間	約24時間	約20時間
排水距離	50m	50m	50m	50m
排水ポンプ重量 およびモータ出力	108.5kg(フロート含まず) 15kw	35kg×4台(18kw)	25kg×6台(12kW)	25kg×6台(12kW)
排水ホース寸法 および数量	φ200mm×25m×10本	φ200mm×20m×8本 φ200mm×10m×4本	φ200mm×20m×12本 φ200mm×10m×6本	φ200mm×20m×12本 φ200mm×10m×6本
最低設置必要人数・時間	6人・60分	4人・60分	4人・60分	4人・60分
操作盤分離型	—	—	—	—
電源設備	発動発電機125kVA	PTO方式	発動発電機125kVA	発動発電機125kVA
燃料容量	軽油300ℓ	軽油300ℓ	軽油250ℓ	軽油250ℓ
照明装置	1800w×2灯・500w×4灯	500w×2灯	1000w×1灯	1000w×1灯
クレーン装置	無	無	無	無
運転免許	中型・普通自動車免許	中型・普通自動車免許	大型自動車免許	大型自動車免許
車体寸法(全長×全幅×全高)	8,000×2,300×3,000mm	8,000×2,320×3,000mm	8,480×2,370×2,790mm	8,480×2,370×2,790mm
車両総重量	8,000kg	7,990kg	10,300kg	10,300kg
最小回転半径	8.0m	7.5m	7.6m	7.6m
乗車定員	2名	2名	2名	2名
駆動方式	4X2D	4X2D	4×4D	4×4D



H27関東・東北豪雨(茨城県常総市)

25-4600・福知山河川国道事務所 25-4601・福知山河川国道事務所 25-4602・紀南河川国道事務所 25-4603・木津川上流河川事務所 25-4604・木津川上流河川事務所 25-4611・福井河川国道事務所 25-4612・和歌山河川国道事務所	11-4606・淀川河川事務所	11-4607・福井河川国道事務所
30m ³ /min(全揚程10m時)	60m ³ /min(全揚程9m時)	150m ³ /min(全揚程8m時)
直列接続 15m ³ /min(全揚程20m時)	—	—
約20時間	8時間	8時間
50m	50m	50m
35kg×6台(12kW)	550kg(フロートケーブル含まず) 60kw	480kg(フロートケーブル含まず) 57kw
φ200mm×20m×12本 φ200mm×10m×6本	φ400mm×10m×2本 φ400mm×20m×4本	φ400mm×10m×5本 φ400mm×20m×10本
4人・60分	6人・60分	6人・120分
分離型	—	—
発動発電機125kVA	発動発電機180kVA	発動発電機400kVA
軽油300ℓ	軽油600ℓ	軽油600ℓ
1000w×1灯	500w×2灯	500w×2灯
無	2.9t/3.8m	無
大型自動車免許	大型自動車免許	大型自動車免許
8,480×2,370×2,880mm	8,500×2,490×3,490mm	8,000×2,490×3,150mm
9,880kg	14,850kg	16,800kg
7.6m	7.4m	7.4m
2名	2名	2名
4X4D	4X2D	4×2D



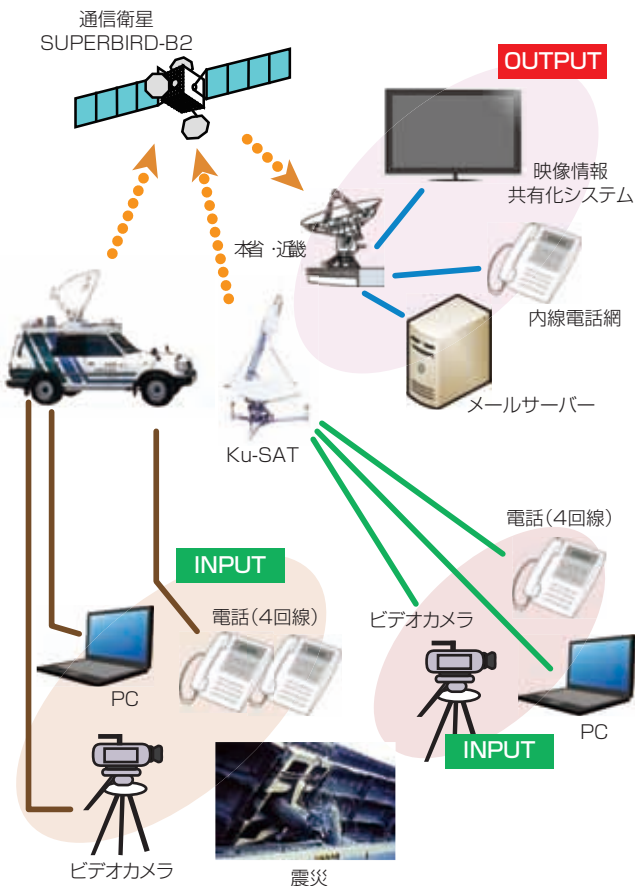
01-10267



10-03095

衛星通信装置を備えた車両で、災害等による影響を受けやすい地上情報通信網を使用することなく、通信衛星を介して被災地の映像や情報を送信し、速やかな災害復旧作業の指示ができる。

衛星通信車システムの概要



■小型

建設機械番号・配置事務所	06-1619・近畿技術事務所 10-22083・豊岡河川国道事務所 10-08086・姫路河川国道事務所 07-4602-2・淀川河川事務所 01-10267・近畿技術事務所
通信装置(1局あたり)	衛星通信設備(1回線)、 映像送信装置(1台)、映像受信装置(1台)、 マイクロ電話(4台)、パソコン(1台)
電源装置	発動発電機(8kVA)
燃料容量	ガソリン95ℓ
運転免許	普通自動車免許
車体寸法(全長×全幅×全高)	4,820×1,830×1,860mm
車両重量	2,890kg
車両総重量	3,055kg
乗車定員	3名
駆動方式	4×4G

■中型

建設機械番号・配置事務所	06-4609・紀南河川国道事務所 10-03095・福井河川国道事務所
通信装置(1局あたり)	衛星通信設備(1回線)、 映像送信装置(1台)、映像受信装置(1台)、 マイクロ電話(4台)、パソコン(1台)
電源装置	発動発電機(11kVA)
燃料容量	軽油200ℓ
運転免許	中型・普通自動車免許
車体寸法(全長×全幅×全高)	6,130×2,190×3,380mm
車両重量	7,480kg
車両総重量	7,645kg
乗車定員	3名
駆動方式	4×4D

照明車

照明装置を備えた車両で、夜間における災害現場の応急復旧作業、監視等の照明として使用する。



H27土砂災害(奈良県十津川村)



H23東日本大震災(宮城県本吉郡南三陸町)



21-4601



特徴

- 発動発電機は、他の機械への電源供給用として使用できる。
- 照明装置が伸縮するブームの高い位置についているので、現場内を広範囲に照らすことができる。

照明車

建設機械番号・配置事務所	07-1611・奈良国道事務所	17-1608・兵庫国道事務所	18-4603・淀川河川事務所	18-4604・大和川河川事務所	11-4603・姫路河川国道事務所
主 灯	メタルハイドランプ 1kW×5灯	2kw×6灯	2kw×6灯	2kw×6灯	2kw×6灯
補 助 灯	—	400w×4灯	500w×2灯	500w×2灯	150w×2灯
照 明 可 能 時 間	約24時間	約25時間	約25時間	約25時間	約30時間
最低設置必要人数・時間	3人・40分	2人・15分	2人・15分	2人・15分	2人・15分
電 源 設 備	発動発電機(13kVA)	発動発電機(25kVA)	発動発電機(25kVA)	発動発電機(25kVA)	発動発電機(20kVA)
燃 料 容 量	軽油62ℓ	軽油100ℓ	軽油110ℓ	軽油110ℓ	軽油60ℓ
運 転 免 許	中型・普通自動車免許	中型・普通自動車免許	中型・普通自動車免許	中型・普通自動車免許	中型・普通自動車免許
車 体 寸 法 / 走 行 時 (全長×全幅×全高)	7,500×2,500×3,700mm	6,580×2,080×3,280mm	6,580×2,080×3,280mm	6,580×2,080×3,280mm	4,600×1,880×3,460mm
車 体 寸 法 / 設 置 時 (全高)	21,200mm	20,300mm	20,300mm	20,300mm	10,805mm
車 両 総 重 量	8,000kg	7,950kg	7,950kg	7,950kg	7,050kg
最 小 回 転 半 径	6.0m	7.0m	7.0m	7.0m	5.1m
乗 車 定 員	2名	2名	2名	2名	3名
駆 動 方 式	4×4D	4×4D	4×4D	4×4D	4×4D

12-4604・淀川河川事務所	16-4601・近畿技術事務所	19-4605・猪名川河川事務所 19-1609・姫路河川国道事務所	20-4600・豊岡河川国道事務所 20-4601・紀南河川国道事務所	21-4601・福知山河川国道事務所 21-4602・和歌山河川国道事務所 21-4604・近畿技術事務所 25-4605・紀南河川国道事務所	26-4603・福井河川国道事務所 26-4607・猪名川河川事務所 26-4608・木津川上流河川事務所
2kw×6灯	2kw×6灯	2kw×6灯	2kw×6灯	2kw×6灯	2kw×6灯
150w×2灯	400w×4灯	500w×2灯	500w×2灯	500w×2灯	500w×2灯
約30時間	約25時間	約26時間	約26時間	約25時間	約24時間
2人・15分	2人・15分	2人・15分	2人・15分	2人・15分	2人・15分
発動発電機(25kVA)	発動発電機(25kVA)	発動発電機(25kVA)	発動発電機(25kVA)	発動発電機(25kVA)	発動発電機(25kVA)
軽油70ℓ	軽油100ℓ	軽油110ℓ	軽油110ℓ	軽油110ℓ	軽油110ℓ
中型・普通自動車免許	中型・普通自動車免許	中型・普通自動車免許	中型・普通自動車免許	中型・普通自動車免許	中型・普通自動車免許
6,620×1,885×3,475mm	6,580×2,080×3,280mm	6,620×2,065×3,250mm	6,580×2,080×3,280mm	6,580×2,080×3,280mm	6,620×2,070×3,250mm
10,790mm	20,300mm	20,300mm	20,300mm	20,300mm	20,300mm
4,995kg	7,950kg	7,855kg	7,760kg	7,580kg	7,650kg
5.2m	7.0m	6.1m	6.1m	6.1m	6.1m
2名	2名	2名	2名	2名	2名
4×4D	4×4D	4×2D	4×2D	4×2D	4×2D



特徴

- 車両後部に標識装置を備えており、交通規制時の通行車両への情報提供ができる。
- 伸縮するポールの高い位置に照明装置がついており、道路の災害現場など、設置に制限がある場所でも対応できる。

■標識装置付

建設機械番号・配置事務所	09-1615・紀南河川国道事務所	13-1610・大阪国道事務所
主 灯	メタルハライドランプ2kW×4灯	メタルハライドランプ2kW×4灯
補助 灯	メタルハライドランプ1kW×2灯	メタルハライドランプ1kW×2灯
照明可能時間	約35時間	約35時間
最低設置必要人数・時間	2人・15分	2人・15分
電源設備	発動発電機(25kVA)	発動発電機(25kVA)
燃料容量	軽油100ℓ	軽油200ℓ
運転免許	中型・普通自動車免許	中型・普通自動車免許
車体寸法/走行時(全長×全幅×全高)	7,435×2,280×3,650mm	6,680×2,200×3,050mm
車体寸法 (設置時/全高)	4,200mm(標識装置上昇時)	4,200mm(標識装置上昇時)
	6,700mm(投光器上昇時)	7,300mm(投光器上昇時)
車両総重量	6,555kg	6,295kg
最小回転半径	6.4m	7.6m
乗車定員	3名	3名
駆動方式	4×4D	4×4D



国道2号淀川大橋防潮扉点検操作訓練



特徴

- 発動発電機は、他の機械への電源供給用として使用できる。
- 2本あるポールのそれぞれに照明装置がついており、道路の災害現場など、設置に制限がある場所でも対応できる。

■照明車 (2柱式)

建設機械番号・配置事務所	19-1610・近畿技術事務所 21-4603・木津川上流河川事務所	26-4604・豊岡河川国道事務所 26-4605・福知山河川国道事務所 26-4606・和歌山河川国道事務所 26-4609・福井河川国道事務所 27-4603・琵琶湖河川事務所 27-1607・京都国道事務所
主 灯	2kw×6灯	2kw×6灯
補助 灯	55w×2灯	55w×2灯
照明可能時間	約25時間	約27時間
最低設置必要人数・時間	2人・15分	2人・15分
電源設備	発動発電機(20kVA)	発動発電機(25kVA)
燃料容量	軽油62ℓ	軽油70ℓ
運転免許	中型・普通自動車免許	中型・普通自動車免許
車体寸法/走行時 (全長×全幅×全高)	4,690×1,700×3,430mm	4,700×1,730×3,410mm
車体寸法/設置時(全高)	10,000mm	10,000mm
車両総重量	5,630kg	5,500kg
最小回転半径	5.1m	5.1m
乗車定員	2名	2名
駆動方式	4×4D	4×4D



台風12号災害復旧支援(奈良県十津川村)



19-1610

土のう造成機



10-06134



土のう造成作業による緊急水防対策
(奈良県大和郡山市)

河川の異常出水時や土砂災害時の緊急対応として人力の代わりに早く、連続して土のうを作ることができる。

特徴

- 土砂を重機等によりホッパに投入し、土砂の袋詰めから結束作業まで連続して土のうを作成できる。

■土のう造成機

建設機械番号・配置事務所	25-4608・紀南河川国道事務所	10-65122・和歌山河川国道事務所	18-4605・淀川河川事務所 18-4606・大和川河川事務所 17-4604・近畿技術事務所	10-06134・福知山河川国道事務所 10-08131・姫路河川国道事務所 10-22181・豊岡河川国道事務所
土のう造成数	180袋/h	200袋/h	400袋/h	
ホッパ	0.65m ³	0.3m ³	1.0m ³	
土砂攪拌装置	—	電動駆動ホッパバイブレータ式	ウレタン樹脂棒付回転式	
土砂供給装置	油圧駆動スクリュウコンベア	—	供給コンベア(よろい式鋼板製)	
結束装置	アルミクリップ式	アルミクリップ式	エア駆動ピンカシメ式	
搬出ベルトコンベア	電動ベルトコンベア 長さ 3,400mm × 幅 300mm × 2基 長さ 4,400mm × 幅 300mm × 1基	ローラコンベア 長さ 1,100mm 幅 275mm	500mm幅 長さ 2,100mm(本体フレーム部) 1,900mm(ベルト芯間部)	
油圧装置	70kgf/cm ²	—	70kgf/cm ²	
最低設置必要人数・時間	3人・30分	3人・30分	3人・30分	
機械寸法/搬送時(全長×全幅×全高)	3,250×1,995×1,975mm	3,100×2,000×2,100mm(作業時)	3,800×3,790×2,870mm(作業時)	
重量	2,500kg	2,170kg	3,140kg	
消費電力	—	200V・15kVA	200V・25kVA	

水陸両用車



02-4207

タイヤの代わりにゴム製の履帯をつけて走行する車両で、河川の濁水時や土砂の流出により船で近づくことができない低水護岸を川側から調査・点検できる。

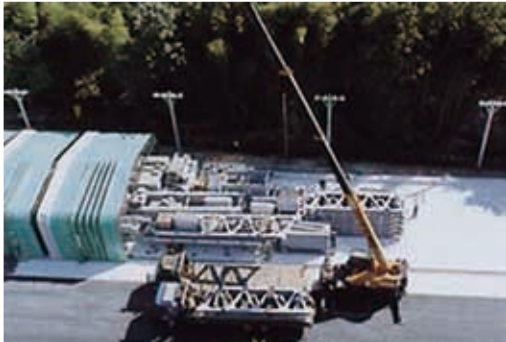
特徴

- 徒歩での調査が困難な湿地帯や樹木林、雑草地などの水際部から調査ができる。
- 通常の車両で走行ができない山間部での災害発生時に被災地へ調査員や資機材の輸送ができる。

■水陸両用車

建設機械番号・配置事務所	02-4207・淀川河川事務所
走行速度	陸上50km/h・水中3km/h
装備	クレーン装置190kg吊り 荷台寸法2,700×2,000mm
燃料容量	軽油160ℓ
運転免許	大型特殊自動車免許
車体寸法(全長×全幅×全高)	6,880×2,000×2,400mm
車両総重量	6,320kg
最低地上高	350mm
最小回転半径	8.0m
操向装置	油圧車体中央屈折式
乗車定員	6名
走行方式	スプロケット駆動方式
登坂能力	31°
エンジン出力	135PS

応急組立橋



10-13113



迂回路として使用(奈良県川上村)

橋梁の破損、河川の決壊、道路の損壊等の災害時に応急的に架設できる仮設橋梁で、交通路の緊急確保や橋梁架替等の工事用道路として使用する。

特徴

- 部材の最大長さを6m、1ブロックの質量を1,700kg以下としており、取り扱いが比較的容易である。
- 現地の状況に応じて任意の支間でも使用できる。
- 亜鉛メッキ仕様のため、防錆性に優れている。

■応急組立橋

建設機械番号・配置事務所	45-1692・近畿技術事務所	10-13113・近畿技術事務所
支間	10m~40m(但し予備支間使用時は最大50m)	16m~40m
幅員	6m	車道8m・歩道1.5m
橋の等級	T=20 L=14	TL25
床版	鋼製グレーチング式	デッキパネル式
部材の大きさ	重量1.7t・部材長6m・部材幅1.5m	重量0.8t・部材長2m・部材幅1m
設置日数(目安)	30日程度※	30日程度※
形式	トラス橋	下路式ワーレントラス
たわみ制限	1/400	1/500
連結	PIN/130mmXφ23.5	PIN/φ40
塗装	溶融亜鉛メッキ	溶融亜鉛メッキ

※設置日数は地組・クレーン架設時の日数であり、現場条件及び架設方法により日数は異なる。

分解組立型バックホウ



25-4600



H26台風12号土砂崩れ(奈良県吉野郡)

災害により道路の寸断や山間部などの重機が入れない箇所でもヘリコプターにより輸送することができ、分解・再組立ができる。また、バックホウで、被災地などの危険な現場での無人施工もできる。

■分解組立型バックホウ

建設機械番号・配置事務所	25-4606・近畿技術事務所
車体寸法(全長×全幅×全高)	10,060×3,310×3,280mm
車両総重量	24,600kg
燃料容量	軽油520ℓ
バケット容量	1.0m ³
分解個数	13ブロック
1ブロック最大重量	2.82t
遠隔操縦	最大約150m 車載用カメラ装置付き、 操作用モニター付き
その他	マシンガイダンス機能付き 空輸・4t車ロングボディーで運送可能

近畿地方整備局・事務所所在地

名 称	〒	所 在 地	電話(代)	ホームページアドレス
近畿地方整備局	540-8586	大阪市中央区大手前1-5-44 大阪合同庁舎第1号館	(06) 6942-1141	http://www.kkr.mlit.go.jp/
近畿地方整備局(港湾空港関係)	650-0024	神戸市中央区海岸通29 神戸地方合同庁舎	(078) 391-7571	http://www.pa.kkr.mlit.go.jp/
近畿地方整備局(保全指導・監督室)	530-0005	大阪市北区中之島4-1-6	(06) 6443-1791	http://www.kkr.mlit.go.jp/kantoku/
福井河川国道事務所	918-8015	福井市花堂南2-14-7	(0776) 35-2661	http://www.kkr.mlit.go.jp/fukui/
足羽川ダム工事事務所	918-8239	福井市成和1-2111	(0776) 27-0642	http://www.kkr.mlit.go.jp/asuwa/
琵琶湖河川事務所	520-2279	大津市黒津4-5-1	(077) 546-0844	http://www.kkr.mlit.go.jp/biwako/
大戸川ダム工事事務所	520-2144	大津市大萱1-19-32	(077) 545-5675	http://www.kkr.mlit.go.jp/daido/
滋賀国道事務所	520-0803	大津市竜が丘4-5	(077) 523-1741	http://www.kkr.mlit.go.jp/shiga/
福知山河川国道事務所	620-0875	福知山市宇堀小字今岡2459-14	(0773) 22-5104	http://www.kkr.mlit.go.jp/fukuchiyama/
京都国道事務所	600-8234	京都市下京区西洞院通塩小路下る南不動堂町808	(075) 351-3300	http://www.kkr.mlit.go.jp/kyoto/
舞鶴港湾事務所	624-0946	舞鶴市字下福井910	(0773) 75-0844	http://www.pa.kkr.mlit.go.jp/maizuruport/
淀川河川事務所	573-1191	枚方市新町2-2-10	(072) 843-2861	http://www.kkr.mlit.go.jp/yodogawa/
猪名川河川事務所	563-0027	池田市上池田2-2-39	(072) 751-1111	http://www.kkr.mlit.go.jp/inagawa/
大和川河川事務所	583-0001	藤井寺市川北3-8-33	(072) 971-1381	http://www.kkr.mlit.go.jp/yamato/
大阪国道事務所	536-0004	大阪市城東区今福西2-12-35	(06) 6932-1421	http://www.kkr.mlit.go.jp/osaka/
浪速国道事務所	573-0094	枚方市南中振3-2-3	(072) 833-0261	http://www.kkr.mlit.go.jp/naniwa/
大阪港湾・空港整備事務所(港湾関係)	552-0007	大阪市港区弁天町1-2-1-700 オーク1 番街	(06) 6574-8561	http://www.pa.kkr.mlit.go.jp/osakaport/
姫路河川国道事務所	670-0947	姫路市北条1-250	(079) 282-8211	http://www.kkr.mlit.go.jp/himeji/
豊岡河川国道事務所	668-0025	豊岡市幸町10-3	(0796) 22-3126	http://www.kkr.mlit.go.jp/toyooka/
六甲砂防事務所	658-0052	神戸市東灘区住吉東町3-13-15	(078) 851-0535	http://www.kkr.mlit.go.jp/rokko/
兵庫国道事務所	650-0042	神戸市中央区波止場町3-11	(078) 334-1600	http://www.kkr.mlit.go.jp/hyogo/
神戸港湾事務所	651-0082	神戸市中央区小野浜町7-30	(078) 331-6701	http://www.pa.kkr.mlit.go.jp/kobeport/
紀伊山地砂防事務所	637-0002	五條市三在町1681	(0747) 25-3111	http://www.kkr.mlit.go.jp/kisansanchi/
奈良国道事務所	630-8115	奈良市大宮町3-5-11	(0742) 33-1391	http://www.kkr.mlit.go.jp/nara/
和歌山河川国道事務所	640-8227	和歌山市西汀丁16番	(073) 424-2471	http://www.kkr.mlit.go.jp/wakayama/
紀南河川国道事務所	646-0003	田辺市中万呂142	(0739) 22-4564	http://www.kkr.mlit.go.jp/kinan/
和歌山港湾事務所	640-8404	和歌山市湊葉種畑の坪1334	(073) 422-8186	http://www.pa.kkr.mlit.go.jp/wakayamaport/
木津川上流河川事務所	518-0723	名張市木屋町812-1	(0595) 63-1611	http://www.kkr.mlit.go.jp/kizujyo/
九頭竜川ダム統合管理事務所	912-0021	大野市中野29-28	(0779) 66-5300	http://www.kkr.mlit.go.jp/kuzuryu/
淀川ダム統合管理事務所	573-0166	枚方市山田池北町10-1	(072) 856-3131	http://www.kkr.mlit.go.jp/yodoto/
紀の川ダム統合管理事務所	637-0002	五條市三在町1681	(0747) 25-3013	http://www.kkr.mlit.go.jp/kinokawa/
近畿技術事務所	573-0166	枚方市山田池北町11-1	(072) 856-1941	http://www.kkr.mlit.go.jp/kingji/
神戸港湾空港技術調査事務所	651-0082	神戸市中央区小野浜町7-30	(078) 331-0057	http://www.pa.kkr.mlit.go.jp/kobegicyo/
国営明石海峡公園事務所	650-0024	神戸市中央区海岸通29番地 神戸地方合同庁舎7階	(078) 392-2992	http://www.kkr.mlit.go.jp/akashi/
国営飛鳥歴史公園事務所	634-0144	奈良県高市郡明日香村大字平田538	(0744) 54-2662	http://www.kkr.mlit.go.jp/asuka/
京都営繕事務所	606-8395	京都市左京区丸太町川端東入ル東丸太町34-12 京都第二地方合同庁舎	(075) 752-0505	http://www.kkr.mlit.go.jp/kyoei/

ホームページアドレスは平成28年3月現在

■■■編集発行

国土交通省 近畿地方整備局 企画部 施工企画課

540-8586 大阪市中央区大手前1-5-44 大阪合同庁舎第1号館 TEL.(06) 6942-1141

平成28年4月