

【第4報】近畿地方整備局TEC-FORCE活動状況

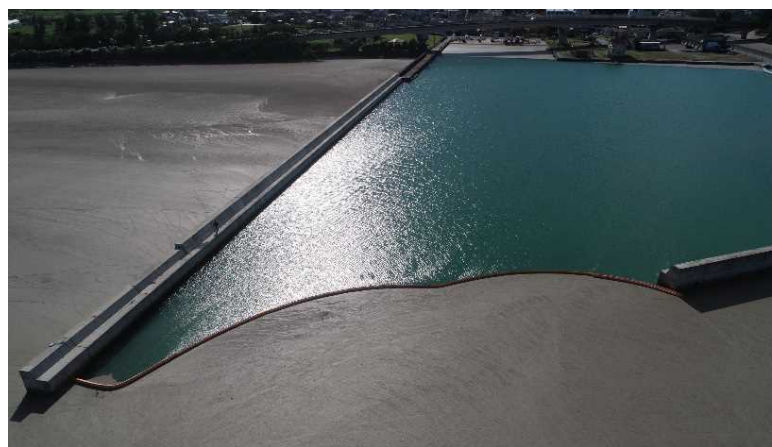
○午前：運天港、羽地内海、運天原漁港での状況確認

○午後：本部港、渡久地港での状況確認

【運天港、羽地内海、運天原漁港】



【羽地内海に漂着する軽石をドローンで撮影】



【羽地内海でのオイルフェンスによる漂着防止措置】



【本部港、渡久地港】



【本部港フェリーターミナルでのドローン撮影】



【本部港の状況】