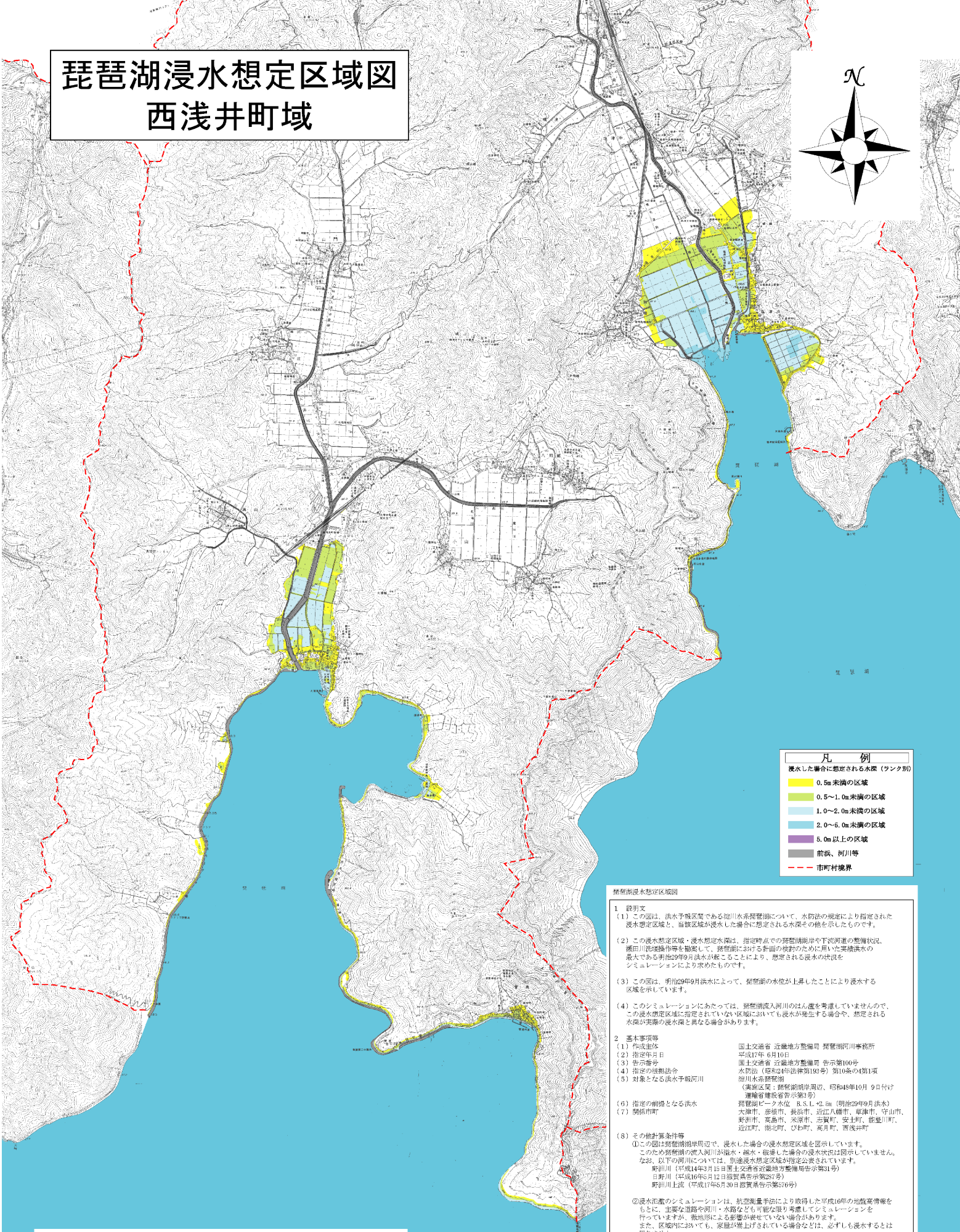
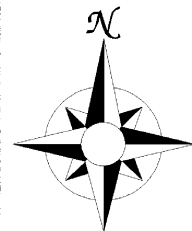


# 琵琶湖浸水想定区域図 西浅井町域



凡 例	
浸水した場合に想定される水深（ランク別）	
<span style="display:inline-block; width:15px; height:10px; background-color:yellow;"></span>	0.5m未満の区域
<span style="display:inline-block; width:15px; height:10px; background-color:lightgreen;"></span>	0.5～1.0m未満の区域
<span style="display:inline-block; width:15px; height:10px; background-color:lightblue;"></span>	1.0～2.0m未満の区域
<span style="display:inline-block; width:15px; height:10px; background-color:mediumblue;"></span>	2.0～5.0m未満の区域
<span style="display:inline-block; width:15px; height:10px; background-color:darkblue;"></span>	5.0m以上の区域
<span style="display:inline-block; width:15px; height:10px; background-color:gray;"></span>	前浜、河川等
<span style="display:inline-block; width:15px; border-bottom:1px dashed red;"></span>	市町村境界

## 琵琶湖浸水想定区域図

### 1 説明文

- (1) この図は、洪水予報区域である淀川水系琵琶湖について、水防法の規定により指定された浸水想定区域と、当該区域が浸水した場合に想定される水深その他を示したものです。
- (2) この浸水想定区域・浸水想定水深は、指定時点での琵琶湖前浜や下流河道の整備状況、瀬田川洗掘操作等を勘案して、琵琶湖における計画の検討のために用いた突発洪水の最大である明治29年9月洪水が概することにより、想定される浸水の状況をシミュレーションにより求めたものです。
- (3) この図は、明治29年9月洪水によって、琵琶湖の水位が上昇したことにより浸水する区域を示しています。
- (4) このシミュレーションにあたっては、琵琶湖流入河川のはん濘を考慮していませんので、この浸水想定区域に指定されていない区域においても浸水が発生する場合や、想定される水深が実際の浸水深と異なる場合があります。

### 2 基本事項等

- (1) 作成主体 国土交通省 近畿地方整備局 琵琶湖河川事務所
- (2) 指定年月日 平成17年 6月10日
- (3) 告示番号 国土交通省 近畿地方整備局 告示第100号
- (4) 指定の根拠法令 水防法（昭和24年法律第193号）第10条の4第1項  
淀川水系琵琶湖  
（東部区間：琵琶湖前浜周辺、昭和48年10月 9日付け  
運輸省建設省告示第3号）
- (5) 関係市町 琵琶湖一ツ水位、B.S.L.42.5m（明治29年9月洪水）  
大津市、彦根市、滋賀市、近江八幡市、草津市、守山市、  
野洲市、高島市、米原市、志賀町、安土町、龍聖川町、  
近江町、湖北町、びわ町、高月町、西浅井町
- (6) 指定の前浜となる洪水
- (7) 関係市町
- (8) その他特異条件等
  - ① この図は琵琶湖前浜周辺で、浸水した場合の浸水想定区域を表示しています。このため琵琶湖前浜の流入河川が洪水・高水・低瀬した場合は浸水想定区域は図示していません。なお、以下の河川については、別途浸水想定区域が指定公表されています。  
野洲川（平成14年3月15日国土交通省近畿地方整備局告示第31号）  
日野川（平成16年3月12日滋賀県告示第287号）  
野洲川上流（平成17年3月30日滋賀県告示第376号）
  - ② 浸水氾濫のシミュレーションは、航空測量手法により取得した平成16年の地勢高情報をもとに、主要な道路や河川・水路なども可能な限り考慮してシミュレーションを行っていますが、微地形による影響が被せていない場合があります。また、区域外においても、家屋が嵩上げされている場合などは、必ずしも浸水するとは限りません。



この図は、水防法第10条の4第3項及び施行規則第2条第1項の規定に基づいて、近畿地方整備局が作成した浸水想定区域図を、縮小編集したものです。