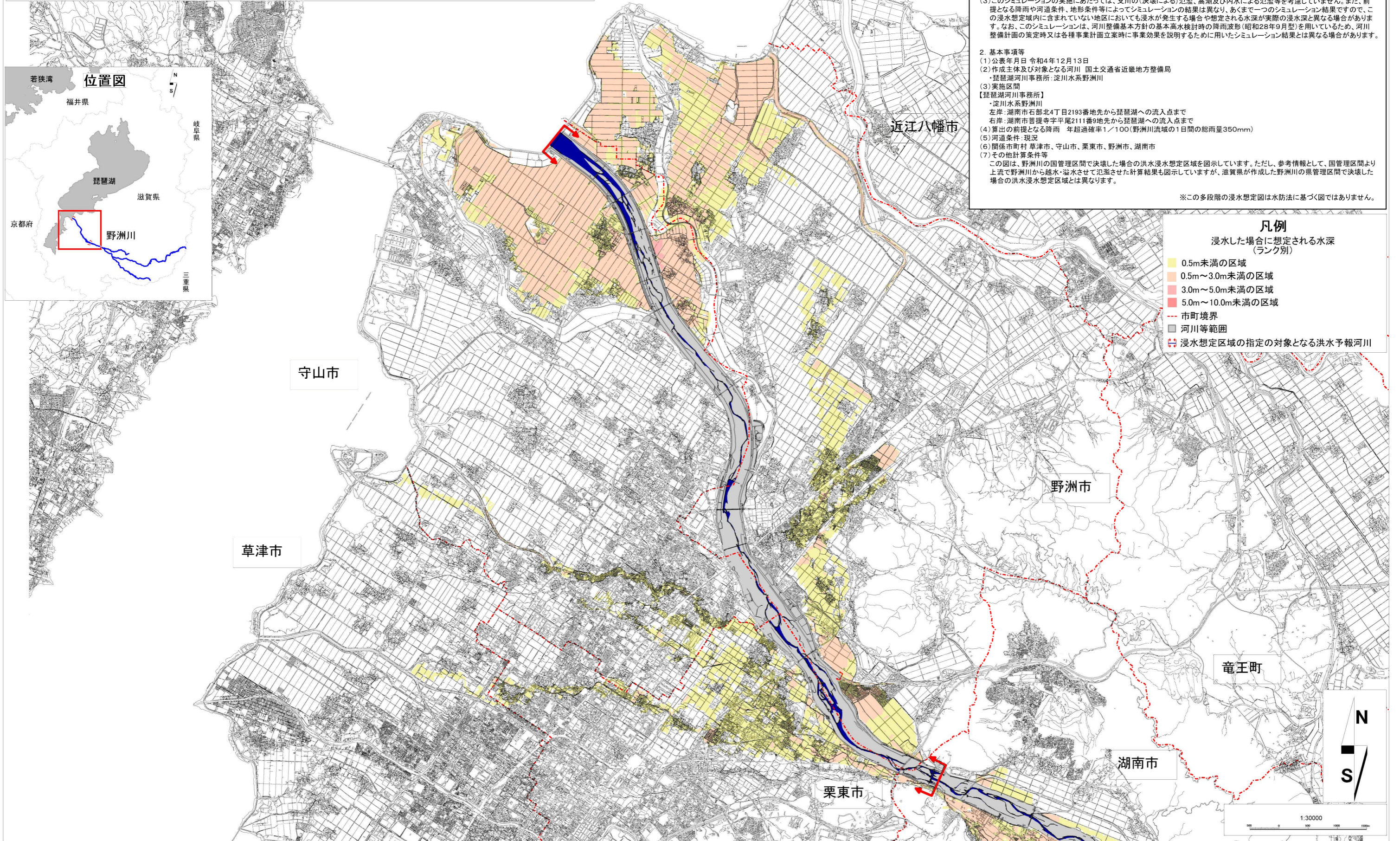


# 淀川水系野洲川 国管理河川の浸水想定図(1/100規模降雨) 【現況河道】



1. 説明文  
 (1) この浸水想定図は、流域治水の推進を目的として、年超過確率1/100(毎年、1年間にその規模を超える洪水が発生する確率が1/100(1.0%))の降雨により浸水した場合に想定される、浸水範囲と浸水深を表示した図面です。  
 (2) この浸水想定図は、現況の淀川水系野洲川の河道及び洪水調節施設の整備状況を勘案して、年超過確率1/100(毎年、1年間にその規模を超える洪水が発生する確率が1/100(1.0%))の降雨に伴う洪水により野洲川が氾濫した場合の浸水の状況をシミュレーションにより算出したものです。  
 (3) このシミュレーションの実施にあたっては、支川の(決壊による)氾濫、高潮及び内水による氾濫等を考慮していません。また、前提となる降雨や河道条件、地形条件等によってシミュレーションの結果は異なり、あくまで一つのシミュレーション結果ですので、この浸水想定図内に含まれていない地区においても浸水が発生する場合や想定される水深が実際の浸水深と異なる場合があります。なお、このシミュレーションは、河川整備基本方針の基本高水検討時の降雨波形(昭和28年9月型)を用いているため、河川整備計画の策定時又は各種事業計画立案時に事業効果を説明するために用いたシミュレーション結果とは異なる場合があります。

2. 基本事項等  
 (1) 公表年月日 令和4年12月13日  
 (2) 作成主体及び対象となる河川 国土交通省近畿地方整備局  
 ・琵琶湖河川事務所・淀川水系野洲川  
 (3) 実施区間  
 【琵琶湖河川事務所】  
 ・淀川水系野洲川  
 左岸：湖南省石部北4丁目2193番地先から琵琶湖への流入点まで  
 右岸：湖南省菩提寺字平尾2111番9地先から琵琶湖への流入点まで  
 (4) 算出の前提となる降雨 年超過確率1/100(野洲川流域の1日間の総雨量350mm)  
 (5) 河道条件：現況  
 (6) 関係市町村 草津市、守山市、栗東市、野洲市、湖南省  
 (7) その他計算条件等  
 この図は、野洲川の国管理区間で決壊した場合の洪水浸水想定区域を図示しています。ただし、参考情報として、国管理区間より上流で野洲川から越水・溢水させて氾濫させた計算結果も図示していますが、滋賀県が作成した野洲川の県管理区間で決壊した場合の洪水浸水想定区域とは異なります。

※この多段階の浸水想定図は水防法に基づく図ではありません。

- 凡例  
 浸水した場合に想定される水深  
 (ランク別)
- 0.5m未満の区域
  - 0.5m～3.0m未満の区域
  - 3.0m～5.0m未満の区域
  - 5.0m～10.0m未満の区域
  - 市町境界
  - 河川等範囲
  - 浸水想定区域の指定の対象となる洪水予報河川