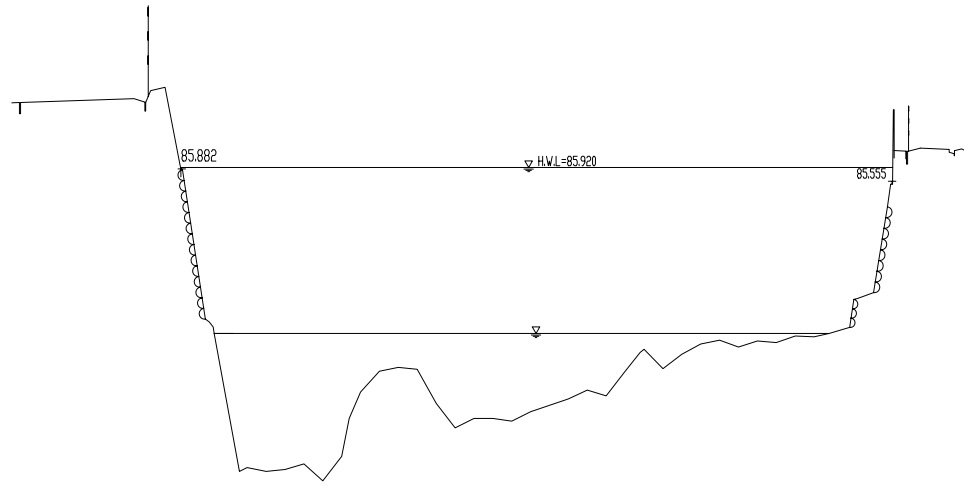
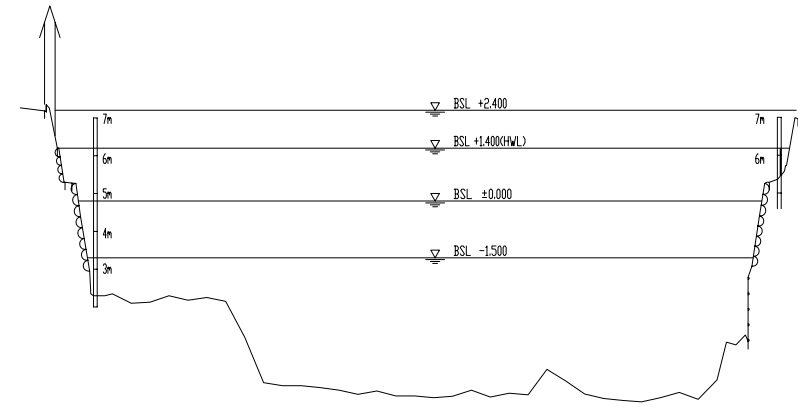


69.8k



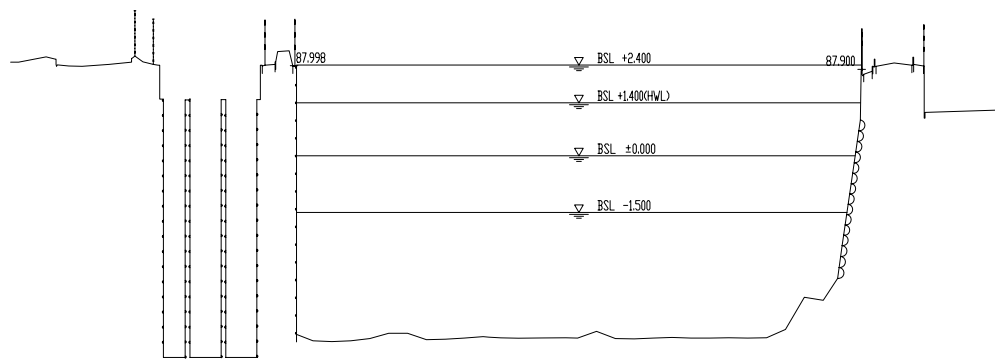
OPB=75.00

70.14K
千町水位観測所



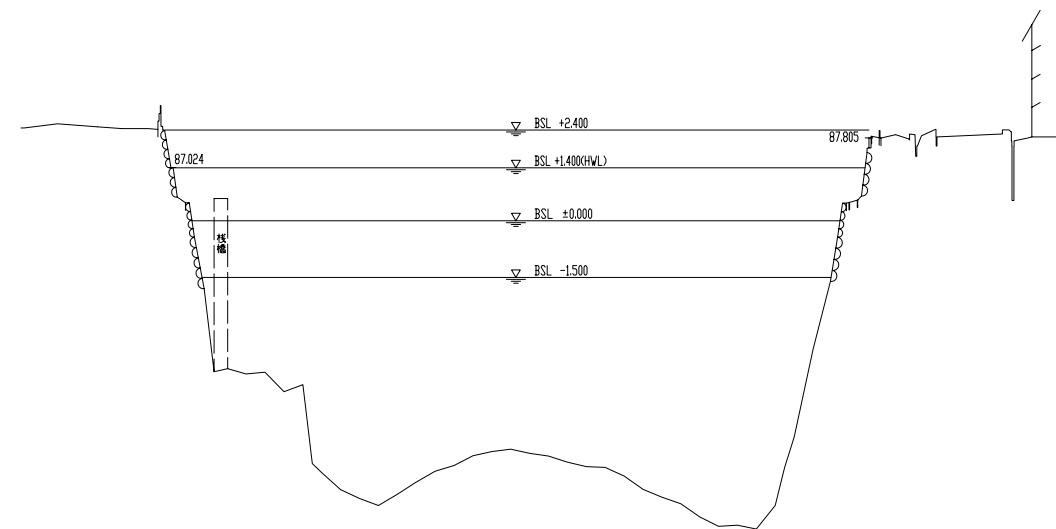
OPB=75.00

70.0k



OPB=75.00

70.2k



OPB=75.00

(69.8k~70.2k)		基準面：OPB	
業務名	平成18年度瀬田川定期縦横断測量業務		
図面名	横断面図6		
縮尺	H=1:1000 V=1:100	図面番号	葉之内
測量年月日	平成19年2月		

近畿地方整備局
琵琶湖河川事務所