

平成  
20年度

# 足羽川ダムの 事業概要について

平成20年度は、足羽川ダム建設事業費12.6億円をもって、ダムによる環境影響を評価するために必要な調査、補償基準提示に向けての補償調査等を実施します。

1

## 環境影響調査

ダム事業による環境影響を評価するために必要なダム及び洪水調節地周辺の環境の現状調査、影響の評価方法及びその保全対策等の調査・検討を継続して実施します。

また、今年度は、「環境影響評価準備書」の作成に向けて、引き続き環境影響評価（環境アセスメント）の手続きを進めていきます。



2

## 補償調査

前年度に引き続き、ダム事業により補償が必要となる土地の測量を行います。

また、夏頃から建物等の調査と立木調査も併せて行います。

土地の測量については、平成20年5月27日から、今年度の用地測量（一筆調査）に着手し、現地立会を行っています。



3

## 生活再建のための調査

ダム事業により移転が必要となる方々の生活再建対策のための調査を継続して実施します。

4

## 測量・地質調査

ダム本体及びダム関連施設の設計に必要な測量及び地質調査を継続して実施します。

5

## 施設検討

ダム本体及びダム関連施設の計画・設計等について、コスト縮減や環境対策等の視点から更に検討を実施します。

6

## 水理・水文調査

水位・流量観測、雨量観測、河川の水質調査や気象観測等を継続して実施します。

# 水源地域対策特別措置法に基づくダム指定がされました。

今般、福井県からの要望等に基づき、水源地域対策特別措置法の対象となる指定ダムとして足羽川ダムが指定されました。

## 1 水源地域対策特別措置法とダム指定について

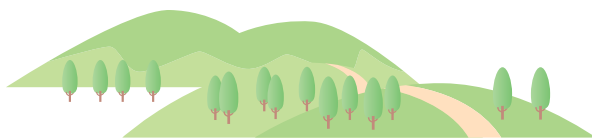
水源地域対策特別措置法(以下「法」という。)は、ダム等の建設によりその周辺地域の生産機能および生活環境が著しい影響を受けるため、その影響を緩和するための各種の対策を講ずることによって、関係住民の生活の安定と福祉の向上を図り、もって、ダム等の建設を促進することを目的として、昭和48年10月に制定されました。

福井県は、足羽川ダムについて法第2条に基づく指定ダムとすることを要望していたところ、国が次の経過により指定しました。

ダム指定後は、水源地域の指定、水源地域整備計画の決定の手続きが行われ、水源地域の生活環境、産業基盤等の計画的な整備等が図られることとなります。

## 2 経過

- (1)ダム指定要望書の提出 平成19年 11月20日(火)
- (2)閣議決定 平成20年 3月18日(火)
- (3)公布、施行 平成20年 3月24日(月)



# 知事より「方法書」に関する意見書が提出されました。

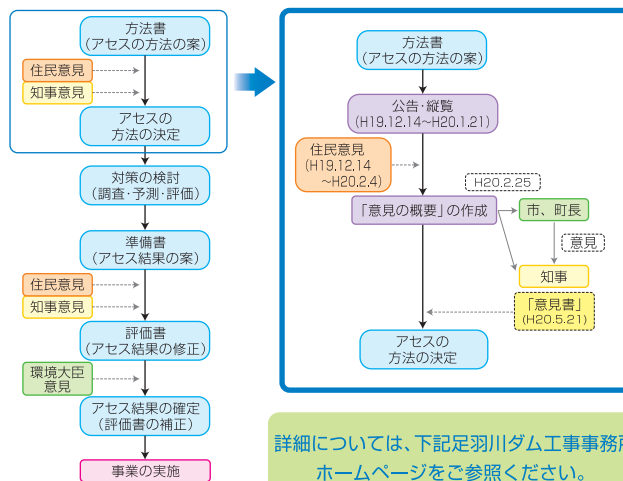
足羽川ダム建設事業における環境影響評価(環境アセスメント)について、5月21日、福井県知事よりダム事業者(近畿地方整備局長)に、「環境影響評価方法書」に関する環境の保全の見地からの意見書が提出されました。

環境影響評価法に基づく手続きの一環として、平成19年12月14日~平成20年1月21日までの約1ヶ月間、「方法書(アセスの方法の案)」の縦覧を行ってきました。この間、一般の方々より、環境の保全の見地で3通のご意見が寄せられたことから、ダム事業者は、これらのご意見を「意見の概要」としてとりまとめ、平成20年2月25日に知事、福井市長、池田町長に送付しました。

「意見書」は、知事が福井市長及び池田町長からも意見を求め、それらの意見を勘案して知事としての意見をとりまとめたものです。

今後、ダム事業者は、知事からの意見を勘案するとともに、一般の方々からの意見に配慮し、環境影響評価の項目並びに調査、予測及び評価の手法(アセスの方法)を決定し、事業の実施に向け、「準備書(アセス検討結果をとりまとめたもの)」作成の手続きにはいっていきます。

### 環境アセスメントの手続きの流れ



## 【共同発行人】

ご意見、ご感想、みなさんの声をお寄せ下さい。  
なお、足羽川ダム計画は、次の国と県のホームページでもご紹介しています。

国土交通省近畿地方整備局  
足羽川ダム工事事務所

〒918-8239 福井市成和1-2111 ポラリスビル  
TEL(0776)27-0642(代)  
FAX(0776)27-0643  
<http://www.kkr.mlit.go.jp/asuwa/>

福井県土木部河川課  
ダム建設・足羽川ダム対策室

〒910-8580 福井市大手3-17-1  
TEL(0776)20-0486  
FAX(0776)20-0696  
<http://info.pref.fukui.jp/kasen/>

福井市建設部河川課

〒910-8511 福井市大手3-10-1  
TEL(0776)20-5492  
FAX(0776)20-5745  
<http://www.city.fukui.jp/d380/kasen/>