

組み立ての基本

接着する前に、山折りの部分に、しっかりと折グセをつけてください。

道具

接着剤（ボンドがおすすめ）、
接着剤をノリシロに塗る為のつまようじ。

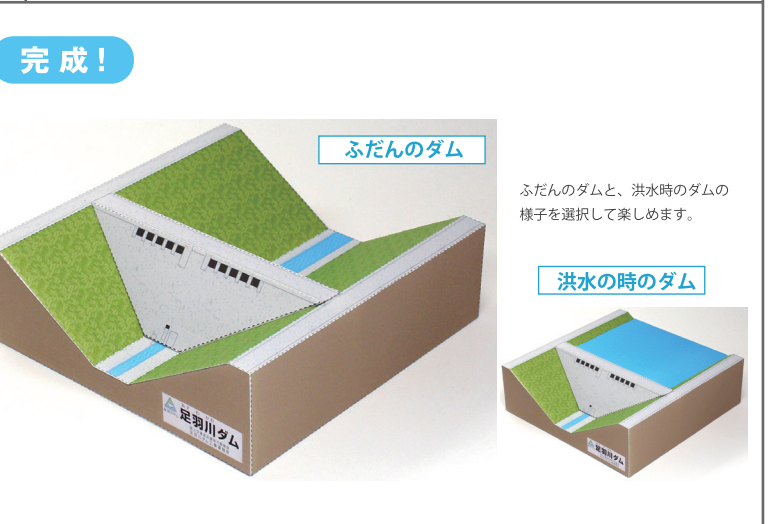
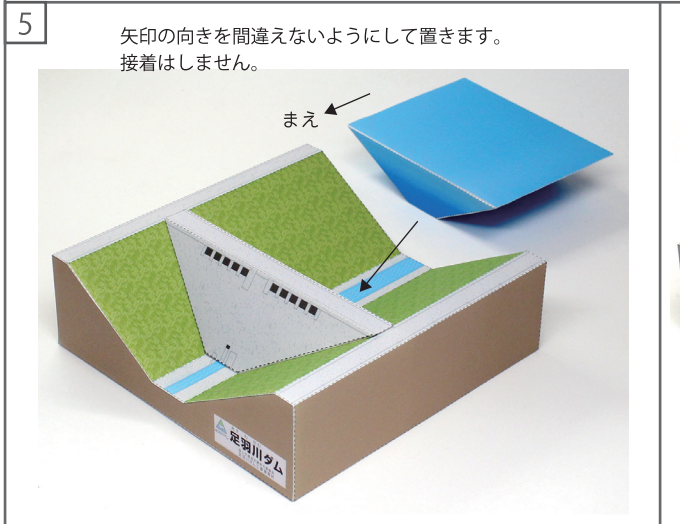
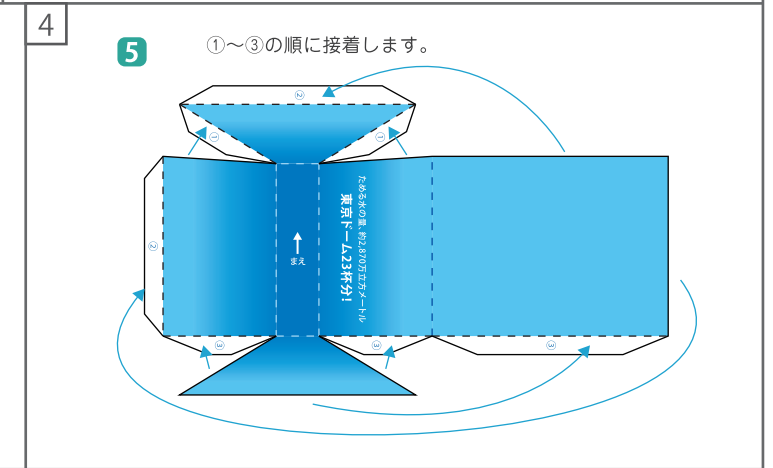
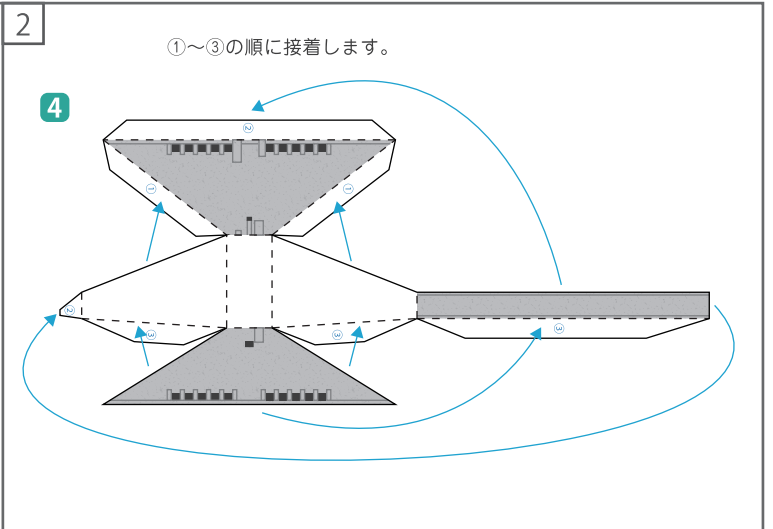
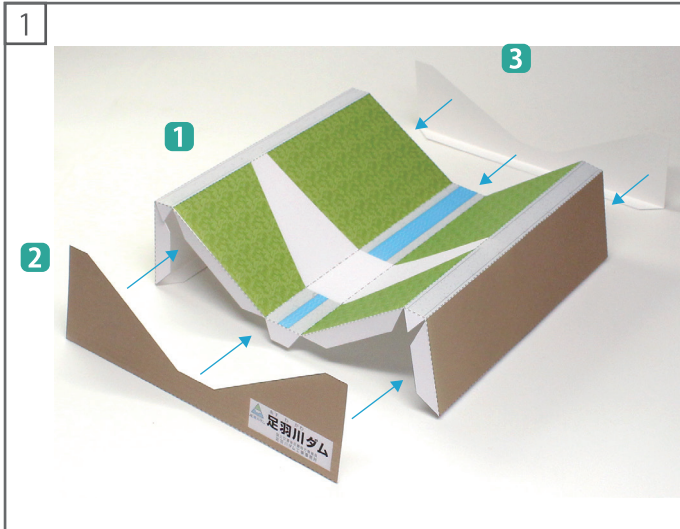
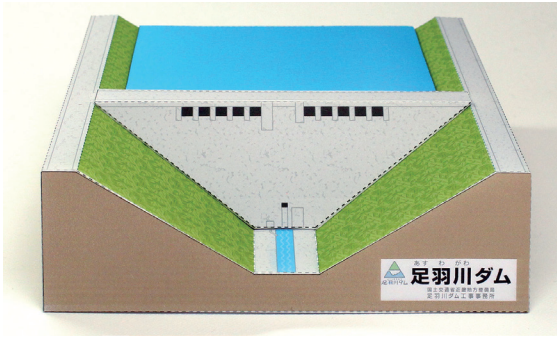
〈ご注意〉

接着剤など、危険と思われる道具や材料の取り扱いには十分に注意してください。

必ず事前に組み立て説明書をよく読み、図解や完成写真を参考にノリシロをひとつずつ丁寧に接着してください。

記号の見方

- 切り取り
- - - 山折り
- - - 谷折り
- ①～ 貼る順番



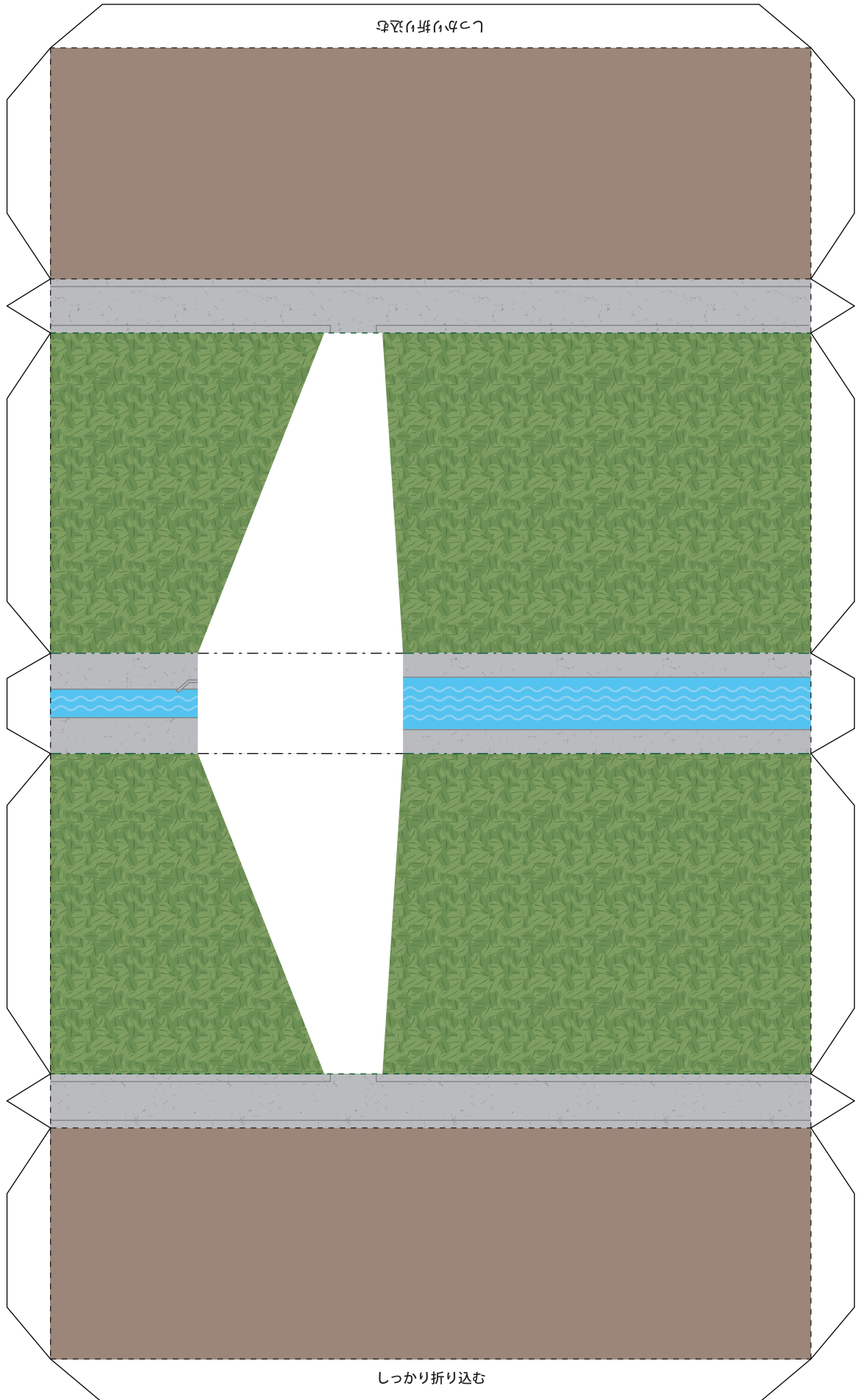


あす わ がわ
足羽川ダム
ペーパークラフト

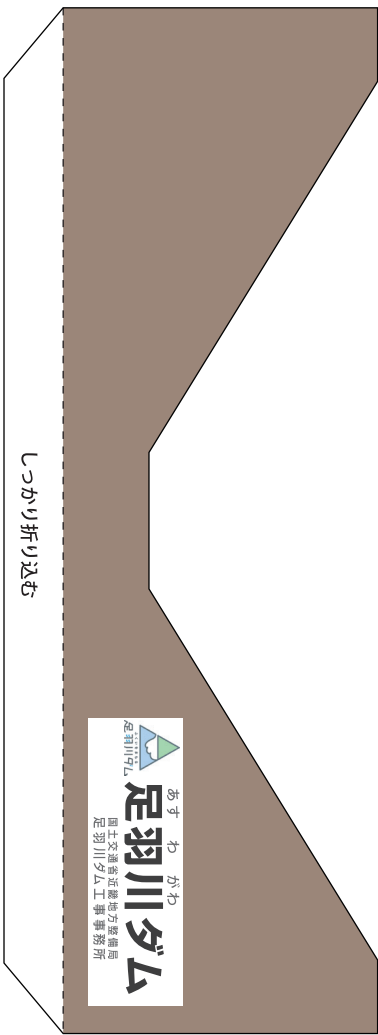
記号の見方

- 切り取り
- - - - 山折り
- · - · 谷折り
- ①～ 貼る順番

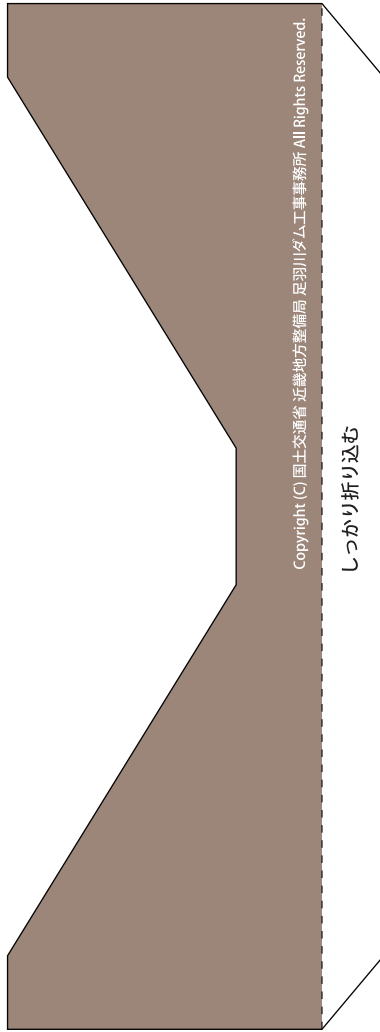
1



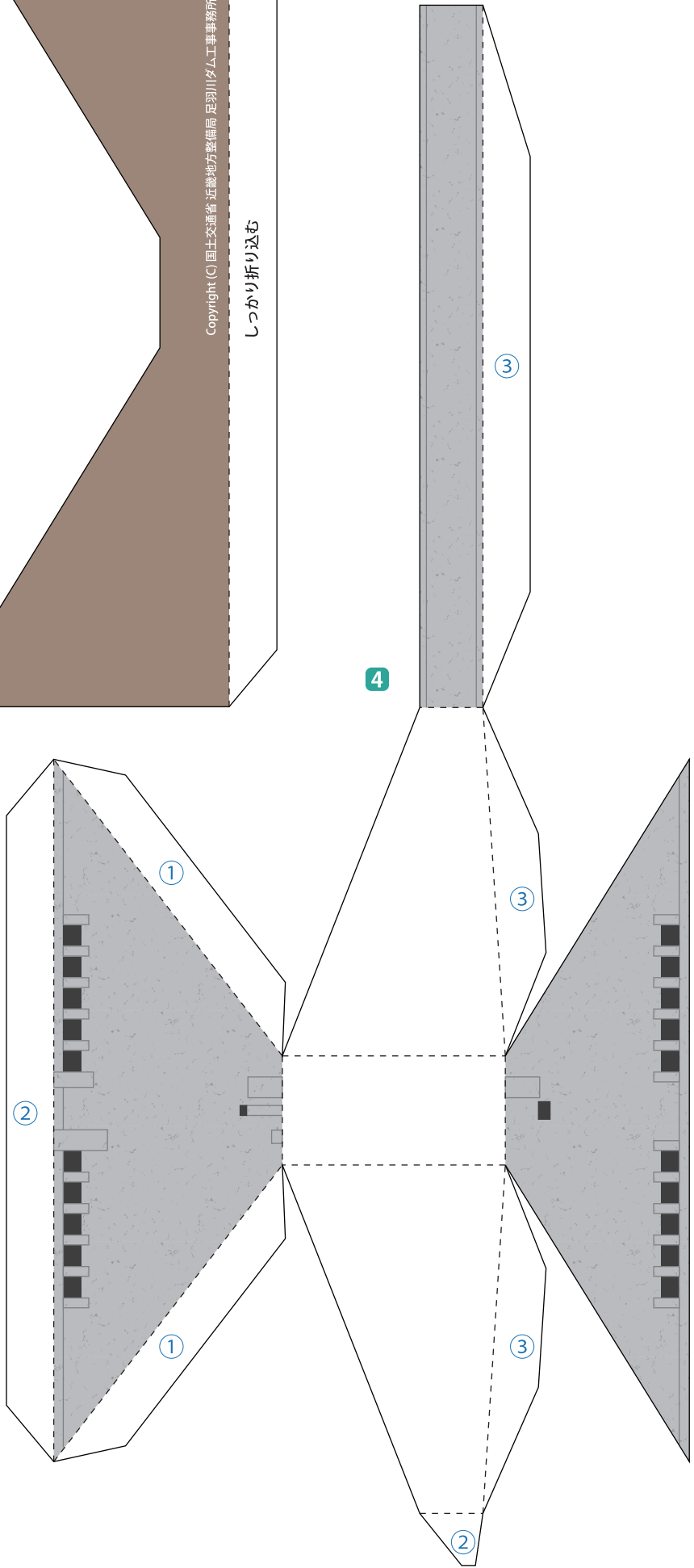
2



3



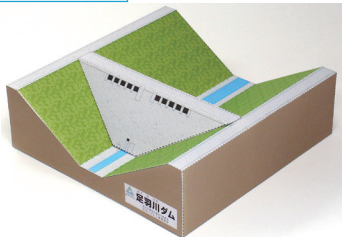
4



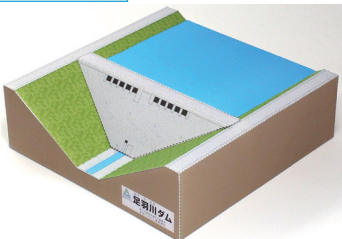
2つの違いをくらべてね!

足羽川ダムはふだんは水を貯めず、ふつうに川が流れています。
洪水の時だけ、水を貯めます。
このペーパークラフトで違いを楽しんで下さい。

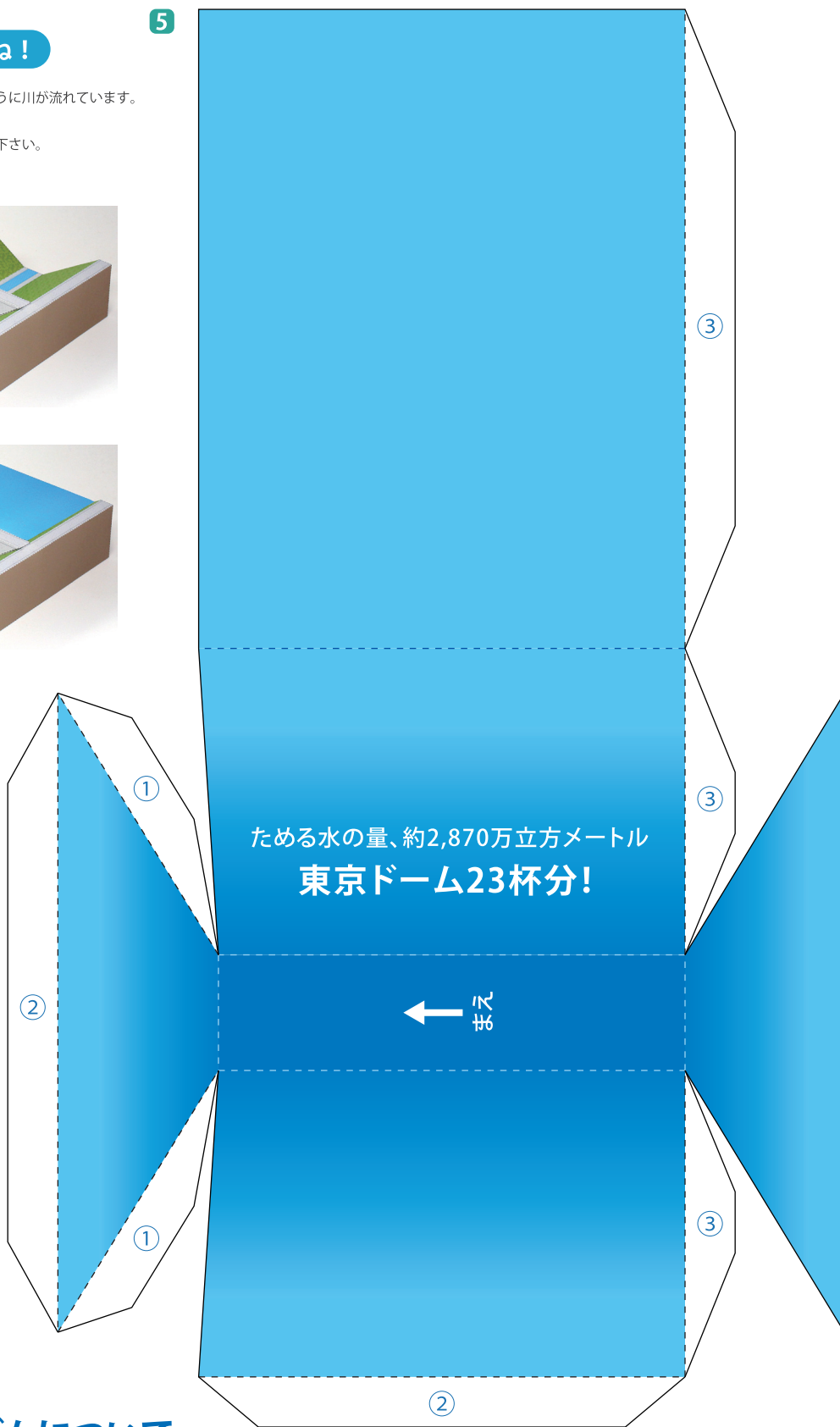
ふだんのダム



洪水の時のダム



5



あすわがわ
足羽川ダムについて

足羽川ダムは、福井豪雨のような水害を繰り返さないために、上流で洪水を調節するダムです。
2029年度の完成を目標としており、日本最大規模（ダム高、堤体積、洪水調節容量）の流水型ダムとなります。

高さ：約96m（32階建て高層ビル相当）
幅：約351m
型式：重力式コンクリートダム
総貯水量：約2,870万立方m

足羽川ダムの
情報はこちらへ

足羽川ダム工事事務所 HP



channel Asuwagawa



建設予定地：福井県今立郡池田町小畑地先