

## 2) 河川巡視関係

## (1) 河川巡視要領

### 1) 目的

災害時において、堤防・護岸・床固め等(以下「堤防等」という)の状況を把握し、もって緊急かつ適切な対応に資することを目的とする。

### 2) 巡視の内容

堤防等河川管理施設の保全に関し点検するものとする。

### 3) 巡視の時期

(地震時)

福井市豊島(気)、福井市美山(県)、池田町稲荷(県)観測点のいずれかにおいて震度4以上の地震が発生した時。

ただし、最大震度4の地震の場合には、ただちに河川管理施設等の点検を実施しなくてもよいこととし、地震発生の日または翌日(翌日が閉庁日の場合は次開庁日)に河川巡視を実施する。

(洪水時)

小畑水位観測所の水位が1.2mを超え、さらに上昇する恐れがある時から点検を開始し、洪水が最高水位に達した後、減水し1.2mに至るまでの間。

又、安全が確保されなくなった時。

### 4) 堤防等点検者・経路

現地対策班 1班3名以上の体制で車(必要に応じて徒歩)にて巡視

巡視中は定期的(30分毎を目安)に状況報告を行うものとする。

巡視経路は、「河川巡視区域及び経路図」を参考とする。

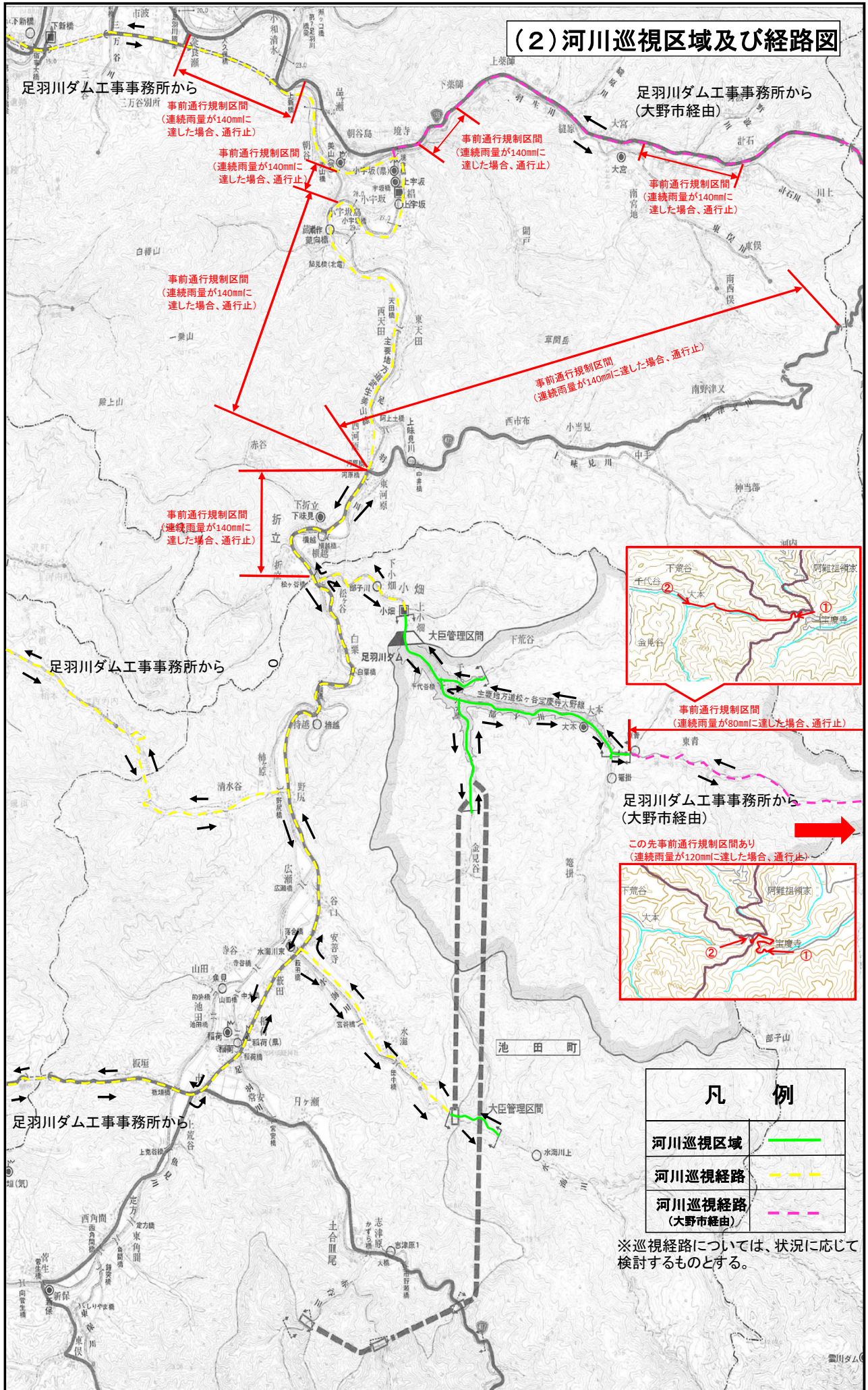
### 5) 点検結果の報告

① 点検者は、堤防等に異常があると認められた場合は、速やかに対策班長にその状況を報告するものとする。

② 対策班長は報告を受けるごとに、その状況を所定の様式にとりまとめ、対策部長に報告するものとする。

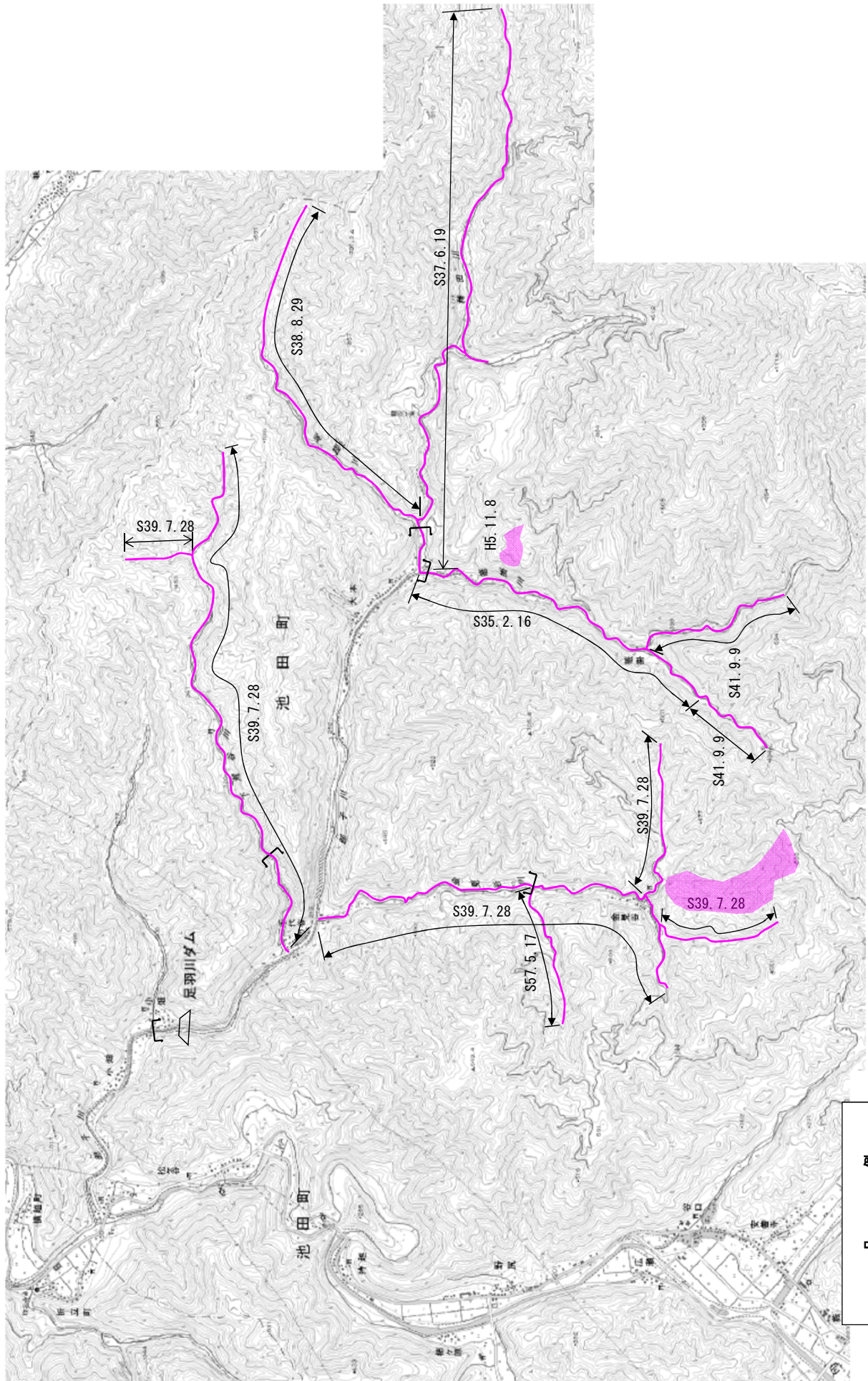
点検対象物	主な点検項目
護岸	亀裂・陥没・流出・破損・その他
床固め・堰 (許可工作物含む)	周辺法面・本体・取付護岸等の状況・その他
橋等	状況(水位・冠水・橋脚・その他)
周辺地	冠水・河岸浸食・斜面崩壊・土砂崩れ・山林 斜面崩壊・その他
その他	工事状況を踏まえて巡視項目を決定する

## (2) 河川巡視区域及び経路図



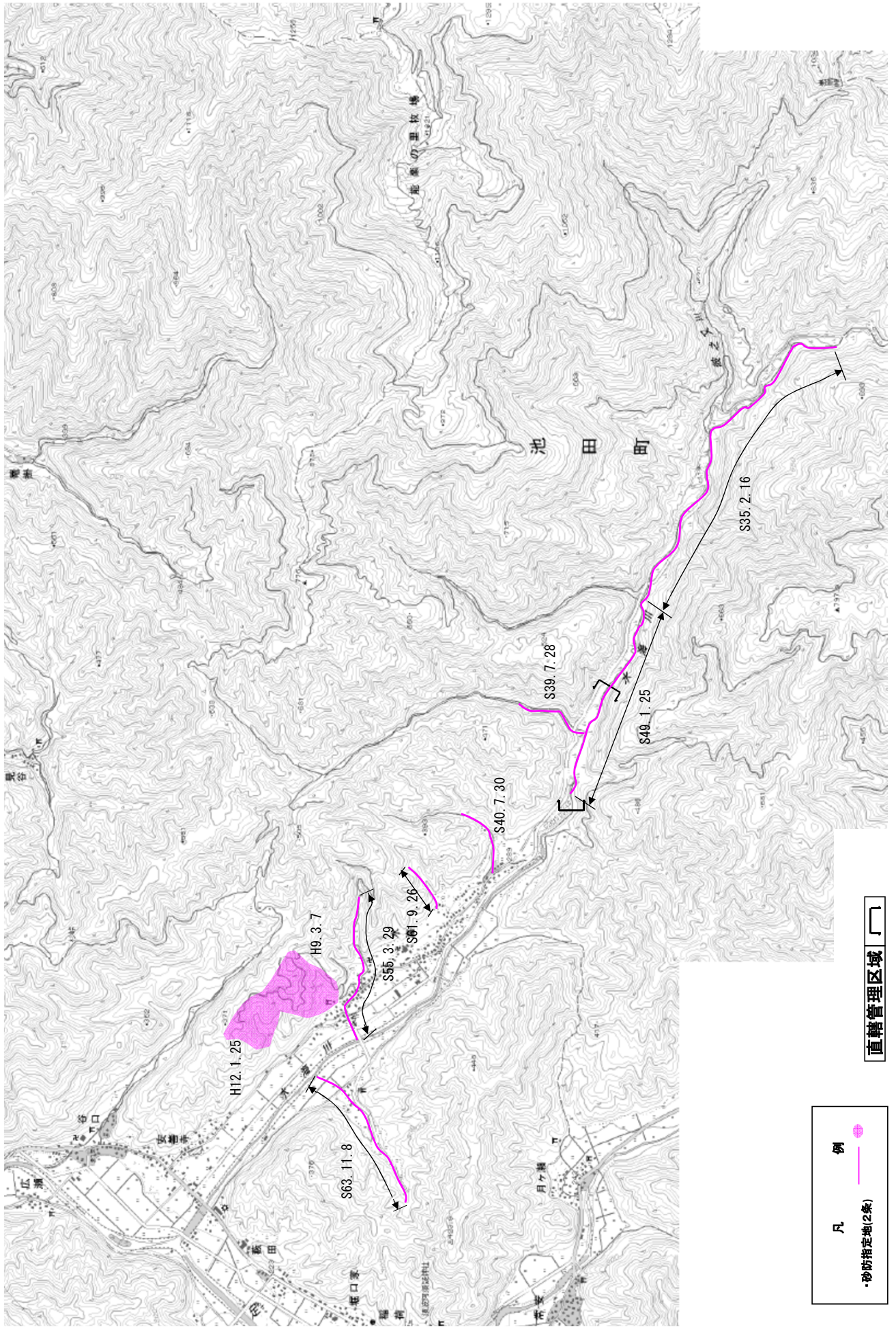


重要砂防区域及堰堤等に関するもの



凡 例  
 ・砂防指定地(2条)  
 直轄管理区

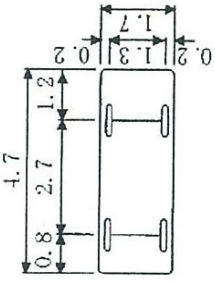
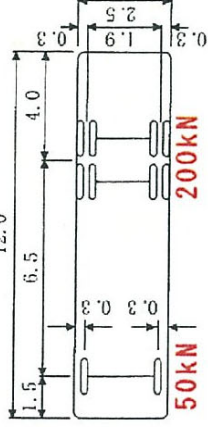
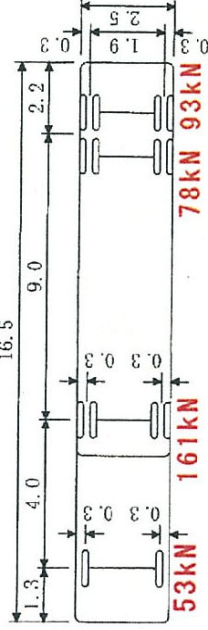
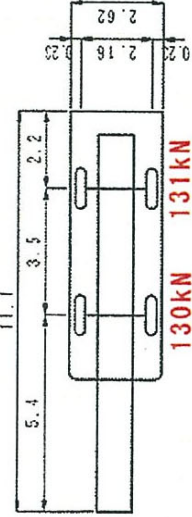
# 重要砂防区域及堰堤等に関するもの



( 5 ) 占用工作物 ( 橋梁 ) 調書

No	河川名	橋梁名	位 置	施工年次	路線名	下 部 構 造		橋脚	上 部 構 造		許可年限	整理番号 占用許可名	連 絡 先
						橋台	橋		橋長	橋幅員			
①	部子川	上小畑橋	今立郡池田町上小畑	S. 48	町 道	重力式	なし	なし	18.80 4.20	鋼製鉄桁 ( I 型 )	R10. 3. 31	1 橋梁 町道 「網谷線 上小畑橋」	池田町 ( 町土整備課 ) 0778-44-8005
②	部子川	無 名 橋	今立郡池田町大本	不 明			なし	1	16.00 3.80	コンクリート橋	R10. 3. 31	3 2 橋梁 大本区内道 「神社前」	池田町 ( 町土整備課 ) 0778-44-8005
③	稗田川	中 島 橋	今立郡池田町大本	不 明	町 道		なし	1	14.66 4.50	コンクリート橋	R10. 3. 31	1 7 橋梁 町道 「大本笹掛線 中島橋」	池田町 ( 町土整備課 ) 0778-44-8005
④	笹掛川	衛 門 殿 橋	今立郡池田町大本	不 明	町 道		なし	1	14.10 5.10	コンクリート橋	R10. 3. 31	2 0 橋梁 町道 「大本笹掛線 衛門殿橋」	池田町 ( 町土整備課 ) 0778-44-8005
⑤	金見谷川	金見谷2号橋	今立郡池田町金見谷	不 明	農 道		なし	1	9.30 3.90	コンクリート橋	R10. 3. 31	2 3 橋梁 農道 「千代谷1号線 金見谷2号橋」	池田町 ( 町土整備課 ) 0778-44-8005
⑥	水海川	番 屋 橋	今立郡池田町水海	不 明			なし	1	22.20 1.90	鋼製鉄桁 ( I 型 )	R10. 3. 31	1 5 橋梁 水海区内道 「番屋橋」	池田町 水海区長

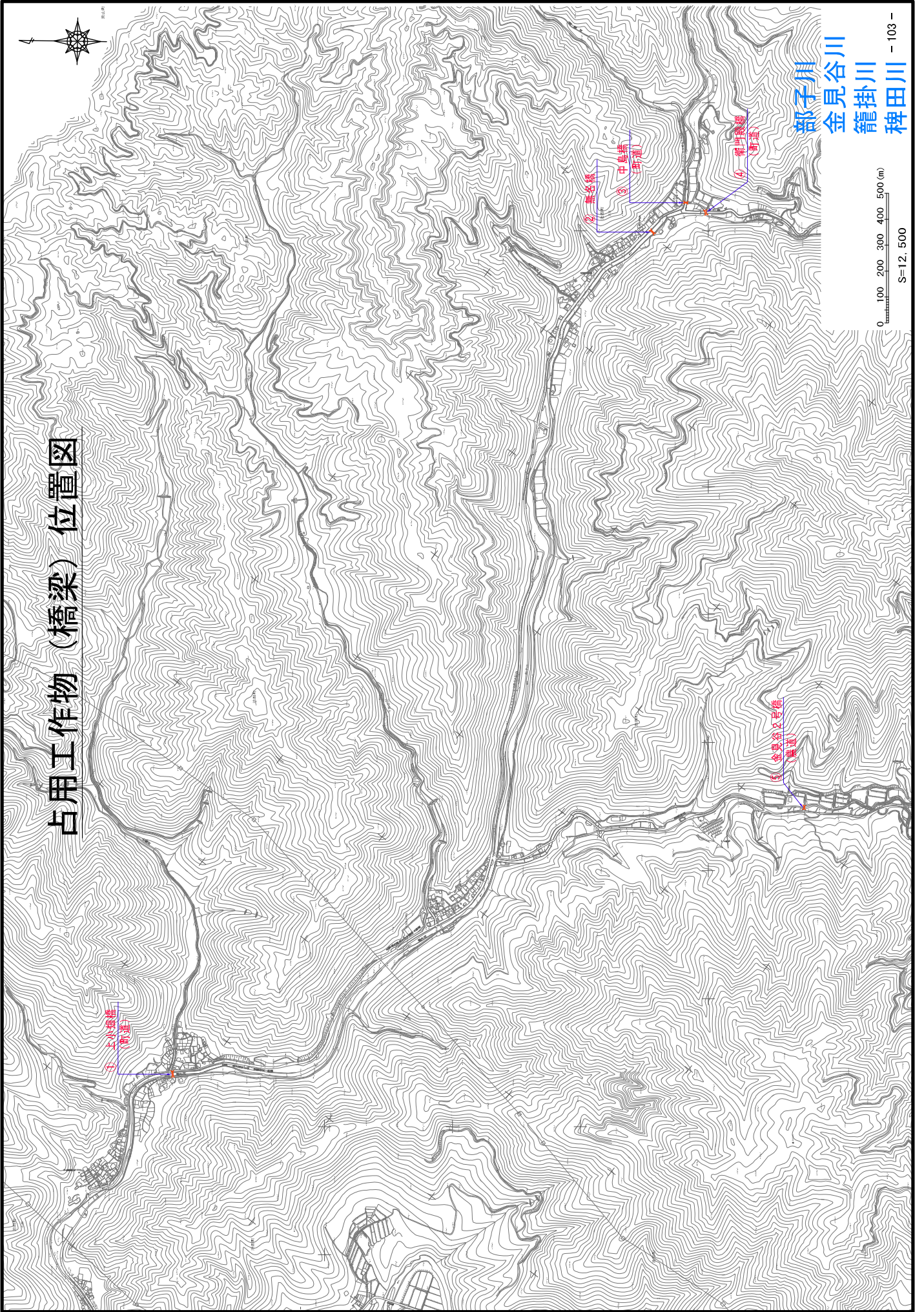
# 部子川(新橋)における通行可能な工事車両

設計車両	活荷重	主な車両
小型自動車 	140kN (14tf) 以下	乗用車
普通自動車 	250kN (25tf)	ダンプトラック ミキサー車 クレーン付トラック 重機運搬車
セミトレーラ 	385kN (38.5tf)	低床式セミトレーラ
25t 吊 ラフタークレーン 	261kN (26.1tf)	25t 吊ラフタークレーン

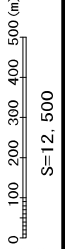
通行可能条件：車両の通行位置を幅員の中央に誘導し、徐行運転を行う。  
 《 出典：「足羽川ダム工事用道路橋梁耐力照査業務」（平成22年3月） 》



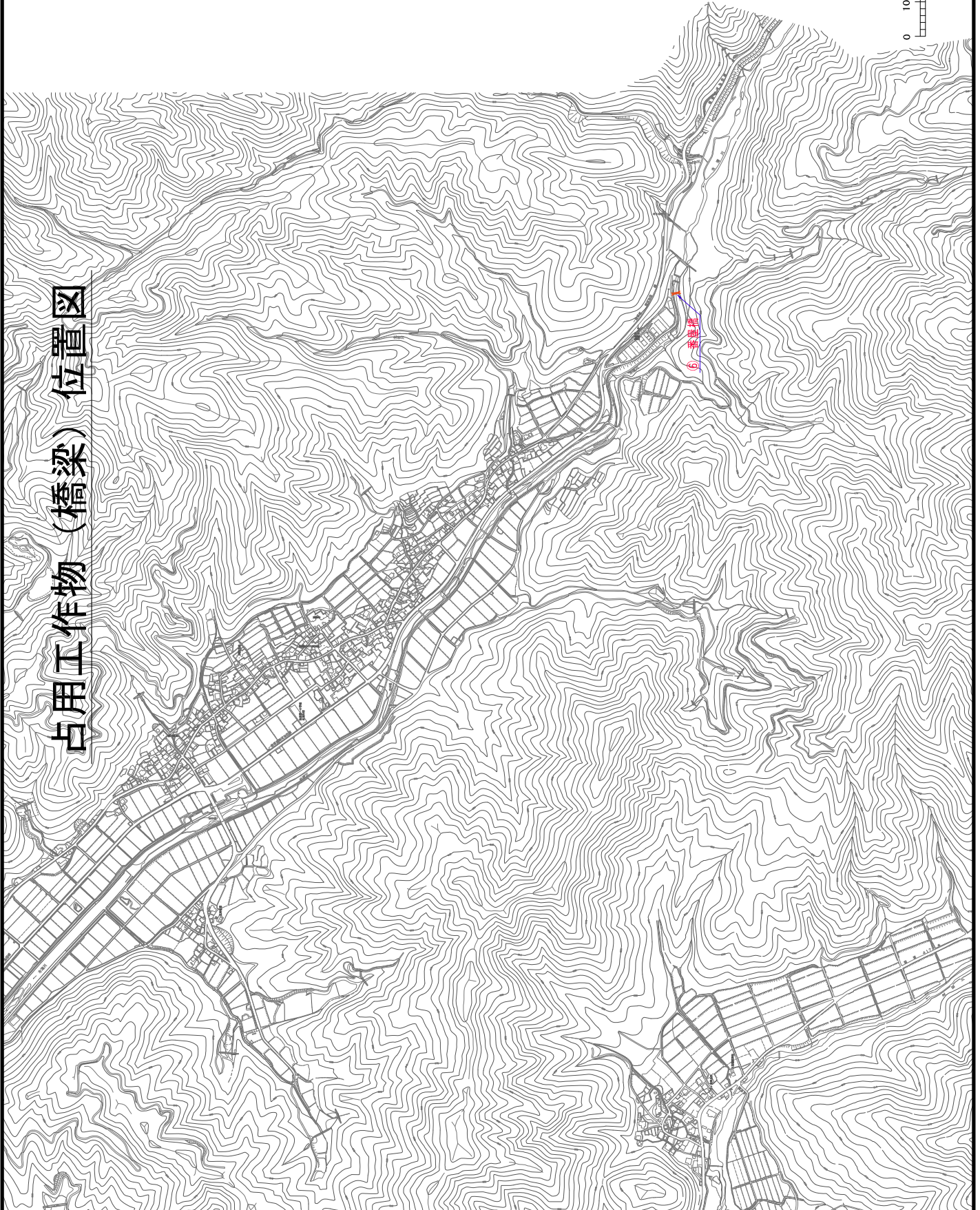
# 占用工作物（桥梁）位置图



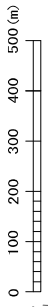
都子川  
金見谷川  
龍掛川  
稗田川



占用工作物（橋梁）位置図



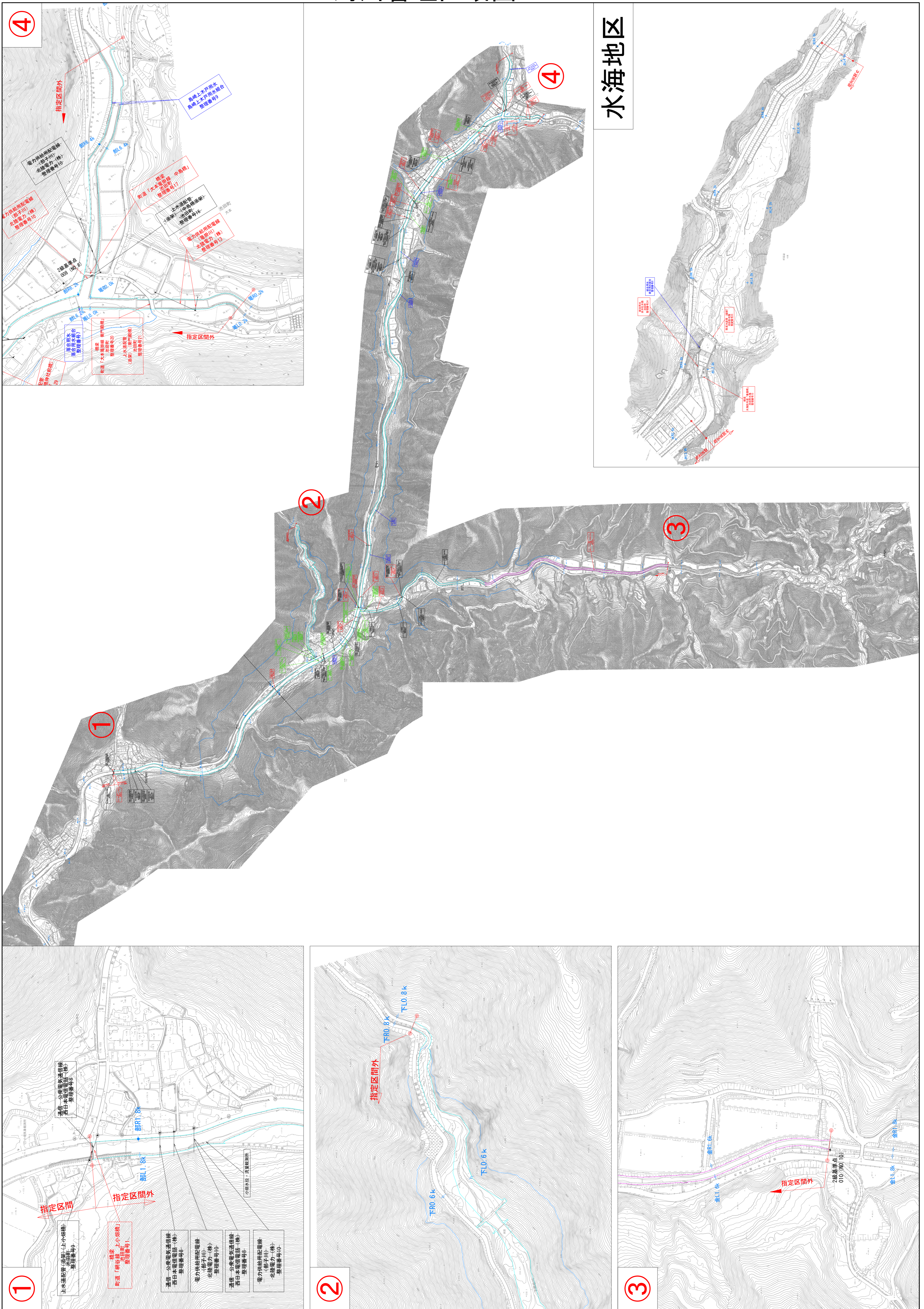
水海川



S=10,000

- 103-1 -

# 〈河川管理区域图〉

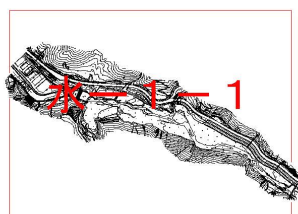
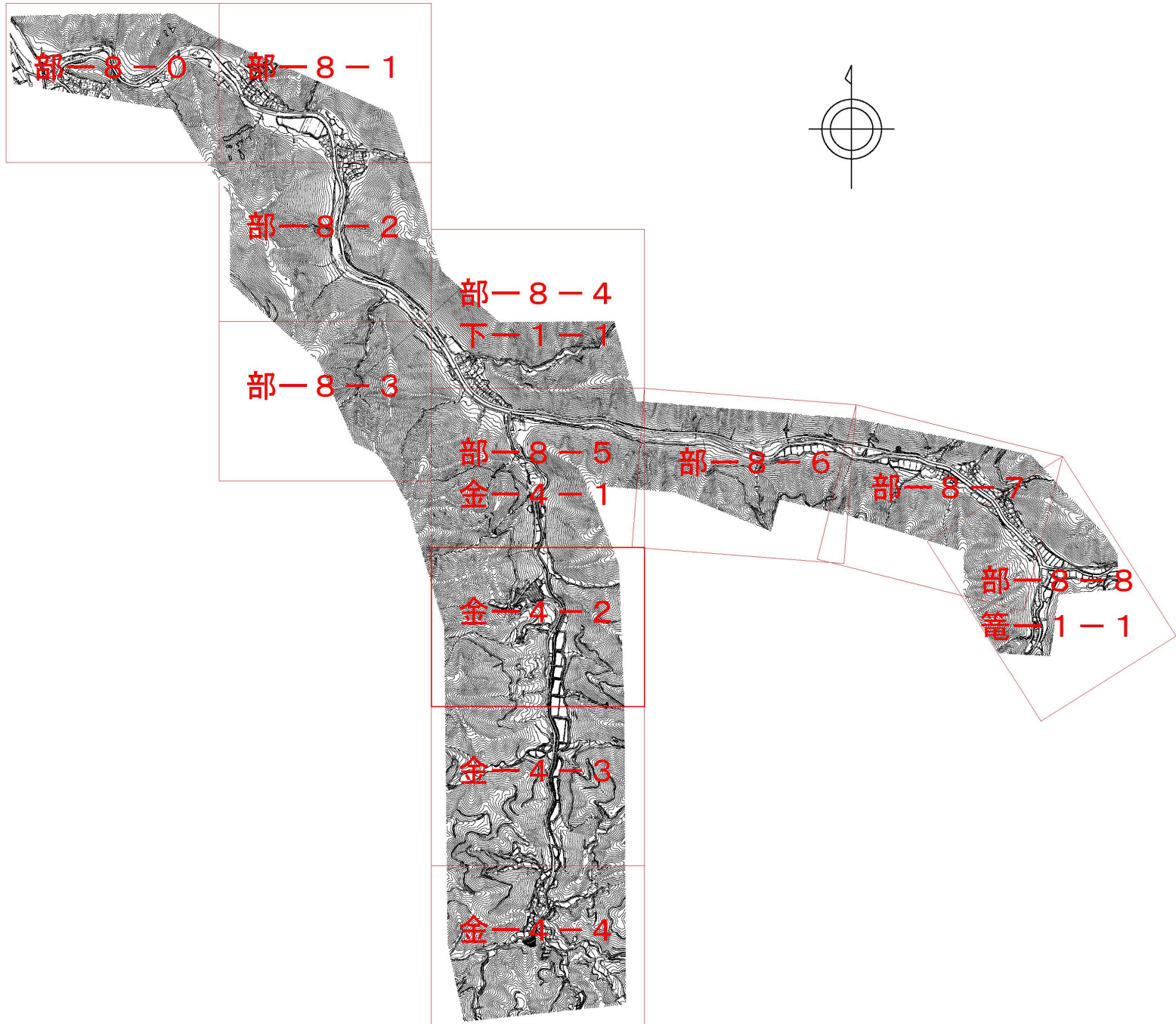


水海地区

部子川  
(稗田川を含む)

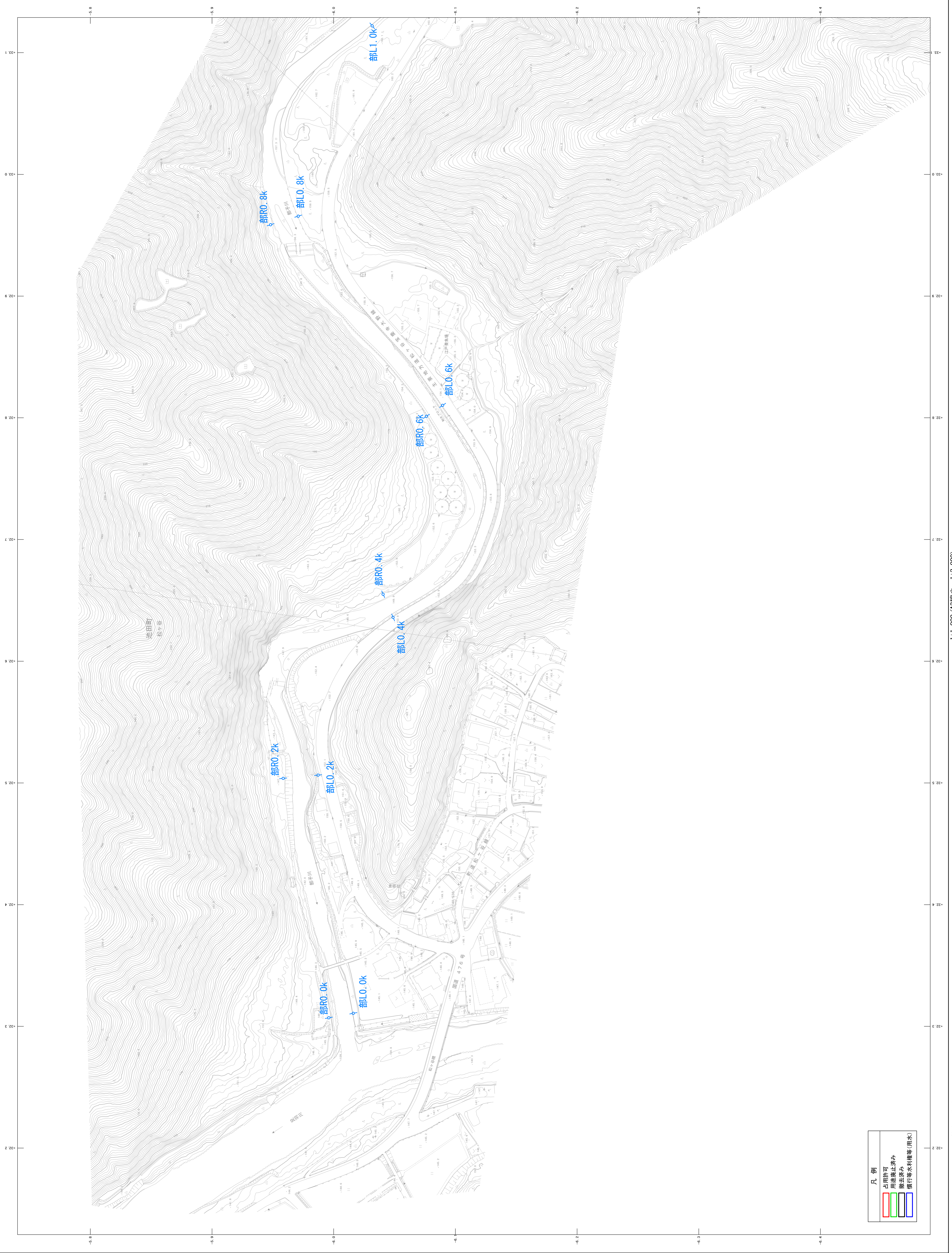
下荒谷川  
金見谷川  
籠掛川  
水海川

# 河川現況台帳附図 図郭割図



河川現況台帳附图

部-8-0



凡例

占用許可	指定禁止済み
撤去済み	通行等水利権等(用水)

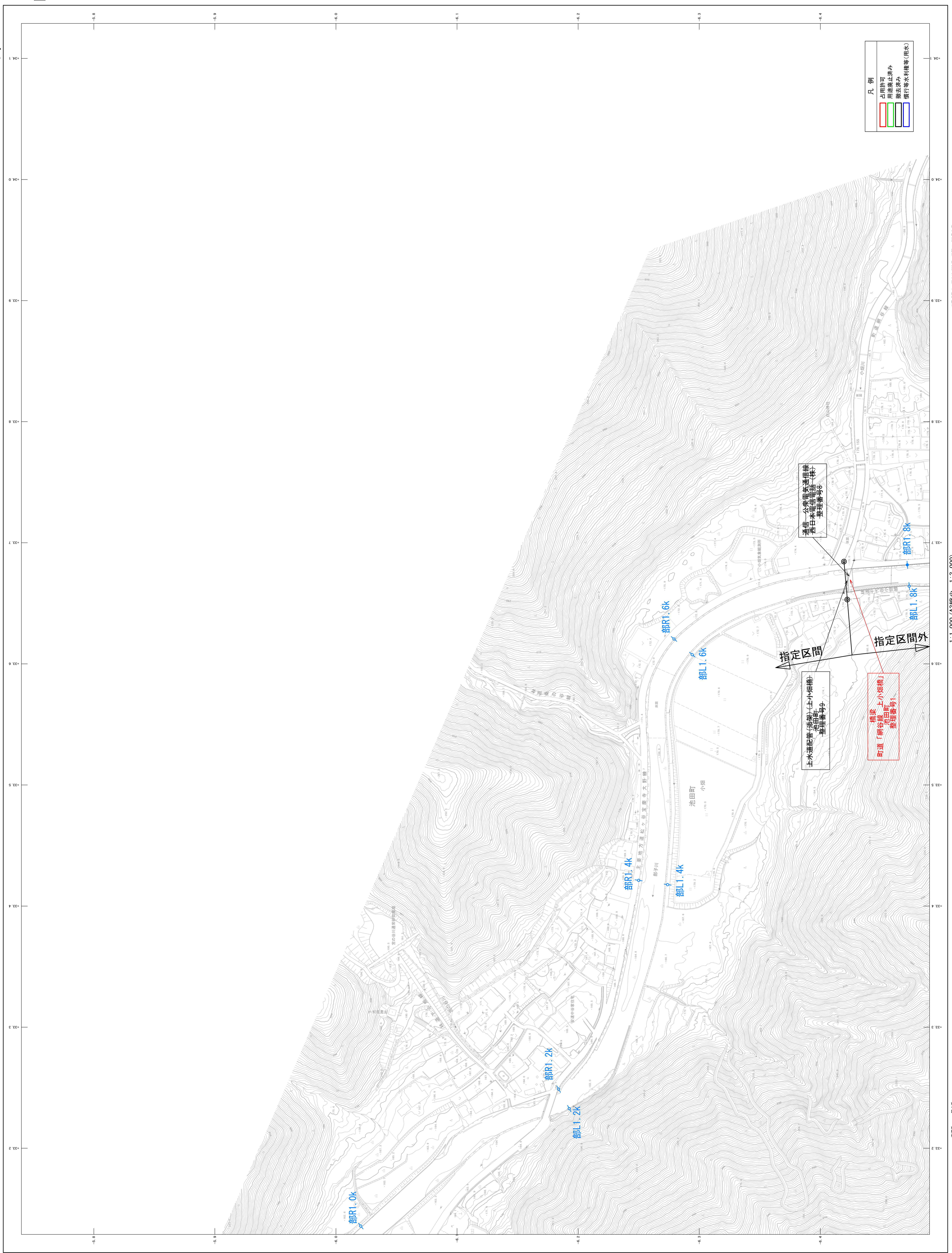
本図は、河川現況台帳の現況調査に基づき作成されたものであり、河川現況台帳の現況調査結果と一致しない場合があります。

1:1,000 (A2縮小) 1:2,000

縮尺 1m

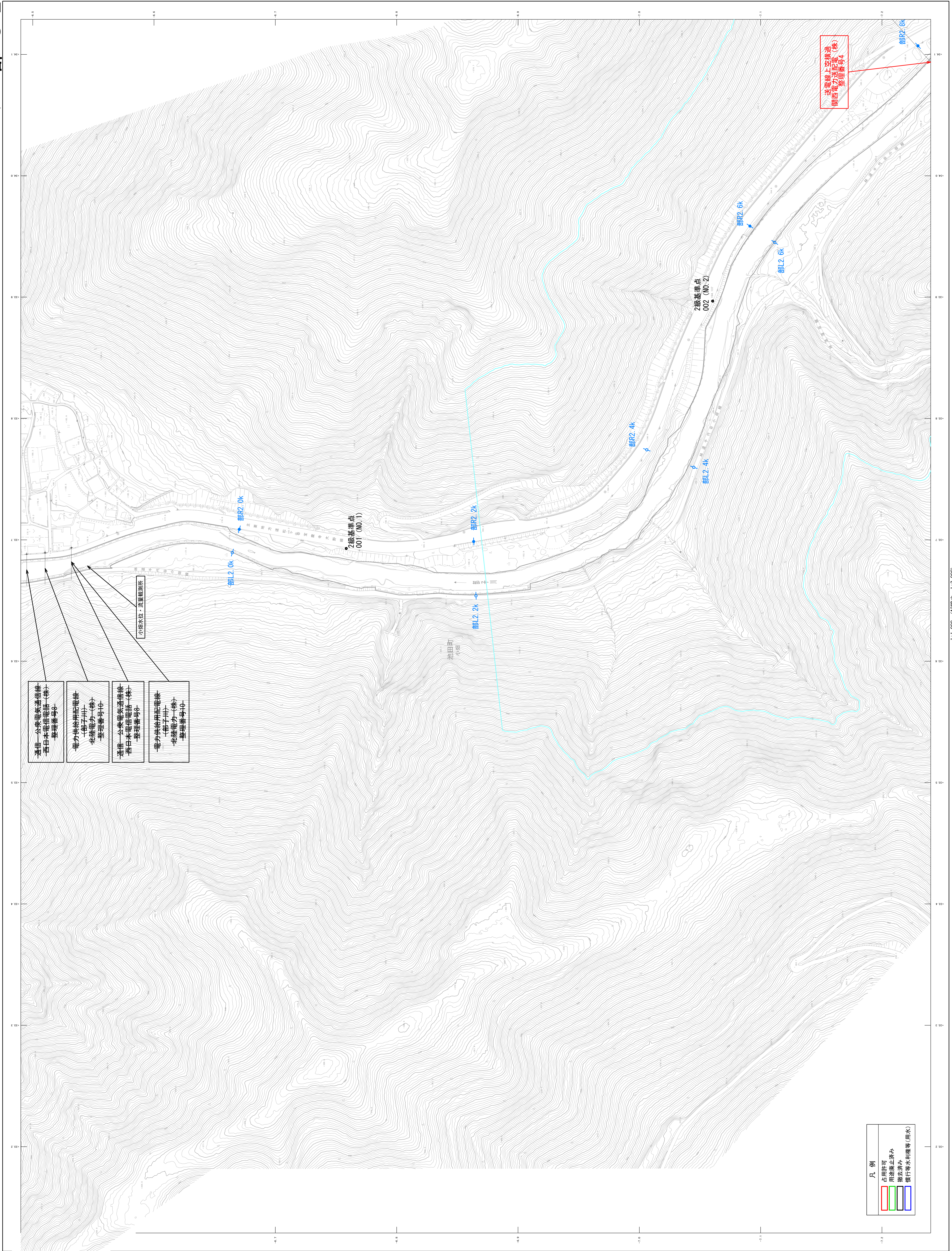
河川現況台帳附图

部-8-1



如圖幅面 全幅五頁五頁

河川現況台帳附图



- 東信 公衆電気通信線  
(香川本電送電線(株)  
整理番号0)
- 電力供給用配電線  
(和子川)  
北送電力(株)  
整理番号10
- 通信 公衆電気通信線  
(香川本電送電線(株)  
整理番号0)
- 電力供給用配電線  
(和子川)  
北送電力(株)  
整理番号10

小池水位・流量観測所

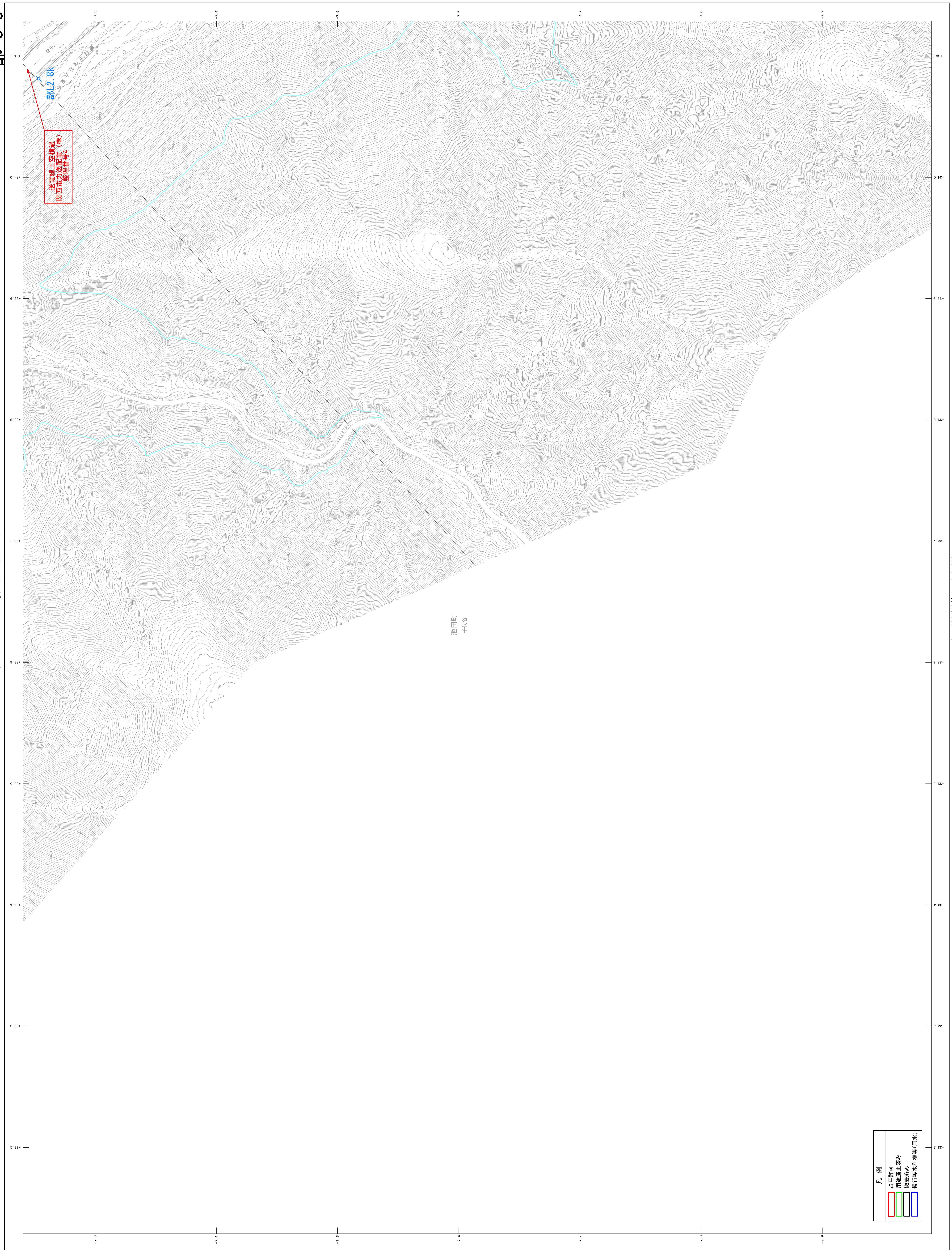
地目町  
小池

凡例

占用許可
用途地上済み
撤去済み
慣行専用水利権等(用水)

河川現況台帳附图

部-8-3



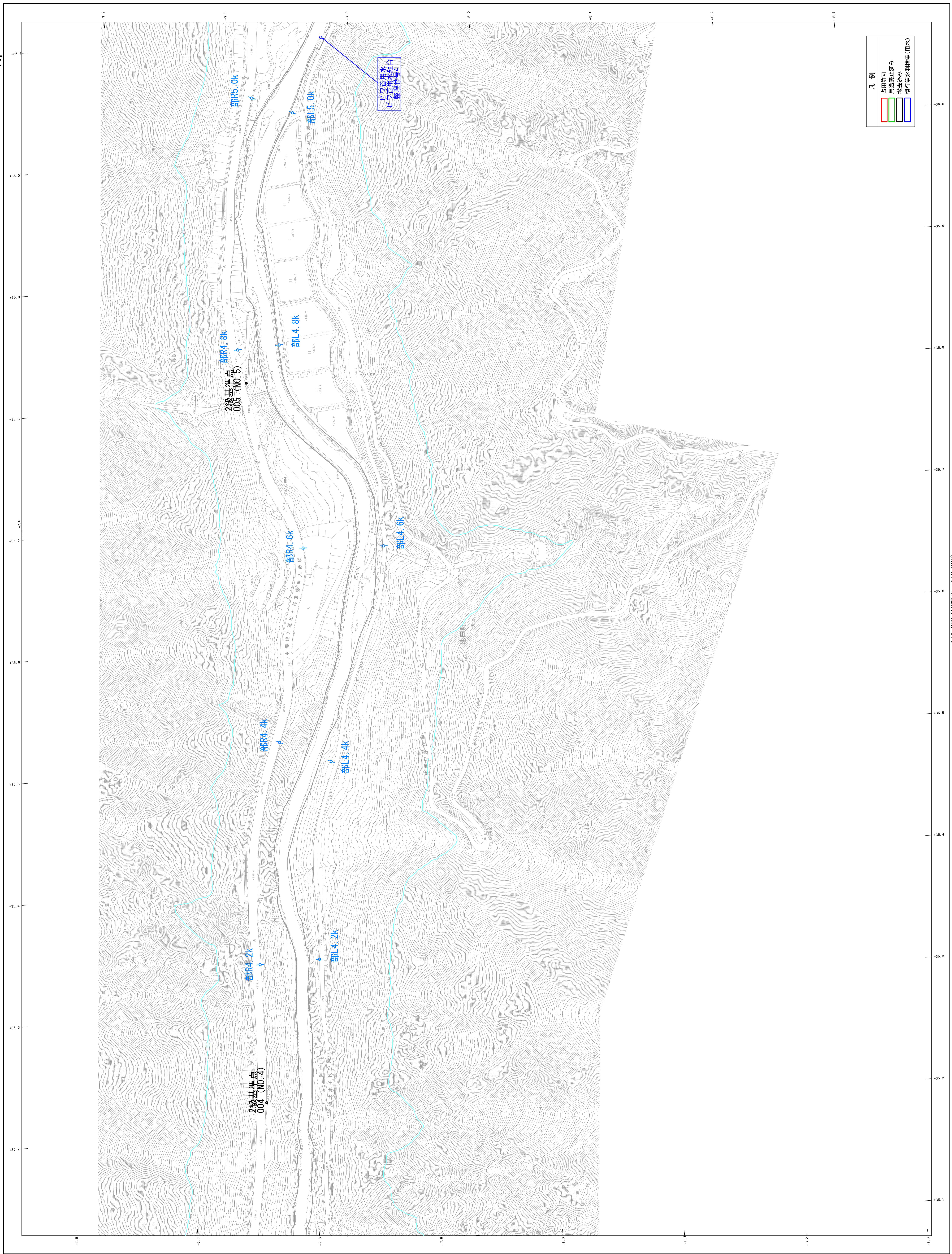






# 河川現況台帳附图

部-8-6



部R4.2k	部R4.4k	部R4.6k	部R4.8k	部R5.0k
部R4.2k	部R4.4k	部R4.6k	部R4.8k	部R5.0k
部R4.2k	部R4.4k	部R4.6k	部R4.8k	部R5.0k
部R4.2k	部R4.4k	部R4.6k	部R4.8k	部R5.0k
部R4.2k	部R4.4k	部R4.6k	部R4.8k	部R5.0k

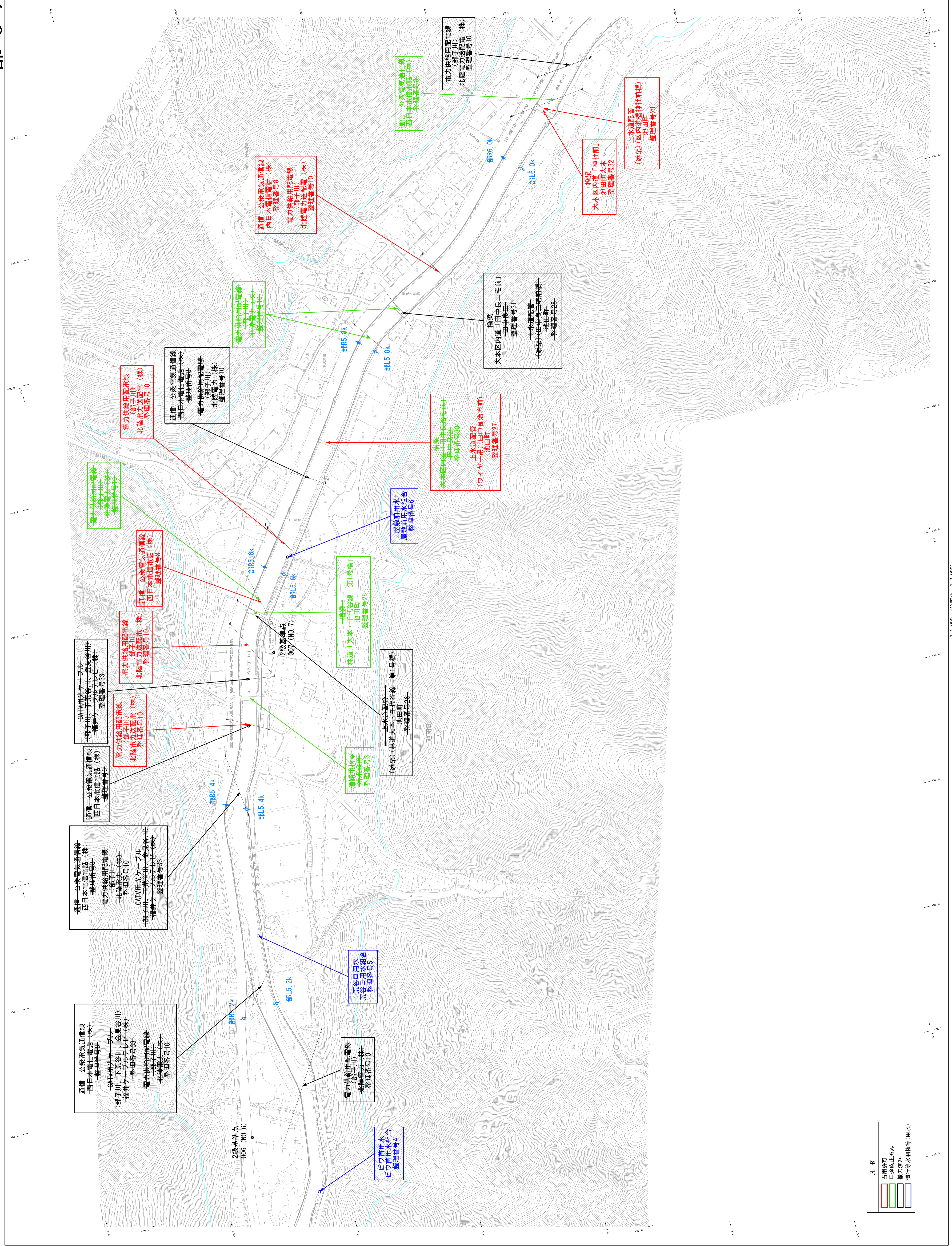
部-1-1

この図面は、河川現況台帳の現況を正確に示すものではありません。河川現況台帳の現況を正確に示すものではありません。

縮尺 1:1,000 (A2縮小 1/2,000)

縮尺 1:1,000 (A2縮小 1/2,000)

和歌山県 和歌山県 和歌山県

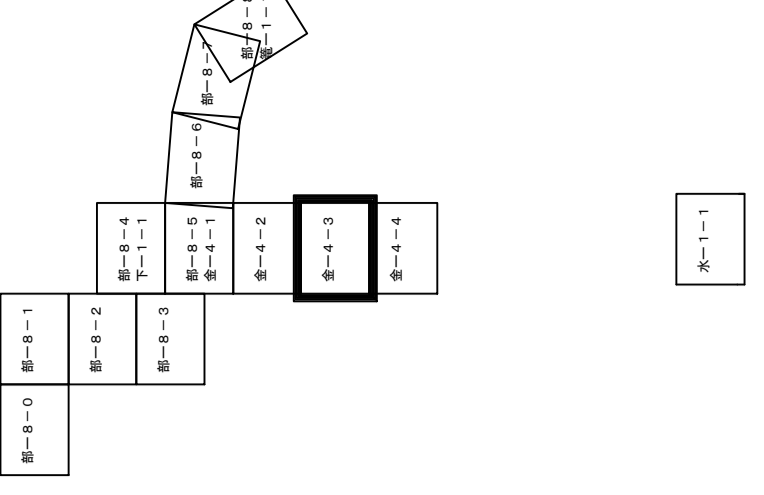
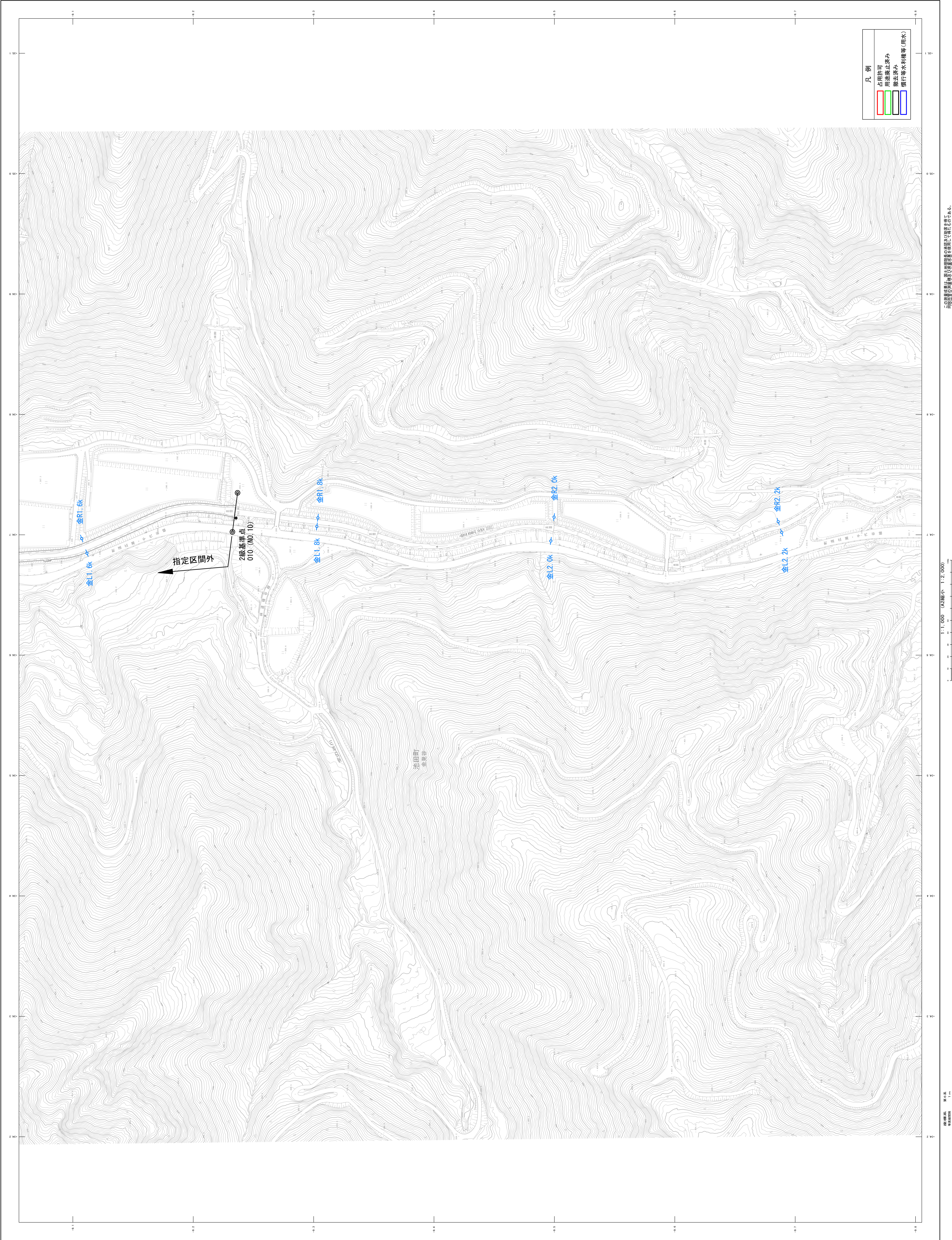


凡例	
赤線	占用許可
緑線	用済禁止済み
青線	撤去済み
黒線	慣行等水利関係(用水)

この図面は、河川現況台帳の作成に当たり、関係機関等より提供された資料に基づき作成されたものである。







- 凡例
- 占有許可
  - 用途禁止済み
  - 撤去済み
  - 償行等水利権等(用水)

1:1,000 (A2版) 1:2,000

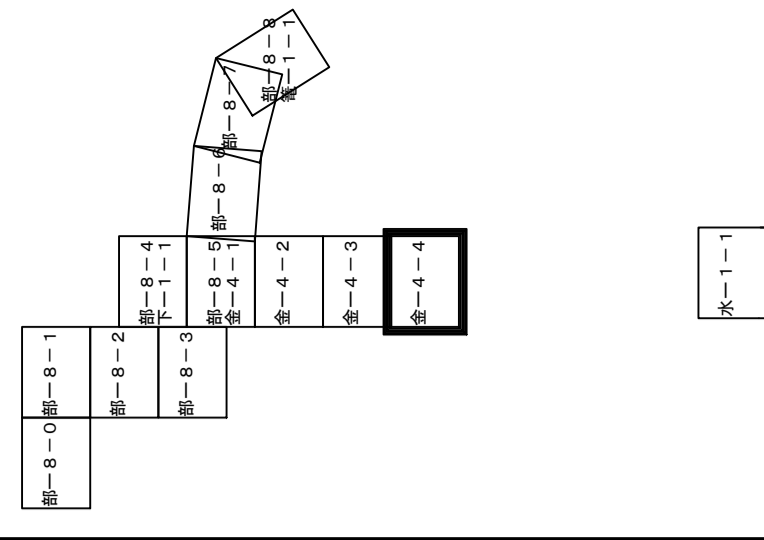
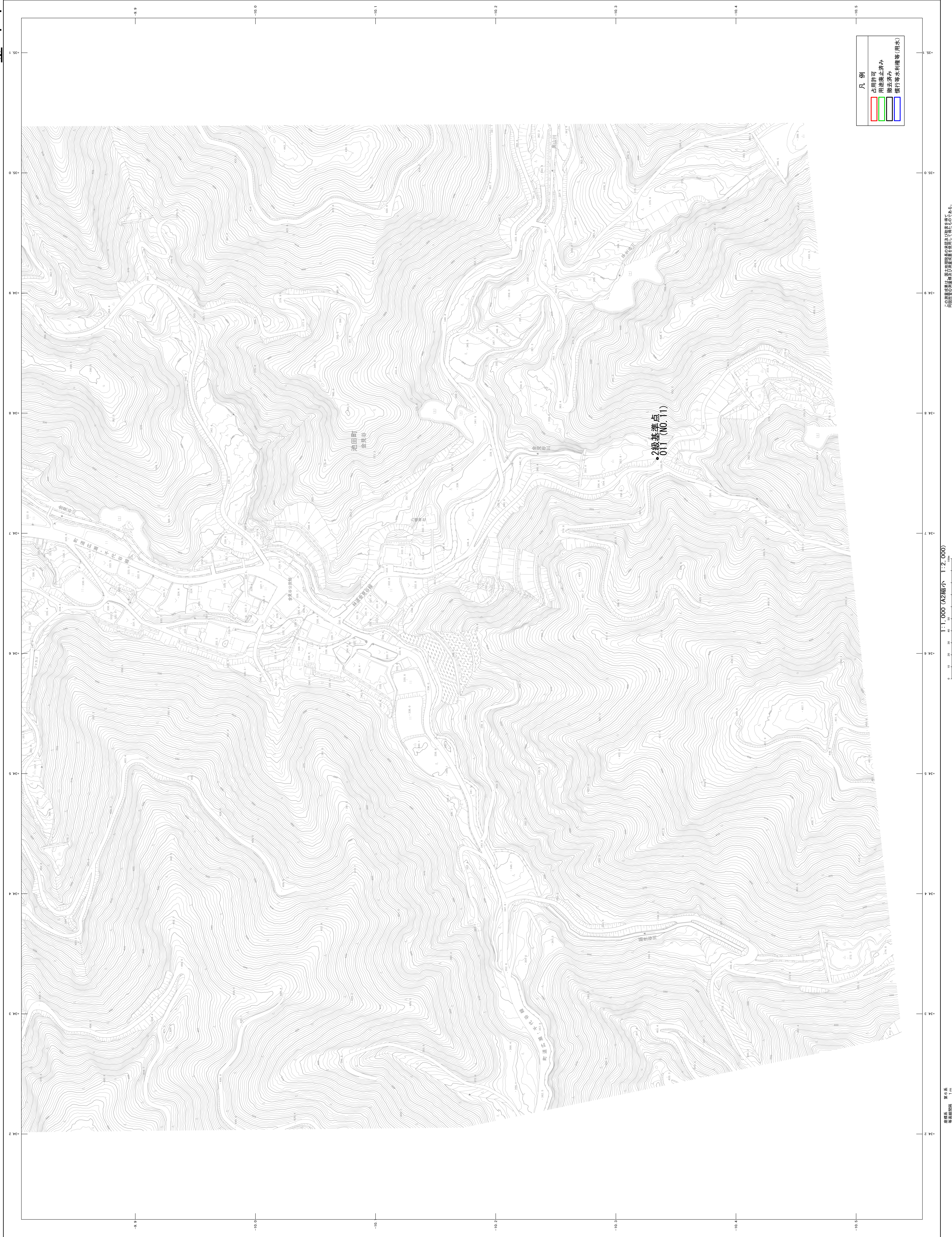
縮尺 1:1,000 (A2版) 1:2,000

縮尺 1:1,000 (A2版) 1:2,000

縮尺 1:1,000 (A2版) 1:2,000

河川現況台帳附图

金-4-4



凡例  
 占用許可  
 用途禁止済み  
 撤去済み  
 慣行等水利権等(用水)

1:1,000 (A2縮小 1:2,000)

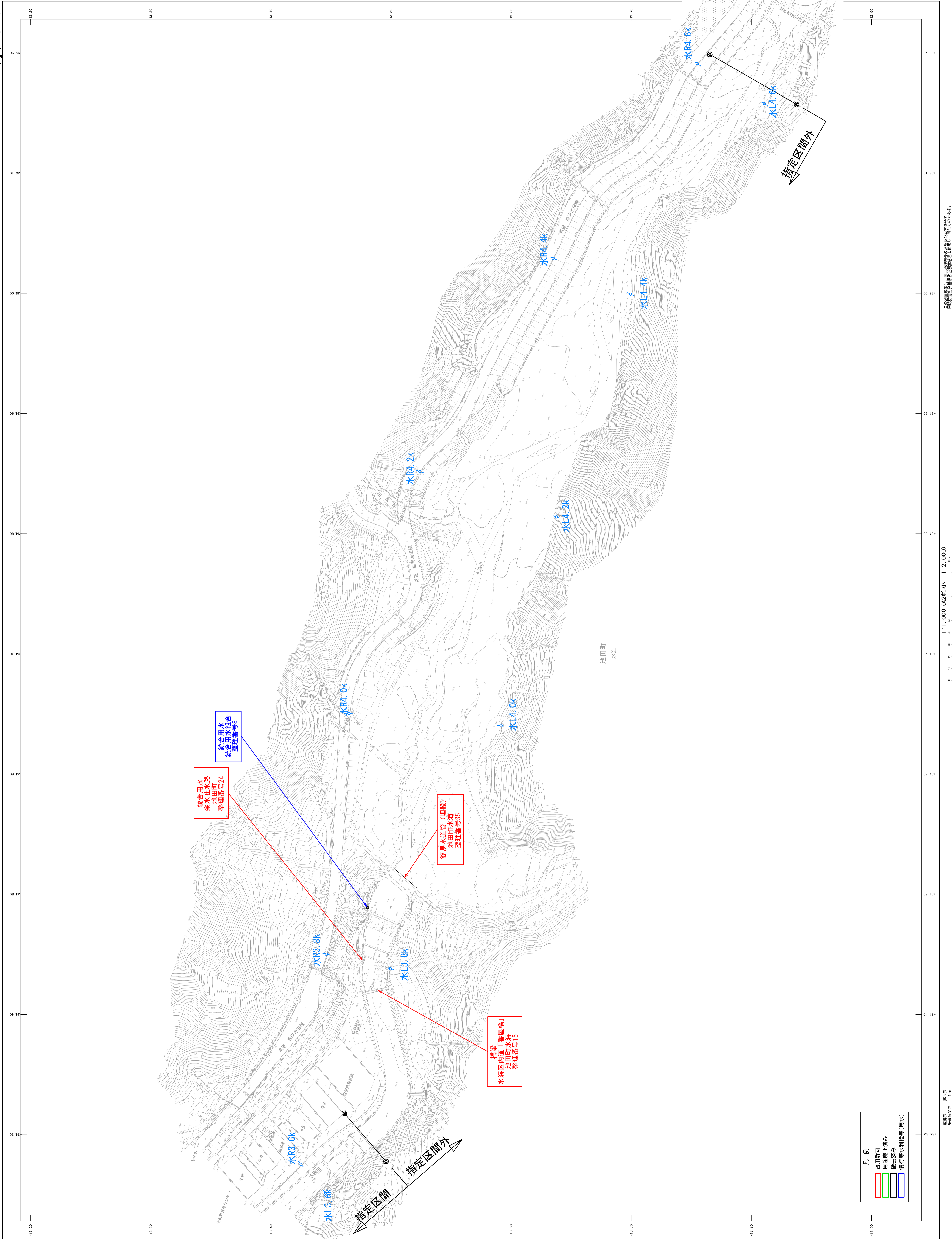
縮尺 1m

河川現況台帳附图



河川現況台帳附图

水-1-1



統合用水  
余水田水路  
整理番号24

統合用水  
統合田水路  
整理番号8

簡易水道管(埋設)  
池田町水路  
整理番号35

橋梁  
水田区内道「菅原橋」  
池田町水路  
整理番号15

- 凡例
- 占用許可
  - 用途廃止済み
  - 樹木済み
  - 傾斜等水利権等(用水)

台帳更新日 令和五年五月

原簿番号 第0号 縮尺 1:1,000 (A2縮小) 1:2,000  
 縮尺 1cm  
 本図は、河川現況台帳に基づき作成されたものであり、河川現況台帳の更新に伴って本図も更新される。