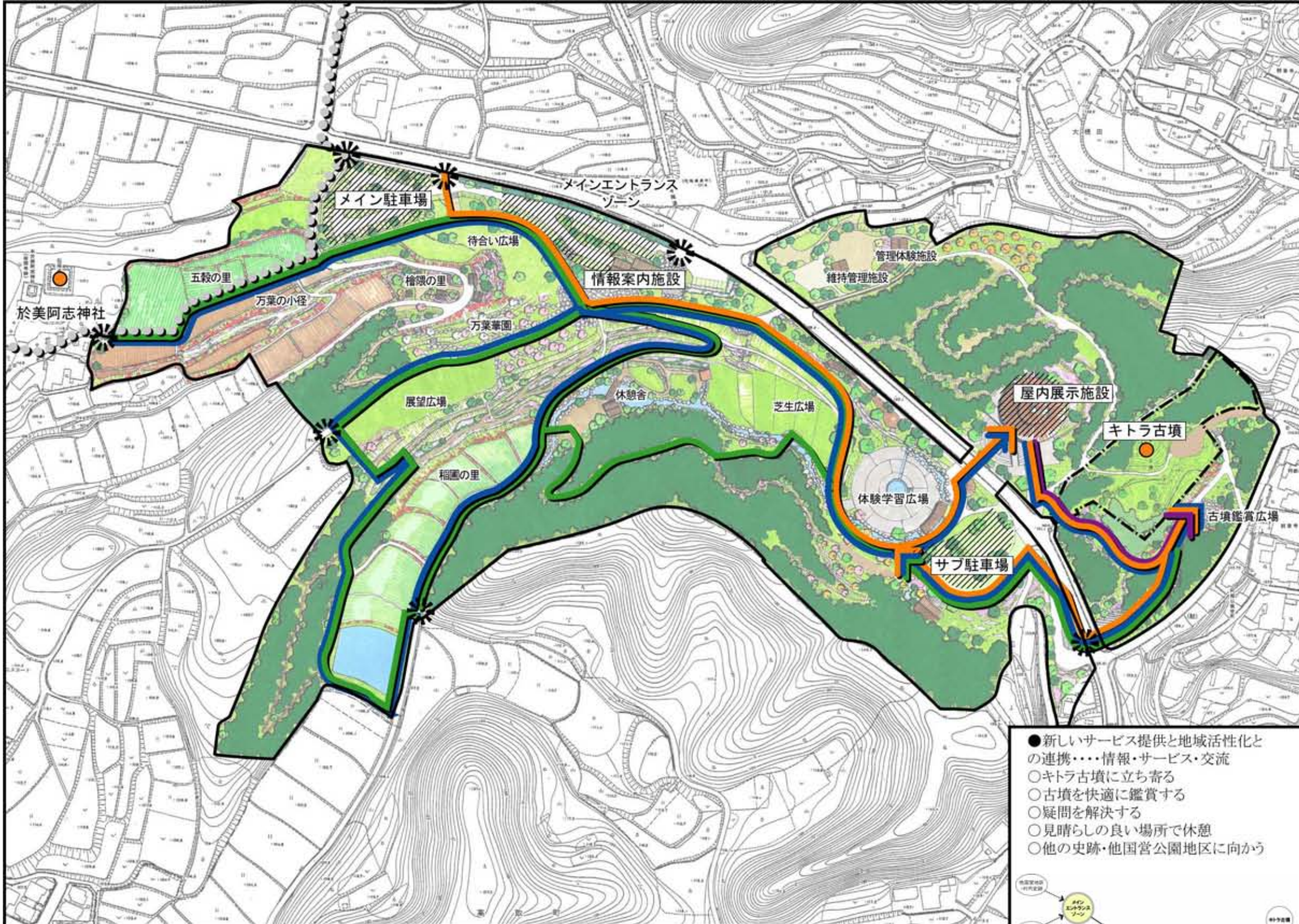
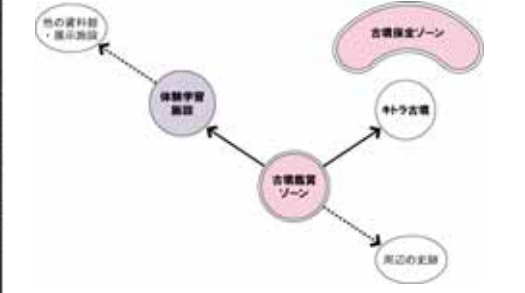


(3) 骨格動線

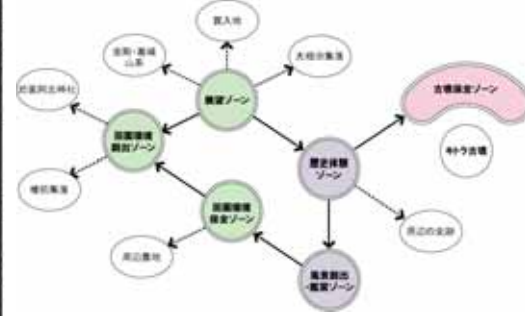


整備にあたっての基本方針と来園者の活動との関係を以下のように設定した

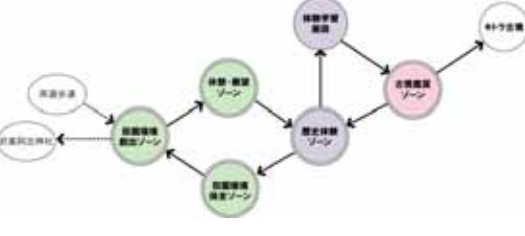
- キトラ古墳保存活用……文化財の鑑賞
 - 古墳へのより深い興味を引き立たせる
 - 見え隠れする古墳に期待感を膨らます
 - 本物を目前にした感動を味わう
 - 古墳を見上げる



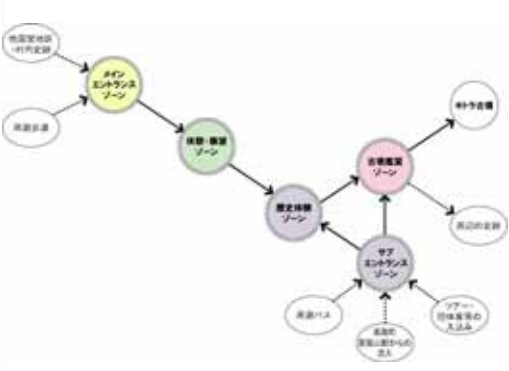
- 歴史的風土保存活用……散策・休憩・展望
 - 当時の人々が見た山々を眺める
 - 往時の文化・風習を体験する
 - 飛鳥の森を散策する
 - 古墳を取り巻く歴史的空間を見下ろす
 - 谷あいの田園風景の中を歩く
 - 棚田で農業体験をする



- 体験的歴史学習の展開……体験・学習
 - 古墳とその文化について知識を深める
 - 本物を目前に見て知識と照し合わせる
 - 自分の体で歴史を体感する
 - 歴史的風景をつくる・遊ぶ・味わう
 - 当時の人々の季節感を知る
 - 周辺の史跡めぐりに出かける



- 新しいサービス提供と地域活性化との連携……情報・サービス・交流
 - キトラ古墳に立ち寄る
 - 古墳を快適に鑑賞する
 - 疑問を解決する
 - 見晴らしの良い場所で休憩
 - 他の史跡・他国営公園地区に向かう



凡例	
	文化財鑑賞
	散策・休憩・展望
	体験・学習
	情報・サービス・交流
	エントランス部
	史跡指定区域
	周遊歩道

