

平成 31 年度

事 業 概 要

平成 31 年 4 月

国土交通省近畿地方整備局
国営明石海峡公園事務所

目 次

| | | |
|-----|-------------|----|
| I | 国営明石海峡公園の概要 | 1 |
| 1. | 計画概要 | 1 |
| (1) | 基本理念 | 2 |
| (2) | 基本方針 | 2 |
| (3) | 両地区の整備方針 | 3 |
| 2. | 経 緯 | 4 |
| II | 平成31年度事業概要 | 6 |
| 1. | 事業費 | 6 |
| 2. | 事業概要 | 6 |
| 3. | 事業費の推移 | 7 |
| III | 入園者数の推移 | 8 |
| IV | 事務所の沿革と組織 | 9 |
| 1. | 事務所の沿革 | 9 |
| 2. | 事務所の組織 | 9 |
| | (参 考) | |
| | 国営公園について | 10 |
| | 淡路地区 | 11 |
| | 神戸地区 | 12 |

I 国営明石海峡公園の概要

1. 計画概要

国営明石海峡公園は、近畿地方の広域レクリエーション需要の拡大に対応するため設置する大規模公園であり、併せて明石海峡大橋を中心とした明石海峡周辺地域の広域レクリエーションゾーンの形成に寄与するもので、平成5年度より整備に着手した。

本公園は、明石海峡大橋を挟んだ淡路地区と神戸地区の2地区で構成し、それぞれの自然環境やレクリエーション資源等を活かした整備を進めている。

| | | |
|-----|------|-------------|
| 位 置 | 淡路地区 | 兵庫県淡路市 |
| | 神戸地区 | 兵庫県神戸市北区・西区 |

| | | |
|------|--------------|----------------------|
| 計画面積 | 両地区合わせて330ha | |
| | 淡路地区 | 96.1ha（うち40.4ha供用中） |
| | 神戸地区 | 233.9ha（うち46.2ha供用中） |



(1) 基本理念

「自然と人との共生、人と人との交流」

(2) 基本方針

環境・人に関する方針

- ① 計画・整備・管理各段階で、環境保全への配慮を行う。
- ② 国土建設分野の環境建設技術のモデルとなる公園。
- ③ 環境に対する理解を深める場となる公園。
- ④ 少子高齢社会・高福祉社会に対応した公園。
- ⑤ 新たなライフスタイルを提案する公園。

利用等に関する方針

- ① 優れた山や海の自然環境のもとでの自然との多様なふれあいの場。
- ② 豊かな自然の中での家族や異世代さらに世界の人々との多様な交流の場。
- ③ 幅広い交流を通じて日本文化の継承・新しい文化の創造・発信の場。
- ④ 滞在型レクリエーション拠点の創出の場。
- ⑤ 周辺地域と一体となった広域レクリエーションゾーン形成の拠点となる場。

ランドスケープデザインに関する方針

- ① 地域の自然や歴史・文化を活かし、継承するランドスケープの実施。
- ② 既存の優れたデザイン技術とともに、環境共生や景観シミュレーション等の新しい技術も活用したデザインの実施。
- ③ 基本計画におけるトータルデザインの継承のための措置を構じる。

(3) 両地区の整備方針

1) 淡路地区

淡路地区は、国際的な交流の場としての環境、リゾート環境の中で、周辺との役割分担を図りながら、大規模な土取り跡地の自然を回復し、新たな園遊空間の創出を図ることを基本とする。

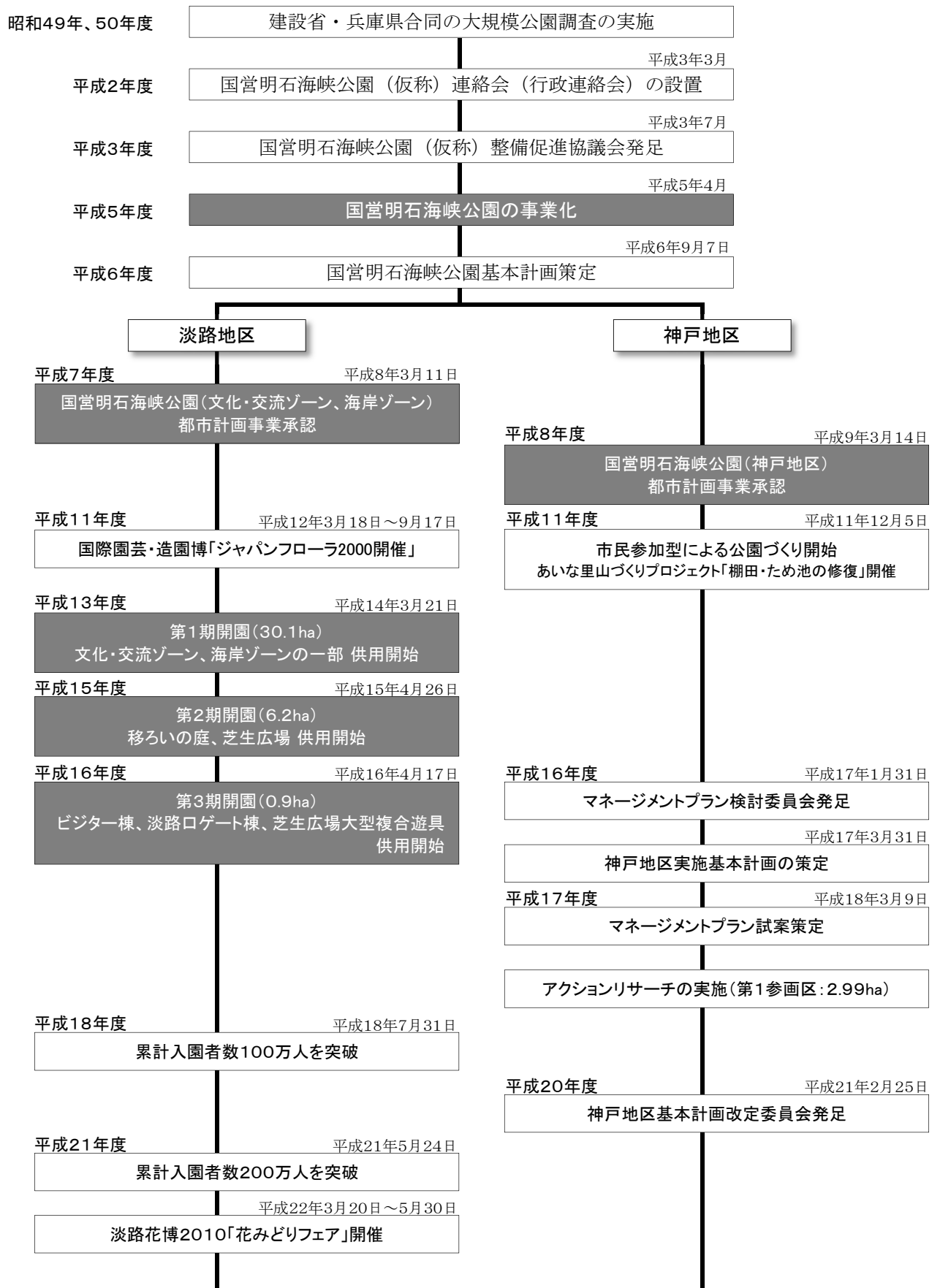
- ① 自然回復と望ましい環境形成を目指す。
- ② 「花」「海」「島」を活かしたランドスケープと園遊空間の場づくりを図る。
- ③ 21世紀の快適な都市づくりとライフスタイルに新たな提案を行う。
- ④ 周辺との連携で核となる整備を図る。

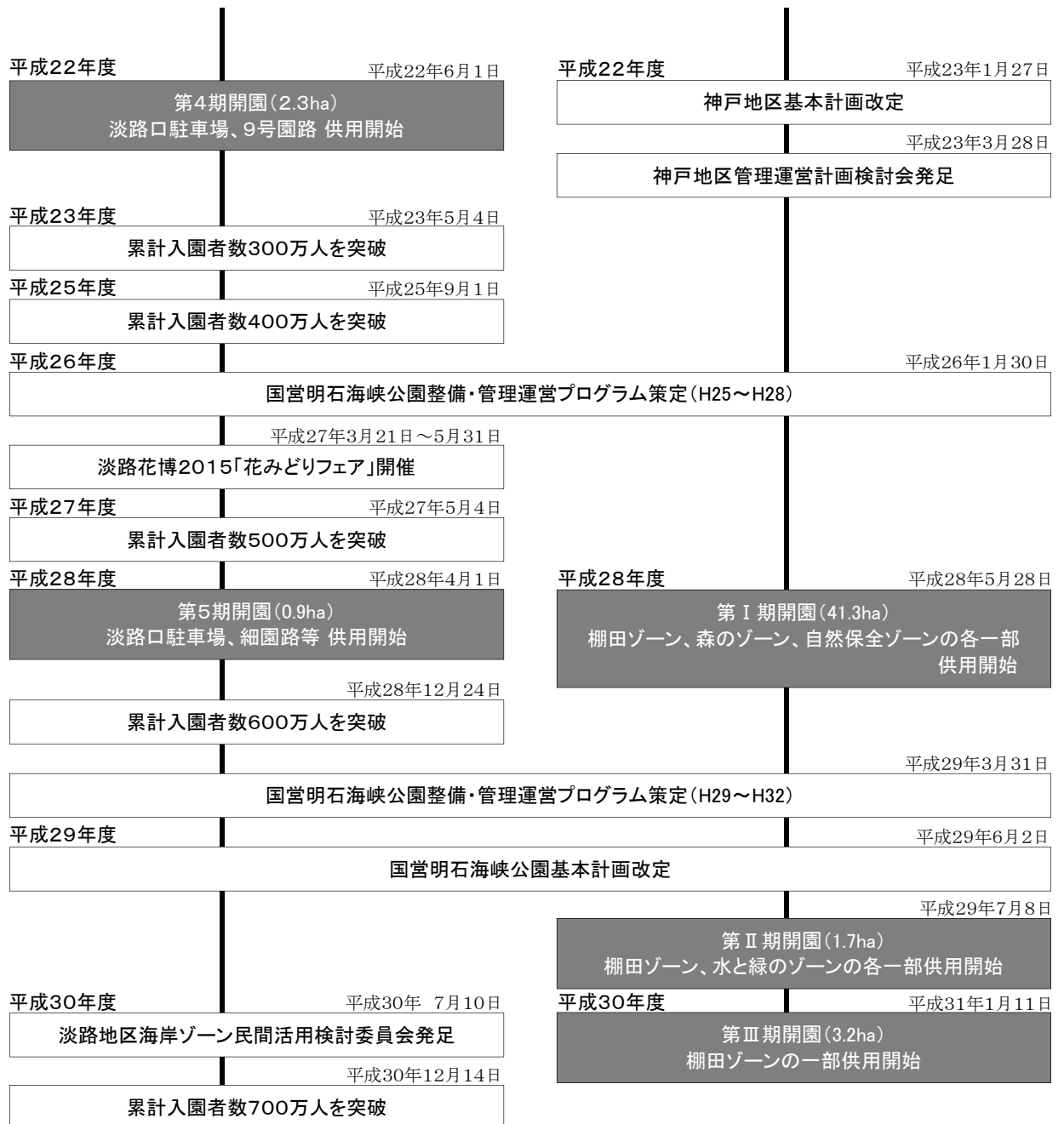
2) 神戸地区

神戸地区は、都市部に近接しているにもかかわらず、農業空間として維持されてきた豊かな里地里山が大規模な範囲で残されている。この土地の歴史・文化を含めた自然環境を保全し、自然との共生を中心とした伝統的な自然環境を継承することによって、いのちの賑わいが豊かな「里地里山文化公園」を目指すことを基本とする。

- ① 歴史・文化を含めたこの土地の里地里山の景観を、新たな技術を導入しながら再生し、継承していくことを目指す。
- ② 国際都市神戸に位置することから、自然と人との共生という伝統的な日本人の自然観を海外の人々にも発信することを目指す。
- ③ 誰もが利用できる都市公園というレクリエーションの場を活用して、里地里山文化を体感できるとともに、大規模な里地里山を「動態」として保全し、これを継承していく際のモデルとなる公園づくりを目指す。
- ④ 環境保全と豊かな暮らしを同時に求める、持続可能な新しいライフスタイルの提案を目指す。

2. 経 緯





II 平成31年度事業概要

1. 事業費

(単位：百万円)

| 国営公園整備費 | | | 国営公園 維持 管理費 | 合計 |
|---------|-----|-------|-------------------|-------|
| 工事費等 | 用地費 | 計 | | |
| 1,160 | 0 | 1,160 | 790 | 1,950 |

2. 事業概要

【淡路地区】

- 既に開園している公園の機能更新と利用促進に向けた管理運営を行います。
- Park-PFI制度を活用した海岸ゾーン北部（シースケープ・ラウンジエリア、シースケープ・フィールド）の整備に向けた設計および基盤整備を推進します。
- 遊具の新基準や経年劣化に対応するための遊具施設の修繕を行います。

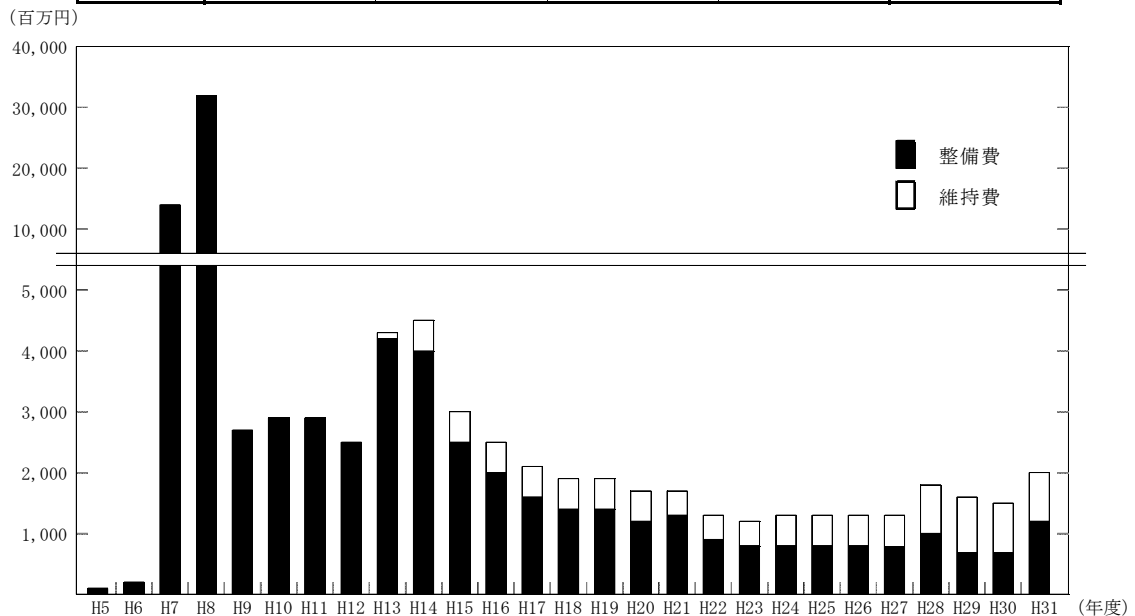
【神戸地区】

- 既に開園している公園の機能更新と利用促進に向けた管理運営を行います。
- 次期整備区域の森のゾーンの整備着手に向けた準備を行います。

3. 事業費の推移

(単位：百万円)

| 年度 | 国営公園整備費 | | | 国営公園 維持管理費 | 合計 |
|-------|---------|--------|--------|---------------|--------|
| | 工事費等 | 用地費 | 計 | | |
| H 5 | 80 | 0 | 80 | 0 | 80 |
| H 6 | 180 | 0 | 180 | 0 | 180 |
| H 7 | 1,540 | 12,000 | 13,540 | 0 | 13,540 |
| H 8 | 3,979 | 28,000 | 31,979 | 0 | 31,979 |
| H 9 | 1,619 | 1,100 | 2,719 | 0 | 2,719 |
| H 1 0 | 2,713 | 200 | 2,913 | 0 | 2,913 |
| H 1 1 | 1,710 | 1,200 | 2,910 | 0 | 2,910 |
| H 1 2 | 2,393 | 75 | 2,468 | 0 | 2,468 |
| H 1 3 | 3,276 | 926 | 4,202 | 95 | 4,297 |
| H 1 4 | 3,096 | 939 | 4,035 | 492 | 4,527 |
| H 1 5 | 1,810 | 728 | 2,538 | 505 | 3,043 |
| H 1 6 | 1,386 | 650 | 2,036 | 498 | 2,534 |
| H 1 7 | 1,155 | 471 | 1,626 | 482 | 2,108 |
| H 1 8 | 1,165 | 249 | 1,414 | 469 | 1,883 |
| H 1 9 | 1,393 | 10 | 1,403 | 464 | 1,867 |
| H 2 0 | 1,208 | 24 | 1,232 | 461 | 1,693 |
| H 2 1 | 1,256 | 3 | 1,259 | 441 | 1,700 |
| H 2 2 | 891 | 24 | 915 | 417 | 1,332 |
| H 2 3 | 797 | 0 | 797 | 392 | 1,189 |
| H 2 4 | 814 | 3 | 817 | 447 | 1,264 |
| H 2 5 | 780 | 20 | 800 | 491 | 1,291 |
| H 2 6 | 793 | 2 | 795 | 459 | 1,254 |
| H 2 7 | 802 | 1 | 803 | 482 | 1,285 |
| H 2 8 | 753 | 0 | 753 | 1,032 | 1,785 |
| H 2 9 | 670 | 0 | 670 | 881 | 1,550 |
| H 3 0 | 678 | 0 | 678 | 834 | 1,512 |
| H 3 1 | 1,160 | 0 | 1,160 | 790 | 1,949 |



Ⅲ 入園者数の推移

○淡路地区の入園者数

(単位：人)

| 年度 | 有料エリア | | | | | | | | | | 無料エリア 入園者 | 入園者 総数 | |
|-----|------------|-----------|----------|------------|----------|----------|-------------|-----------|-----------|-----------|--------------|-----------|------------|
| | 有料入園者 | | | | | | | | | 無料 入園者 | | | 有料エリア 計 |
| | 一般 シルバー | 一般 大人 | 一般 小人 | 団体 シルバー | 団体 大人 | 団体 小人 | 年間 パスポート | 計 | | | | | |
| H13 | — | 12,950 | 2,439 | — | 1,959 | 142 | — | 17,490 | 20,609 | 38,099 | 1,448 | 39,547 | |
| H14 | — | 73,367 | 7,225 | — | 30,360 | 2,645 | — | 113,597 | 40,648 | 154,245 | 30,363 | 184,608 | |
| H15 | — | 64,053 | 5,842 | — | 12,858 | 1,858 | — | 84,611 | 62,963 | 147,574 | 30,944 | 178,518 | |
| H16 | — | 106,466 | 15,490 | — | 21,594 | 4,556 | 163 | 148,269 | 69,961 | 218,230 | 26,444 | 244,674 | |
| H17 | — | 100,610 | 14,775 | — | 14,152 | 3,263 | 131 | 132,931 | 85,102 | 218,033 | 39,251 | 257,284 | |
| H18 | — | 121,119 | 15,493 | — | 20,576 | 3,466 | 144 | 160,798 | 100,145 | 260,943 | 47,139 | 308,082 | |
| H19 | — | 130,475 | 15,999 | — | 20,998 | 4,230 | 140 | 171,842 | 136,056 | 307,898 | 45,971 | 353,869 | |
| H20 | — | 113,441 | 15,056 | — | 50,053 | 3,099 | 108 | 181,757 | 132,601 | 314,358 | 44,048 | 358,406 | |
| H21 | — | 142,884 | 21,157 | — | 59,146 | 3,423 | 264 | 226,874 | 163,349 | 390,223 | 60,301 | 450,524 | |
| H22 | 39,548 | 167,390 | 22,611 | 21,316 | 67,004 | 6,017 | 252 | 324,138 | 200,730 | 524,868 | 72,773 | 597,641 | |
| H23 | 18,066 | 94,338 | 16,093 | 4,847 | 44,295 | 5,181 | 8 | 182,828 | 147,138 | 329,966 | 55,280 | 385,246 | |
| H24 | 21,576 | 97,122 | 15,985 | 5,265 | 90,519 | 5,378 | 14 | 235,859 | 152,576 | 388,435 | 76,607 | 465,042 | |
| H25 | 19,781 | 90,293 | 16,376 | 5,417 | 41,794 | 3,732 | 18 | 177,411 | 136,519 | 313,930 | 79,611 | 393,541 | |
| H26 | 31,402 | 137,147 | 25,957 | 6,935 | 48,768 | 4,392 | 31 | 254,632 | 188,853 | 443,485 | 94,261 | 537,746 | |
| H27 | 59,334 | 225,529 | 36,070 | 25,109 | 87,404 | 6,691 | 29 | 440,166 | 255,462 | 695,628 | 141,541 | 837,169 | |
| H28 | 25,964 | 137,937 | 26,849 | 4,422 | 22,660 | 3,664 | 35 | 221,531 | 200,540 | 422,071 | 66,755 | 488,826 | |
| H29 | 26,300 | 148,612 | 28,983 | 4,929 | 31,470 | 6,847 | 44 | 247,185 | 203,492 | 450,677 | 66,344 | 517,021 | |
| H30 | 29,219 | 151,833 | — | 6,538 | 15,239 | — | 660 | 203,489 | 206,896 | 410,385 | 69,299 | 479,684 | |
| 計 | 271,190 | 2,115,566 | 302,400 | 84,778 | 680,849 | 68,584 | 2,041 | 3,525,408 | 2,503,640 | 6,029,048 | 1,048,380 | 7,077,428 | |

※平成13年度：平成14年3月21日の開園から平成14年3月31日までの入園者数。

※平成30年4月1日より、入園料改定に関する試行に伴い小人が無料化。

※無料エリア入園者数：大型バスの駐車台数から国営公園利用のバス台数を差引いた残りの台数を無料エリア利用のバス台数と考え、入園者数を算出。

○神戸地区の入園者数

(単位：人)

| 年度 | 有料エリア | | | | | | | | | | 無料エリア 入園者 | 入園者 総数 | |
|-----|------------|----------|----------|------------|----------|----------|-------------|--------|--------|-----------|--------------|-----------|------------|
| | 有料入園者 | | | | | | | | | 無料 入園者 | | | 有料エリア 計 |
| | 一般 シルバー | 一般 大人 | 一般 小人 | 団体 シルバー | 団体 大人 | 団体 小人 | 年間 パスポート | 計 | | | | | |
| H28 | 6,630 | 6,076 | 1,784 | 733 | 807 | 360 | 133 | 16,523 | 21,686 | 38,209 | — | 38,209 | |
| H29 | 6,485 | 7,704 | 2,861 | 806 | 1,339 | 1,633 | 170 | 20,998 | 18,797 | 39,795 | — | 39,795 | |
| H30 | 5,362 | 7,914 | — | 660 | 1,452 | — | 2,386 | 17,774 | 26,162 | 43,936 | — | 43,936 | |
| 計 | 18,477 | 21,694 | 4,645 | 2,199 | 3,598 | 1,993 | 2,689 | 55,295 | 66,645 | 121,940 | 0 | 121,940 | |

※平成28年度：平成28年5月28日の開園から平成29年3月31日までの入園者数。

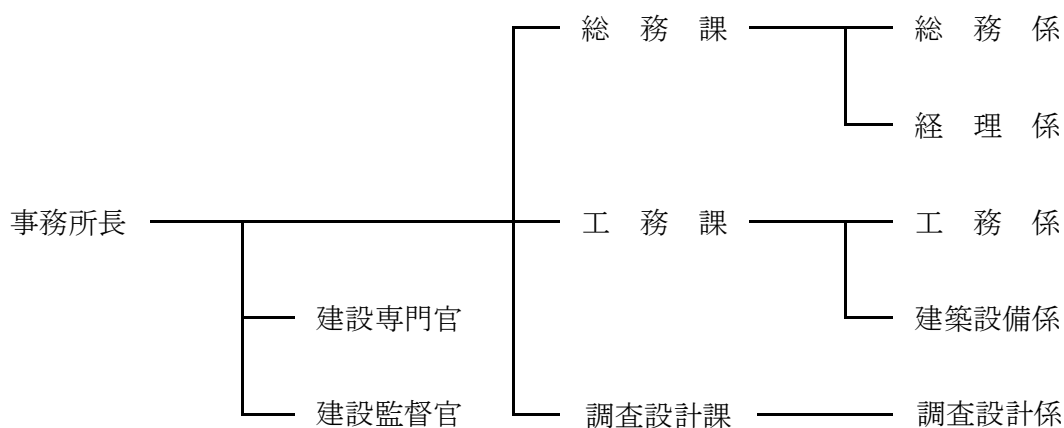
※平成30年4月1日より、入園料改定に関する試行に伴い小人が無料化。

IV 事務所の沿革と組織

1. 事務所の沿革

| | |
|--------------|----------------------|
| 平成 7 年 4 月 | 国営明石海峡公園工事事務所が設置される。 |
| 平成 7 年 10 月 | 工務課に調査設計係が設置される。 |
| 平成 8 年 10 月 | 調査設計課が設置される。 |
| 平成 9 年 10 月 | 建設監督官が設置される。 |
| 平成 11 年 10 月 | 用地官が設置される。 |
| 平成 12 年 10 月 | 工務課に建築設備係が設置される。 |
| 平成 14 年 10 月 | 総務課に経理係が設置される。 |
| 平成 15 年 4 月 | 国営明石海峡公園事務所に名称変更。 |
| 平成 20 年 4 月 | 調査設計課が調査・品質確保課に名称変更。 |
| 平成 20 年 12 月 | 現在の神戸地方合同庁舎に移転。 |
| 平成 25 年 5 月 | 調査・品質確保課が調査設計課に名称変更。 |
| 平成 29 年 4 月 | 建設専門官が設置される。 |

2. 事務所の組織



(参 考)

国営公園について

国営公園は、国の設置する営造物公園として、都市公園のうちの大規模公園に位置づけられ、現在全国で17箇所が事業化し、すべてが供用開始されています。国営公園は、その設置の趣旨から次の2種類のいずれかに規定されます。(都市公園法第2条第1項)

イ号国営公園 …… 一の都府県の区域を超えるような広域の見地から設置する都市計画施設である公園又は緑地(災害時に広域的な災害救援活動の拠点となるものとして国が設置する都市公園と国が設置するその他都市公園に分けられる)

ロ号国営公園 …… 国家的な記念事業として、又は我が国固有の優れた文化的資産の保存及び活用をはかるため閣議の決定を経て設置する都市計画施設である公園または緑地





