

淡路地区 海岸ゾーン Park-PFI 事業

公募設置等指針

【提供情報】

- 【別添-1】 国営明石海峡公園基本計画
- 【別添-2】 日別入園者数（平成 29 年度～令和 4 年度）
- 【別添-3】 利用実態調査結果概要（平成 29 年度～令和 4 年度）
- 【別添-4】 駐車場利用状況（平成 29 年度～令和 4 年度）
- 【別添-5】 飲食・物販施設等の利用者数等（平成 29 年度～令和 4 年度）
- 【別添-6】 主なイベント実施状況（平成 29 年度～令和 4 年度）
- 【別添-7】 アウトドアベースでのイベント実績
- 【別添-8】 海岸ゾーン南部測量図
- 【別添-9】 R5-9 国営明石海峡公園運営維持管理業務共通仕様書等
- 【別添-10】 アウトドア・ベースエリア基盤整備設計図
- 【別添-11】 パークアイデンティティマニュアル【抜粋版】
- 【別添-12】 セルフモニタリングシート例

- 上記開示資料は、「淡路地区 海岸ゾーン 第 2 期 Park-PFI 事業」に関する公募設置等指針作成のために開示するものであり、本目的以外には使用しないこと。
- （様式 1-1）「開示資料提供申込書」及び（様式 1-2）「守秘義務の遵守に関する誓約書」を提出した者にのみ開示する。

国土交通省近畿地方整備局

国営明石海峡公園事務所

令和 6 年 2 月 22 日

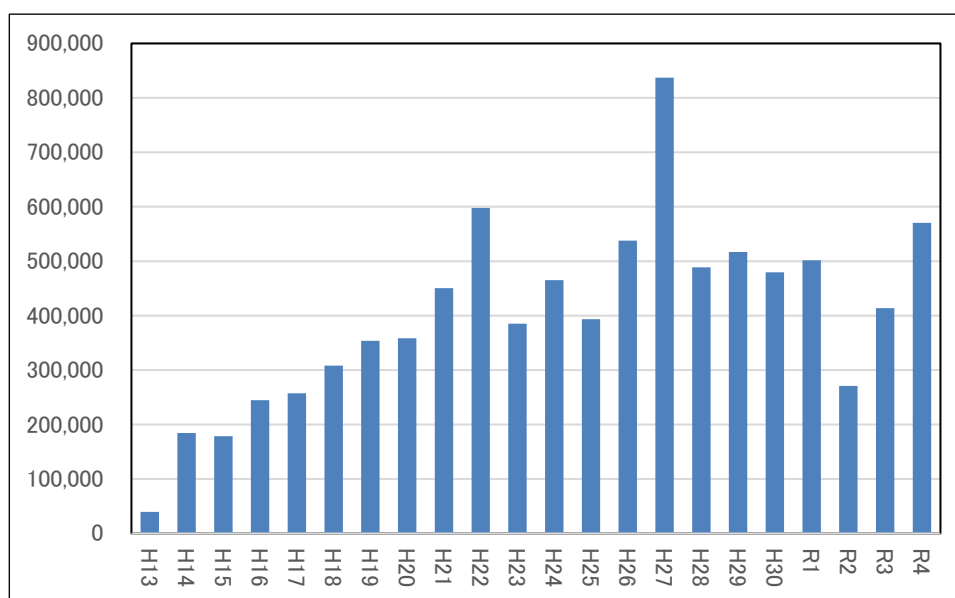
1. 国営明石海峡公園基本計画

別添-1「国営明石海峡公園基本計画」のPDFデータを参照ください。

2. 公園利用者数

2.1. 淡路地区の年間入園者数の推移

年度	入園者数	年度	入園者数
平成 13 年度	39,547	平成 24 年度	465,042
平成 14 年度	184,608	平成 25 年度	393,541
平成 15 年度	178,518	平成 26 年度	537,746
平成 16 年度	244,674	平成 27 年度	837,169
平成 17 年度	257,284	平成 28 年度	488,826
平成 18 年度	308,082	平成 29 年度	517,021
平成 19 年度	353,869	平成 30 年度	479,684
平成 20 年度	358,406	令和1年度	501,722
平成 21 年度	450,524	令和 2 年度	271,016
平成 22 年度	597,641	令和 3 年度	413,791
平成 23 年度	385,246	令和 4 年度	570,454
平成 13 年度～令和 4 年度 計			8,834,411



※平成 13 年度：平成 14 年 3 月 21 日の開園から平成 14 年 3 月 31 日までの入園者数。

2.2. 日別入園者数

別添-2「日別入園者数（平成 29 年度～令和 4 年度）」のエクセルデータ及び PDF データを参照ください。

3. 利用実態調査

別添-3-1～3-6「利用実態調査結果概要(平成 29 年度～令和 4 年度)」の PDF データを参照ください。

- ① H29 利用実態調査業務 報告書
- ② H30 利用実態調査業務 報告書
- ③ R1 利用実態調査業務 報告書
- ④ R2 利用実態調査業務 報告書
- ⑤ R3 利用実態調査業務 報告書
- ⑥ R4 利用実態調査業務 報告書

4. 駐車場利用状況

4.1. 駐車場一覧

名称	普通 (台数、料金)	大型 (台数、料金)	自動二輪 (台数、料金)
淡路口駐車場	357 台、500 円	35 台、1600 円	20 台、100 円
海岸南駐車場	158 台、500 円	—	10 台、100 円
東浦大型駐車場	—	22 台、1600 円	—
夢舞台地下駐車場	600 台、500 円	—	—
北臨時駐車場*	900 台、500 円	—	—
南臨時駐車場*	550 台、500 円	—	—

※北・南臨時駐車場は、主にゴールデンウィーク及び淡路市夏まつり等のイベント実施時にのみ開場。開場日の詳細は、「4.2.駐車場利用状況」を参照ください。

4.2. 駐車場利用状況

別添-4「駐車場利用状況（平成 29 年度～令和 4 年度）」のエクセルデータを参照ください。

5. 飲食・物販施設等の利用者数等

別添-5「飲食・物販施設等の利用者数等（平成 29 年度～令和 4 年度）」のエクセルデータを参照ください。

6. 主なイベント実施状況

別添-6「主なイベント実施状況（H29年度～R4年度）」のPDFデータを参照ください。

7. アウトドアベースでのイベント実績

別添-7「アウトドアベースでのイベント実績」のPDFデータを参照ください。

8. 海岸ゾーン南部測量図

別添-8「海岸ゾーン南部測量図」のPDFデータを参照ください。

9. R5-9 国営明石海峡公園運営維持管理業務共通仕様書等

別添-9「R5-9 国営明石海峡公園運営維持管理業務共通仕様書」等のPDFデータを参照ください。

10. アウトドア・ベースエリア基盤整備設計図

別添-10「アウトドア・ベースエリア基盤整備設計図」のPDFデータを参照ください。

11. パークアイデンティティマニュアル【抜粋版】

別添-11「パークアイデンティティマニュアル【抜粋版】」のPDFデータを参照ください。

12. セルフモニタリングシート例

別添-12「セルフモニタリングシート例」のPDFデータを参照ください。