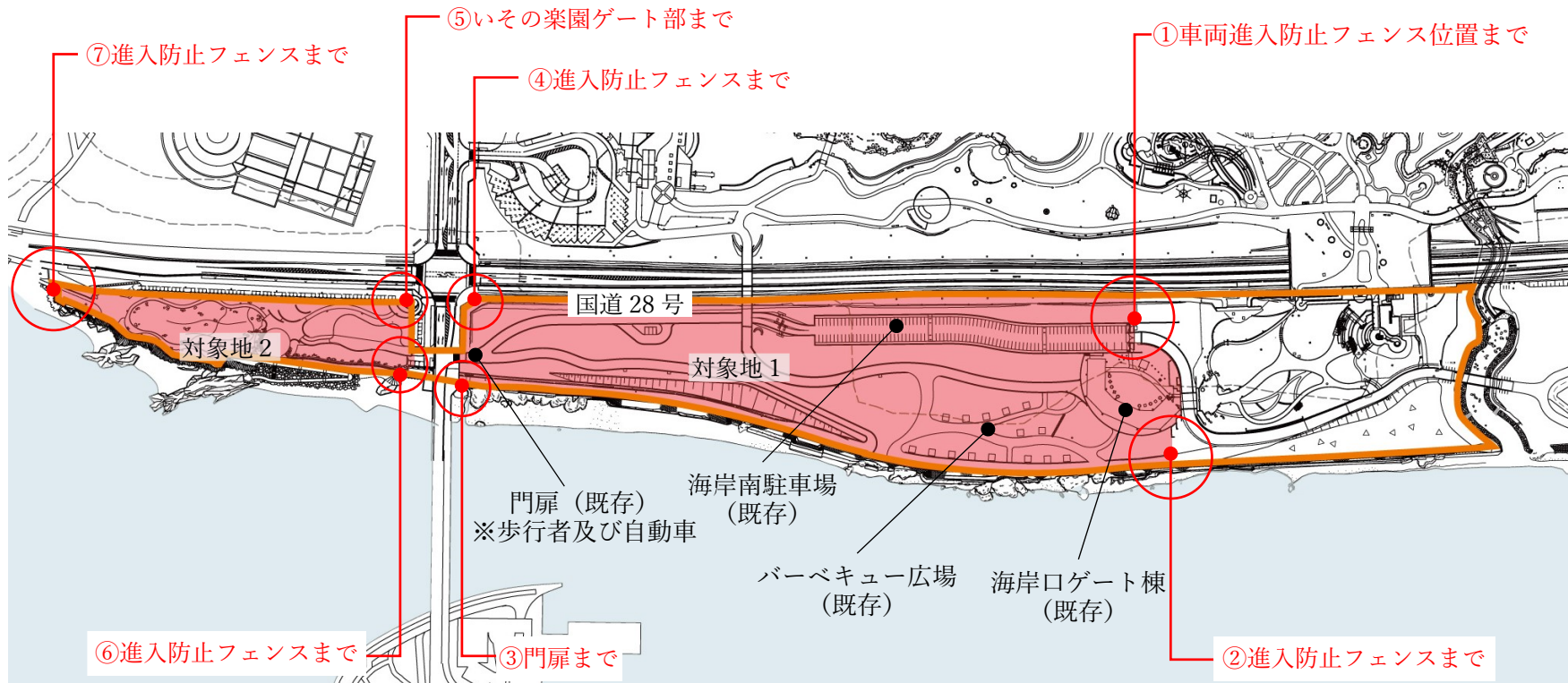


【別図 A：アウトドアベース現況図及び管理範囲図】

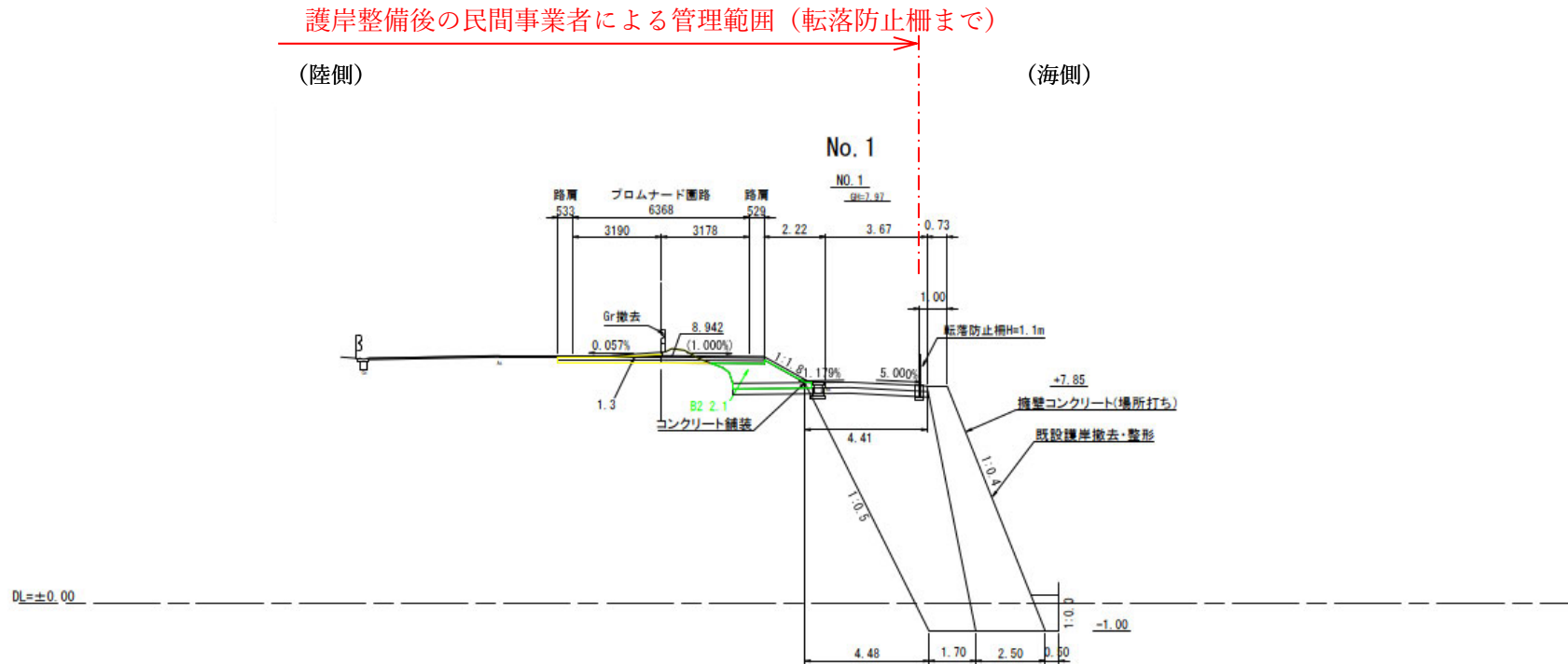
: アウトドアベース
 : 民活対象エリア



- | 【民活対象エリア管理範囲】
(対象地 1) | (対象地 2) |
|--|--------------------------------|
| ①～② 車両進入防止フェンスからシースケープフィールドへの車道まで | ⑤～⑥ 歩道沿いのフェンスまで |
| ②～③ プロムナード、作業用車両動線を含む護岸部まで
※工事により一定期間使用不可 (別図 1 参照) | ⑥～⑦ 作業用車両動線を含む護岸部まで ※スロープは含まない |
| ③～④ 歩道より 6 m 位置のフェンスまで | ⑦～⑤ 歩道より 6 m 位置のフェンスまで |
| ④～① 国道 28 号沿いのフェンスまで | |

【別図 A (参考)：管理範囲 (標準断面図)】

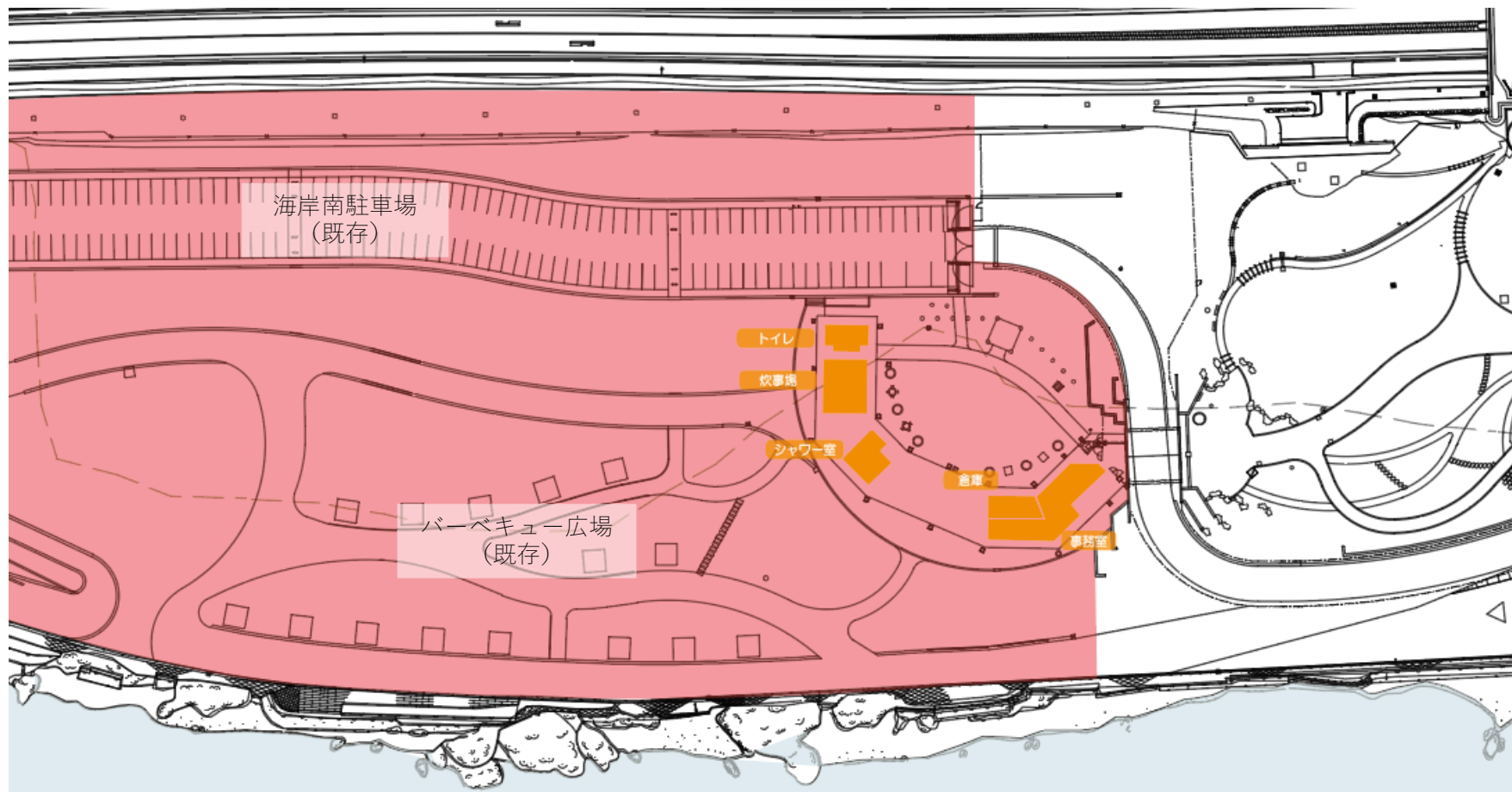
標準断面図 (別図 A ②付近)



※管理範囲は図に示すとおり、転落防止柵までが対象です。

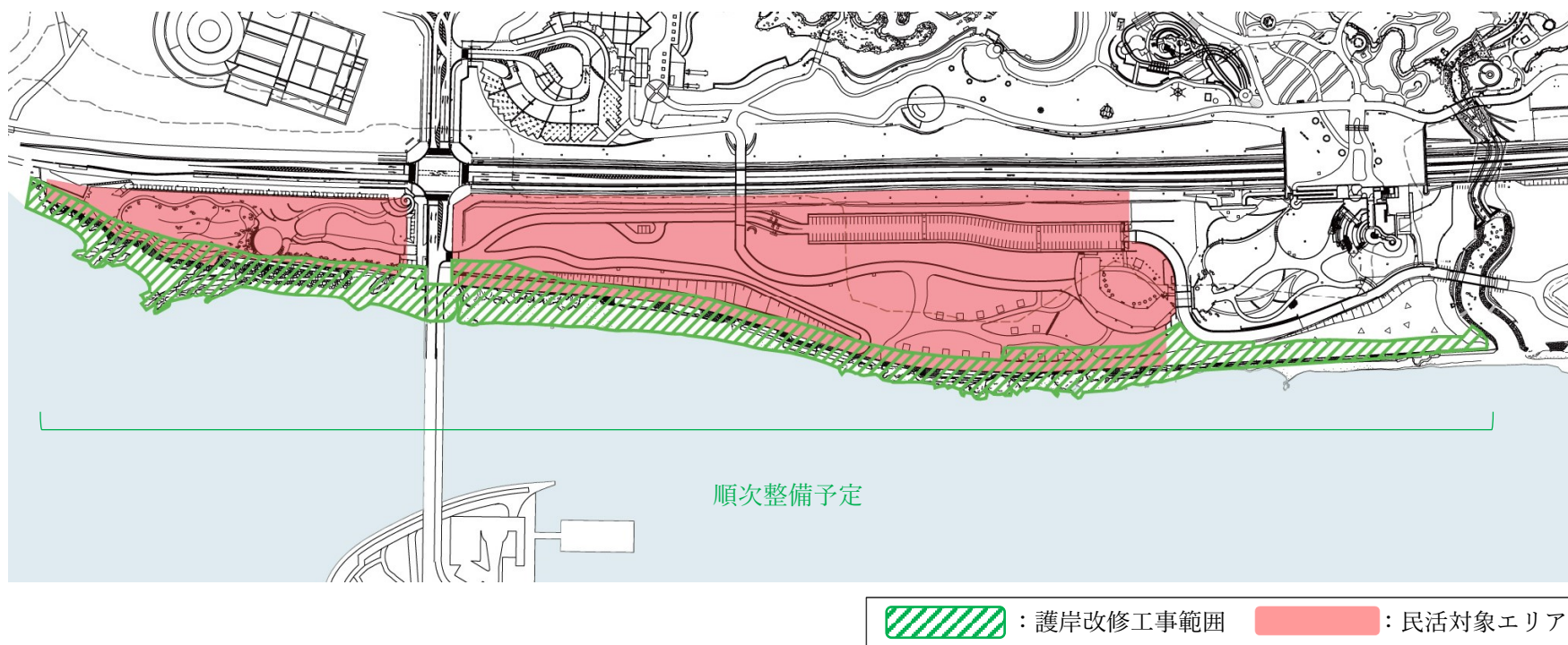
※護岸の補修は管理範囲外とします。(なお、護岸を含めた管理区域周辺の点検確認は、業務に含めるものとします。)

【別図 B：既存海岸口ゲート棟】

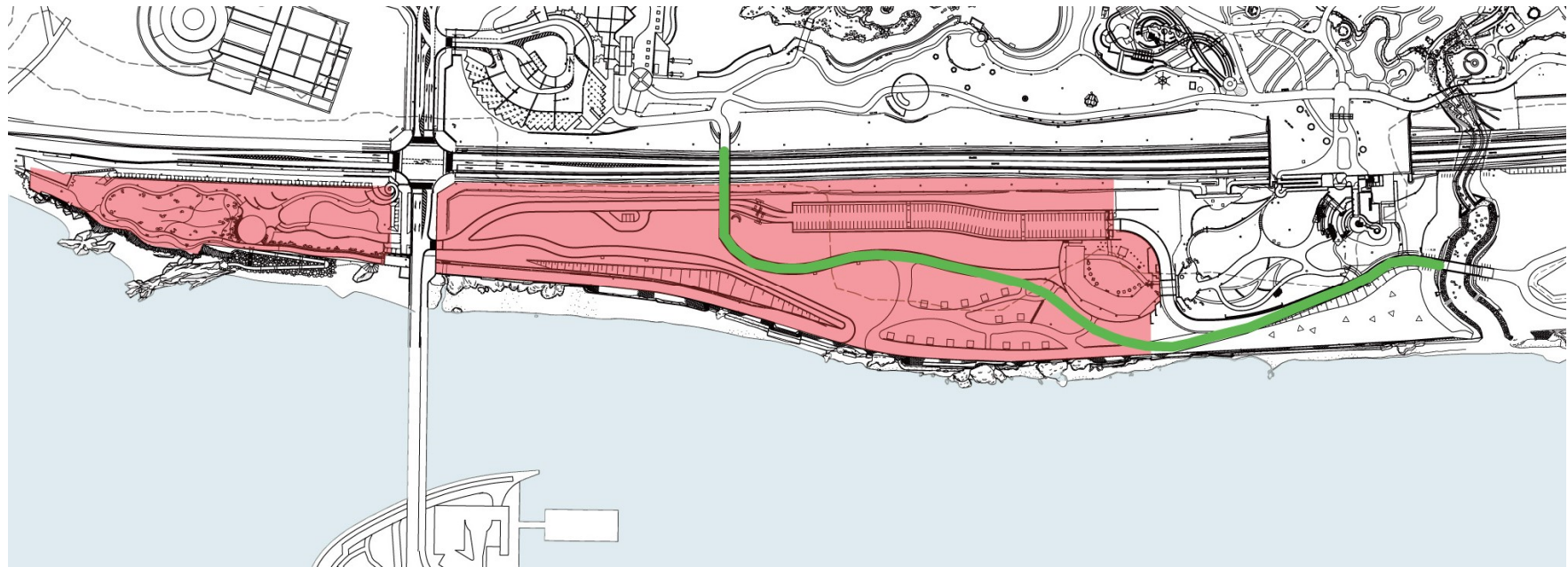


■ : 海岸口ゲート棟 ■ : 民活対象エリア

【別図1：護岸改修工事】

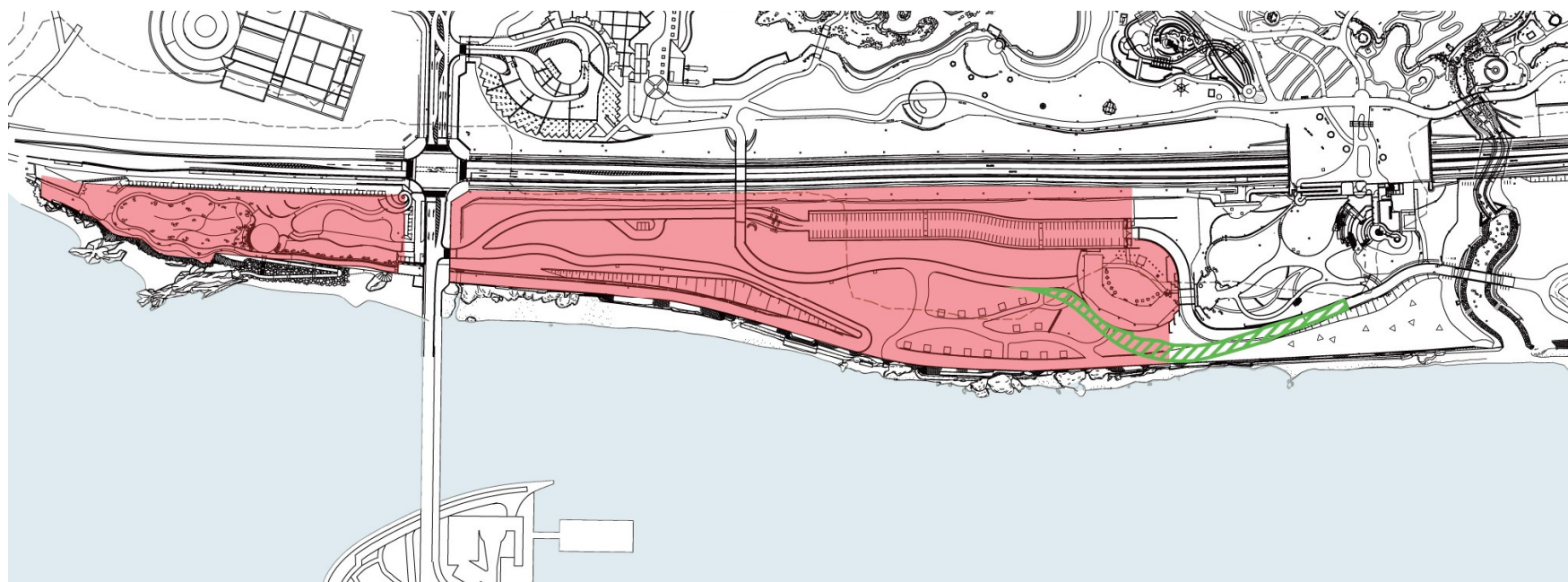




【別図2：しおさいプロムナード整備案】



— : しおさいプロムナードルート ■ : 民活対象エリア

【別図3：土地造成工事案】



：土地造成工事範囲 ：民活対象エリア