

令和3年12月15日 18時45分

資料配布 近畿地方整備局

(同時発表 大阪管区气象台)

(同時発表 近畿運輸局)

(同時発表 中部運輸局)

(同時発表 西日本高速道路(株)関西支社)

(同時発表 中日本高速道路(株)名古屋支社)

(同時発表 中日本高速道路(株)金沢支社)

(同時発表 本州四国連絡高速道路(株))

(同時発表 阪神高速道路(株))

大雪に伴う積雪・路面凍結にご注意ください

～道路利用者の皆様への呼びかけ～

- 17日から18日にかけて、福井県では山地を中心に大雪となるおそれがあります。また、近畿地方でも北部を中心に積雪となる見込みです。【別紙—1参照】
- 普段雪が降らない平野部においても、突然の降雪による立往生や路面凍結によるスリップ等に警戒が必要です。
- 降雪状況によっては**除雪作業等のために通行止めを実施する場合があります**。直轄国道では【別紙2—1, 2—2】を中心に通行止めを行う場合があります。最新の高速道路の交通状況等については【別紙—3】をご確認ください。
- 大雪の場合は、不要不急の外出は避けていただく**とともに、やむを得ず外出される場合は、**冬用タイヤの装着やタイヤチェーン携行及び早期装着**などのご協力をお願いします。
- 公共交通機関においても、大規模かつ長時間にわたる遅延や運休が発生する恐れがあります。
- あわせて、最新の気象情報及び道路情報等に注意し、十分な時間的余裕を持って行動頂くようお願いいたします。

■冬の道路情報 : <<https://www.kkr.mlit.go.jp/road/disaster/yukihenonae.html>>
各事務所において、Twitterによる情報発信も実施中【別紙—3】

■最新の気象情報 : <<https://www.jma.go.jp/jp/kishojoho/>>
その他各種気象情報は、【別紙—4】をご参照ください。

<問合せ先>

■気象に関すること

①近畿地方：大阪管区気象台

予報課主任予報官 かさい まさのぶ
笠井 将伸
電 話 06-6949-6303

②福 井 県：福井地方気象台

観測予報管理官 すずき あきよし
鈴木 章祥
電 話 0776-24-0009

■道路に関すること

【国が管理する道路】

①近畿地方整備局 道路管理課

課長 うさみ みつひろ
宇佐美 光博
課長補佐 うえだ なおと
上田 奈央人
電 話 06-6941-2500

【高速道路会社が管理する道路】

②NEXCO 西日本 お客さまセンター

電 話 0120-924-863

③NEXCO 中日本 お客さまセンター

電 話 0120-922-229

④本州四国連絡高速道路(株)

総務部 広報CS推進課
電 話 078-291-1033(お客さま専用)

⑤阪神高速道路(株) お客さまセンター

電 話 06-6576-1484

■公共交通機関に関すること

①近畿地方：近畿運輸局 安全防災・危機管理課

課長 はしもと ともひこ
橋本 朋彦
課長補佐 かわむら まさみつ
川村 昌光
電 話 06-6949-6412

②福 井 県：中部運輸局 安全防災・危機管理調整官

おがさわら ひろかず
小笠原 洋和
安全防災・危機管理課 課長 こなか ふとし
小中 太
電 話 052-952-8049

<取 扱 い>

<配布場所>

近畿建設記者クラブ、大手前記者クラブ、福井県政記者クラブ、滋賀県政記者クラブ

【道路利用者等への呼びかけ】

- 17日から18日にかけて、日本付近は強い冬型の気圧配置となるため、福井県では山地を中心に大雪となる所があり、平地でも積雪となる所がある見込みです。
- 近畿地方でも、18日は北部を中心に積雪となる見込みです。
- 都市部では、わずかな降雪でも交通障害が起こりやすく、レジャー等で移動の多くなる週末とも重なるため、十分な備えと時間に余裕を持った行動をお願いします。
- 雪への備えができていない車両による立ち往生等の発生に注意が必要です。
- 立ち往生車両による通行規制が発生すると、牽引等が必要になり他の道路利用者への影響も大きくなります。
- お出かけ前には、冬期道路情報の確認や冬用タイヤの装着、大雪が予想される地域をさける広域迂回の検討、タイヤチェーンの早期装着の他、不要不急の外出は控えていただくよう、お願いします。

【今後の気象の見通し】

12月18日18時までの24時間降雪量

多い所(センチ)

【福井県】

山地 30～50センチ

平地 10～20センチ

福井県の山地を中心に、17日夜から18日にかけて大雪となり、近畿地方でも山地を中心に積雪となる見込み。

予想よりも冬型の気圧配置が強まった場合は、福井県では警報級の大雪となるおそれがある。

12月15日発表の警報級の可能性

【早期注意情報(警報級の可能性)】 12月15日11時発表

福井県 種別	警報級の可能性			
	17日	18日	19日	20日
大雨	-	-	-	-
大雪	[中]	[中]	-	-
暴風(雪)	[中]	[中]	-	-
波浪	[高]	[高]	-	-

※最新の気象情報については以下からご覧ください。

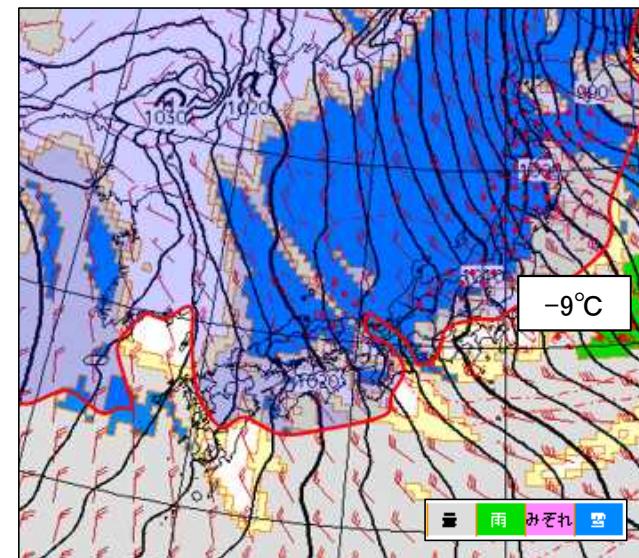
<https://www.jma.go.jp/jp/warn/>

「早期注意情報(警報級の可能性)」:

地域ごとに5日先までの警報級の可能性を表示

「警報・注意報」:

市町村単位で危険度の高まる時間帯を色分けして表示

数値予報による12月18日03時の
地上気圧・風・天気分布と上空1500m付近の気温予想

大雪の降る目安の一つとなる、上空1500m付近で氷点下9℃以下の寒気が西日本の太平洋側まで流れ込む。

※この資料は数値予報の計算結果をそのまま画像化したものです。実際の天気予報や警報・注意報とは異なることがあります。

大雪時の予防的通行規制区間

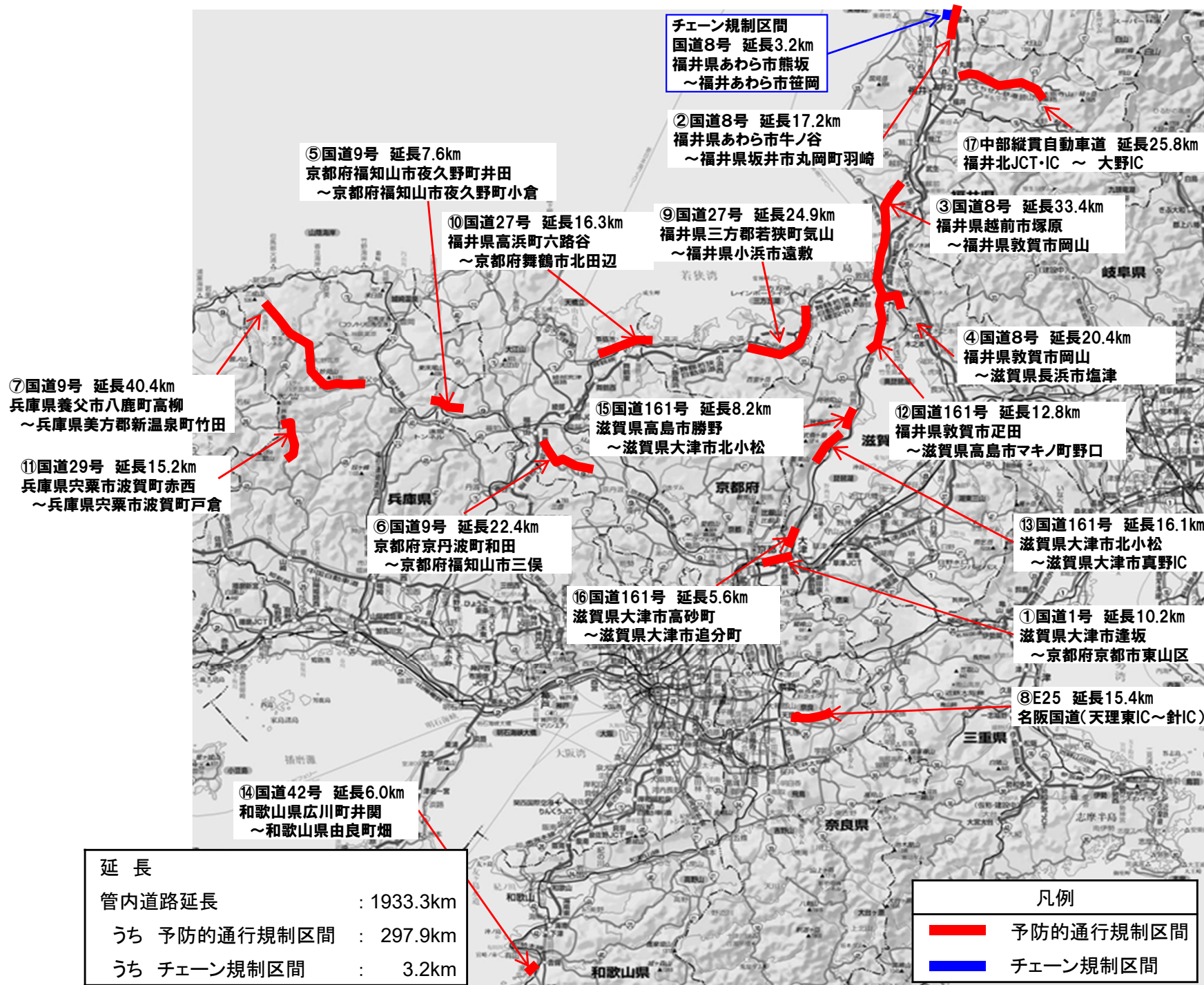
国が管理する道路において、大雪時に急な上り坂で大型車等が立ち往生しやすい場所等を選定し、効率的に優先して除雪を行う区間を決定しています。

近畿地方整備局管内の予防的通行規制区間は以下のとおりです。

予防的通行規制区間 一覧表

番号	図面番号 (地整図面)	整備局名	都道府県	事務所名	路線名	箇所名	予防的通行規制区間		
							起点	終点	延長(km)
164	86-1	近畿	滋賀県・京都府	滋賀国道・京都国道	1	逢坂山・山科・東山	滋賀県大津市逢坂	京都府京都市東山区	10.2
165	86-2	近畿	福井県	福井河川国道	8	石川県境～坂井市丸岡町羽崎	福井県あわら市牛ノ谷	福井県坂井市丸岡町羽崎	17.2
166	86-3	近畿	福井県	福井河川国道	8	越前市塚原～敦賀市岡山	福井県越前市塚原	福井県敦賀市岡山	33.4
167	86-4	近畿	福井県	福井河川国道・滋賀国道	8	敦賀市岡山～敦賀市新道	福井県敦賀市岡山	滋賀県長浜市塩津	20.4
168	86-5	近畿	京都府	福知山河川国道	9	夜久野	京都府福知山市夜久野町井田	京都府福知山市夜久野町小倉	7.6
169	86-6	近畿	京都府	福知山河川国道	9	三和	京都府京丹波町和田	京都府福知山市三俣	22.4
170	86-7	近畿	兵庫県	豊岡河川国道	9	養父市八鹿町高柳～新温泉町竹田	兵庫県養父市八鹿町高柳	兵庫県新温泉町竹田	40.4
171	86-8	近畿	奈良	奈良国道	25	名阪国道 (天理東IC～針IC)	天理東IC	針IC	15.4
172	86-9	近畿	福井県	福井河川国道	27	三方郡若狭町気山～小浜市遠敷	福井県若狭町気山	福井県小浜市遠敷	24.9
173	86-10	近畿	福井県・京都府	福知山河川国道	27	舞鶴	福井県高浜町六路谷	京都府舞鶴市北田辺	16.3
174	86-11	近畿	兵庫県	姫路河川国道	29	宍粟市波賀町赤西～戸倉	兵庫県宍粟市波賀町赤西	兵庫県宍粟市波賀町戸倉	15.2
175	86-12	近畿	福井県・滋賀県	福井河川国道・滋賀国道	161	国境・山中	福井県敦賀市疋田	滋賀県高島市マキノ町野口	12.8
176	86-13	近畿	滋賀県	滋賀国道	161	湖西道路(真野IC)～志賀BP(北小松)	滋賀県大津市北小松	真野IC (滋賀県大津市真野大野)	16.1
178	86-14	近畿	和歌山県	和歌山河川国道	42	水越峠	和歌山県広川町井関	和歌山県由良町畑	6.0
179	86-15	近畿	滋賀県	滋賀国道	161	鶴川	滋賀県高島市勝野	滋賀県大津市北小松	8.2
180	86-16	近畿	滋賀県	滋賀国道	161	西大津BP (藤尾南ランプ～南志賀ランプ)	滋賀県大津市高砂町	滋賀県大津市追分町	5.6
181	86-17	近畿	福井県	福井河川国道	E67	中部縦貫自動車道 福井北JCT・IC～大野IC	福井北JCT・IC	大野IC	25.8

直轄国道における「予防的通行規制区間」位置図



■ 高速道路の通行止め予測区間情報

最新の高速度道路の交通状況等については、以下のHPにてご確認ください。

西日本高速道路(株)

<https://www.w-nexco.co.jp/>

中日本高速道路(株)

<https://www.c-nexco.co.jp/>

本州四国連絡高速道路(株)

<https://www.jb-honshi.co.jp/>

阪神高速道路(株)

<https://www.hanshin-exp.co.jp/drivers/>

■ 異常降雪時の道路の情報提供

twitterを利用した道路規制情報の発信(管内国道事務所にて実施中！)

利用方法

近畿地方整備局道路部Twitter : @mlit_kinki_road

公式Twitterへのアクセス : http://twitter.com/mlit_kinki_road

各事務所のTwitter

・滋賀 : @mlit_shiga

・兵庫 : @mlit_hyogo

・福知山 : @mlit_fukuchi

・奈良 : @mlit_narakoku

・京都 : @kyotokokudou

・和歌山 : @mlit_wakayama

・大阪 : @mlit_daikoku

・紀南 : @mlit_kinan

・豊岡 : @mlit_toyooka

・福井 : @mlit_fukui

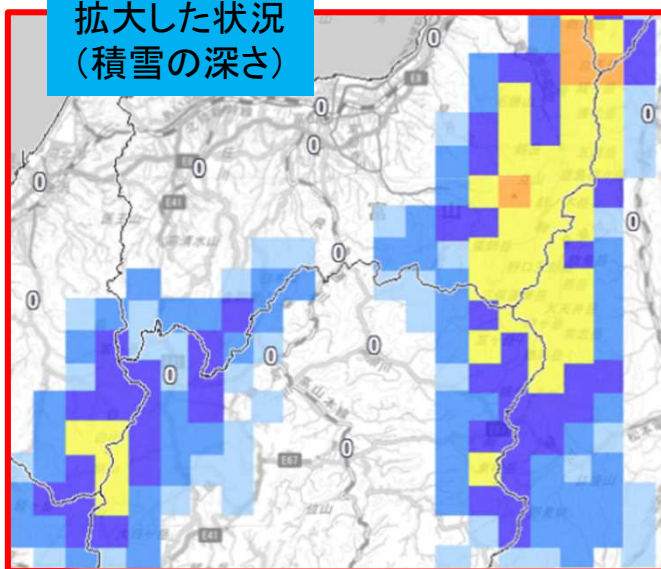
・姫路 : @mlit_himeji

■各種気象情報のリンク先

- 天気予報 <https://www.jma.go.jp/jp/yoho/211.html>
※地図上の府県をクリックすると、詳細な情報が出てきます。
- 警報・注意報 <https://www.jma.go.jp/jp/warn/211.html>
※地図上の府県をクリックすると、詳細な情報が出てきます。
- 気象情報 https://www.jma.go.jp/jp/kishojoho/106_index.html
※地図上の府県をクリックすると、詳細な情報が出てきます。
- 今後の雪 <https://www.data.jma.go.jp/fcd/yoho/snow/jp/>
※地図の左側にあるスライダーでサイズを変えられます。

「今後の雪」の表示例と活用例

拡大した状況
(積雪の深さ)

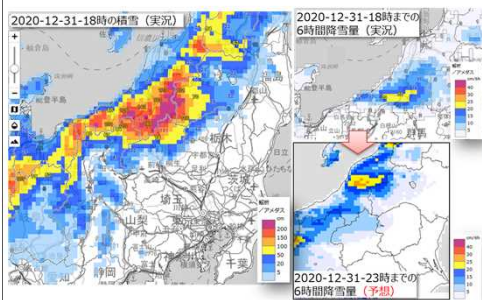


現在の積雪の深さ以外にも、3時間から72時間の降雪量も選択できます。
また、6時間先までの1時間毎の積雪の深さと降雪量の予測を確認できます。



「今後の雪」の活用例

- 解析積雪深・解析降雪量と組み合わせて、6時間先までの積雪深や降雪量の予測分布が確認できるようになります。雪による交通への影響等を前もって判断いただくための情報としてご利用ください。
- この情報は1cm単位で活用いただくことを想定していません。今後数時間先までの積雪の深さ・降雪量の予想分布の傾向を把握するための資料としてご利用ください。



今夜はまだ降りそうだ...
通行止めになると困るし、
車はやめておこう。
帰るのは来週にしよう。



アメダスの積雪計による観測値と、現在までの雪の状況を分布として提供する「現在の雪」に、積雪の深さと降雪量の6時間先までの予報を加え、「今後の雪」へとリニューアルしました。令和3年11月10日より提供を開始しています。