

福井県冬期道路情報連絡室 意見交換会

平成30年2月19日（月）10:00～
福井河川国道事務所 3階 第2会議室

次 第

1. 開会

2. 挨拶 近畿地方整備局 福井河川国道事務所長

3. 議題

- (1) 今回の対応状況等について（気象関係） ……資料1-1
- 〃 （道路関係） ……資料1-2
- (2) 今回の事象を踏まえた情報連絡体制の確認について ……資料2

4. 閉会

福井県冬期道路情報連絡室 意見交換会

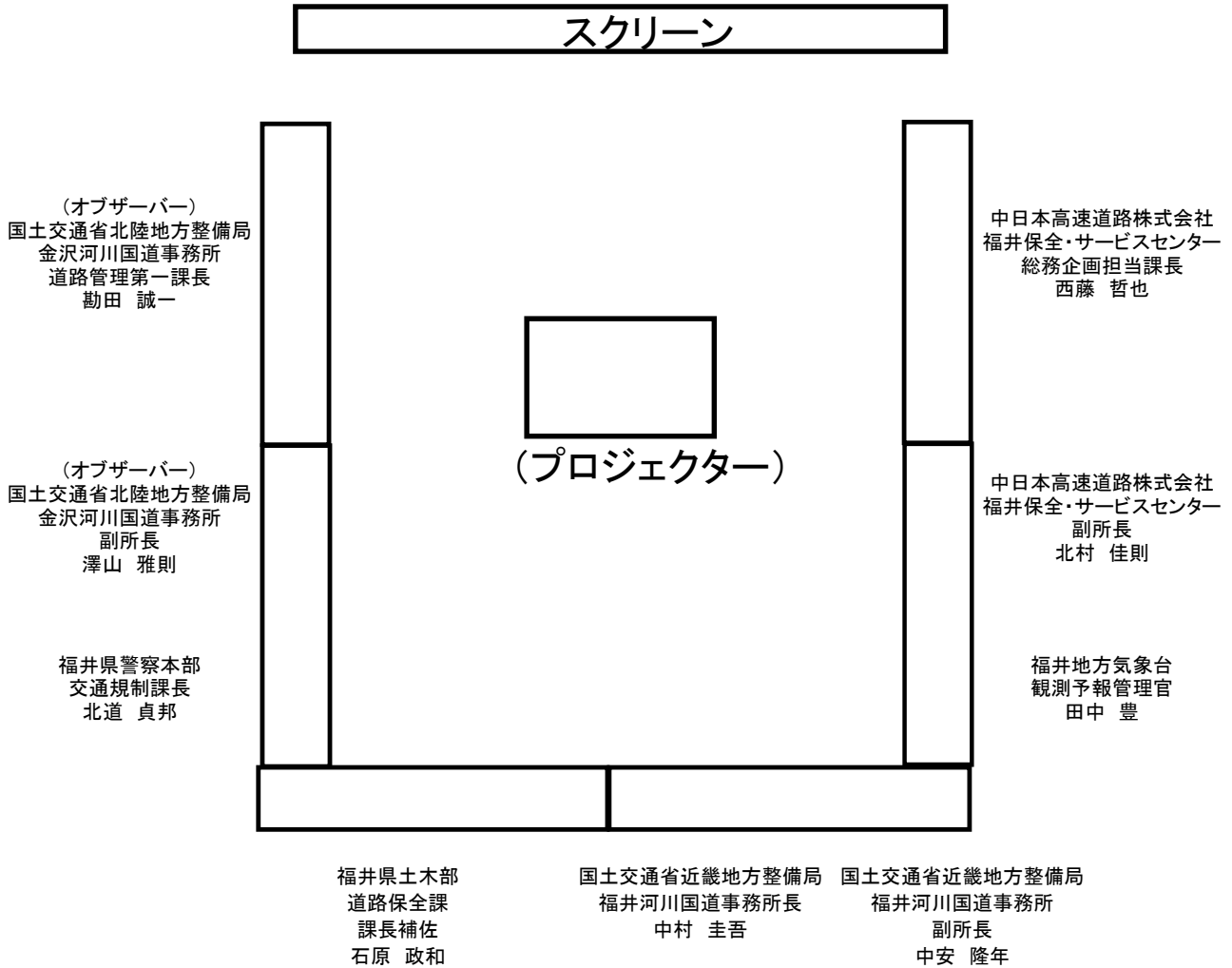
出席者名簿

(敬称略)

所属（役職）		氏名
福井県 土木部 道路保全課	課長補佐	石原 政和
福井県警察本部 交通部	交通規制課長	北道 貞邦
気象庁東京管区气象台 福井地方气象台	観測予報管理官	田中 豊
中日本高速道路株式会社 金沢支社 福井保全・サービスセンター	副所長	北村 佳則
	総務企画担当課長	西藤 哲也
国土交通省近畿地方整備局 福井河川国道事務所	事務所長	中村 圭吾
	副所長	中安 隆年
(オブザーバー) 国土交通省北陸地方整備局 金沢河川国道事務所	副所長	澤山 雅則
	道路管理第一課長	勘田 誠一

福井県冬期道路情報連絡室 意見交換会

【配席表】 (敬称略)



記者席

随行者・事務局



事務局 | 事務局



出入口

※本資料は、福井地方気象台がホームページで公開している資料をもとに、福井河川国道事務所が本会議に関係する内容について抜粋したものです。

福井地方気象台
対象地域 福井県

平成30年2月4日から8日にかけての 大雪に関する福井県気象速報

目次

- 1 気象概要
 - (1) 資料作成の目的
 - (2) 気象状況
- 2 気象の状況
 - (1) 地上天気図・気象衛星赤外面像及びレーダー画像 (一部添付省略)
 - (2) 高層天気図 (添付省略)
 - (3) 雪の状況
 - (4) 風の状況 (添付省略)
 - (5) 沿岸波浪実況図 (添付省略)
 - (6) 気象官署と地域気象観測所の極値更新状況 (添付省略)
- 3 気象台の執った措置
 - (1) 警報・注意報の発表状況
 - (2) 福井県気象情報の発表状況
 - (3) 部外機関への説明会・支援状況等 (添付省略)
 - (4) その他 (添付省略)
- 4 被害等の状況 (添付省略)

福井地方気象台

平成30年2月14日

1 気象概要

(1) 資料作成の目的

2月4日から8日にかけて日本付近は強い寒気に広く覆われたため、北陸地方を中心に大雪となり、福井市では昭和56年（1981年）の豪雪以来37年ぶりに積雪が140センチを超える大雪となったほか、降雪の深さ日合計が統計開始以来の極値を更新した所もあった。この大雪により、除雪作業中の事故などによる人的被害や、高速道路や国道の通行止め、鉄道の運休・遅延などの交通障害等が発生した。

このときの気象状況をとりとめる目的で本資料を作成した。

本資料は2月13日17時現在のものである。

(2) 気象状況

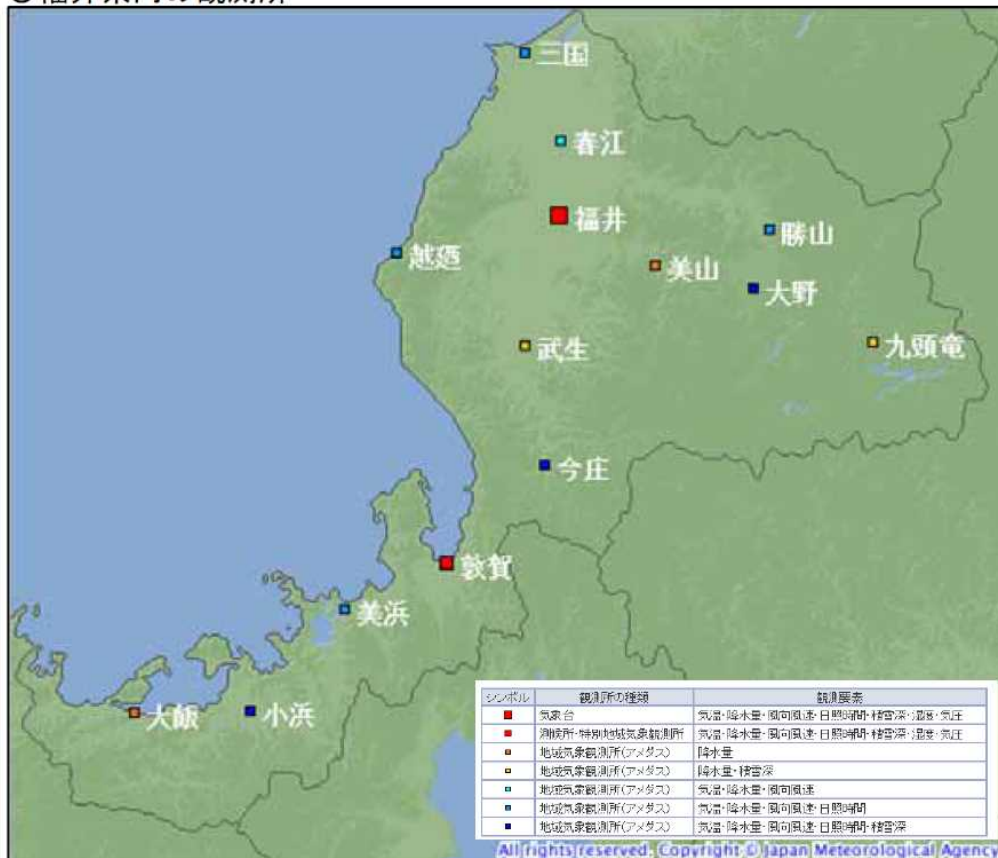
2月4日から8日にかけて、西日本から北日本の上空約5000メートルには、氷点下39度以下の寒気が流れ込み、日本付近は強い冬型の気圧配置となった。

このため、福井県内では嶺北を中心に3日から雪となり、その後8日にかけて断続的に降り続き大雪となった。

この期間における最深積雪は、福井147センチ（7日15時）、武生111センチ（7日22時 観測統計1位）、大野169センチ（7日17時）、九頭竜247センチ（7日14時）、今庄122センチ（8日20時）、敦賀57センチ（8日21時）、小浜48センチ（8日09時）を観測した。福井の最深積雪147センチは、1981年（昭和56年）2月以来の140センチを超える積雪となった。

積雪深差（降雪量）日合計は、6日に福井で54センチ、武生47センチ（観測統計1位）、大野45センチ、九頭竜33センチ、5日に今庄36センチ、7日に敦賀30センチ、4日に小浜24センチを観測した。

○福井県内の観測所



2 気象の状況

(1) 地上天気図・気象衛星赤外画像及びレーダー画像

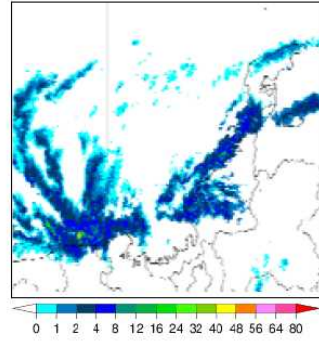
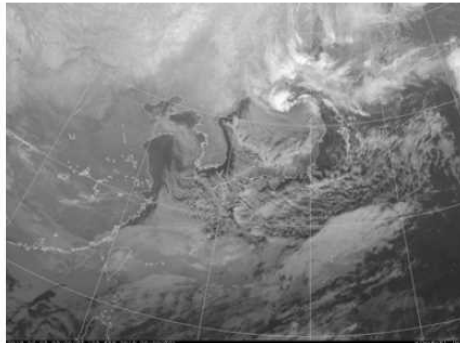
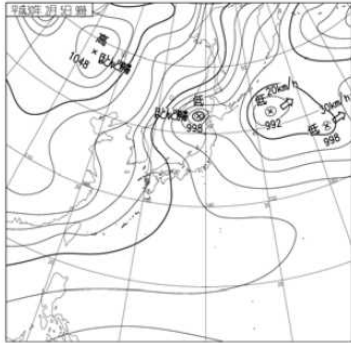
※期間：2月4日03時～2月8日21時

地上天気図

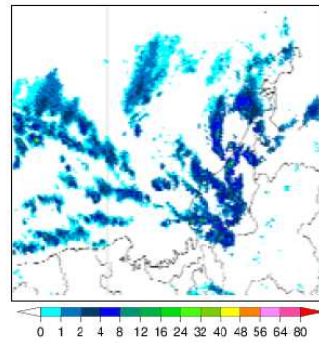
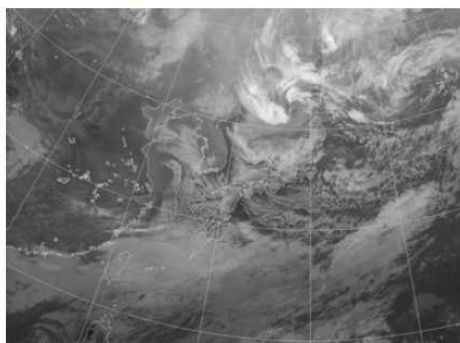
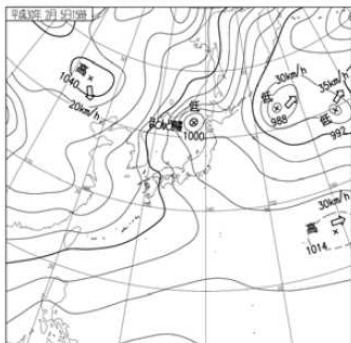
衛星画像（赤外）

レーダー画像

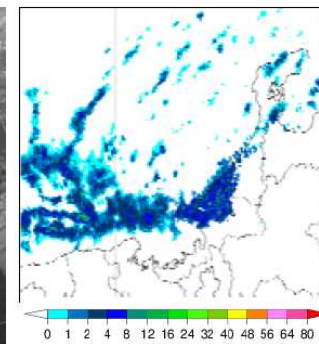
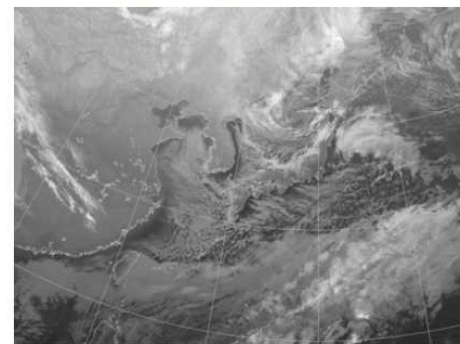
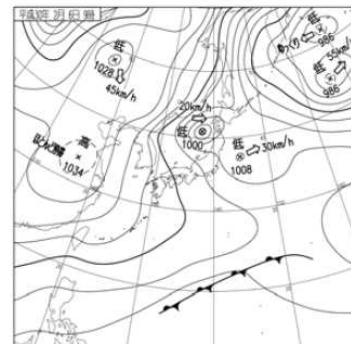
2月5日09時



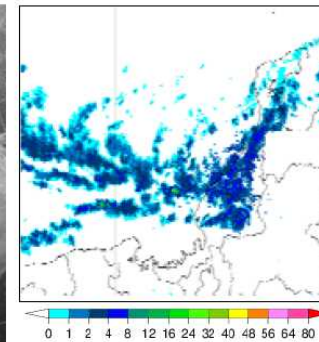
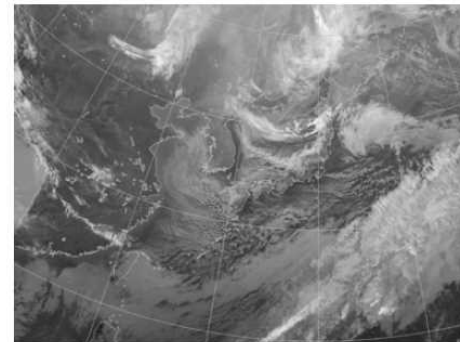
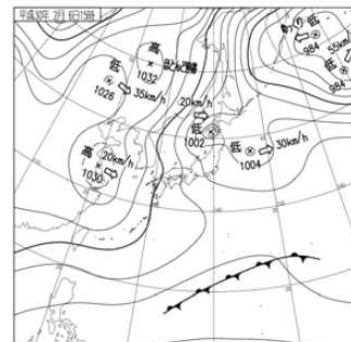
2月5日15時



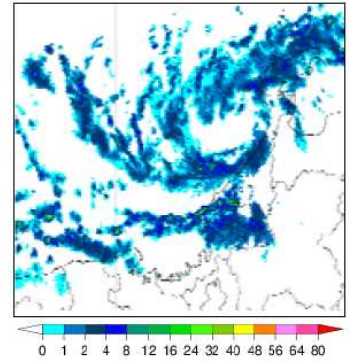
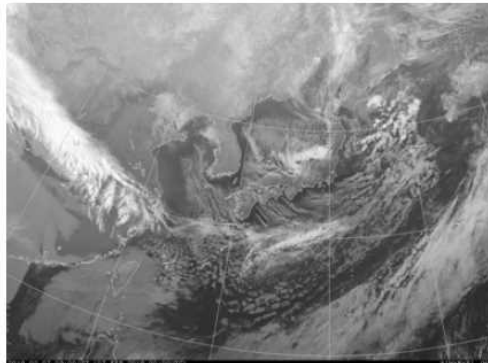
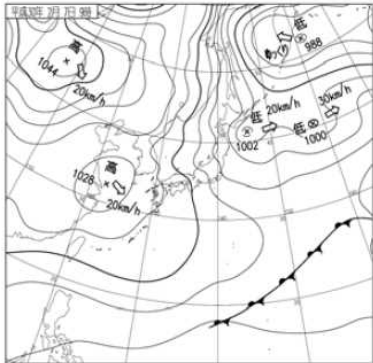
2月6日09時



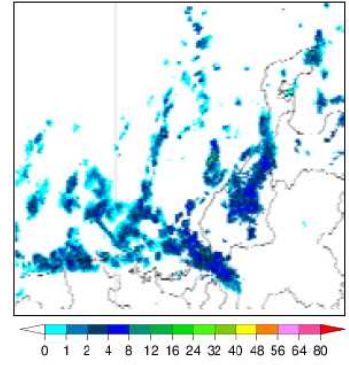
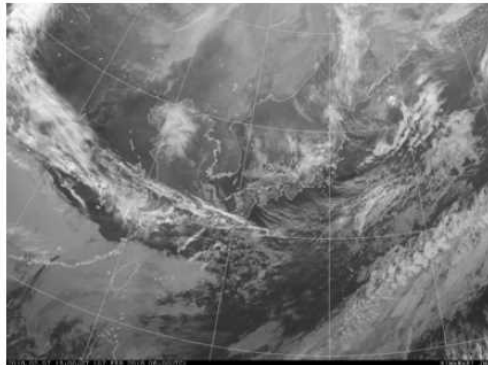
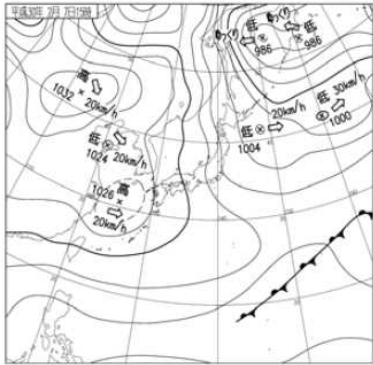
2月6日15時



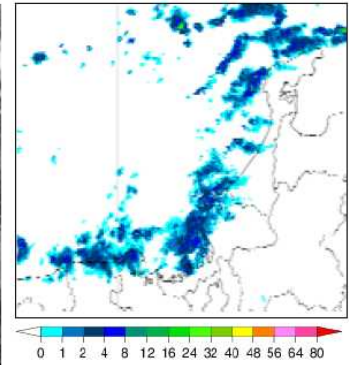
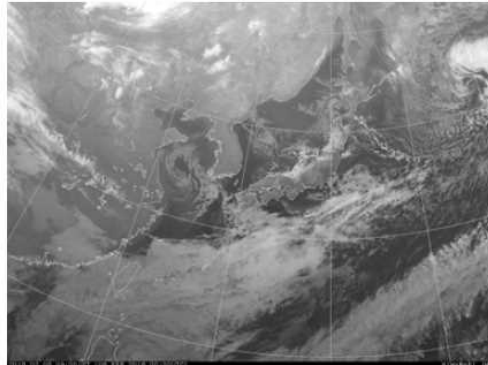
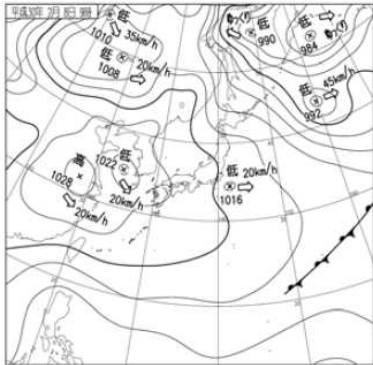
2月7日 09時



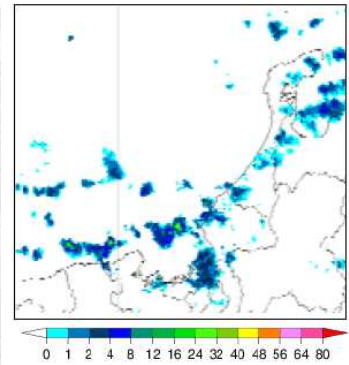
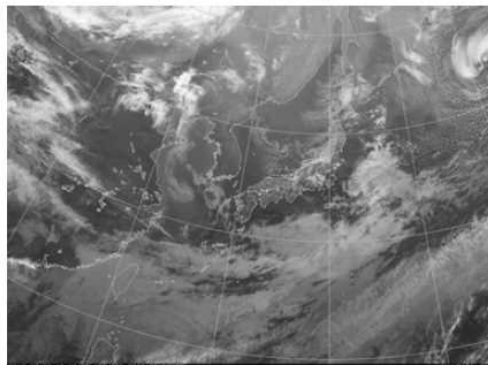
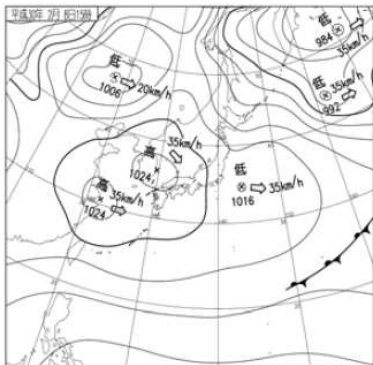
2月7日 15時



2月8日 09時



2月8日 15時

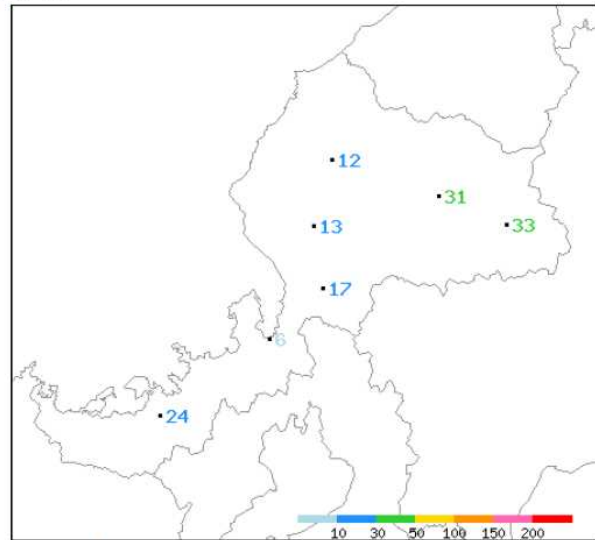
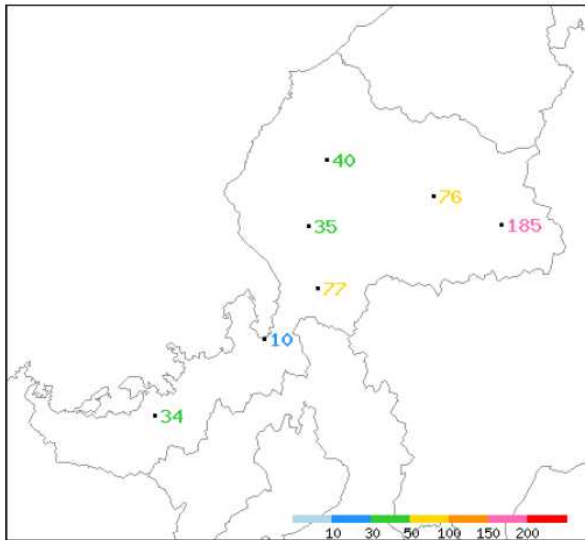


(3) 雪の状況 (2月4日~2月8日)

最深積雪 (cm)

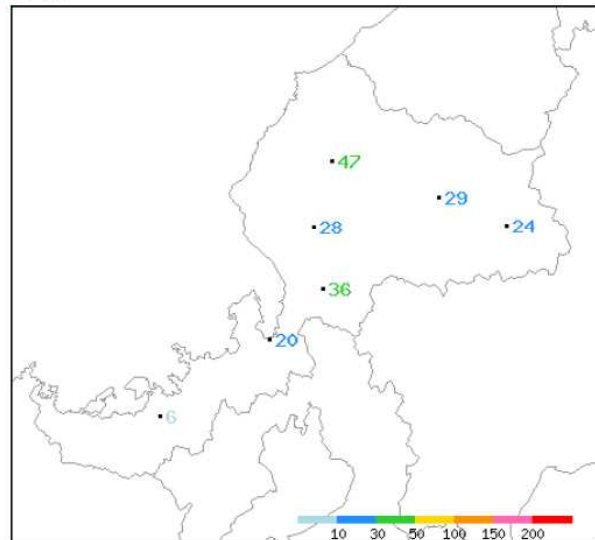
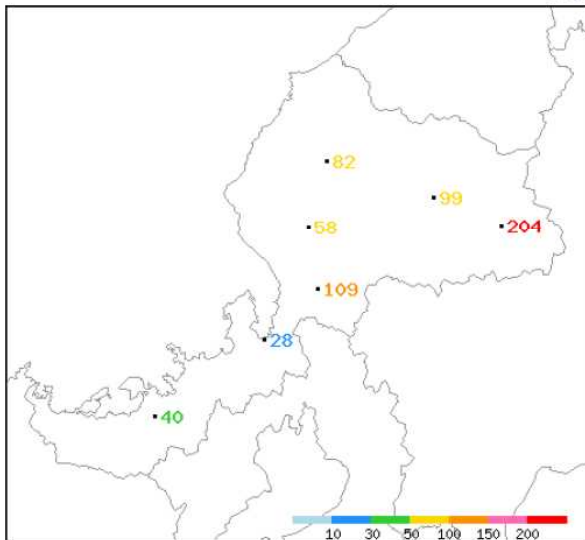
降雪の深さ日合計 (cm)

2月4日



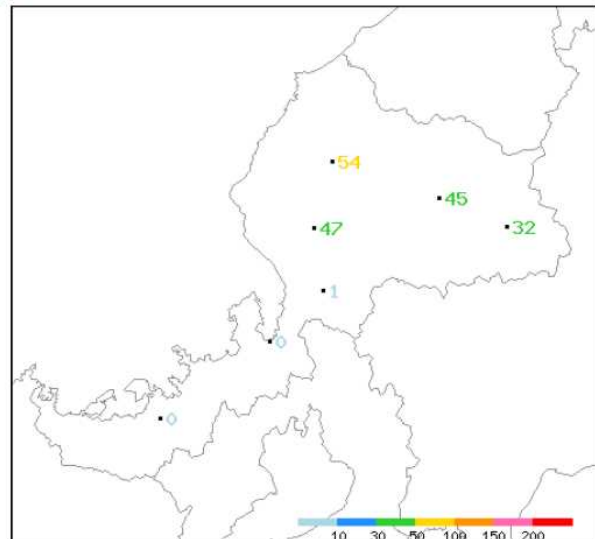
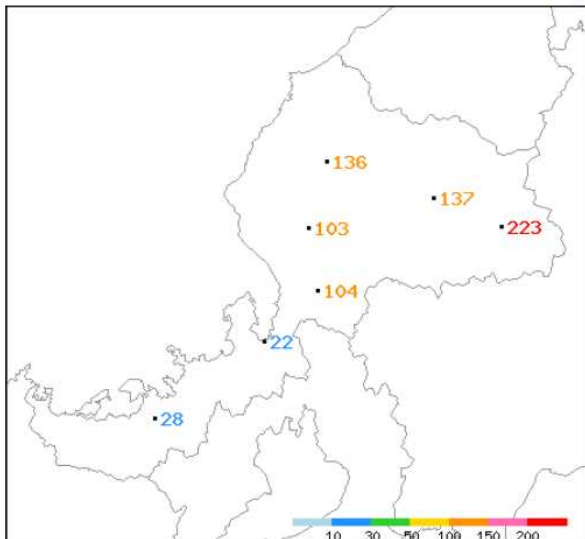
※前一時間積雪深差の日合計を表示しています。

2月5日



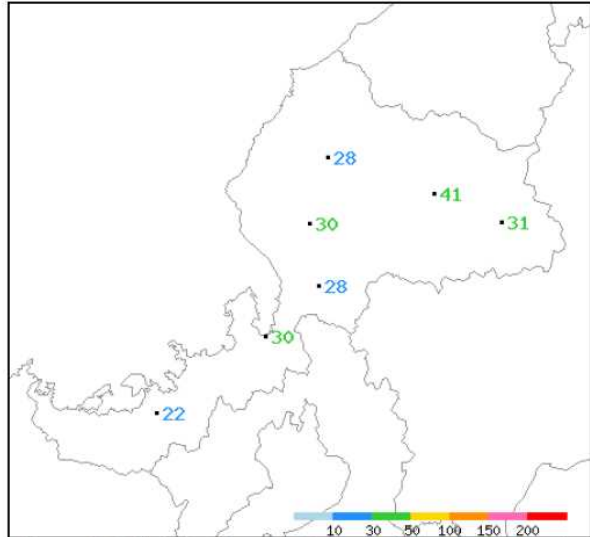
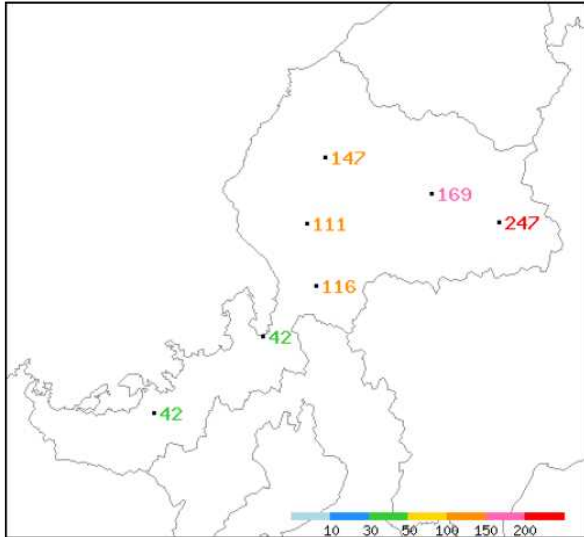
※前一時間積雪深差の日合計を表示しています。

2月6日



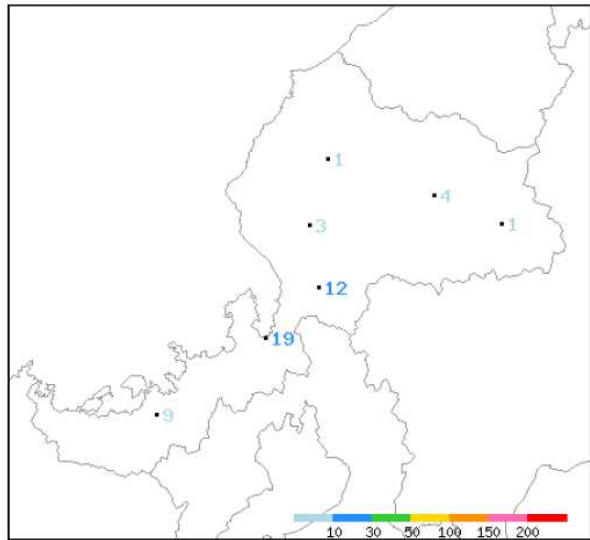
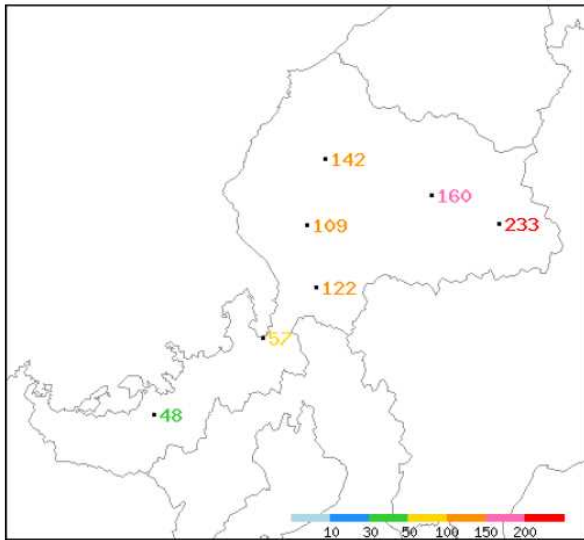
※前一時間積雪深差の日合計を表示しています。

2月7日



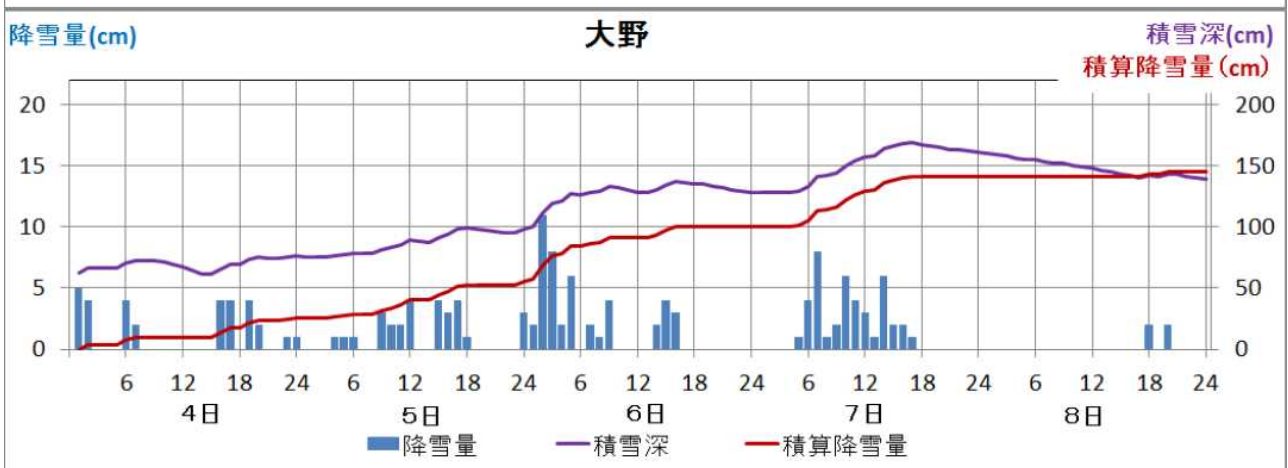
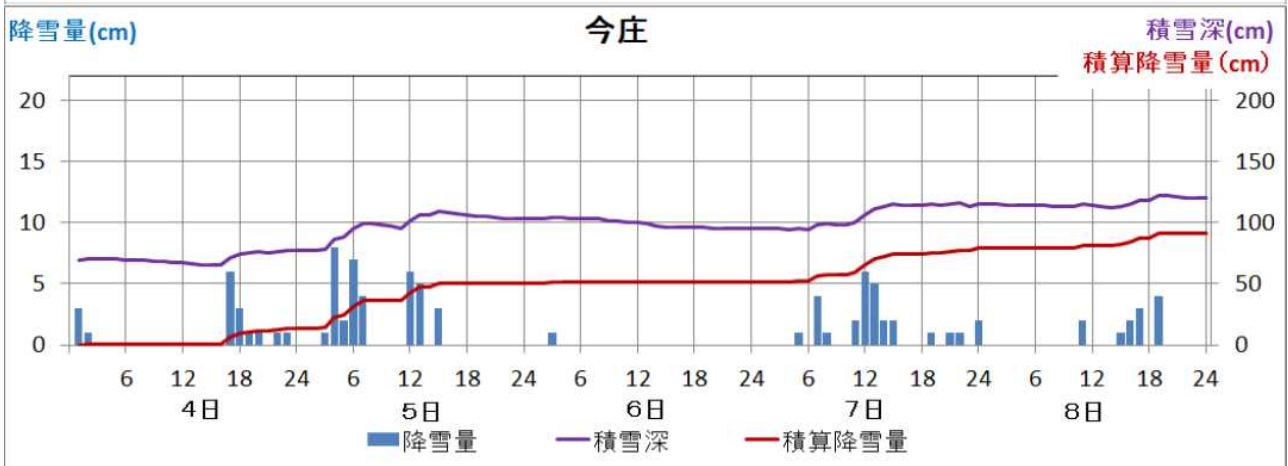
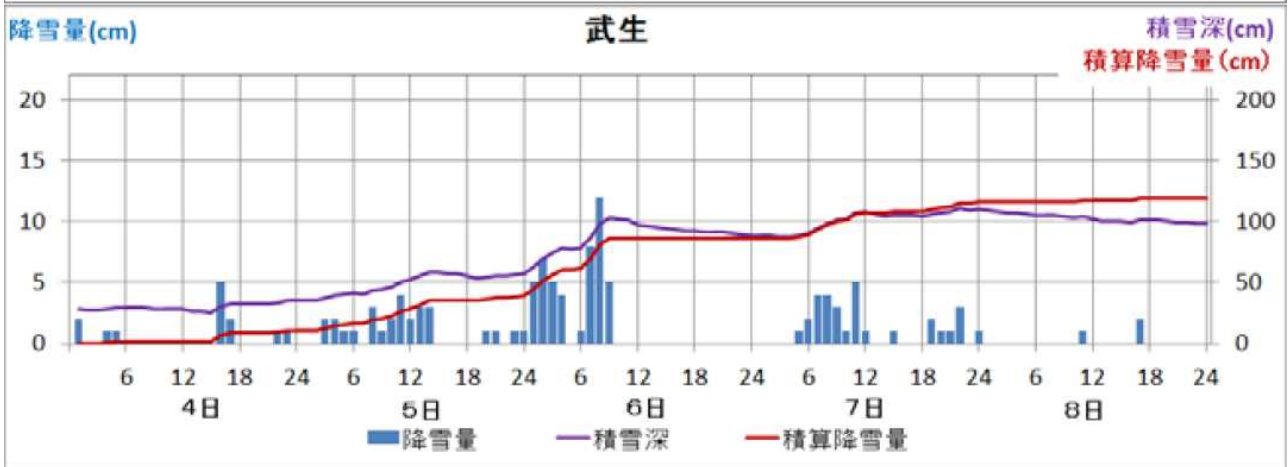
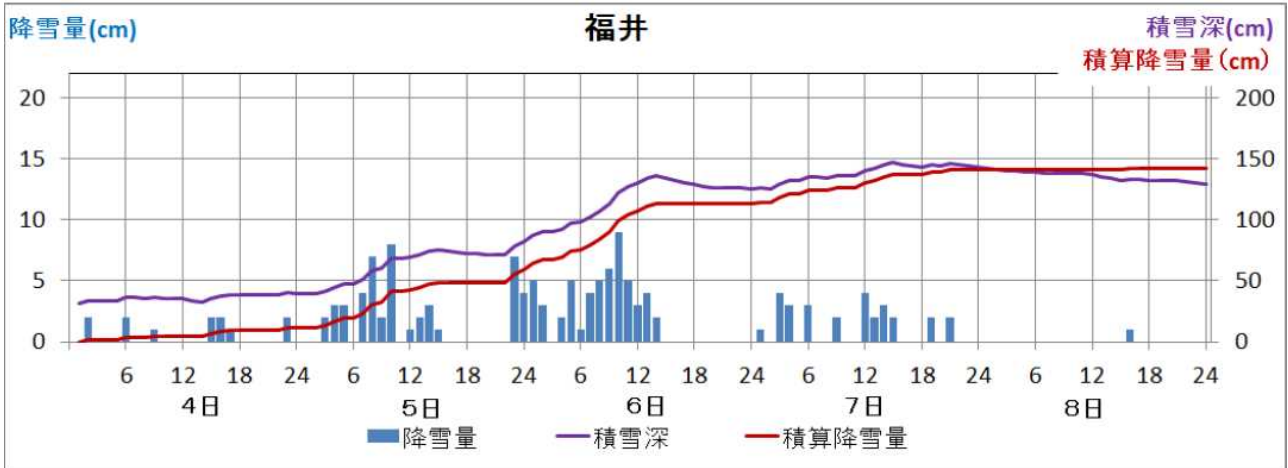
※前一時間積雪深差の日合計を表示しています。

2月8日



※前一時間積雪深差の日合計を表示しています。

・積雪深と降雪量の推移 (2月4日00時~2月8日24時)



・地域気象観測(アメダス)積算降雪量「単位(cm)」

(2月4日00時～2月8日24時)

単位:cm

観測所名	2月4日	2月5日	2月6日	2月7日	2月8日	期間積雪差 合計
福井	12	47	54	28	1	142
武生	13	28	47	30	3	121
大野	31	29	45	41	4	150
九頭竜	33	24	32	31	1	121
今庄	17	36	1	28	12	94
敦賀	6	20	0	30	19	75
小浜	24	6	0	22	9	61

・地域気象観測(アメダス)最深積雪「単位(cm)」

(2月4日00時～2月8日24時)

単位:cm

観測所名	2月4日		2月5日		2月6日		2月7日		2月8日	
	最深積雪	観測時間	最深積雪	観測時間	最深積雪	観測時間	最深積雪	観測時間	最深積雪	観測時間
福井	40	23時	82	24時	136	14時	147	15時	142	1時
武生	35	24時	58	15時	103	9時	111	22時	109	1時
大野	76	24時	99	18時	137	16時	169	17時	160	1時
九頭竜	185	24時	204	20時	223	20時	247	14時	233	2時
今庄	77	24時	109	15時	104	4時	116	22時	122	20時
敦賀	10	24時	28	6時	22	9時	42	24時	57	21時
小浜	34	24時	40	2時	28	8時	42	24時	48	9時

・地域気象観測(アメダス)積算降水量「単位(mm)」

(2月4日00時～2月8日24時)

単位:mm

観測所名	2月4日 (00時～24時)	2月5日 (00時～24時)	2月6日 (00時～24時)	2月7日 (00時～24時)	2月8日 (00時～24時)	合計
三国	11.0	22.0	45.0	9.0	6.5	177.5
春江	11.0	14.0	34.0	21.5	3.5	194.0
越廼	9.5	36.0	36.0	19.5	9.0	278.5
福井	16.5	42.0	61.5	44.0	4.5	316.0
美山	17.5	39.5	51.0	36.5	3.0	267.0
勝山	23.0	27.0	34.0	33.0	2.5	228.5
武生	11.0	27.5	33.0	35.0	2.5	217.5
大野	15.0	20.5	35.5	36.0	1.5	171.5
九頭竜	13.5	10.5	19.0	19.5	0.5	130.5
今庄	12.0	32.5	0.0	17.5	5.5	151.5
敦賀	17.0	18.0	0.0	28.5	20.5	152.0
美浜	13.5	15.5	0.0	11.0	28.0	80.5
大飯	6.0	2.5	0.0	0.0	4.0	58.0
小浜	19.0	3.5	0.0	17.0	6.0	45.5

3 気象台の執った措置

(1) 警報・注意報の発表状況（期間：2月4日04時～2月8日21時）

●:発表 ◇:特別警報から警報 ▽:特別警報から注意報 ▼:警報から注意報 ○:継続 解:解除
 浸:浸水害 土:土砂災害 土浸:土砂災害、浸水害 斜体字:発表 下線:特別警報から警報

発表・解除日時刻		注意報・警報	福井市	あわら市	坂井市	永平寺町	越前町	鯖江市	越前市	池田町	南越前町	大野市	勝山市	敦賀市	美浜町	若狭町	小浜市	高浜町	おおい町				
2月4日	4時36分	大雪注意報	●	●	●	●	●	●	●	●	●			解	解	解							
		風雪注意報	○	○	○	○	○	○	○	○	○	○			○	○	○						
		雷注意報	○	○	○	○	○	○	○	○	○	○			○	○	○						
		波浪注意報	○	○	○	○	○	○	○	○	○	○			○	○	○						
		着雪注意報	●	●	●	●	●	●	●	●	●	●			解	解	解						
2月4日	6時56分	大雪注意報	○	○	○	○	○	○	○	○	○	●	●										
		風雪注意報	○	○	○	○	○	○	○	○	○	○			○	○	○						
		雷注意報	○	○	○	○	○	○	○	○	○	○			○	○	○						
		波浪注意報	○	○	○	○	○	○	○	○	○	○			○	○	○						
		着雪注意報	○	○	○	○	○	○	○	○	○	○	●	●			●	●	●	●	●		
2月4日	10時24分	大雪注意報	○	○	○	○	○	○	○	○	○												
		風雪注意報	○	○	○	○	○	○	○	○	○	○			○	○	○						
		雷注意報	○	○	○	○	○	○	○	○	○	○			○	○	○						
		波浪注意報	○	○	○	○	○	○	○	○	○	○			○	○	○						
		着雪注意報	○	○	○	○	○	○	○	○	○	○			解	解	解	解	解	解	解		
2月4日	15時31分	大雪注意報	○	○	○	○	○	○	○	○	○			●	●	●	●	●	●	●	●		
		風雪注意報	○	○	○	○	○	○	○	○	○	○			○	○	○						
		雷注意報	○	○	○	○	○	○	○	○	○	○			○	○	○						
		波浪注意報	○	○	○	○	○	○	○	○	○	○			○	○	○						
		着雪注意報	●	●	●	●	●	●	●	●	●	●	●	●	●	●	●	●	●	●	●	●	
2月4日	16時37分	波浪警報	●	●	●	●	●	●	●	●	●	●	●	●	●	●	●	●	●	●	●		
		大雪注意報	○	○	○	○	○	○	○	○	○	○			○	○	○						
		風雪注意報	○	○	○	○	○	○	○	○	○	○			○	○	○						
		雷注意報	○	○	○	○	○	○	○	○	○	○			○	○	○						
		着雪注意報	○	○	○	○	○	○	○	○	○	○			○	○	○						
2月4日	20時46分	大雪注意報	○	○	○	○	○	○	○	○	○			○	○	○							
		風雪注意報	解	解	解	解	解	解	解	解	解	解			解	解	解	解	解	解	解		
		雷注意報	○	○	○	○	○	○	○	○	○	○			○	○	○						
		波浪注意報	▼	▼	▼	▼	▼	▼	▼	▼	▼	▼	▼	▼	▼	▼	▼	▼	▼	▼	▼	▼	
		着雪注意報	○	○	○	○	○	○	○	○	○	○			○	○	○						
2月4日	22時49分	大雪警報	●	●	●	●	●	●	●	●	●	●	●	●	●	●	●	●	●	●	●		
		大雪注意報	○	○	○	○	○	○	○	○	○	○			○	○	○						
		風雪注意報	○	○	○	○	○	○	○	○	○	○			○	○	○						
		雷注意報	○	○	○	○	○	○	○	○	○	○			○	○	○						
		着雪注意報	○	○	○	○	○	○	○	○	○	○			○	○	○						
2月5日	5時49分	大雪警報	○	○	○	○	○	○	○	○	○			○	○	○							
		大雪注意報	○	○	○	○	○	○	○	○	○			○	○	○							
		風雪注意報	●	●	●	●	●	●	●	●	●	●			●	●	●	●	●	●	●	●	
		雷注意報	○	○	○	○	○	○	○	○	○	○			○	○	○						
		着雪注意報	○	○	○	○	○	○	○	○	○	○			○	○	○						
2月5日	8時04分	大雪警報	●	●	●	●	●	●	●	●	●	●	●	●	●	●	●	●	●	●	●	●	
		大雪注意報	○	○	○	○	○	○	○	○	○	○			○	○	○						
		風雪注意報	○	○	○	○	○	○	○	○	○	○			○	○	○						
		雷注意報	○	○	○	○	○	○	○	○	○	○			○	○	○						
		着雪注意報	○	○	○	○	○	○	○	○	○	○			○	○	○						
2月5日	11時39分	大雪警報	○	○	○	○	○	○	○	○	○			○	○	○							
		大雪注意報	○	○	○	○	○	○	○	○	○			○	○	○							
		風雪注意報	○	○	○	○	○	○	○	○	○	○			○	○	○						
		雷注意報	○	○	○	○	○	○	○	○	○	○			○	○	○						
		着雪注意報	○	○	○	○	○	○	○	○	○	○			○	○	○						
2月5日	15時44分	大雪警報	○	○	○	○	○	○	○	○	○			○	○	○							
		大雪注意報	○	○	○	○	○	○	○	○	○			○	○	○							
		風雪注意報	○	○	○	○	○	○	○	○	○	○			○	○	○						
		雷注意報	○	○	○	○	○	○	○	○	○	○			○	○	○						
		着雪注意報	○	○	○	○	○	○	○	○	○	○			○	○	○						
2月5日	20時25分	大雪警報	○	○	○	○	○	○	○	○	○	○	○	○	○	○	○	○	○	○	○	○	
		大雪注意報	○	○	○	○	○	○	○	○	○	○			○	○	○						
		風雪注意報	○	○	○	○	○	○	○	○	○	○			○	○	○						
		雷注意報	○	○	○	○	○	○	○	○	○	○			○	○	○						
		着雪注意報	○	○	○	○	○	○	○	○	○	○			○	○	○						

発表・解除日時刻		注意報・警報	福井市	あわら市	坂井市	永平寺町	越前町	鯖江市	越前市	池田町	南越前町	大野市	勝山市	敦賀市	美浜町	若狭町	小浜市	高浜町	おおい町	
2月6日	4時32分	大雪警報	○	○	○	○	○	○	○	○	○	○	○		▼	▼	▼			
		大雪注意報																		
		風雪注意報	○	○	○		○									○	○	○	○	○
		雷注意報	○	○	○		○									○	○	○	○	○
		波浪注意報	○	○	○		○									○	○	○	○	○
		なだれ注意報	○	○	○		○									○	○	○	○	○
		低温注意報														○	○	○	○	○
2月6日	10時37分	大雪警報	○	○	○	○	○	○	○	○	○	○	○							
		大雪注意報																		
		風雪注意報	○	○	○		○									○	○	○	○	○
		雷注意報	○	○	○		○									○	○	○	○	○
		波浪注意報	○	○	○		○									○	○	○	○	○
		なだれ注意報	○	○	○		○									○	○	○	○	○
		低温注意報	●	●	●	●	●	●	●	●	●	●	●	●	●	○	○	○	○	○
2月6日	16時34分	大雪警報	○	○	○	○	○	○	○	○	○	○	○							
		大雪注意報																		
		風雪注意報	○	○	○		○									○	○	○	○	○
		雷注意報	○	○	○		○									○	○	○	○	○
		波浪注意報	○	○	○		○									○	○	○	○	○
		なだれ注意報	○	○	○		○									○	○	○	○	○
		低温注意報	○	○	○		○									○	○	○	○	○
2月7日	4時56分	大雪警報	○	○	○	○	○	○	○	○	○	○	○							
		大雪注意報																		
		風雪注意報	○	○	○		○							▼	▼	○	○	○	○	○
		雷注意報	○	○	○		○									○	○	○	○	○
		波浪注意報	○	○	○		○									○	○	○	○	○
		なだれ注意報	○	○	○		○									○	○	○	○	○
		低温注意報	○	○	○		○									○	○	○	○	○
2月7日	11時13分	大雪警報	○	○	○	○	○	○	○	○	○	○	○							
		大雪注意報																		
		風雪注意報	○	○	○		○									○	○	○	○	○
		雷注意報	○	○	○		○									○	○	○	○	○
		波浪注意報	○	○	○		○									○	○	○	○	○
		なだれ注意報	○	○	○		○									○	○	○	○	○
		低温注意報	○	○	○		○									○	○	○	○	○
2月7日	17時09分	大雪警報	○	○	○	○	○	○	○	○	○	○	○							
		大雪注意報																		
		風雪注意報	○	○	○		○									○	○	○	○	○
		雷注意報	○	○	○		○									○	○	○	○	○
		波浪注意報	○	○	○		○									○	○	○	○	○
		なだれ注意報	○	○	○		○									○	○	○	○	○
		低温注意報	○	○	○		○									○	○	○	○	○
2月7日	18時25分	大雪警報	○	○	○	○	○	○	○	○	○	○	○							
		大雪注意報																		
		風雪注意報	○	○	○		○									○	○	○	○	○
		雷注意報	○	○	○		○									○	○	○	○	○
		波浪注意報	○	○	○		○									○	○	○	○	○
		なだれ注意報	○	○	○		○									○	○	○	○	○
		低温注意報	○	○	○		○									○	○	○	○	○
2月7日	23時07分	大雪警報	○	○	○	○	○	○	○	○	○	○	○							
		大雪注意報																		
		風雪注意報	○	○	○		○									○	○	○	○	○
		雷注意報	○	○	○		○									○	○	○	○	○
		波浪注意報	○	○	○		○									○	○	○	○	○
		なだれ注意報	○	○	○		○									○	○	○	○	○
		低温注意報	○	○	○		○									○	○	○	○	○
2月8日	4時20分	大雪警報																		
		大雪注意報																		
		風雪注意報	○	○	○		○									○	○	○	○	○
		雷注意報	○	○	○		○									○	○	○	○	○
		波浪注意報	○	○	○		○									○	○	○	○	○
		なだれ注意報	○	○	○		○									○	○	○	○	○
		低温注意報	○	○	○		○									○	○	○	○	○
2月8日	11時22分	大雪警報																		
		大雪注意報																		
		風雪注意報	○	○	○		○									○	○	○	○	○
		雷注意報	○	○	○		○									○	○	○	○	○
		波浪注意報	○	○	○		○									○	○	○	○	○
		なだれ注意報	○	○	○		○									○	○	○	○	○
		低温注意報	○	○	○		○									○	○	○	○	○
2月8日	20時43分	大雪警報																		
		大雪注意報																		
		風雪注意報	○	○	○		○									○	○	○	○	○
		雷注意報	○	○	○		○									○	○	○	○	○
		波浪注意報	○	○	○		○									○	○	○	○	○
		なだれ注意報	○	○	○		○									○	○	○	○	○
		低温注意報	○	○	○		○									○	○	○	○	○

(2) 福井県気象情報の発表状況（期間：2月2日～2月8日）

発表日時	情報名
2月2日 14時 15分	強い寒気に関する福井県気象情報 第1号
2月3日 17時 36分	大雪と雷及び突風に関する福井県気象情報 第2号
2月4日 05時 16分	大雪と雷及び突風に関する福井県気象情報 第3号
2月4日 17時 13分	大雪と高波及び雷に関する福井県気象情報 第4号
2月4日 23時 17分	大雪と雷及び突風に関する福井県気象情報 第5号
2月5日 05時 59分	大雪と雷及び突風に関する福井県気象情報 第6号
2月5日 17時 08分	大雪と雷及び突風に関する福井県気象情報 第7号
2月6日 05時 22分	大雪と雷及び突風に関する福井県気象情報 第8号
2月6日 12時 19分	大雪と雷及び突風に関する福井県気象情報 第9号
2月6日 17時 17分	大雪と雷及び突風に関する福井県気象情報 第10号
2月7日 06時 22分	大雪と雷及び突風に関する福井県気象情報 第11号
2月7日 11時 25分	大雪と雷及び突風に関する福井県気象情報 第12号
2月7日 17時 18分	大雪と雷及び突風に関する福井県気象情報 第13号
2月7日 18時 42分	大雪と雷及び突風に関する福井県気象情報 第14号
2月8日 05時 51分	大雪に関する福井県気象情報 第15号
2月8日 11時 43分	大雪に関する福井県気象情報 第16号
2月8日 17時 25分	大雪に関する福井県気象情報 第17号

国道8号の状況

資料1-2

2月5日～9日 一般国道8号の豪雪による対応状況について

◇場所：一般国道8号 福井県あわら市牛ノ谷～福井市和田二丁目

◇交通量：あわら市金津 13,644台/日
福井市新保 36,763台/日

◇積雪量：熊坂観測所（国交省）最大144cm（2月7日4:00）
時間降雪量 最大7cm（2月6日0:00、2月6日1:00）

◇経緯：

5日

23:10 北陸自動車道通行止め区間の事前連絡
（石川～福井間で通行止めの区間調整中）

23:40 北陸自動車道（武生IC～砺波IC間）通行止め
（NEXCOより整備局へ連絡）

⇒国道8号に交通が集中（R8：27千台/24h、北陸道：24千台/24h）
⇒交通を確保しつつ除雪作業を継続

6日

08:30 大型車の脱輪などによるスタックが発生

11:00 国道8号の通行止め開始（最大滞留車両 約1,500台）

13:40 災害対策基本法の適用

7日

02:40～ 北陸道の無料措置開始（加賀IC～丸岡IC間）《敦賀方面》
※自衛隊、消防、警察、自治体、他地整と連携し、除雪作業を実施

03:10～ 北陸道の無料措置開始（加賀IC～丸岡IC間）《金沢方面》

06:30～ 北陸道の無料措置開始区間の拡大（福井IC～丸岡IC間）
《敦賀方面・金沢方面》

17:00 金津IC付近から石川県側（北側）の滞留車両解消
※順次、自衛隊や除雪機械などの増強

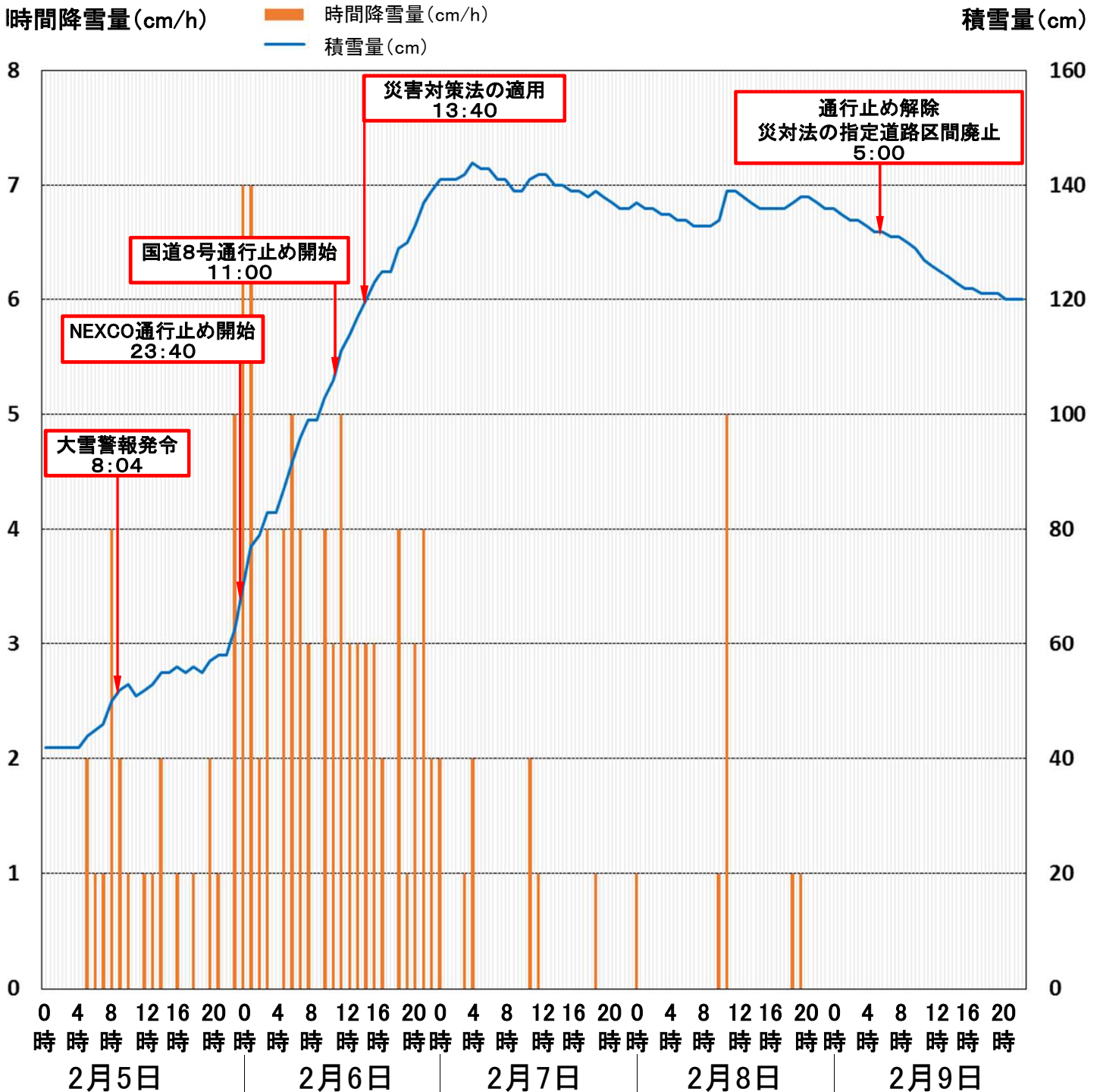
9日

01:00 全ての滞留車両が解消（脱輪車除く）

05:00 全線において通行規制解除
北陸道の無料措置解除

2月5日～8日の降雪量

■熊坂観測所（国土交通省熊坂除雪基地内）



※国交省観測テレメータ

国道8号における大雪対応

<H30.2.7.1:45 第4報より>

2月6日(火)22時時点



国道8号における大雪対応

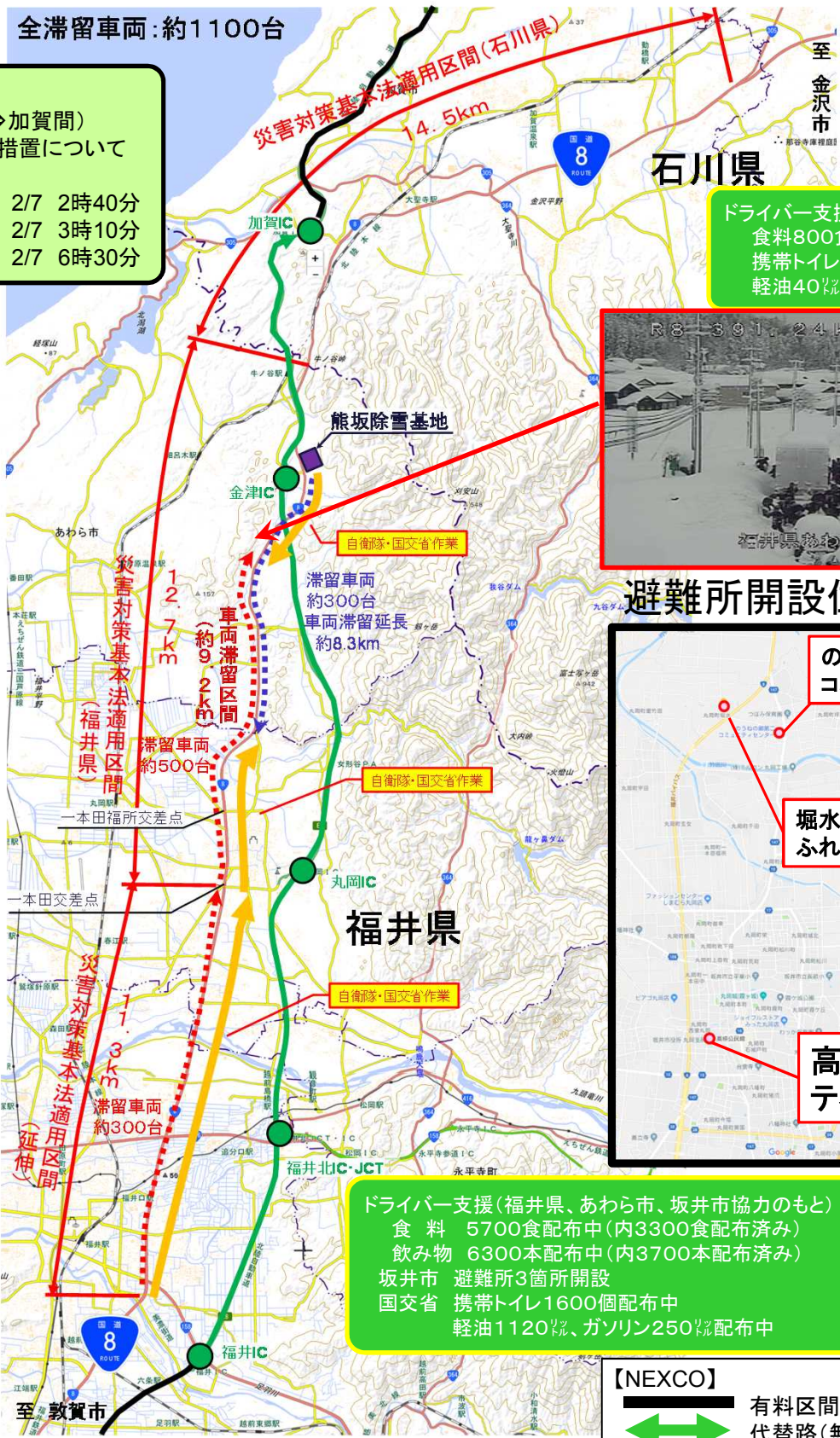
<H30.2.7.19:45 第5報より>

2月7日(水)17時30分時点

全滞留車両:約1100台

【NEXCO】
 北陸道(福井⇄加賀間)
 代替路(無料)措置について
 丸岡～加賀間
 敦賀方面 2/7 2時40分
 金沢方面 2/7 3時10分
 丸岡～福井間 2/7 6時30分

ドライバー支援(加賀市協力のもと)
 食料800食配布
 携帯トイレ200個配布中
 軽油40ℓ、ガソリン80ℓ配布中



避難所開設位置



ドライバー支援(福井県、あわら市、坂井市協力のもと)
 食料 5700食配布中(内3300食配布済み)
 飲み物 6300本配布中(内3700本配布済み)
 坂井市 避難所3箇所開設
 国交省 携帯トイレ1600個配布中
 軽油1120ℓ、ガソリン250ℓ配布中

【NEXCO】

 有料区間
 代替路(無料)措置区間

福井県道路情報連絡室の開設

平成30年2月5日、県内での大雪警報発令、
「福井県冬期道路情報連絡室」を開設

■福井県冬期道路情報連絡室開設の時系列及び主な事象

【2月4日】

22:50 嶺南東部及び嶺南西部に大雪警報発令

23:19 福井県道路情報連絡室立ち上げ

【2月5日】

0:25 福井県道路情報連絡室による記者発表【第1報】以降、
2月13日16:00までに約1時間おきに【第140報】まで発表

8:04 嶺北北部及び嶺北南部に大雪警報発令

23:40 北陸自動車道(武生IC～砺波IC間)通行止め開始

【2月6日】

11:00 通行止め開始(国道8号あわら市熊坂から坂井市丸岡町)

16:30 通行止め開始(国道8号あわら市牛ノ谷からあわら市熊坂)

【2月7日】

11:30 通行止め開始(国道8号坂井市丸岡町から福井市新保町)

13:30 通行止め開始(国道8号福井市新保町から福井市和田二丁目)

【2月9日】

5:00 通行止め解除

【2月10日】

18:20 福井県冬期道路情報連絡室を閉設、解散

通行止め区間の状況



(2月6日18時頃 あわら市笹岡)



(2月7日9時頃 あわら市下金屋)

停滞車両の排除(車両牽引)



(2月6日20時頃 一本田交差点)



(2月6日20時頃 一本田福所交差点)

今般の事象を踏まえた情報連絡体制の確認について

1. 関係機関との連携強化

- 大雪警報発令時には、国・県・警察・高速道路会社、気象台からなる連絡室により情報強化
- 各管理者等の積雪見通しや通行止め見通し等の情報共有を実施

2. 広域迂回の早期呼びかけによる福井県内通過交通の抑制

- 各関係機関のHPやSNS等を活用した雪情報等を提供
- 各道路管理者で情報板や路側放送等を活用し、広域迂回に関する情報提供を実施

3. 円滑な通行止めによる滞留車両の抑制

- 連絡室等を通じて、北陸道通行止め時期等について早期に共有
- 北陸自動車道通行止めの情報入手後、通行止め想定箇所へ要員を速やかに配置し情報等を共有